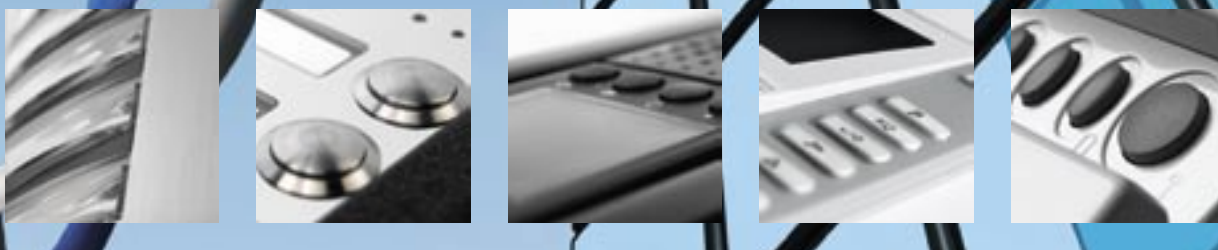


Portiers vidéo à 2 fils non polarisés,
alimentation compris, et fonction d'auto-apprentissage.



bpt TECHNOLOGY

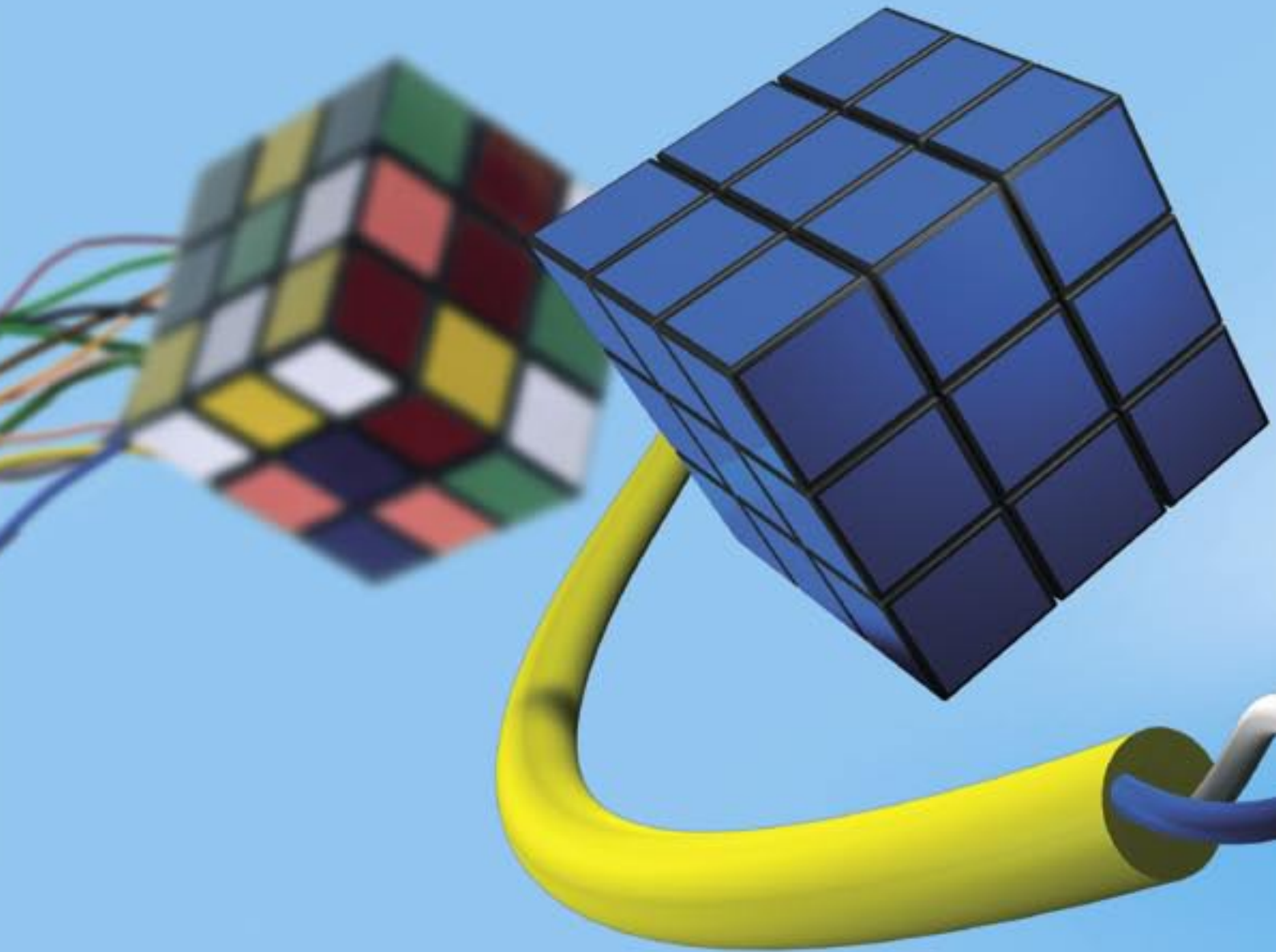


Portiers vidéo système X1

bpt
technological sign



bpt *TECHNOLOGY*



Les avantages d'un système hautement innovateur

X1 hérite d'une longue tradition technologique offrant de multiples possibilités.

**Deux fils non polarisés uniquement, alimentation comprise:
une accumulation d'avantages.**

L'installation devient plus simple, et plus rapide.

X1: UN PAS DE PLUS VERS LA PERFECTION



Toujours plus pointu, encore plus simple

Technologie



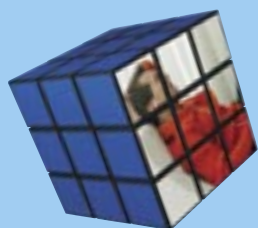
Système X1

X1 gère jusqu'à 4 entrées, 100 appels, couvre des distances jusqu'à 650 mètres entre le poste extérieur et le dernier poste intérieur et permet de relier jusqu'à 8 postes en appel simultané.



Résidentiel x1

X1 peut accroître ses capacités pour former des complexes résidentiels multiblocs de 2.000 utilisateurs.



Programmation avec fonction d'auto-apprentissage

Sur le X1, il est possible de programmer l'installation de façon rapide et immédiate sans programmateur ni micro-interrupteur.



Signal vidéo N&B et couleurs

X1 garantit une excellente qualité audio/vidéo et supporte indifféremment les signaux N&B et couleur.

Toujours avec 2 fils, alimentation comprise.

Intercommunication

Le système X1 permet de créer un ou plusieurs groupes de postes à intercommunication, sans devoir intervenir sur la colonne montante.

Il gère plusieurs groupes de 8 postes intercommunicants.



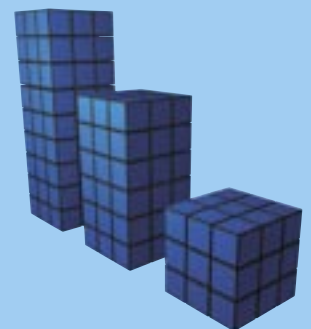
Livré avec tous les accessoires

- Appel depuis le palier
- Service ouvre-porte
- Signal d'appel
- Réglage de la durée de l'ouvre-porte
- Secret de conversation
- Reconnaissance automatique des platines extérieures
- Signal d'installation occupée



X1-300 extension

X1 peut être complété, pour les installations résidentielles complexes, avec la centrale de contrôle multiblocs XA/300LR



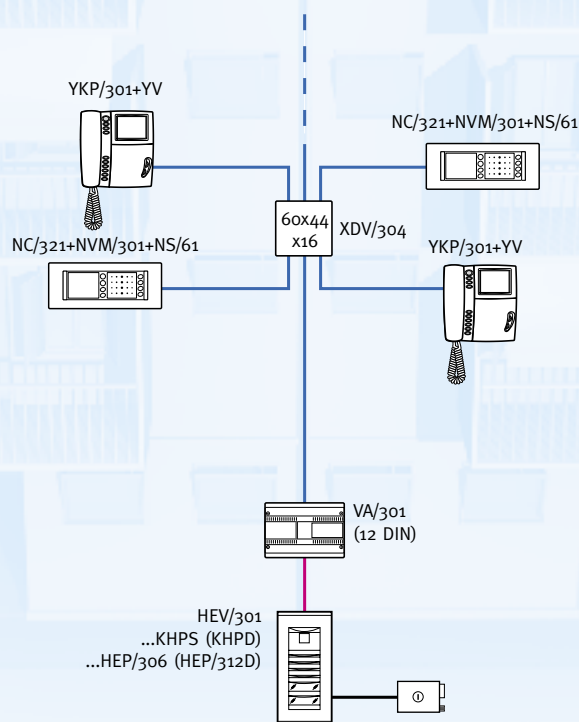
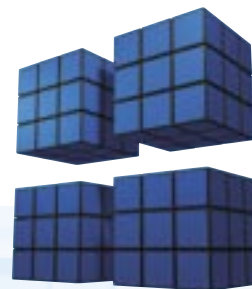
Kits extensibles

Les kits du système X1 peuvent être utilisés pour créer des installations en ajoutant tout simplement le nombre de platines extérieures et de postes intérieurs nécessaires.



Système X1

Installation de portier vidéo avec 1 poste extérieur,
à boutons-poussoirs traditionnels et une colonne vidéo.



— VCM/1D

— VCM/2D

Composition de l'installation	
Article*	Quantité
YV	1-n
YKP/301	1-n
NVM/301	1-n
NC/321	1-n
NS/61	1-n
XDV/300A	0-2
XDV/304	1-n
VA/301	1
HEV/301	1
KHPS	0-1
HEP/306	0-n
KHPD	0-n
HEP/312D	0-n

*Description des articles en page 21

Système X1

100 Postes intérieurs au total

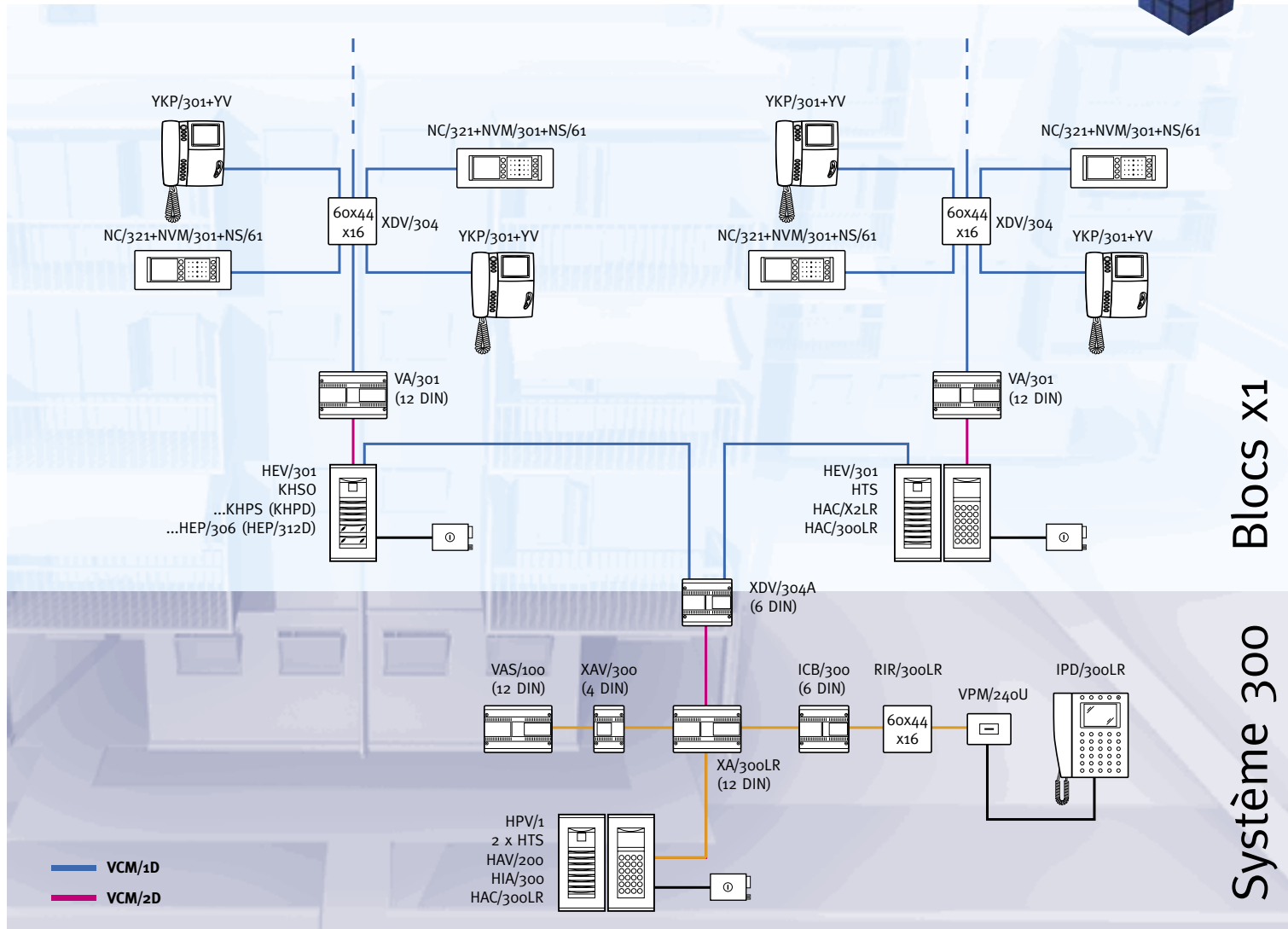
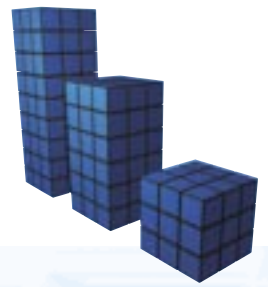
4 Entrées

650m Distance maxi entre le poste extérieur et le dernier poste intérieur

VA/301 Une alimentation gère jusqu'à 64 postes intérieurs

Extension du système

Installation de portier vidéo avec 1 platine extérieure principal numérique et 1 centrale de conciergerie, (1 traditionnel et 1 numérique pour 2 portiers vidéo X1). Possibilité en option d'intercommunication entre utilisateurs d'une même installation X1



Blocs X1

Système 300

Résidentiel X1

2000 Postes intérieurs au total

100 Postes intérieurs par bloc

256 Entrées secondaires

64 Entrées principales avec concierge

Composition entrées principales

Article*	Quantité
XDV/304A	1
XA/300LR	1
XAV/300	1
ICB/300	1
RIR/300LR	1
VAS/100	1
VPM/240U	1
IPD/300LR	1
HPV/1	1
HTS	2
HAV/200	1
HIA/300	1
HAC/300LR	1

*Description des articles en page 21

Programmation avec fonction d'auto-apprentissage



X1 apprend immédiatement, il ne commet jamais d'erreur

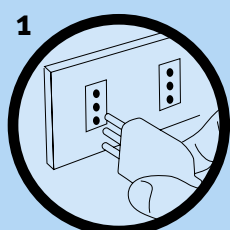


Avec le système d'auto-apprentissage bpt, la programmation des appels de la platine vers les postes intérieurs est rapide et sans erreur. Cette opération, qui ne requiert ni réglage ni paramétrage de micro-interrupteurs, ni programmeur ou

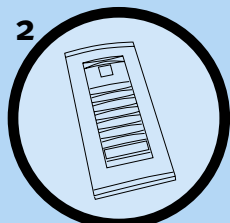
cavaliers, est effectuée lorsque l'installation est en marche en envoyant directement l'appel du poste extérieur au poste intérieur concerné.

Processus de programmation des postes extérieurs et appels:

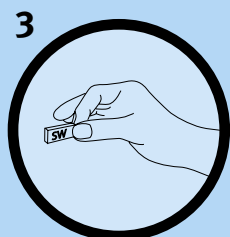
deux cavaliers de programmation sont placés à l'intérieur de chaque poste extérieur de portier vidéo ou électronique:
SW1 = Reconnaissance des platines extérieures - SW2 = Programmation des appels



1 Mettre l'installation sous tension;



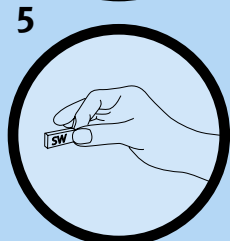
2 se placer sur le dernier poste extérieur, représenté par le dernier de la série dans le cas d'installations à plusieurs entrées ou le seul dans le cas d'installation à une entrée;



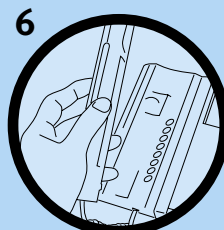
3 Retirer le cavalier SW1



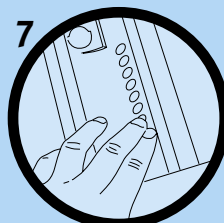
4 Attendre la tonalité de confirmation (3-15 s environ). Le nombre de tonalités de confirmation indique également le nombre de platines extérieures présentes et programmées (1 tonalité pour la platine extérieure principale et 1 tonalité pour chaque platine extérieure secondaire);



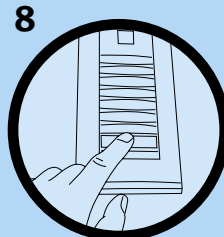
5 Retirer le cavalier SW2;



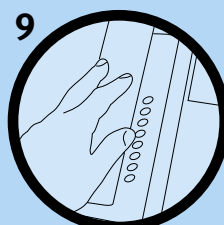
6 Décrocher le premier poste à programmer ;



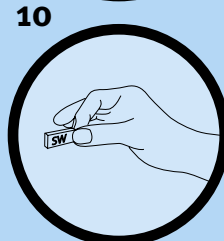
7 Appuyer simultanément sur les boutons-poussoirs ouvre-porte et auxiliaire deux du poste intérieur et les garder enfoncés jusqu'à ce que le son et l'image, si présente, arrivent au poste extérieur;



8 Depuis le poste extérieur, appuyer sur la touche d'appel à laquelle le poste intérieur doit être associé;

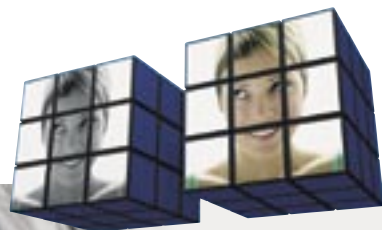


9 Raccrocher; répéter l'opération depuis le point 7 sur tous les postes intérieurs restant;



10 Replacer le cavalier SW2 pour quitter la programmation.

Signal vidéo N&B et couleur



X1 est un gage de haute résolution pour toutes les couleurs. Y compris le noir et blanc.

X1 garantit une excellente qualité audio/vidéo et supporte indifféremment le signal en n/b ou en couleurs. Toujours avec 2 fils, alimentation comprise.



Fonction d'Intercommunication



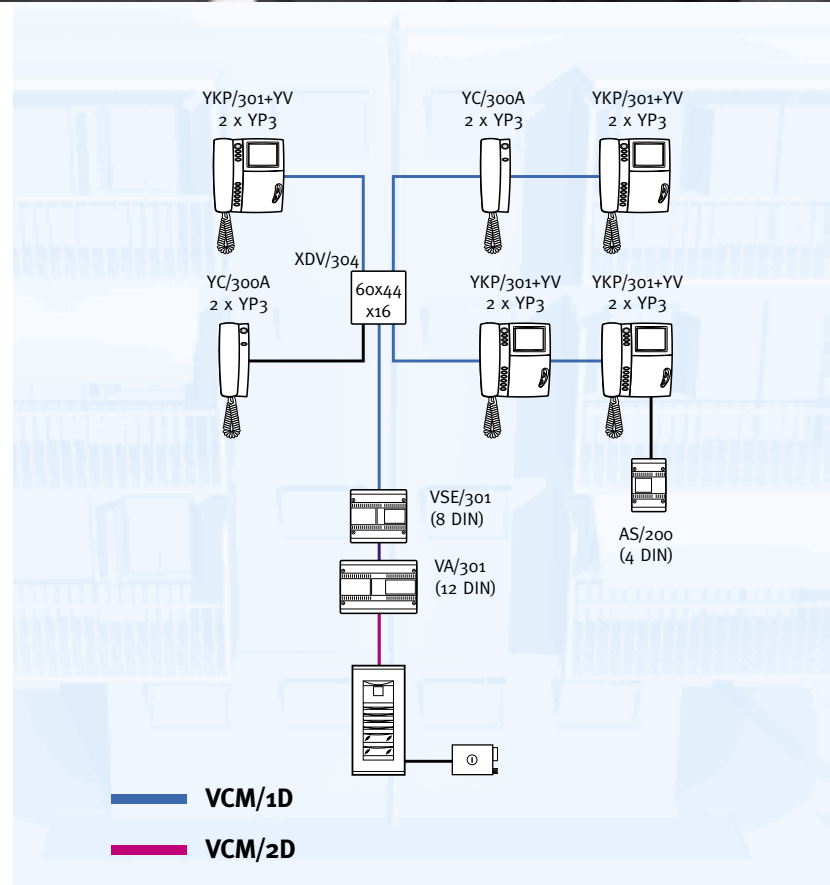
X1 permet à tout le monde de parler et il sait garder le secret.

Le sélecteur spécial VSE/301 8DIN avec alimentation intégrée permet de créer un groupe de postes à intercommunication sans nécessité d'intervenir sur la colonne montante et sans occuper le reste de l'installation. Avec les postes de la série LYNEA et le nouveau moniteur OPHERA, il est possible de gérer des groupes de 6 ou 8 postes intercommunicants. Il est possible d'utiliser plusieurs sélecteurs dans l'installation.

Programmer des postes à intercommunication

- A - Pour programmer le sélecteur pour postes à intercommunication VSE/301, retirer le cavalier SW1;
- B - Se placer sur le poste intérieur à programmer et appuyer sur la touche d'appel correspondante; attendre les 3 tonalités de confirmation;
- C - Répéter l'opération au point B pour tous les autres postes;
- D - Quitter la programmation en remplaçant le cavalier SW1 du VSE/301.

NOTA: programmer les appels vers les postes intérieurs avant de programmer le VSE/301.



X1 est livré avec tous les accessoires

Le système offre toutes les fonctions de série sans surcoût et sans qu'il soit nécessaire d'ajouter des accessoires.



X1 offre de série sans aucun accessoire supplémentaire les fonctions suivantes:

Secret de conversation	Appel depuis le palier
Ouvre-porte	Signal d'appel
Services auxiliaires	Réglage de la durée de l'ouvre-porte
Insertion automatique des platines extérieures	Signal d'installation occupée

Insertion automatique des postes extérieurs

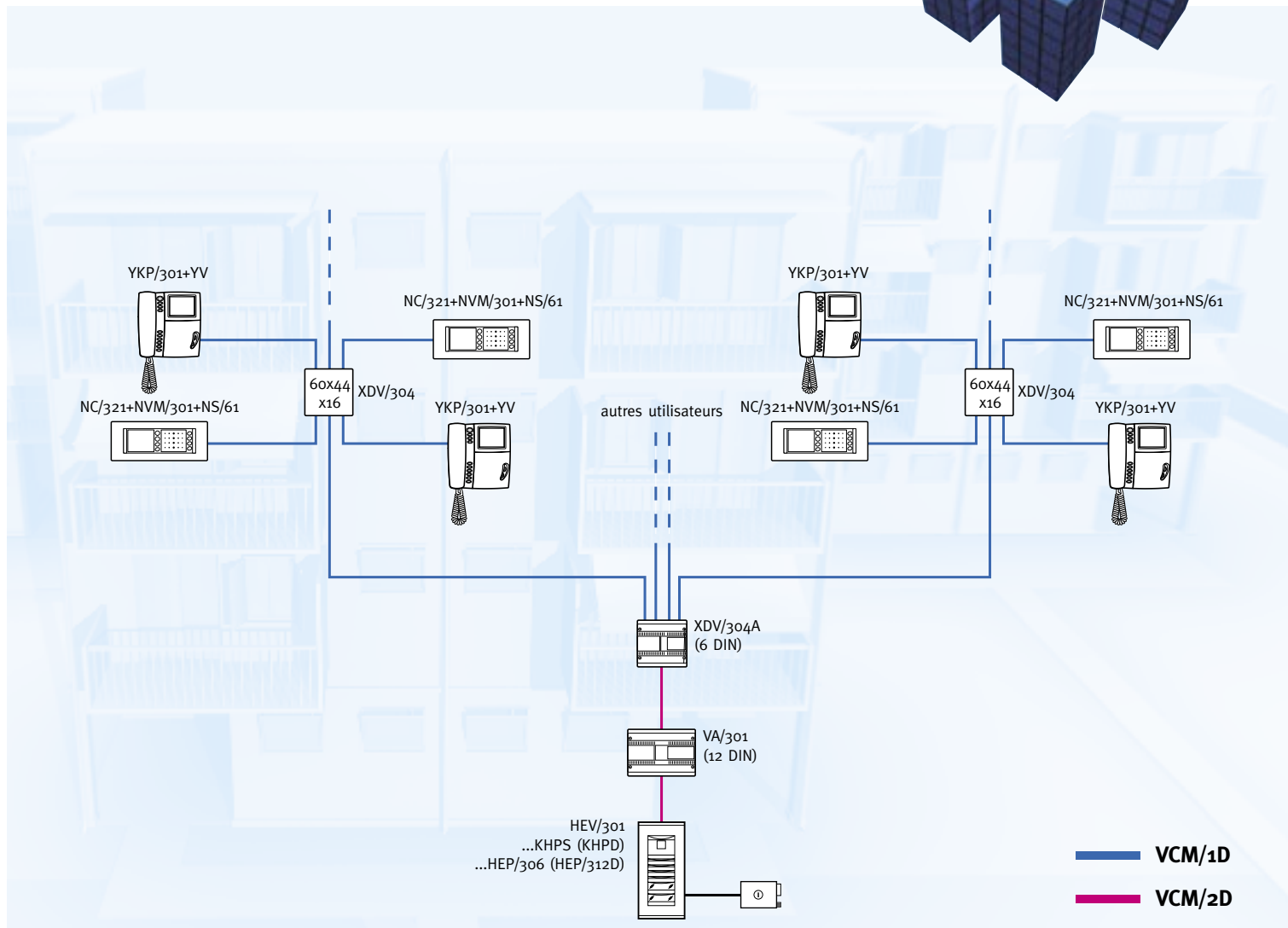
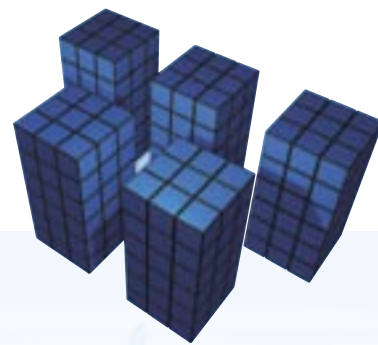
Jusqu'à 4 platines extérieures vidéo pouvant être reliés en série, il est possible d'introduire automatiquement et de façon cyclique toutes les entrées reliées, via le poste vidéo, et de déclencher les commandes pour la gâche électrique ainsi que les services auxiliaires correspondant à l'entrée sélectionnée. Le tout avec une sécurité absolue.

Appel depuis le palier

Sans nécessité de recourir à des sonneries dédiées ou à d'autres conducteurs, il est possible de différencier la tonalité d'appel de celle du poste extérieur. Chaque poste dispose d'une entrée permettant de brancher le bouton-poussoir d'appel depuis le palier.

Distribution à plusieurs colonnes

Installation de portier vidéo avec 1 platine extérieure à des boutons-poussoirs traditionnels et 4 colonnes vidéo.



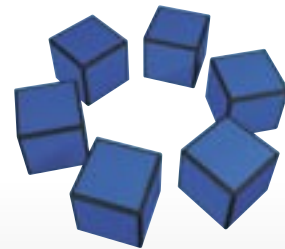
Composition de l'installation	
Article**	Quantité
YV	1-n
YKP/301	1-n
NVM/301	1-n
NC/321	1-n
NS/61	1-n
XDV/304	1-n
XDV/300A*	1-2
XDV/304A	1
VAS/100	1
VA/301	1
HEV/301	1
KHPS	0-1
HEP/306	0-n
KHPD	0-n
HEP/312D	0-n

La distribution sur plusieurs colonnes

En cas de distribution du signal sur plusieurs colonnes, il est nécessaire d'utiliser le distributeur amplifié XDV/304A (maxi 30 XDV/304 + XDV/304A par système).

* à introduire après 10 XDV/304. **Voir description des articles en page 21

Les kits villa Bpt



Simplicité sans comparaison, expansibilité sans limite.

Avec les kits X1, installer un portier vidéo dans une villa ou dans un complexe de plusieurs familles ne fait aucune différence. Constitués d'une platine extérieure de la série Targha, d'une alimentation VA/301 et de postes intérieurs des séries Nova, Ophera ou Lynea, les kits permettent d'accroître l'installation en ajoutant uniquement les platines extérieures et les postes intérieurs nécessaires.



CODE	DESCRIPTION	CONTENU DU KIT
NOVAKIT/00 6262-0800	KIT DE PORTIER VIDEO SERIE NOVA GRIS MONITEUR COULEURS	<ul style="list-style-type: none"> - module portier électronique vive-voix NC/321 GR - module moniteur NVM/301 GR - platine extérieure à encastrement HEVC/301GH - boîtier à encastrement 6 modules NSI/6M - châssis NS/61 - platine en matériau thermoplastique de couleurs grise NPT/6V GR - alimentation VA/301 - un seul bouton supplémentaire KHPS
NOVAKIT/01 6262-1000	KIT DE PORTIER VIDEO SERIE NOVA GRIS MONITEUR NOIR ET BLANC	<ul style="list-style-type: none"> - module portier électronique vive-voix NC/321 GR - module moniteur NVM/301 GR - platine extérieure à encastrement HEV/301GH - boîtier à encastrement 6 modules NSI/6M - châssis NS/61 - platine en matériau thermoplastique de couleurs grise NPT/6V GR - alimentation VA/301 - un seul bouton supplémentaire KHPS
NOVAKIT/02 6262-0700	KIT DE PORTIER VIDEO SERIE NOVA BLANC MONITEUR COULEURS	<ul style="list-style-type: none"> - module portier électronique vive-voix NC/321 BB - module moniteur NVM/301 BB - platine extérieure à encastrement HEVC/301GH - boîtier à encastrement 6 modules NSI/6M - châssis NS/61 - platine en matériau thermoplastique de couleur blanche NPT/6V BI - alimentation VA/301 - un seul bouton supplémentaire KHPS
NOVAKIT/03 6262-0900	KIT DE PORTIER VIDEO SERIE NOVA BLANC MONITEUR COULEURS	<ul style="list-style-type: none"> - module portier électronique vive-voix NC/321 BB - module moniteur NVM/301 BB - platine extérieure à encastrement HEV/301GH - boîtier à encastrement 6 modules NSI/6M - châssis NS/61 - platine en matériau thermoplastique de couleur blanche NPT/6V BI - alimentation VA/301 - un seul bouton supplémentaire KHPS



CODE	DESCRIPTION	CONTENU DU KIT
OPHERAKIT/00 6262-1100	KIT DE PORTIER VIDEO SERIE OPHERA MONITEUR COULEURS 3,5"	<ul style="list-style-type: none"> - module moniteur Ophera - platine extérieure à encastrement HEV/301GH - alimentation VA/301 - un seul bouton supplémentaire KHPS
OPHERAKIT/01 6262-1200	KIT DE PORTIER VIDEO SERIE OPHERA BUILDING MONITEUR COULEURS 3,5"	<ul style="list-style-type: none"> - module moniteur Ophera Building - platine extérieure à encastrement HEV/301GH - alimentation VA/301 - un seul bouton supplémentaire KHPS



CODE	DESCRIPTION	CONTENU DU KIT
LYNEAKIT/00 6262-0500	KIT DE PORTIER VIDEO SERIE LYNEA YV MONITEUR NOIR ET BLANC	<ul style="list-style-type: none"> - module moniteur YV - support mural YKP/301GH - platine extérieure à encastrement HEV/301GH - alimentation VA/301 - un seul bouton supplémentaire KHPS
LYNEAKIT/01 6262-0600	KIT DE PORTIER VIDEO SERIE LYNEA YVC MONITEUR COULEURS	<ul style="list-style-type: none"> - module moniteur YVC - support mural YKP/301GH - platine extérieure à encastrement HEV/301GH - alimentation VA/301 - un seul bouton supplémentaire KHPS

Postes intérieurs



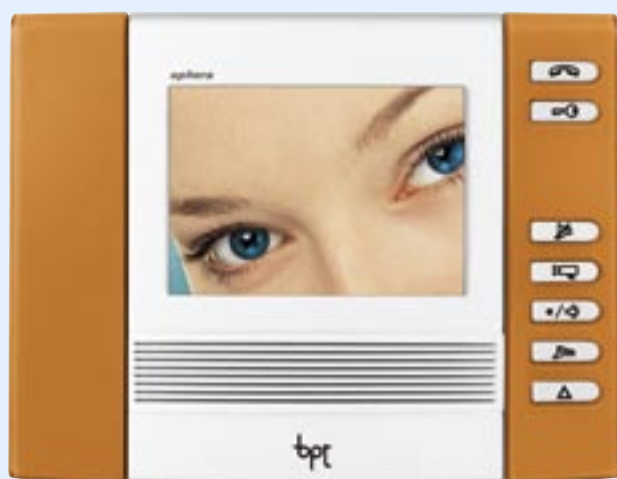
Lignes esthétiques

Voir description détaillées dans le catalogue général.



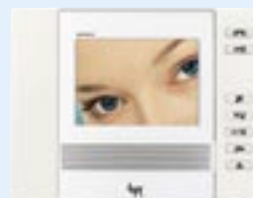
Nova:

le modèle exclusif à encastrer qui séduit pour de son style moderne et soigné, ainsi que de sa petite taille. Il peut être installé dans les boîtiers unifiés de 3 ou 6 modules.



Ophera:

le nouveau portier vidéo vive-voix encastré à intercommunication avec afficheur couleurs de 3,5" et façade interchangeable.



Lynea:

l'évolution esthétique pour Bpt. Il s'impose en raison de l'élégance extrême de ses lignes et de leur souplesse dans un corps de petite taille.

Platines extérieures



Lignes esthétiques

Voir descriptions détaillées sur le catalogue général.



Targha:
platine extrêmement modulaire et fonctionnelle. Réalisée en aluminium anodisé, facile à installer. Grâce à sa petite taille et aux couleurs disponibles (acier et gris clair Greyhound), Targha se marie facilement avec le style de tout bâtiment.



Targha numérique:
des performances maxi dans un volume mini. Elle représente la solution idéale pour les installations avec un grand nombre d'utilisateurs. Elle peut être installée à encastrée ou en saillie. Le nouveau clavier de commande numérique rétroéclairé et l'afficheur graphique à cristaux liquides permettent de trouver facilement l'utilisateur.



Targha VR:
platine antivandale très solide, réalisée en acier inoxydable et polycarbonate de 4 mm d'épaisseur. Grâce à son volume réduit et à sa ligne très séduisante, elle s'adapte à tous les types d'architectures. Existe également en version numérique.

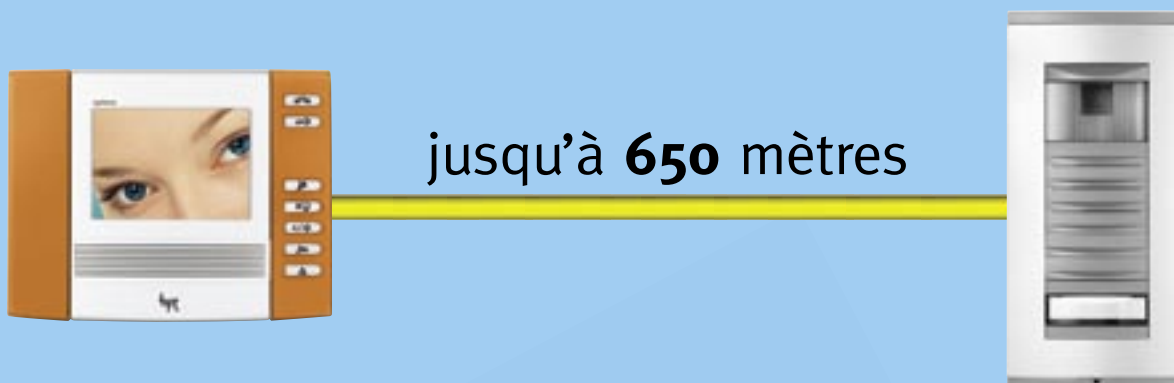


Targha OT:
élégante et raffinée, la platine en laiton représente la meilleure solution pour les habitations de haut standing et très raffinées. L'installation est encastrée et peut également être placée à l'horizontal. Elle a été soumise à un traitement PVD pour conserver son brillant très longtemps.

X1. À l'épreuve de tout câble.

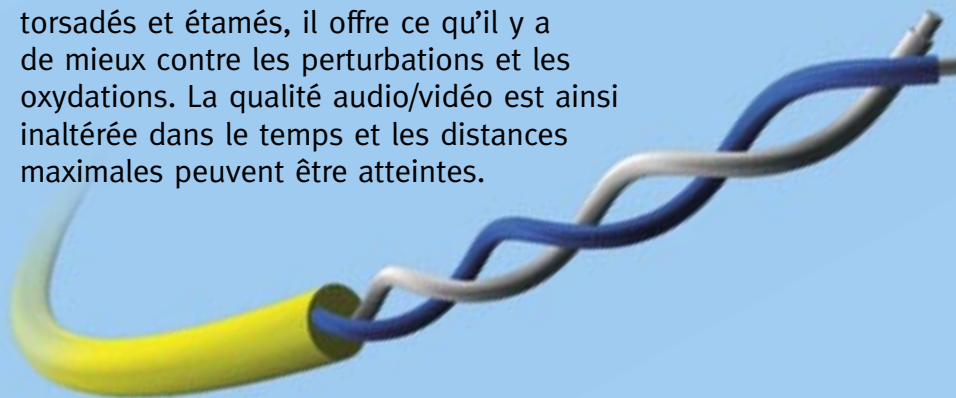
Paire torsadée **VCM/1D**, câble **UTP/5 AWG24**, **CW1308** paire torsadée téléphonique de 0,28 mm² ou simple fil aplati à deux fils de 1 mm².

Grâce au système 2 fils de dernière génération **Bpt**, les performances et la qualité du signal sont garanties, quel que soit le moyen de transmission choisi*.

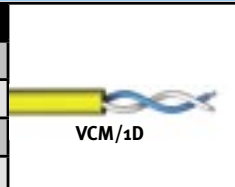


Le câble VCM/1D

Constitué de 2 conducteurs de 1 mm² torsadés et étamés, il offre ce qu'il y a de mieux contre les perturbations et les oxydations. La qualité audio/vidéo est ainsi inaltérée dans le temps et les distances maximales peuvent être atteintes.



CÂBLES DE RACCORDEMENT BPT		
VCM/1D	6282-8000	câble à 2 conducteurs de 1mm de section, étamés, en bobine de 100 mètres
VCM/1D/500	6282-8100	câble à 2 conducteurs de 1mm de section, étamés, en bobine de 500 mètres
VCM/2D	6282-3300	câble à 2 conducteurs+paire torsadée en bobine de 100 mètres
VCM/2D/500	6282-3400	câble à 2 conducteurs+paire torsadée en bobine de 500 mètres



(*) Les distances maximales pouvant être obtenues varient en fonction du nombre de postes branchés et de l'absorption maxi de l'installation. En cas d'utilisation de conducteurs ayant des caractéristiques autres que celles préconisées, les spécifications indiquées ne sont pas garanties ; il est donc nécessaire d'utiliser exclusivement les câbles susmentionnés.

Codes produits

SÉRIE LYNEA		
YKP/301	6282-7900	Portier électronique avec support mural pour modules vidéo YV et YVC
YV	6210-9200	Module moniteur 4,5" en noir et blanc, de couleur blanche, installation murale
YVC	6210-9300	Module moniteur 3,5" en couleurs, de couleur blanche, installation murale
YAL	6181-8100	Haut-parleur supplémentaire pour tonalité d'appel
YP3	6181-7900	Kit expansion d'appel (3 boutons-poussoirs)
YPL	6181-8000	Kit interrupteur avec témoin lumineux et réglage du volume de la tonalité d'appel
YKT/F	6282-5900	Support de table pour YV+YKP/301 avec base et câble avec connecteur RJ45, sans prise
SÉRIE NOVA		
NC/321 GR	6053-1400	Module portier électronique vive-voix de couleur grise
NC/321 BB	6053-1300	Module portier électronique vive-voix de couleur blanche
NVM/301 GR	6215-1200	Module moniteur couleurs, à cristaux liquides de 2" de couleur grise
NVM/301 BB	6215-1100	Module moniteur couleurs, à cristaux liquides de 2" de couleur blanche
NS/61	6282-8200	Support NVM/301 + NC/321 pour boîtier à encastrement 6 modules
NST/61	6282-8300	Support de table pour Nova
OPHERA		
OPHERA	6211-6600	Moniteur couleurs de 3,5", vive-voix, à encastrement, 3 caches colorés, module intercom et boîtier à encastrement PHI compris dans la boîte
OPHERA/B	6211-6700	Moniteur couleurs de 3,5", vive-voix, à encastrement, 3 caches colorés, module intercom et boîtier à encastrement PHI compris dans la boîte
PHI	6282-8400	Boîtier à encastrement



YV



YKP/301



NVM/301GR + NC/321GR



OPHERA

ALIMENTATIONS		
VA/301	6270-4600	Alimentation 230v 50/60Hz, module de 12 unités bas pour rail DIN
AS/200	6140-4100	Alimentation 230v, 15VA, module de 4 unités bas pour rail DIN
VAS/100.20	6270-3300	Alimentation 230v, 60VA, module de 12 unités bas pour rail DIN
XAS/301	6270-4700	Alimentation supplémentaire 230V pour régénérer le signal



VA/301

DISTRIBUTEURS VIDÉO		
XDV/304	6282-1300	Distributeur vidéo à 4 sorties miniaturisé. Dimensions 60x44x16mm
XDV/300A	6282-2000	Amplificateur vidéo miniaturisé. Dimensions 60x44x16mm
XDV/304A	6282-5800	Distributeur vidéo à 4 sorties amplifié. Module de 6 unités bas pour rail DIN
SÉLECTEURS		
VSE/301	6274-7400	Sélecteur pour installations à intercommunication, alimentation intégrée, module de 8 unités bas pour rail DIN
UNITÉS RELAIS		
VLS/101	6281-6200	Unité relais, module 4 Din
VLS/400	6281-5800	Unité relais, module 4 Din
VLS/300	6282-5400	Actionneur à distance
APPAREILS DIVERS		
AC/300	6181-7600	Adaptateur d'appel (sortie relais)
IAV/300	6282-5700	Interface analogique, alimentation 230Vca 50/60Hz
RC/300	6181-7500	Répéteur d'appel (sonnerie supplémentaire)



XDV/304



XDV/304A



XDV/300A

CÂBLES DE RACCORDEMENT		
VCM/1D	6282-8000	Câble à 2 conducteurs de 1 mm de section, étamés, en bobine de 100 mètres
VCM/1D/500	6282-8100	Câble à 2 conducteurs de 1 mm de section, étamés, en bobine de 100 mètres
VCM/2D	6282-3300	Câble à 2 conducteurs+paire torsadée en bobine de 100 mètres
VCM/2D/500	6282-3400	Câble à 2 conducteurs+paire torsadée en bobine de 100 mètres



VCM/1D

Les éléments surlignés en bleu ciel sont typiques du système X1.
Les autres sont identiques à ceux utilisés dans le système X2.

Codes produits

POSTES EXTÉRIEURS SÉRIE TARGHA		
HEC/301 ST	6009-5400	Platine extérieure portier électronique à 1 bouton-poussoir, de couleur acier
HEC/301 GH	6009-9200	Platine extérieure portier électronique à 1 bouton-poussoir, de couleur gris clair
HEP/306 ST	6009-5200	Platine extérieure à 6 boutons-poussoirs, de couleur acier
HEP/306 GH	6009-9300	Platine extérieure à 6 boutons-poussoirs, de couleur gris clair
HEP/312D ST	6009-5300	Platine extérieure à 12 boutons-poussoirs, de couleur acier
HEP/312D GH	6009-9400	Platine extérieure à 12 boutons-poussoirs, de couleur gris clair
HEV/301 ST	6202-1000	Platine extérieure de portier vidéo à 1 bouton-poussoir, avec télécaméra n/b, de couleur acier
HEV/301 GH	6202-3800	Platine extérieure de portier vidéo à 1 bouton-poussoir, avec télécaméra n/b, de couleur gris clair
HEVC/301 ST	6202-1200	Platine extérieure de portier vidéo à 1 bouton-poussoir, avec télécaméra couleurs, de couleur acier
HEVC/301 GH	6202-3900	Platine extérieure de portier vidéo à 1 bouton-poussoir, avec télécaméra couleurs, de couleur gris clair
HET/301 ST	6202-1100	Platine extérieure à 1 bouton-poussoir pour télécaméra extérieure, de couleur acier
HET/301 GH	6202-4000	Platine extérieure à 1 bouton-poussoir pour télécaméra extérieure, de couleur gris clair



HEV/301 ST



HEV/301 GH

POSTES EXTÉRIEURS NUMÉRIQUES		
HAC/X2LR	6202-8400	Module interface pour platine extérieure numérique
HAC/300LR ST	6009-5100	Platine extérieure numérique avec archives noms, de couleur acier
HAC/300LR GH	6009-9100	Platine extérieure numérique avec archives noms, de couleur gris clair
HAC/300LR VR	6009-7400	Platine extérieure numérique avec archives noms, version antivandale



HAC/300LR GH

POSTES EXTÉRIEURS ANTIVANDAL		
HEC/301 VR	6009-6700	Platine extérieure portier électronique à 1 bouton-poussoir
HEC/302 VR	6009-6800	Platine extérieure portier électronique à 2 boutons-poussoirs
HEC/303 VR	6009-6900	Platine extérieure portier électronique à 3 boutons-poussoirs
HEC/304 VR	6009-7000	Platine extérieure portier électronique à 4 boutons-poussoirs
HEP/306 VR	6009-7100	Platine extérieure à 6 boutons-poussoirs
HET/301 VR	6202-2000	Platine extérieure pour télécaméra extérieure à 1 bouton-poussoir
HET/302 VR	6202-2100	Platine extérieure pour télécaméra extérieure à 2 boutons-poussoirs
HET/303 VR	6202-2200	Platine extérieure pour télécaméra extérieure à 3 boutons-poussoirs
HET/304 VR	6202-2300	Platine extérieure pour télécaméra extérieure à 4 boutons-poussoirs
HEV/300 VR	6202-1400	Platine extérieure de portier vidéo à 0 bouton-poussoir et télécaméra en n/b
HEV/301 VR	6202-1500	Platine extérieure de portier vidéo à 1 bouton-poussoir et télécaméra n/b
HEV/302 VR	6202-1600	Platine extérieure de portier vidéo à 2 boutons-poussoirs et télécaméra n/b
HEVC/300 VR	6202-1700	Platine extérieure de portier vidéo à 0 bouton-poussoir et télécaméra couleurs
HEVC/301 VR	6202-1800	Platine extérieure de portier vidéo à 1 bouton-poussoir et télécaméra couleurs
HEVC/302 VR	6202-1900	Platine extérieure de portier vidéo à 2 boutons-poussoirs et télécaméra couleurs



HEV/302VR



HEP/306VR

ACCESSOIRES		
HBP/M	6009-7500	Boîtier mural en métal pour pose en saillie
HTS GR	6009-0600	Châssis et boîtier à encastrement, de couleur grise
HTS GH	6010-1700	Châssis et boîtier à encastrement, de couleur gris clair
HTI	6009-9600	Boîtier à encastrement, de couleur gris clair
HTS VR	6009-6600	Boîtier à encastrement blindé antivandale
HTT	6009-9700	Châssis à encastrement platine, de couleur gris clair
KHPS	6181-4100	Kit à un bouton-poussoir
KHPD	6181-4200	Kit à deux boutons-poussoirs
KHSO	6181-6500	Kit ligne occupée - prend la place d'un bouton-poussoir
KHIN	6181-6400	Kit information - prend la place de deux boutons-poussoirs
VZS/308C	6282-2400	Interface de codage pour 8 boutons-poussoirs supplémentaires (sauf série TARGHA)



HAC/X2LR



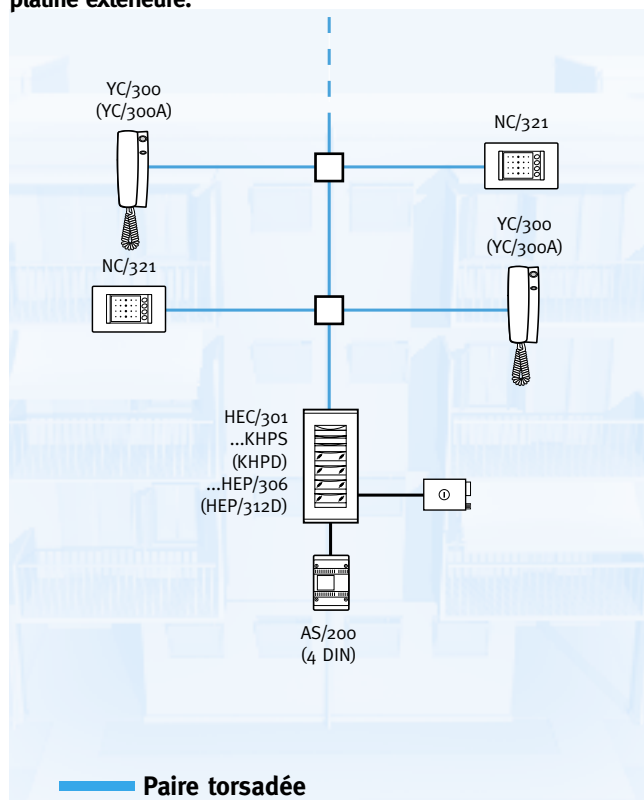
HTS VR



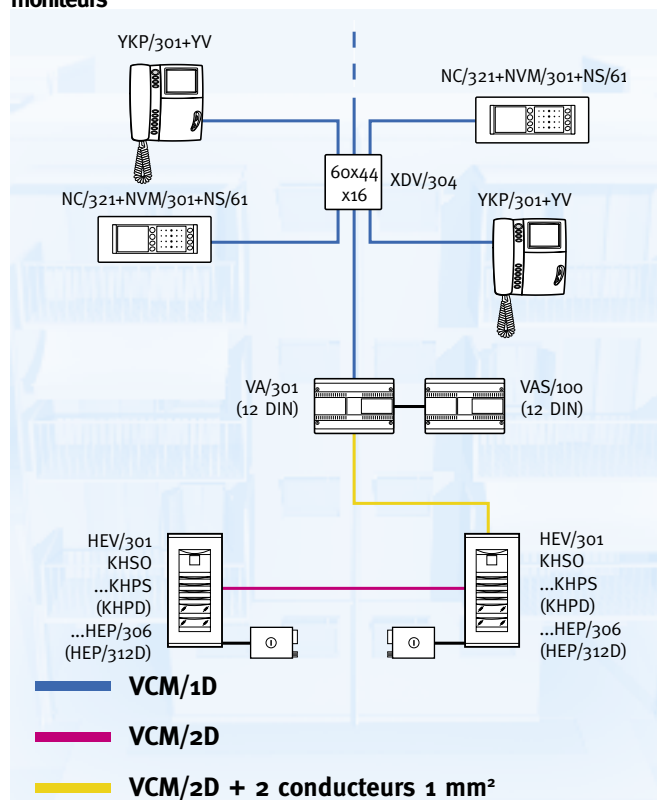
KHPS

Schémas de portiers électroniques et vidéo

Installation de portier électronique plurifamilial avec portiers électroniques simples à combiné, fonction vive-voix et 1 platine extérieure.



Installation de portier vidéo avec 2 platines extérieures à boutons-poussoirs traditionnels et une colonne vidéo avec plus de 8 moniteurs



INSTALLATIONS DE PORTIERS ÉLECTRONIQUES				
	NOMBRE DE POSTES EXTÉRIEURS			
	1	2	3	4
De 1 à 64 postes de portiers électroniques	n.1 AS/200	n.2 AS/200 ou n.1 VAS/100.20	n.3 AS/200 ou n.1 VAS/100.20 + n.1 AS/200	n.4 AS/200 ou n.2 VAS/100.20

Tableau récapitulatif concernant le nombre d'alimentateurs nécessaires en fonction du nombre de postes extérieurs et du nombre de postes intérieurs.

Composition de l'installation	
Article**	Quantité
YC	1-n
NC/321	1-n
AS/200	1
HEC/301	1
KHPS	0-3
HEP/306	0-n
KHPD	0-n
HEP/312D	0-n

** Description des articles en page 21

INSTALLATIONS DE PORTIERS VIDÉO				
1 VA/301 de série	NOMBRE DE POSTES EXTÉRIEURS			
	1	2	3	4
De 1 à 64 postes de portiers vidéo	n.0	n.1 VAS/100.20	n.1 VAS/100.20	n.2 VAS/100.20

Tableau récapitulatif concernant le nombre d'alimentateurs VAS/100.20 nécessaires en fonction du nombre de postes extérieurs et du nombre de postes intérieurs.

Composition de l'installation	
Article	Quantité
YV	1-n
YKP/301	1-n
NVM/301	1-n
NC/321	1-n
NS/61	1-n
XDV/304	1-n
XDV/300A*	1-2
VAS/100	1
VA/301	1
HEV/301	1
KHSO	2
KHPS	0-2
HEP/306	0-n
KHPD	0-n
HEP/312D	0-n

* à partir de 10 XDV/304



BPT SpA
Siège administratif et établissement:
Via Roma, 41
30020 Cinto Caomaggiore (VE)
Tel. +39 0421/241241
Fax +39 0421/241053

Siège légal:
Via Stazione, 26
33079 Sesto al Reghena (PN)
www.bpt.it
info@bpt.it

Société sujette
à l'activité de direction
et de coordination de la
Société BCOMPANY S.p.A.
Iscr. Reg. Imp. 02266190301

