

L-DA-2602

- IR Dome Kamera (HD-CVI)
- Full HD (1080p)
- 3,6mm Objektiv
- IR LEDs / Reichweite 30 Meter
- Wide Dynamic Range (WDR)
- Wetter-/Vandalismusgeschützt (IP67/IK10)
- Spannungsversorgung 12VDC

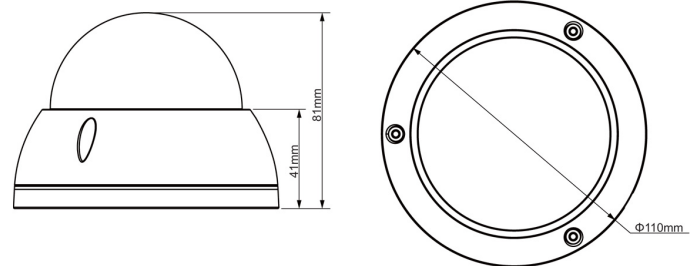


Die L-DA-2602 ist eine vandalismusgeschützte (IK10) HD-CVI Dome Kamera mit IR-Strahler (max. 30m) und für den Innen- und Außeneinsatz geeignet (IP67). HD-CVI ist ein neuer Standard zur Langstreckenübertragung (max. 500m) von HD-Videobildern (720p, 1080p) über konventionelle Koax-Kabel. Neben dem Video können auch Audiosignale und Daten über das gleiche Kabel übertragen werden. Der 1/2,7" CMOS Sensor liefert eine max. Auflösung von 2 Megapixel (1920x1080px) mit bis zu 25 Bildern pro Sekunde. Die Kamera ist mit einem 3,6mm Objektiv ausgestattet und verfügt über einen mechanischen IR Cut Filter (ICR). Einstellungen an der Kamera können komfortabel über das Koaxialkabel im OSD (OnScreenDisplay) der Kamera vorgenommen werden. Die Spannungsversorgung erfolgt über 12VDC.



Technische Daten	
Typ	Domekamera (HD-CVI)
Videonorm	HD-CVI / PAL / NTSC
Aufnahmesensor	1/2,7" CMOS
Aktive Bildelemente	1928(H) x 1088(V)
Videoausgang	HD-CVI/FBAS umschaltbar (BNC)
Synchronisation	Intern
Objektiv	3,6mm, F2.0
Blickwinkel	90° (H)
IR Sperrfilter	mechanisch
Tag/Nacht Umschaltung	Automatisch, einstellbar
IR-Beleuchtung	ja
IR-Reichweite	bis 30 m
Lichtempfindlichkeit	Farbe: 0,03 Lux, IR an: 0 Lux @F2.0
Wide Dynamic Range (WDR)	ja, 120dB
Rauschunterdrückung (DNR)	2D/3D-DNR
Elektronische Blende	1/3 ~ 1/300.000 Sek.
Bildraten	25/30 Bilder/Sek. bei 1080P 50/60 Bilder/Sek. bei 720P
Signal/Rauschabstand	> 50dB
Schutzart	IP67, IK10
Gehäuse/Material	Aluminium
Farbe	weiß
Spannungsversorgung	12VDC

Leistungsaufnahme	max 4,5W
zul. Arbeitstemperatur	-30 °C ~ +60 °C
Abmessungen	Ø109,9mm x 81mm
Gewicht	300 g
Lieferumfang	Kamera, Montagezubehör, BDA



Zubehör	
L-ZU-1422	Wandhalter für Domekameras