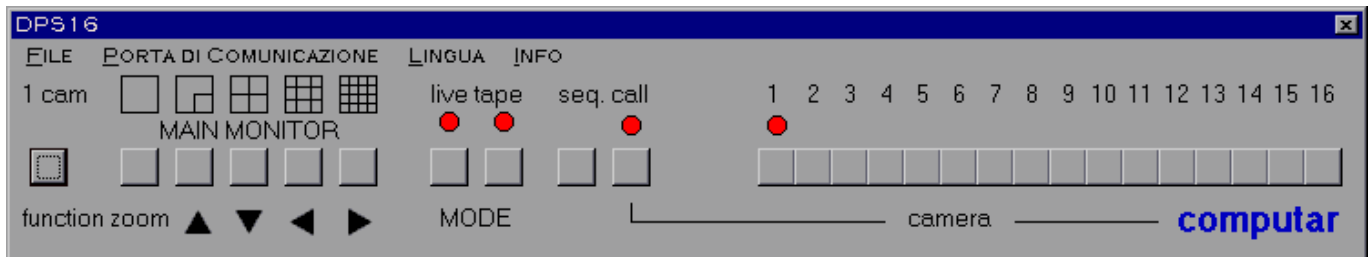


Istruzioni per l'uso

DPS16

Ver.1.0.0

Vi preghiamo di leggere attentamente queste istruzioni
prima di installare il software e di lavorare con esso.



Indice.....	2
Introduzione.....	3
Specifiche tecniche	3
Installazione del software	4
Collegamenti della porta seriale RS232	4
Avvio del software	5
Comandi.....	5
Scelta Lingua.....	5
Appendice A.....	6

Introduzione

DPS16 è un software di controllo per un sistema composto da un multiplexer DPLEX16M-II o DPLEX16II e da un massimo di 16 telecamere.

Tutte le funzioni accessibili dalla tastiera dei multiplexer sono accessibili dal software DPS16.

Specifiche tecniche

DPS16 richiede un PC pentium con almeno una porta seriale libera e sistema operativo Windows 95/98 o NT 4.0.

Per ulteriori informazioni contattare:

CBC (Europe) Ltd. – sede di Milano
Via E.Majorana, 2
20054 Nova Milanese (MI)
Tel: 0362 365079
Fax: 0362 40012
E-mail: tech_support@cbc-europe.it

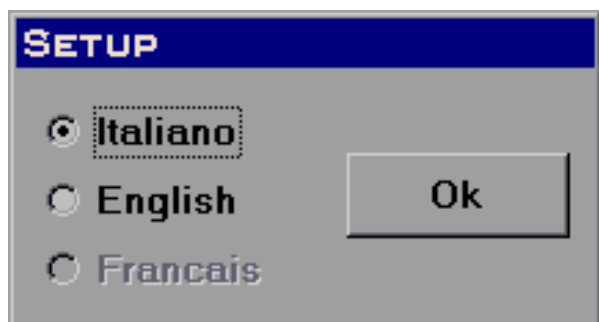


Installazione del software

Per installare DPS16 seguire le seguenti istruzioni:

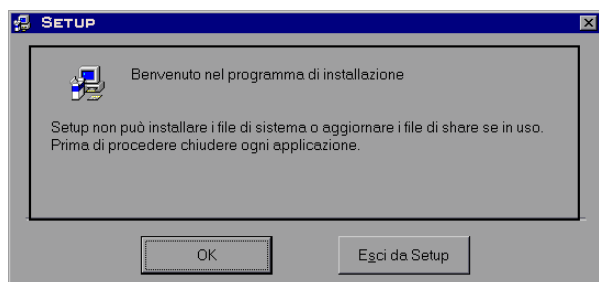
1. inserire il CD-ROM "CBC-ToolKit"
2. il CD-ROM si avvierà automaticamente (in caso l'avvio automatico fosse disattivato; cliccare due volte sul file "CBC-ToolKit.exe" contenuto nella root del CD-ROM stesso)
3. selezionare nel menu a bandiera il software DPS16 e cliccare su "Ok"
4. attendere l'avvio della procedura di installazione.

La seguente finestra sarà visualizzata:



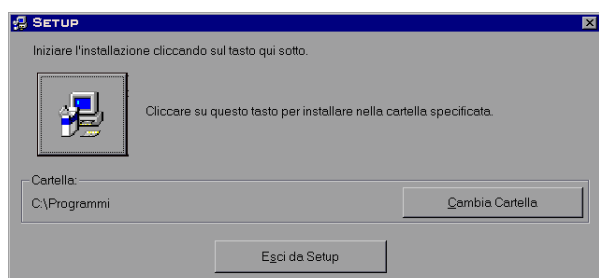
5. selezionare la lingua di installazione desiderata e cliccare su "OK".

La seguente finestra sarà visualizzata:



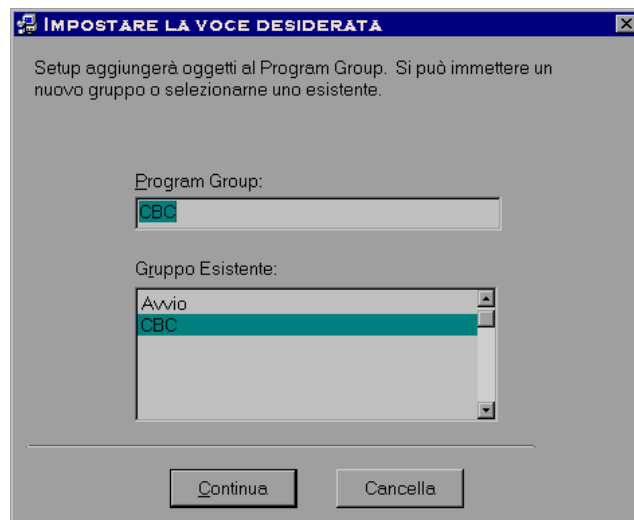
6. cliccare su "OK".

La seguente finestra sarà visualizzata:



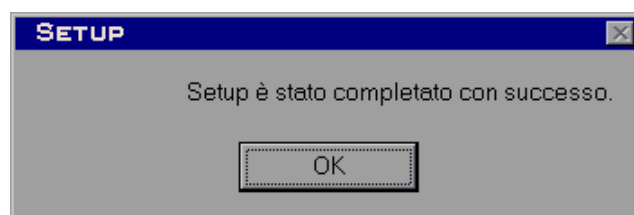
7. cliccare sul tasto in alto a sinistra.

La seguente finestra sarà visualizzata:



8. cliccare su "Continua".

La seguente finestra sarà visualizzata:



9. cliccare su "OK"
10. DPS16 è ora pronto per la prima esecuzione.

Collegamenti della porta seriale RS232

DPS16 necessita di almeno una porta seriale RS232 per l'interfacciamento al multiplexer.

Il cavo di comunicazione tra PC e multiplexer è descritto in appendice A

Le porte seriali dovranno essere configurate come segue:

Configurazione porta	
Bit per secondo	1200
Bit di dati	8
Parità	Nessuna
Bit di stop	1
Controllo di flusso	Nessuno

In caso si utilizzino i trasmettitori della serie



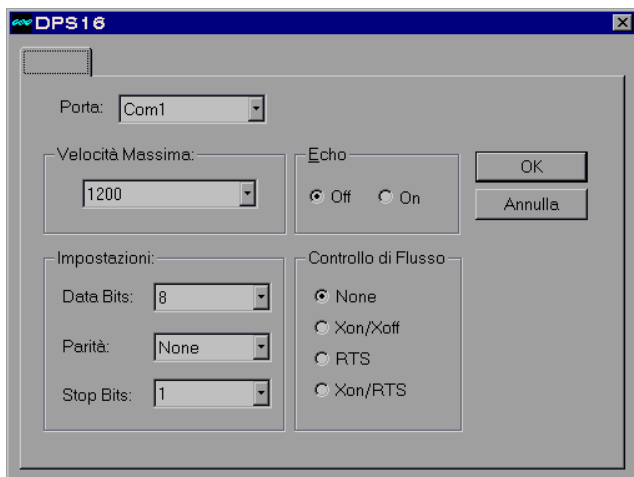
CMCom, ACom o IPCom, il cavo descritto in appendice andrà utilizzato tra multiplexer e trasmettitore mentre tra PC e ricevitore si dovrà utilizzare un cavo standard NULL-MODEM.

In caso si utilizzino i software C1Com o C4Com collegare due porte "COM" del PC attraverso un cavo NULL-MODEM ed utilizzarne una per l'utilizzo di CS-Controller e l'altra come Porta Dati Seriali del software di ricezione video.

Avvio del software

Per avviare DPS16 è necessario cliccare sul tasto "Avvio" della barra di Windows98, selezionare la cartella "Programmi ⇄ CBC" e quindi cliccare sulla voce "DPS16".

Per poter rendere operativo il software sarà necessario configurare la porta seriale come precedentemente descritto attraverso gli appositi comandi della barra di menu di DPS16 attraverso il comando della barra di menu "Porta di Comunicazione ⇄ Proprietà..."



Per accertarsi che la porta sia in comunicazione potrete, in ogni momento, accedere al Menu "Porta di Comunicazione ⇄ Apri Porta" verificando che tale voce sia selezionata.

Comandi

Tutti i comandi del programma DPS16 sono uguali a quelli dei multiplexer; dovendo quindi operare con il software si può far riferimento al manuale nell'imballo del prodotto.

NB: per tutti i comandi che richiedono di utilizzare due tasti del multiplexer contemporaneamente, si dovrà cliccare con il tasto destro del mouse sul primo e con il tasto sinistro sul secondo:

es: FUNCTION + Pip: cliccare su "Function" con il tasto destro del mouse e su "Pip" con il tasto sinistro del mouse (per iniziare la programmazione).

Scelta Lingua

Per modificare le impostazioni della lingua utilizzata; cliccare sulla voce del menu "Lingua" e selezionare il dizionario prescelto.

Per creare un dizionario personalizzato utilizzare il programma "Dictionary-Maker" fornito gratuitamente nel CD-ROM "CBC-Toolkit".

