

Preisliste 2022

Listenpreise

CHF inkl. MWST
gültig ab 01.07.2022
bis 31.12.2022

Netzwerkcameras & Netzwerkrekorder HD-CVI Kameras & Rekorder



lunaHD
High Definition Video

luna IP

HDCVITM
High Definition Composite Video Interface

IP CCTV
VIDEO & AUDIO - SYSTEMS
IP CCTV GmbH
Marthalerstrasse 5
CH-8447 Dachsen
Phone: +41 (0)52 659 62 22
Email: info@ipcctv.ch
Website: <http://www.ipcctv.ch>

Netzwerkcameras

- L-KM-5403-PFV** 4 Megapixel-Bullet oder Fixdomekamera, motorischer IR-Cut Filter, 1/1.8" CMOS, 2'688 x 1'520 Pixel, Five-Stream (H.265+/H.264), 2.7-12mm motorisches Zoom (47-114°), Farbe 0,001 Lux (F1.2, 1/3s IRE30) Schwarzweiss 0,0002 lux, 50 Bilder/Sek. @2'688 x 1'520, 850nm Infrarot-LED, Audioein- und Ausgang, Alarm 3xEin-/2xAusgang, Micro SDXC Karteneinschub max. 256GB, **Zusätzlich zur Privatzenenmaskierung besteht die Möglichkeit, die Gesichter und Körper einzelner Personen zu verpixeln, um die Privatsphäre zu schützen. Kabeleinführung in integriertem Anschlusssockel, Wetterschutz IP-67, IK-10 Vandalismusgeschützt, 12VDC/24VAC oder ePoE+**
- L-DM-5403-PFV**



- L-DZ-5700** 4 Megapixel Netzwerkamera Tag&Nacht - 2.5mm Objektiv - Aussenanwendung - KI&IVS 1/2/3/4/5/7 *** - 140dB WDR
Technische Daten:
4 Megapixel-Eck-Kamera, motorischer IR-Cut Filter, 1/1.8" CMOS, 2'560 x 1'440 Pixel, Triple-Stream (H.265, H.264H), 2.5mm Miniobjektiv (135°) Bildverzerrung, Farbe 0,004 Lux (F2.0), 25 Bilder/Sek. @2'560 x 1'440, **850nm IR-LED bis 10m**, Wetterschutz IP-67, IK-10+ Vandalismusgeschützt, 12VDC oder (e)PoE



- L-KT-5200-T-7** Die sind neue IP Thermal/Video Hybridkamera für den Innen- und Ausseninsatz (IP67) mit IR-Unterstützung. Die Kamera liefert im normalen Videomodus eine Auflösung von bis zu 2336 x 1752 px, der Uncooled VOX Thermal Sensor arbeitet mit einer Auflösung von 256 x 192 px. Normal- und Thermalbild können separat gewählt oder auch in verschiedenen Modi übereinander gelegt werden. Die Kamera verfügt außerdem über spezielle Funktionen zur Erkennung von Feuer und rauchenden Personen sowie eine Temperatursensoren. Zusätzlich stehen noch Videoanalysefunktionen (IVS) zur Verfügung. Die Bilder können über zwei unabhängige Streams mit den aktuellen Kompressionsverfahren abgerufen werden. Die Spannungsversorgung ist wahlweise 12 V DC oder PoE.
Temperatursensoren (Low: -20 °C→+150 °C / High: +0 °C→+400 °C). Audioein- und Ausgang und Lautsprecher, Alarm Ein-/Ausgang, Micro SDXC Karteneinschub max. 256GB, Wetterschutz IP-67, 12VDC oder PoE
- L-KT-5400-T35**
- L-DT-5210-T-2**



Kameramodelle mit „http command“ und KI - Künstliche Intelligenz

In den erfolgreichen Kameramodellen L-DA-5203 (D) und L-KA-5203 (D) kann die neue Funktion „http command“ mit künstlicher Intelligenz (KI) kombiniert werden. Dadurch sind die Kameras auch weit über das „klassische Mass“ der Videoüberwachung einsetzbar. Die Kamera ist damit ein intelligenter, sehender Sensor mit der Möglichkeit, andere Geräte im Netzwerk direkt anzusprechen.

Beispiele:

Eine Kamera mit http command wird mit einer Smart Home Steuerung verknüpft:

Kameras können dank künstlicher Intelligenz Personen und Fahrzeuge erkennen und beim Überschreiten einer Regel (z.B. virtueller Stolperdraht) beliebige Geräte eines Smart Home Systems ansprechen. Somit können z.B. Licht, Jalousien, Tore oder die Heizung mit dieser Funktion geschaltet bzw. gesteuert werden.

Maschine zu Maschine Kommunikation (M2M):

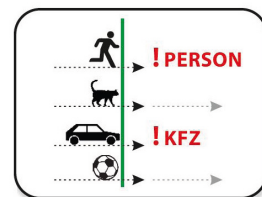
Zwei Geräte können auch direkt miteinander kommunizieren. Denkbar wäre z.B. ein Szenario in dem eine Maschine abgeschaltet wird, sobald Personen in einem Bereich detektiert werden oder in dem Personen gewarnt werden, wenn sich ein Fahrzeug nähert.

Kameramodelle mit KI - Künstliche Intelligenz

Durch KI wird die Videoanalyse weiter verbessert. Mit dieser Technologie werden Personen und Fahrzeuge differenziert erkannt und aufgezeichnet. Fehllarm auslösende Objekte, wie z. B. Tiere, Regen, Schatten oder wehende Bäume werden herausgefiltert. Zusätzlich verfügen KI-Kameras über einen erweiterten Bereichsschutz, Gesichtserkennung und Personenzählung. Je nach Ausstattung (s. Tabellen auf den folgenden Seiten) verfügen diese Kameras noch über weitere Analysefunktionen, wie Kennzeichenerkennung, Gesichter-/Gesichtsattribut-Erkennung, Personenzählung (KI inkludiert) oder Heatmap.

*** Legende der der Kamerabeschreibung hinzugefügten Nummern für die IVS Videoanalyse und Vermerken

- 1 = Stolperdraht/Bereichseindringen
- 2 = Herumlungen/Versammlung/Parkraumüberwachung/schnelle Bewegung
- 3 = Verlassenes Objekt/Fehlendes Objekt
- 4 = Heatmap
- 5 = Gesichtserkennung
- 6 = Gesichtserkennung mit Attributen
- 7 = Personenzählung



KI / Objektunterscheidung

HD-CVI Vorankündigung

- L-DVR-2108-P** 8 (12)-Kanal-Hybrid- Multinorm-Digitalrekorder, H.264 / 265, Wahlweise 8 x HD-CVI / AHD / TVI / Analog oder Eingänge als Netzwerk-kameraeingänge wählbar, + 4 x Netzwerkcamera, Auflösung: HD-CVI/AHD/TVI 5MP max., Netzwerkcameras 6MP max. (24MBps IP Aufnahme rate) Aufnahme rate: Hauptstream: ~15bps@1080p / ~25bps@720p Extrastream: ~15bps@D1/CIF
ohne Festplatte (max. 1 à 10TB), Spannungsausgang 8xPoC AT (max. 96W)
Stolperdraht, Bereichseindringen: 4 Kanäle
Verlassenes und fehlendes Objekt: erste 2 Kanäle
Gesichtserkennung: 1 Kanal
Smart Motion Detection: 2 Kanäle

- L-DVR-2216-4K** 16(32)-Kanal-Hybrid- Multinorm-Digitalrekorder, H.264 / H.264+ / H.265 / H.265+, Wahlweise 16 x HD-CVI / AHD / TVI / Analog oder Eingänge als Netzwerk-kameraeingänge wählbar, + 16 x Netzwerkcamera, Auflösung: HD-CVI bis 8MP/4K, AHD/TVI bis 5MP, Netzwerkcameras max. 4K/8MP, (max. 128MBps IP Aufnahme rate) Aufnahme rate: Hauptstream: ~7bps@4K / ~10bps@6MP / ~15bps@4/3MP / sonst ~25bps
Extrastream: ~15bps@960H / ~25bps@D1/CIF

Stolperdraht und Bereichseindringen:
2 Kanäle mit Perimeter-Schutz oder
1 Kanal mit Perimeter-Schutz & 8 Kanäle SMD+



Inhaltsverzeichnis

Netzwerk-Kameras / Rekorder

2 Megapixel (FullHD) Netzwerkkameras.....	Seite 1
2 Megapixel (FullHD) Netzwerkkameras mit integrierter Fahrzeugnummernerkennung.....	Seite 2
2 Megapixel (FullHD) Netzwerkkamera mit integrierter Thermalkamera.....	Seite 2
4 Megapixel Netzwerkkameras.....	Seite 3
5 Megapixel Netzwerkkameras.....	Seite 3
12 Megapixel Netzwerkkameras.....	Seite 3
4K Ultra-HD Netzwerkkameras (8 Megapixel).....	Seite 4
WLAN Netzwerkkameras.....	Seite 4
FullHD Speed-Dome-Netzwerkkameras.....	Seite 5
4 Megapixelkameras mit Gesicht- und Körperverpixelung.....	Seite 5
4K-UltraHD Netzwerkkamera-Rekorder (IP-NVR).....	Seite 6



HD-CVI & Multinorm Kameras / Rekorder

HD-CVI 1080p Kamera mit Power-over-Coax.....	Seite 8
HD-CVI 1080p Kamera.....	Seite 9
HD-CVI Kameras 4 Megapixel.....	Seite 9
HD-CVI Kameras 4K / 8 Megapixel.....	Seite 9
HD-CVI Kameras 4K / 8 Megapixel Fisheye.....	Seite 10
HD-CVI 1080p PTZ-Kameras.....	Seite 10
HD-CVI 1080p SpeedDome-Kameras.....	Seite 10
HD-CVI 4 Megapixel SpeedDome-Kameras.....	Seite 10
HD-CVI Rekorder mit Power-over-Coax Ausgang.....	Seite 11
HD-CVI Rekorder Hybrid 4K / 8 Megapixel.....	Seite 12
HD-CVI Rekorder FullHD max- 8 Festplatten.....	Seite 14



Zubehör

Montagematerial zu Netzwerkkameras, HD-CVI Kameras und HD-SDI Kameras.....	Seite 15
Zubehör zu Netzwerkkameras, HD-SDI Kameras und HD-CVI Kameras.....	Seite 17
LED Monitore.....	Seite 17
Übertragungsgeräte, Konverter,.....	Seite 18
Netzwerkswitch.....	Seite 18
Objektive 3 & 5 Megapixel, zu Netzwerk-, HD-CVI- & HD-SDI Boxkameras.....	Seite 18



Diverses

Beschreibung CMS Software & IVS Videoanalyse.....	Seite 19
Allgemeine Leistungs- und Lieferbedingungen.....	Seite 20

FullHD Netzwerkkameras

Typ	Beschreibung	Listenpreis CHF inkl. MWST
L-BC-5200	2 Megapixel Netzwerkkamera - 2,8mm Pinhole-Objektiv - IVS 1/3/5 *** - MicroSD Karteneinschub max. 128GB Technische Daten: Pinhole-Kamera, Tag/Nacht (elektronisch), 1/2.8" CMOS, 1'920 x 1'080 Pixel, Triple-Stream (H.264/H.264+/H.265/H.265+), 2,8mm Miniobjektiv (104°), Farbe 0,07 Lux, S/W 0,007 Lux (F/2.4), 25 Bilder/Sek.@1'920x1'080, je 2 Alarmein- und Ausgang, Audioein- und Ausgang, Verbindungskabel 6m zu Kameramodul, 12VDC oder PoE	535.-
L-BD-5200	2 Megapixel Netzwerkkamera Tag&Nacht - CS-Mount Objektivanschluss - (Objektiv optional) - IVS 1/3/5/7 *** - 120dB WDR Technische Daten: FullHD-Boxkamera, mit motorischem IR-Cut Filter, 1/2.8" CMOS, 1'920 x 1'080 Pixel, Triple-Stream (H.264/H.264+/H.265/H.265+), CS Mount Objektivanschluss (DD), Auto-Backfocus , Farbe 0,002 Lux (F1,7), 25 Bilder/Sek.@1'920x1'080, Audio Eingang- Ausgang (G.711/PCM), Alarm Ein-/Ausgang, RS485, Micro SDXC Karteneinschub max.128GB, 12VDC/24VAC oder ePoE	470.-
L-DA-5200 Zubehör optional: 6), 12), 15), 33), 34), 37)	2 Megapixel Netzwerkkamera Tag&Nacht - Wetterfest - 2,8mm Objektiv - Infrarotbeleuchtung - KI&IVS 1/2/3/4/5/7 *** - 120dB WDR Technische Daten: FullHD-Fixdomekamera, motorischer IR-Cut Filter, 1/2.8" CMOS, 1'920 x 1'080 Pixel, Triple-Stream (H.265+/H.265/H.264+/H.264), 2,8mm Miniobjektiv (106°), Farbe 0,002 Lux (F/1.6, 1/30s), 25 Bilder/Sek.@1'920x1'080, 850nm IR-LED bis 50m, Micro SDXC Karteneinschub max. 256GB, Audioein- und Ausgang, Alarm Ein-/Ausgang, Wetterschutz IP-67, IK-10 Vandalismugeschützt, 12VDC oder ePoE	345.-
L-DA-5203 Zubehör optional: 6), 12), 15), 33), 34), 37)	2 Megapixel Netzwerkkamera Tag&Nacht - Wetterfest - 2.7-13.5mm Objektiv - Infrarotbeleuchtung - KI&IVS 1*** - 120dB WDR Technische Daten: FullHD-Fixdomekamera, motorischer IR-Cut Filter, 1/2.8" STARVIS CMOS, 1'920 x 1'080 Pixel, Dual-Stream (H265, H265+, H264, H264+), 2.7-13.5mm motorisches Zoom (29-106°), Farbe 0,05 Lux (F1,4), 25 Bilder/Sek.@1'920x1'080, 850nm IR-LED bis 30m, Micro SDXC Karteneinschub max. 256GB, Wetterschutz IP-67, IK-10 Vandalismugeschützt, 12VDC oder PoE	485.-
L-DA-5203-D Zubehör optional: 29), 30), 31)	2 Megapixel Netzwerkkamera Tag&Nacht - Wetterfest - 2.7-12mm Objektiv - Infrarotbeleuchtung - KI&IVS 1*** - 120dB WDR Technische Daten: FullHD-Fixdomekamera, motorischer IR-Cut Filter, 1/3" SONY Exmor CMOS, 1'920 x 1'080 Pixel, Dual-Stream (H264, H264+), 2.7-12mm motorisches Zoom (37-99°), Farbe 0,1 Lux (F1,4), 25 Bilder/Sek.@1'920x1'080, 850nm IR-LED bis 30m, Micro SDXC Karteneinschub max. 128GB, Wetterschutz IP-67, IK-10 Vandalismugeschützt, 12VDC oder PoE	485.-
L-DD-5200 Zubehör optional: 6), 12), 15), 33), 34), 37)	2 Megapixel Netzwerkkamera Tag&Nacht - Wetterfest - 2,8mm Objektiv - Infrarotbeleuchtung - KI&IVS 1/3 *** - 120dB WDR Technische Daten: FullHD-Fixdomekamera, motorischer IR-Cut Filter, 1/2.8" CMOS, 1'920 x 1'080 Pixel, Triple-Stream (H.265+/H.265/H.264+/H.264), 2,8mm Miniobjektiv (106°), Farbe 0,002 Lux (F/1.6, 1/30s), 25 Bilder/Sek.@1'920x1'080, 850nm IR-LED bis 50m, Micro SDXC Karteneinschub max. 256GB, Wetterschutz IP-67, IK-10 Vandalismugeschützt, 12VDC oder PoE	265.-
L-DK-5200 Zubehör optional: 7), 13), 37)	2 Megapixel Netzwerkkamera Tag&Nacht - Wetterfest - 3,6mm Objektiv - Infrarotbeleuchtung - KI&IVS 1/2/3/4/5/7 *** - 120dB WDR Technische Daten: FullHD-Ball-Kamera, motorischer IR-Cut Filter, 1/2.8" CMOS, 1'920 x 1'080 Pixel, Triple-Stream (H.265+/H.265/H.264+/H.264), 3,6mm Miniobjektiv (87°), Farbe 0,002 Lux (F/1.6, 1/3s, IRE30), 25 Bilder/Sek.@1'920x1'080, 850nm IR-LED bis 50m, Wetterschutz IP-67, 12VDC oder PoE	345.-
L-DL-5203 Zubehör optional: 6), 12), 15), 37)	2 Megapixel Netzwerkkamera Tag&Nacht - Wetterfest - 2.7-12mm Objektiv - Infrarotbeleuchtung - IVS 1*** - 120dB WDR Technische Daten: FullHD-Fixdomekamera, motorischer IR-Cut Filter, 1/2.8" CMOS, 1'920 x 1'080 Pixel, Dual-Stream (H.265/H.264H), 2.7-13.5mm motorisches Zoom (28-108°), Farbe: 0,002 lx@F1.5 (1/3 s, 30 IRE, 25 Bilder/Sek.@1'920x1'080, 850nm IR-LED bis 40m, Micro SDXC Karteneinschub max. 256GB, Wetterschutz IP-67, 12VDC oder PoE	475.-
L-K200A	2 Megapixel Netzwerkkamera - 3,6mm Objektiv - PIR - Weisslicht-LED - Audio - MicroSD Karteneinschub Technische Daten: Cube-Kamera, 1/3" Aptina CMOS Sensor, 1920x1080 Pixel, Dual Stream (H264, MJPEG), 3,6mm Miniobjektiv (86.5°), Farbe 0,05 Lux (F/1.8), Mikrofon und Lautsprecher, Alarm Ein-/Ausgang, Weisslicht-LED bis 10m , Passiv-Infrarotmelder bis 6m, 4 Privatzenen, bis 25 Bilder/Sek. bei 1920x1080px, 12VDC oder PoE, Halterung im Lieferumfang	275.-
L-KA-5203 Zubehör optional: 4), 37)	2 Megapixel Netzwerkkamera Tag&Nacht - 2.7-13.5mm Objektiv - Aussenanwendung - KI&IVS 1*** - 120dB WDR Technische Daten: FullHD-Bulletkamera, motorischer IR-Cut Filter, 1/2.8" STARVIS CMOS, 1'920 x 1'080 Pixel, Dual-Stream (H265, H265+, H264, H264+), 2.7-13.5mm motorisches Zoom (28-108°), Farbe 0,002 Lux (F1,5), 25 Bilder/Sek.@1'920x1'080, 850nm Infrarot-LED bis 60m, Micro SDXC Karteneinschub max. 256GB, Wetterschutz IP-67, 12VDC oder PoE, Farbe: weiss	485.-
L-KA-5203-D Zubehör optional: 27)	2 Megapixel Netzwerkkamera Tag&Nacht - 2.7-12mm Objektiv - Aussenanwendung - KI&IVS 1*** - 120dB WDR Technische Daten: FullHD-Bulletkamera, motorischer IR-Cut Filter, 1/2.8" STARVIS CMOS, 1'920 x 1'080 Pixel, Dual-Stream (H265, H265+, H264, H264+), 2.7-13.5mm motorisches Zoom (28-108°), Farbe 0,002 Lux (F1,5), 25 Bilder/Sek.@1'920x1'080, 850nm Infrarot-LED bis 60m, Micro SDXC Karteneinschub max. 256GB, Wetterschutz IP-67, 12VDC oder PoE, Farbe Anthrazit	485.-
L-KB-5200 Zubehör optional: 2), 3), 37)	2 Megapixel Netzwerkkamera, Wetterfest - 3,6mm Objektiv - Infrarotbeleuchtung - KI&IVS 1/2/3/4/5/7 *** - 120dB WDR Technische Daten: FullHD-Bulletkamera, motorischer IR-Cut Filter, 1/2.8" STARVIS CMOS, 1'920 x 1'080 Pixel, Triple-Stream (H.264/264+/265/265+) 3,6mm Miniobjektiv (87°), Farbe 0,002 Lux (F/1.6, 1/30s, IRE30), 25 Bilder/Sek.@1'920x1'080, 120dB WDR, Micro SDXC Karteneinschub max. 256GB, 850nm Infrarot-LED bis 50m, Wetterschutz IP-67, 12VDC oder ePoE	345.-
L-KD-5200 Zubehör optional: 4), 37)	2 Megapixel Netzwerkkamera, Wetterfest - 3,6mm Objektiv - Infrarotbeleuchtung - KI&IVS 1/3*** - 120dB WDR Technische Daten: FullHD-Bulletkamera, motorischer IR-Cut Filter, 1/2.8" CMOS, 1'920 x 1'080 Pixel, Triple-Stream (H.264/264+/265/265+) 2,8mm Miniobjektiv (106°), Farbe 0,002 Lux (F/1.6, 1/30s, IRE30), 25 Bilder/Sek.@1'920x1'080, 120dB WDR, Micro SDXC Karteneinschub max. 256GB, 850nm Infrarot-LED bis 50m, Wetterschutz IP-67, 12VDC oder PoE	265.-
L-KE-5203-T Zubehör optional: 2), 3)	2 Megapixel Netzwerkkamera Tag&Nacht - Aussenanwendung - Infrarotbeleuchtung - KI&IVS 1/2/3/4/6/7 *** - 120dB WDR Technische Daten: FullHD-Bulletkamera, motorischer IR-Cut Filter, 1/2.8" STARVIS CMOS, 1'920 x 1'080 Pixel, Triple-Stream (H.265/264/MJPEG), 5.3-64mm motorisches Zoom (4-58°), Farbe 0,002 Lux (F1,5, 1/3s IRE30), 25 Bilder/Sek.@1'920x1'080, 850nm Infrarot-LED bis 150m, Audioein- und Ausgang, 2xAlarm Ein-/1xAusgang, Micro SDXC Karteneinschub max. 256GB, Wetterschutz IP-67, 12VDC oder ePoE	825.-
L-D4-5203	4 x 2 Megapixel Panorama-Netzwerkkamera Tag&Nacht - Wetterfest - 2.7-13.5mm Objektiv - Infrarotbeleuchtung - 140dB WDR Technische Daten: FullHD-Fixdomekamera, motorischer IR-Cut Filter, 1/2.8" STARVIS CMOS, 1'920 x 1'080 Pixel, Dual-Stream (H265, H265+, H264, H264+), 4 Stk. 2.7-12mm motorisches Zoom (44-105°), Farbe 0,06 Lux (F1,4), 25 Bilder/Sek.@1'920x1'080, 850nm IR-LED bis 30m, Micro SDXC Karteneinschub max. 256GB, Wetterschutz IP-67, IK-10 Vandalismugeschützt, 24VAC oder PoE+	1'550.-



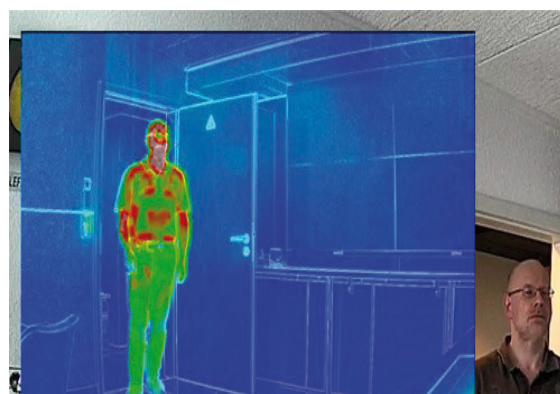
FullHD Netzwerkkameras mit integrierter Fahrzeugnummernerkennung (Standalone)

Typ	Beschreibung	Listenpreis CHF inkl. MWST
L-KF-5203-T-LPR Zubehör optional: 2), 3)	Die L-KF-5203-T-LPR ist eine kompakte 2 Megapixel Netzwerkkamera (IP), ausgelegt mit Technik und Funktionen zur Kennzeichenerkennung im Bereich 8-30m vor der Kamera. Hierfür verfügt sie, neben einem speziellen Algorithmus zur Nummernschild-Erkennung , über WDR (120db), einen passenden IR-Strahler und natürlich ist die Kamera aussen-geeignet (IP67). Technische Daten: FullHD-Bulletkamera, motorischer IR-Cut Filter, 1/1.8" CMOS, 1'920 x 1'080 Pixel, Kompression H.264M/H/B, H.265, 10-50mm motorisches Zoom (9,33-40,55°), Farbe 0,002 Lux (F1,6), 25 Bilder/Sek.@1'920x1'080, 850nm Infrarot-LED bis 30m , Audioein- und Ausgang, Alarm 3xEin-/2xAusgang (Bodenschlaufen-Kontakteingang, Barrierenausgang), Integrierte Black- und Whitelist mit bis zu 10'000 Einträgen, Micro SDXC Karteneinschub max. 128GB, Wetterschutz IP-67, PoE+ (802.3at)	1'245.-
L-KF-5203-W-LPR	Die L-KF-5203-W-LPR ist eine kompakte 2 Megapixel Netzwerkkamera (IP), ausgelegt mit Technik und Funktionen zur Kennzeichenerkennung im Bereich 3-6m vor der Kamera. Hierfür verfügt sie, neben einem speziellen Algorithmus zur Nummernschild-Erkennung , über WDR (96db), einen passenden IR-Strahler und natürlich ist die Kamera aussen-geeignet (IP67). Technische Daten: FullHD-Bulletkamera, motorischer IR-Cut Filter, 1/2.8" CMOS, 1'920 x 1'080 Pixel, Kompression H.264M/H/B, H.265, 3,2-10,5mm motorisches Zoom (30,3-108,1°), Farbe 0,002 Lux (F1,6), 25 Bilder/Sek.@1'920x1'080, 850nm Infrarot-LED bis 12m , Audioein- und Ausgang, Alarm 3xEin-/2xAusgang (Bodenschlaufen-Kontakteingang, Barrierenausgang), Integrierte Black- und Whitelist mit bis zu 10'000 Einträgen, Micro SDXC Karteneinschub max. 128GB, Wetterschutz IP-67, 12VDC/24VAC/PoE+ (802.3at)	1'125.-



FullHD Netzwerkkameras mit integrierter Thermalkamera

Typ	Beschreibung	Listenpreis CHF inkl. MWST
L-KT-5200-T-7 Zubehör optional: 4), 37)	Die L-KT-5200-T-7 ist eine IP Thermal/Video Hybridkamera für den Innen- und Ausseneinsatz (IP67) mit IR-Unterstützung (bis 30 m). Die Kamera liefert im normalen Videomodus eine Auflösung von bis zu 2336 x 1752 (f = 8 mm), der Uncooled VOx Thermal Sensor arbeitet mit einer Auflösung von 256 x 192 px (f = 7 mm). Normal- und Thermalbild können separat gewählt oder auch in verschiedenen Modi übereinander gelegt werden. Die Kamera verfügt außerdem über spezielle Funktionen zur Erkennung von Feuer und rauchenden Personen sowie eine Temperaturswertung. Zusätzlich stehen noch Videoanalysefunktionen (IVS) zur Verfügung. Die Bilder können über zwei unabhängige Streams mit den aktuellen Kompressionsverfahren abgerufen werden. Über den integrierten MicroSD Kartenlot kann eine Datenaufzeichnung direkt an der Kamera erfolgen. Die Spannungsversorgung ist wahlweise 12 V DC oder PoE Technische Daten Optisch: 4 Megapixel-Bulletkamera, motorischer IR-Cut Filter, 1/2.7" CMOS, 2'336 x 1'752 Pixel, Kompression H.265, H.264M, H.264H, MJPEG, 8mm Miniobjektiv (33,4°), Farbe 0,005 Lux (F2,0), 25 Bilder/Sek.@2'336 x 1'752 Pixel, 850nm Infrarot-LED bis 30m, Technische Daten Thermal: Uncooled VOxMicrobolometer, Empfindlichkeit $\leq 50\text{mK}@f/1.1$, Spektralbereich 8-14um, 256x192px. f=7mm 24°(H) Temperaturswertung (Low: -20 °C~+150 °C / High: +0 °C~+400 °C). Technische Daten allgemein: Audioein- und Ausgang und Lautsprecher, Alarm Ein-/Ausgang, Micro SDXC Karteneinschub max. 256GB, Wetterschutz IP-67, 12VDC oder PoE	1'360.-
L-KT-5400-T-35 Zubehör optional: 4), 37)	L-KT-5200-T-7, jedoch; Optisch: 4mm Miniobjektiv (71,2°) Thermal: f=3.5mm 50.6°(H)	1'360.-
L-DT-5210-T-2 Zubehör optional: 12), 37)	L-KT-5200-T-7, jedoch; Eyeball-Version Optisch: 2mm Miniobjektiv (94°) Thermal: f=2mm 87.8°(H)	1'360.-



4 Megapixel Netzwerkkameras

Typ	Beschreibung	Listenpreis CHF inkl. MWST
L-DA-5400 Zubehör optional: 6), 12), 15), 33), 34), 37)	4 Megapixel Netzwerkkamera Tag&Nacht - 2.8mm Objektiv - Aussenanwendung - KI&IVS 1/2/3/4/5/7 *** - 120dB WDR Technische Daten: 4 Megapixel-Fixedomekamera, motorischer IR-Cut Filter, 1/1.8" CMOS, 2'560 x 1'440 Pixel, Triple-Stream (H.265+/H.265/H.264+/H.264), 2.8mm Miniobjektiv (113°), Farbe: 0,002 Lux@F1.6, 25 Bilder/Sek.@2'560 x1'440 (4MP), 50 Bilder/Sek.@1'920x1'080, Audioein- und Ausgang, Alarm Ein-/Ausgang, Micro SDXC Karteneinschub max. 256GB, 850nm IR-LED bis 50m , Wetterschutz IP-67, IK-10 Vandalismusgeschützt, 12VDC oder ePoE	415.-
L-DE-5403 Zubehör optional: 5), 14), 16), 26), 32), 36)	4 Megapixel Netzwerkkamera Tag&Nacht - 2.7-12mm Objektiv - Aussenanwendung - KI&IVS 1/2/3/4/6/7 *** - 120dB WDR Technische Daten: 4 Megapixel-Fixedomekamera, motorischer IR-Cut Filter, 1/3" CMOS, 2'560 x 1'440 Pixel, Triple-Stream (H.265+/H.265/H.264+/H.264), 2.7-13.5mm motorisches blendengesteuertes Zoom (31-106°), Farbe 0,3 Lux (F1,4, 1/30s IRE30), 25 Bilder/Sek.@2'560 x1'440, 850nm Infrarot-LED bis 50m , Audioein- und Ausgang, Alarm Ein-/Ausgang, Micro SDXC Karteneinschub max. 128GB, Wetterschutz IP-67, IK-10 Vandalismusgeschützt, 12VDC oder ePoE+	715.-
L-DK-5400 Zubehör optional: 7), 13), 37)	4 Megapixel Netzwerkkamera Tag&Nacht - 2.8mm Objektiv - Aussenanwendung - KI&IVS 1/2/3/4/5/7 *** - 140dB WDR Technische Daten: 4 Megapixel-Ball-Kamera, motorischer IR-Cut Filter, 1/1.8" CMOS, 2'560 x 1'440 Pixel, Triple-Stream (H.265, H.264H), 2.8mm Miniobjektiv (113°), Farbe 0,002 Lux (F1.6), 25 Bilder/Sek.@2'560 x1'440, 50 Bilder/Sek.@1'920 x1'080, 850nm IR-LED bis 50m , Wetterschutz IP-67, IK-10 Vandalismusgeschützt, 12VDC oder PoE	405.-
L-DZ-5400	4 Megapixel Netzwerkkamera Tag&Nacht - 2.5mm Objektiv - Aussenanwendung - KI&IVS 1/2/3/4/5/7 *** - 140dB WDR Technische Daten: 4 Megapixel-Eck-Kamera, motorischer IR-Cut Filter, 1/1.8" CMOS, 2'560 x 1'440 Pixel, Triple-Stream (H.265, H.264H), 2.5mm Miniobjektiv (135°) Bildverzerrung, Farbe 0,004 Lux (F2.0), 25 Bilder/Sek.@2'560 x1'440, 850nm IR-LED bis 10m , Wetterschutz IP-67, IK-10+ Vandalismusgeschützt, 12VDC oder (e)PoE	1'060.-
L-EB-5400 Zubehör optional: 1)	4 Megapixel Netzwerkkamera Tag&Nacht - 1.18mm Objektiv - Innenanwendung - Micro SD Karteneinschub Technische Daten: 4 Megapixel-Fisheye-Kamera, motorischer IR-Cut Filter, 1/3" CMOS, 2'560 x 1'440 Pixel, Dual-Stream (H264, MJPEG), 1.18mm Miniobjektiv (180/360°), Farbe 0,01 Lux, s/w 0.001 Lux (F2.0), 15 Bilder/Sek.@2'592 x1'520, 25 Bilder/Sek.@3MP/FullHD, Micro SDXC Karteneinschub max.64GB, IK-10 Vandalismusgeschützt, 12VDC oder PoE	445.-
L-KB-5400 Zubehör optional: 3), 37)	4 Megapixel Netzwerkkamera Tag&Nacht - 3.6mm Objektiv - Aussenanwendung - KI&IVS 1/2/3/4/5/7 *** - 120dB WDR Technische Daten: 4 Megapixel-Bulletkamera, motorischer IR-Cut Filter, 1/1.8" CMOS, 2'560 x 1'440 Pixel, Triple-Stream (H.264/B/H, MJPEG), 2.8mm Miniobjektiv (113°), Farbe 0,002 Lux (F1,6), 25 Bilder/Sek.@2'560 x1'440,(4MP) 850nm IR-LED bis 50m , Wetterschutz IP-67, 12VDC oder PoE	415.-
L-KE-5403 Zubehör optional: 2), 3)	4 Megapixel Netzwerkkamera Tag&Nacht - 2.7-12mm Objektiv - Aussenanwendung - KI&IVS 1/2/3/4/6/7 *** - 140dB WDR Technische Daten: 4 Megapixel-Bulletkamera, motorischer IR-Cut Filter, 1/1.8" CMOS, 2'560 x 1'440 Pixel, Triple-Stream (H.265+/H.265/H.264+/H.264), 2.7-12mm motorisches Zoom (47-114°), Farbe 0,002 Lux (F1,8, 1/30s IRE30), 25 Bilder/Sek.@2'560 x1'440, 850nm Infrarot-LED bis 50m , Audioein- und Ausgang, Alarm Ein-/Ausgang, Micro SDXC Karteneinschub max. 256GB, Wetterschutz IP-67, IK-10 Vandalismusgeschützt, 12VDC oder ePoE, Farbe Weiss	715.-
L-KE-5403-D Zubehör optional: 39)	wie KE-5403, jedoch Farbe Anthrazit	715.-
L-KE-5403-T Zubehör optional: 2), 3)	4 Megapixel Netzwerkkamera Tag&Nacht - 8-32mm Objektiv - Aussenanwendung - KI&IVS 1/2/3/4/6/7 *** - 140dB WDR Technische Daten: 4 Megapixel-Bulletkamera, motorischer IR-Cut Filter, 1/1.8" CMOS, 2'560 x 1'440 Pixel, Triple-Stream (H.265+/H.265/H.264+/H.264), 8-32mm motorisches Zoom (15-43°), Farbe 0,002 Lux (F1,6), 25 Bilder/Sek.@2'560 x1'440, 50 Bilder/Sek.@1'920 x1'080, 850nm Infrarot-LED bis 120m , Audioein- und Ausgang, Alarm 2 x Ein-/ 1x Ausgang, Micro SDXC Karteneinschub max. 256GB, Wetterschutz IP-67, 12VDC oder ePoE	780.-



5 Megapixel Netzwerkkameras

Typ	Beschreibung	Listenpreis CHF inkl. MWST
L-DG-5500-F Zubehör optional: 1)	5 Megapixel Netzwerkkamera Tag&Nacht - 1.42mm Objektiv - Innenanwendung - Micro SD Karteneinschub - IVS 1/4 *** Technische Daten: 5 Megapixel-Fisheye-Kamera, motorischer IR-Cut Filter, 1/3" CMOS, 2'560 x 1'920 Pixel, Dual-Stream (H264, MJPEG), 1.42mm Miniobjektiv (180/360°), Farbe 0,01 Lux, s/w 0.001 Lux (F2.6), 12 Bilder/Sek.@2'560 x1'920, 25 Bilder/Sek.@2MP, Micro SD Karteneinschub max.64GB, IK-10 Vandalismusgeschützt, 12VDC oder PoE	495.-



12 Megapixel Netzwerkkameras (360°)

Typ	Beschreibung	Listenpreis CHF inkl. MWST
L-DF-5120-F Zubehör optional: 4), 23), 24)	12 Megapixel Netzwerkkamera Tag&Nacht - 1.42mm Objektiv - Aussenanwendung - Micro SD Karteneinschub - IVS 1/4 *** Technische Daten: 12 Megapixel-Fisheye-Kamera, motorischer IR-Cut Filter, 1/2.3" CMOS, 4'000 x 3'000 Pixel, Dual-Stream (H264, MJPEG), 1.57mm Miniobjektiv (180/360°), Farbe 0,01 Lux (F2.2), 15 Bilder/Sek.@4'000 x 3'000, 25 Bilder/Sek.@2MP, Infrarotbeleuchtung max. 10m, Mikrophon und Audio out, 2 Alarmeingänge/ 1 Ausgang, Micro SDXC Karteneinschub max.64GB, IK-10 Vandalismusgeschützt, Wetterschutz IP-67, 12VDC oder PoE	1'415.-



4K Ultra-HD Netzwerkkameras (8 Megapixel)



Typ	Beschreibung	Listenpreis CHF inkl. MWST
L-DA-5803 Zubehör optional: 8), 12), 33), 35)	4K UltraHD 8 Megapixel Netzwerkkamera Tag&Nacht - 2.7-13.5mm Objektiv - Aussenanwendung - IVS 1 *** Technische Daten: 4K UltraHD 8 Megapixel-Fixdomkamera, motorischer IR-Cut Filter, 1/2" CMOS, 3'840 x 2'160 Pixel, Triple-Stream (H.265+/H.265/H.264+/H.264), 2.7-13.5mm motorisches Zoom (31-113°), Farbe 0,007 Lux (F/1.5, 1/3s), 1/25s, IRE30), 25 Bilder/Sek. @3'840 x 2'160, 850nm Infrarot-LED bis 40m, Micro SDXC Karteneinschub max. 256GB, Wetterschutz IP-67, IK-10 Vandalismusgeschützt, 12VDC oder PoE	635.-
L-DM-5803 Zubehör optional: 41), 26)	4K UltraHD 8 Megapixel Netzwerkkamera Tag&Nacht - 2.7-12mm Objektiv - Aussenanwendung - KI&IVS 1/2/3/6/7 *** Technische Daten: 4K UltraHD 8 Megapixel-Fixdomkamera, motorischer IR-Cut Filter, 1/1.8" CMOS, 3'840 x 2'160 Pixel, Triple-Stream (H.265, H.264, H.264H, H.264B, MJPEG), 2.7-13.5mm motorisches Zoom (47-114°), Farbe 0,003 Lux (F/1.2, 1/3s, IRE30), 25 Bilder/Sek. @3'840 x 2'160, 850nm Infrarot-LED bis 40m, Audioein- und Ausgang, 3x Alarm Ein-/2x Ausgang, Micro SDXC Karteneinschub max. 256GB, Kabeleinführung in integriertem Anschlusssockel , Wetterschutz IP-67, IK-10 Vandalismusgeschützt, 12VDC / 24VAC oder PoE+	780.-
L-KA-5803 Zubehör optional: 2), 3), 37)	4K UltraHD 8 Megapixel Netzwerkkamera Tag&Nacht - 2.7-13.5 Objektiv - Aussenanwendung - IVS 1 *** Technische Daten: 4K UltraHD 8 Megapixel-Bulletkamera, motorischer IR-Cut Filter, 1/2" CMOS, 3'840 x 2'160 Pixel, Triple-Stream (H.265+/H.265/H.264+/H.264), 2.7-13.5mm motorisches Zoom (31-113°), Farbe 0,007 Lux (F/1.5, 1/3s), 1/25s, IRE30), 25 Bilder/Sek. @3'840 x 2'160, 850nm Infrarot-LED bis 60m, Micro SDXC Karteneinschub max. 128GB, Wetterschutz IP-67, IK-10 Vandalismusgeschützt, 12VDC oder PoE	635.-
L-KM-5803 Zubehör optional: 40)	4K UltraHD 8 Megapixel Netzwerkkamera Tag&Nacht - 2.7-12mm Objektiv - Aussenanwendung - KI&IVS 1/2/3/6/7 *** Technische Daten: 4K UltraHD 8 Megapixel-Bulletkamera, motorischer IR-Cut Filter, 1/1.8" CMOS, 3'840 x 2'160 Pixel, Triple-Stream (H.265, H.264, H.264H, H.264B, MJPEG), 2.7-12mm motorisches Zoom (47-114°), Farbe 0,003 Lux (F/1.2, 1/3s, IRE30), 25 Bilder/Sek. @3'840 x 2'160, 850nm Infrarot-LED bis 60m, Audioein- und Ausgang, Alarm 3xEin-/2xAusgang, Micro SDXC Karteneinschub max. 256GB, Kabeleinführung in integriertem Anschlusssockel , Wetterschutz IP-67, IK-10 Vandalismusgeschützt, 12VDC / 24VAC oder PoE+	805.-



WLAN Netzwerkkameras

Typ	Beschreibung	Listenpreis CHF inkl. MWST
L-K100W	1.3 Megapixel Netzwerkkamera - 3,6mm Objektiv - PIR - Weisslicht-LED - Audio - MicroSDXC Karteneinschub max. 64GB Technische Daten: Cube-Kamera, 1/3" Aptina CMOS Sensor, 1280x960 Pixel, Dual Stream (H264, MJPEG), 3,6mm Miniobjektiv (70°), WiFi (802.11b/g), Farbe 0,1 Lux (F/1.8), Mikrofon und Lautsprecher, Alarm Ein-/Ausgang, Weisslicht-LED bis 10m , Passiv-Infrarotmelder bis 6m, bis 25 Bilder/Sek. bei 1280x720px, bis 15 Bilder/Sek. bei 1280x960px, 12VDC, Halterung und Netzteil im Lieferumfang	232.-
L-K200W	2 Megapixel Netzwerkkamera - 3,6mm Objektiv - PIR - Weisslicht-LED - Audio Technische Daten: Cube-Kamera, 1/3" Aptina CMOS Sensor, 1920x1080 Pixel, Dual Stream (H264, MJPEG), 3,6mm Miniobjektiv (86°), WiFi (802.11b/g), Farbe 0,05 Lux (F/1.8), Mikrofon und Lautsprecher, Alarm Ein-/Ausgang, Weisslicht-LED bis 10m , Passiv-Infrarotmelder bis 6m, 4 Privatzenen, bis 25 Bilder/Sek. bei 1920x1080px, 12VDC, Halterung im Lieferumfang	275.-
L-DC-5400W Zubehör optional: 6), 12), 34), 37)	4 Megapixel Netzwerkkamera, Wetterfest - 2,8mm Objektiv - Infrarotbeleuchtung - Wifi Technische Daten: 4 Megapixel-Fixdomekamera, mit motorischem IR-Cut Filter, 1/3" CMOS, 2'560 x 1'440 Pixel, Dual-Stream (H265), 2,8mm Miniobjektiv (97°), Farbe 0,1 Lux (F2,0), 850nm Infrarot-LED bis 30m, bis 20 Bilder/Sek. bei 2560x1440px. WLAN WLAN(IEEE802.11b/g/n), Micro SDXC Karteneinschub max. 256GB, Wetterschutz IP-66, IK-10 Vandalismusgeschützt, 12VDC	295.-
L-KC-5400W Zubehör optional: 4)	4 Megapixel Netzwerkkamera, Wetterfest - 2,8mm Objektiv - Infrarotbeleuchtung - Wifi Technische Daten: 4 Megapixel-Bulletkamera, mit motorischem IR-Cut Filter, 1/3" CMOS, 2'560 x 1'440 Pixel, Dual-Stream (H265), 2,8mm Miniobjektiv (97°), Farbe 0,1 Lux (F2,0), 850nm Infrarot-LED bis 30m, bis 20 Bilder/Sek. bei 2560x1440px. WLAN WLAN(IEEE802.11b/g/n), Micro SDXC Karteneinschub max. 256GB, Wetterschutz IP-66, 12VDC	295.-



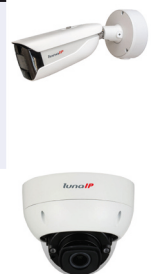
FullHD Speed-Dome-Netzwerkkameras

Typ	Beschreibung	Listenpreis CHF inkl. MWST
L-SB-5203 Zubehör optional: (14), (25)	2 Megapixel SpeedDome-Netzwerkkamera Tag&Nacht - 5.3-64mm Autofokus-Zoomobjektiv - IVS 1/3/5 *** - 120dB WDR Technische Daten: FullHD-SpeedDomekamera, mit motorischem IR-Cut Filter, 1/2.8" SONY Exmor CMOS, Triple-Stream (H265/H264/MJPEG), 12x Zoom f=5,3-64mm, Blickwinkel (H): 58.2°-4.8°, Farbe 0,005 Lux (F1,6) Schwarzweiss 0,0005 lux, 25 Bilder/Sek.@1'920x1'080, 2/1 Alarm in/out, Audioein- und Ausgang, 300 Presets, 8 Tour, 5 Scan, 5 Pattern, 3D-Positionierung, Privatzenenmaskierung, Micro SDXC Karteneinschub max. 256GB, Geschwindigkeit Schwenken: 0,1° ... 300° pro Sekunde (je nach Zoomposition), Geschwindigkeit Neigen: 0,1° ... 120° pro Sekunde (je nach Zoomposition), Schwenkbereich: 360° kontinuierlich, Neigebereich: -2° bis +90°, IK-10 Vandalismusgeschützt, Wetterschutz IP-66, Betriebsumgebung: -40° ... +60 °C, 24VAC / PoE+ (802.3at), Tischnetzteil im Lieferumfang	685.-
L-SE-5203 Zubehör optional: (2), (17), (18), (19), (21), (22)	2 Megapixel SpeedDome-Netzwerkkamera Tag&Nacht - 4.9-156mm Autofokus-Zoomobjektiv - IVS 1/3/5 *** - 120dB WDR - Autotracking , Technische Daten: FullHD-SpeedDomekamera, mit motorischem IR-Cut Filter, 1/2.8" SONY Exmor R CMOS, Triple-Stream (H265/H264/MJPEG), 32x Zoom f=4.9-156mm, Blickwinkel (H): 62.8°-2.2°, Farbe 0,005 Lux (F1,6), 50 Bilder/Sek.@1'920x1'080, 2/1 Alarm in/out, Audioein- und Ausgang, 300 Presets, 8 Tour, 5 Scan, 5 Pattern, 3D-Positionierung, Privatzenenmaskierung, Micro SDXC Karteneinschub max. 256GB, 850nm Infrarot-LED bis 150m, Geschwindigkeit Schwenken: 0,1° ... 300° pro Sekunde (je nach Zoomposition), Geschwindigkeit Neigen: 0,1° ... 200° pro Sekunde (je nach Zoomposition), Schwenkbereich: 360° kontinuierlich, Neigebereich: -15° bis +90°, Wetterschutz IP-67, Betriebsumgebung: -40° ... +70 °C, 24VAC / PoE+ (802.3at), Tischnetzteil und Wandarm im Lieferumfang	1'555.-
L-SG-5203 Zubehör optional: (6), (12), (15), (33), (34)	2 Megapixel Speed-Dome-Netzwerkkamera Tag&Nacht - 2.7-11mm Autofokus-Zoomobjektiv - IVS 1/3/5 *** - 120dB WDR Technische Daten: FullHD-SpeedDomekamera, mit motorischem IR-Cut Filter, 1/2.8" CMOS, Triple-Stream (H265/H264/MJPEG), 4x Zoom f=2.7-11mm, Blickwinkel (H): 112.5°-30°, Farbe 0,005 Lux (F1,6) Schwarzweiss 0,0005 lux, 25 Bilder/Sek.@1'920x1'080, 300 Presets, 8 Tour, 5 Scan, 5 Pattern, 3D-Positionierung, Privatzenenmaskierung, Micro SDXC Karteneinschub max.128GB, Geschwindigkeit Schwenken: 0,1° ... 100° pro Sekunde (je nach Zoomposition), Geschwindigkeit Neigen: 0,1° ... 60° pro Sekunde (je nach Zoomposition), Schwenkbereich: 0-355°, Neigebereich: -0° bis +90°, Wetterschutz IP-66, IK-10 Vandalismusgeschützt, Betriebsumgebung: -30° ... +60 °C, 12VDC oder PoE	430.-
L-SH-5203	2 Megapixel SpeedDome-Netzwerkkamera Tag&Nacht - 4.5-135mm Autofokus-Zoomobjektiv - IVS 1/3/4/5 *** - 120dB WDR - Autotracking - 316L Edelstahl - NEMA 4X Korrosionsschutz , Technische Daten: FullHD-SpeedDomekamera, mit motorischem IR-Cut Filter, 1/1.9" SONY Exmor CMOS, Triple-Stream Triple-Stream (H265/H264/MJPEG), 30x Zoom f=6-180mm, Blickwinkel (H): 67.8°-2.4°, Farbe 0,005 Lux (F1,6) Schwarzweiss 0,0005 lux, 25 Bilder/Sek.@1'920x1'080, 50 Bilder/Sek.@720p, 7/2 Alarm in/out, Defog, WDR, EIS, ROI, Day/Night(ICR), DNR (2D&3D), Auto iris, Auto focus, AWB, AGC,BLC, 300 Presets, 8 Tour, 5 Scan, 5 Pattern, 3D-Positionierung, Privatzenenmaskierung, Micro SDXC Karteneinschub max. 128GB, Geschwindigkeit Schwenken: 0,1° ... 240° pro Sekunde (je nach Zoomposition), Geschwindigkeit Neigen: 0,1° ... 120° pro Sekunde (je nach Zoomposition), Schwenkbereich: 360° kontinuierlich, Neigebereich: -10° bis +90°, IK-10 Vandalismusgeschützt, Wetterschutz IP-68, Betriebsumgebung: -40° ... +70 °C, Spannungsversorgung 12VDC / 24VAC / PoE+ (802.3at), Tischnetzteil und Wandarm im Lieferumfang	3'685.-
L-SL-5203 Zubehör optional: (2), (17), (18), (19), (21), (22)	2 Megapixel SpeedDome-Netzwerkkamera Tag&Nacht - 3.95-177.7mm Autofokus-Zoomobjektiv - IVS 1/3/4/5 *** - 120dB WDR - Autotracking , Technische Daten: FullHD-SpeedDomekamera, mit motorischem IR-Cut Filter, 1/2,8" STARVIS CMOS, Triple-Stream (H264/MJPEG), 45x Zoom f=3.95-177.7mm, Blickwinkel (H): 70.3°-1,8°, Farbe 0,005 Lux (F1,6) Schwarzweiss 0,0005 lux, 50 Bilder/Sek.@1'920x1'080, 7/2 Alarm in/out, Defog, WDR, EIS, ROI, Day/Night(ICR), DNR (2D&3D), Auto iris, Auto focus, AWB, AGC,BLC, Laser-IR bis 550m , 300 Presets, 8 Tour, 5 Scan, 5 Pattern, 3D-Positionierung, Privatzenenmaskierung, Gesichtserkennung, Heatmap Micro SDXC Karteneinschub max. 256GB, Geschwindigkeit Schwenken: 0,1° ... 240° pro Sekunde (je nach Zoomposition), Geschwindigkeit Neigen: 0,1° ... 120° pro Sekunde (je nach Zoomposition), Schwenkbereich: 360° kontinuierlich, Neigebereich: -20° bis +90°, IK-10 Vandalismusgeschützt, Wetterschutz IP-67, Scheibenwischer, Betriebsumgebung: -40° ... +60 °C, Spannungsversorgung 24VAC 3A oder Hi-PoE, Tischnetzteil und Wandarm im Lieferumfang	2'845.-



4 Megapixel-Netzwerkkameras mit Gesichts- / Körperverpixelung

Typ	Beschreibung	Listenpreis CHF inkl. MWST
L-KM-5403-PFV Zubehör optional: (40)	4 Megapixel -Netzwerkkamera Tag&Nacht - 2.7-12mm Autofokus-Zoomobjektiv - KI&IVS 1/3/5/7 *** Technische Daten: 4 Megapixel-Bulletkamera, motorischer IR-Cut Filter, 1/1.8" CMOS, 2'688 x 1'520 Pixel, Five-Stream (H.265+/H.265/H.264+/H.264), 2.7-12mm P-Iris motorisches Zoom (47-114°), Farbe 0,001 Lux (F1,2), 1/3s IRE30 Schwarzweiss 0,0002 lux, 50 Bilder/Sek.@2'688 x1'520, 850nm Infrarot-LED bis 60m, Audioein- und Ausgang, Alarm 3xEin-/2xAusgang, Micro SDXC Karteneinschub max. 256GB, Zusätzlich zur Privatzenenmaskierung besteht die Möglichkeit, die Gesichter einzelner Personen zu verpixeln, um die Privatsphäre zu schützen. Spannungsausgang 12 V DC (max. 165 mA), Kabeleinführung in integriertem Anschlusssockel , Wetterschutz IP-67, IK-10 Vandalismusgeschützt, 12VDC/24VAC oder ePoE+, Farbe Weiss	1'185.-
L-DM-5403-PFV Zubehör optional: (41), (26)	4 Megapixel -Netzwerkkamera Tag&Nacht - 2.7-12mm Autofokus-Zoomobjektiv - KI&IVS 1/3/5/7 *** Technische Daten: 4 Megapixel-Fixedomekamera, motorischer IR-Cut Filter, 1/1.8" CMOS, 2'688 x 1'520 Pixel, Five-Stream (H.265+/H.265/H.264+/H.264), 2.7-12mm P-Iris motorisches Zoom (47-114°), Farbe 0,001 Lux (F1,2), 1/3s IRE30 Schwarzweiss 0,0002 lux, 50 Bilder/Sek.@2'688 x1'520, 850nm Infrarot-LED bis 40m, Audioein- und Ausgang, Alarm 3xEin-/2xAusgang, Micro SDXC Karteneinschub max. 256GB, Zusätzlich zur Privatzenenmaskierung besteht die Möglichkeit, die Gesichter einzelner Personen zu verpixeln, um die Privatsphäre zu schützen. Spannungsausgang 12 V DC (max. 165 mA), Kabeleinführung in integriertem Anschlusssockel , Wetterschutz IP-67, IK-10 Vandalismusgeschützt, 12VDC/24VAC oder ePoE+, Farbe Weiss	1'245.-



Netzwerkkamera-Rekorder (4-Kanal IP-NVR)

Typ	Beschreibung	Listenpreis CHF inkl. MWST
L-IPR-5104-P 4K	4-Kanal Netzwerkkamerarekorder - maximal 3'840 x 2'160 Pixel (8 Megapixel) - maximal 1 SATA Festplatte Technische Daten: 4-Kanal Netzwerkkamera-Rekorder (Plug&Play), H.265 / H.264 Kompression, LINUX OS, HDMI/VGA-Ausgang (synchron), Aufzeichnungsrate max. 80MBps, (8MP (30fps)/ 2 CH Live, 2 CH Replay / 2MP (60fps)/ 4 CH Live, 4 CH Replay), integrierter 4-fach PoE Switch (IEEE802.3at, max. 25,5W pro Ausgang, max. 36 Watt Gesamt-Budget) , Unterstützung von Kameras mit IVS (Smartdetection), 4 Privatzenen je Kamera, Motion Detection, Schnittstellen: 10/100Mbps-LAN, 1 x USB für Backup, 1 x USB für Maus, Audioein- und Ausgang (Chinch), Fernzugriff: IE-Explorer, Software (lunaCMS DE/FR/IT/NL/EN), Smartphone oder Tablets, Datenexport via USB oder Netzwerk, ohne optionale Festplatte (max.10TB), Abmessungen B: 205 mm x H: 45 mm x T: 205 mm, Lieferumfang inkl. Netzteil und Maus	460.-
L-IPR-5104-P-1TB	wie L-IPR-5104-P, jedoch mit 1TB WD-Purple-Festplatte	610.-
L-IPR-5104-P-2TB	wie L-IPR-5104-P, jedoch mit 2TB WD-Purple-Festplatte	650.-
L-IPR-5104-P-4TB	wie L-IPR-5104-P, jedoch mit 4TB WD-Purple-Festplatte	720.-
L-IPR-5104-P-6TB	wie L-IPR-5104-P, jedoch mit 6TB WD-Purple-Festplatte	835.-



WLAN Netzwerkkamera-Rekorder (4-Kanal IP-NVR)

Typ	Beschreibung	Listenpreis CHF inkl. MWST
L-IPR-5104-W	4-Kanal WLAN Netzwerkkamerarekorder - maximal 2'560 x 1'920 Pixel - maximal 1 SATA Festplatte Technische Daten: 4-Kanal Netzwerkkamera-Rekorder (Plug&Play), H.264 / MJPEG Kompression, LINUX OS, HDMI/VGA-Ausgang, Aufzeichnungsrate max. 80MBps, (8MP (30fps)/ 2 CH Live, 2 CH Replay / 2MP (60fps)/ 4 CH Live, 4 CH Replay), integriertes WLAN , 4 Privatzenen je Kamera, Motion Detection, MD Zones: 396 (22x18), Schnittstellen: 10/100Mbps-LAN, 1 x USB für Backup, 1 x USB für Maus, Fernzugriff: IE-Explorer, Software (lunaCMS DE/FR/IT/NL/EN), Smartphone oder Tablets, Datenexport auf USB und Netzwerk, ohne Festplatte (max.4TB), Abmessungen B: 205 mm x H: 45 mm x T: 205 mm, Lieferumfang inkl. Netzteil und Maus	460.-
L-IPR-5104-W-1TB	wie L-IPR-5104-W, jedoch mit 1TB WD-Purple-Festplatte	610.-
L-IPR-5104-W-2TB	wie L-IPR-5104-W, jedoch mit 2TB WD-Purple-Festplatte	650.-
L-IPR-5104-W-4TB	wie L-IPR-5104-W, jedoch mit 4TB WD-Purple-Festplatte	725.-



4K-UltraHD Netzwerkkamera-Rekorder (8-Kanal IP-NVR)

Typ	Beschreibung	Listenpreis CHF inkl. MWST
L-IPR-5108-P 4K	8-Kanal Netzwerkkamerarekorder - maximal 3'840 x 2'160 Pixel (8 Megapixel) - maximal 1 SATA Festplatte Technische Daten: 8-Kanal Netzwerkkamera-Rekorder (Plug&Play), H.265 / H.264 Kompression, LINUX OS, HDMI/VGA-Ausgang (synchron), Aufzeichnungsrate max. 80MBps, (8MP (30fps)/ 2 CH Live, 2 CH Replay / 2MP (30fps)/ 8 CH Live, 8 CH Replay), integrierter 8-fach PoE Switch (IEEE802.3at, max. 25,5W pro Ausgang, max. 80Watt Gesamt-Budget) , Unterstützung von Kameras mit IVS (Smartdetection), 4 Privatzenen je Kamera, Motion Detection, Schnittstellen: 10/100Mbps-LAN, 1 x USB für Backup, 1 x USB für Maus, Audioein- und Ausgang (Chinch), Fernzugriff: IE-Explorer, Software (lunaCMS DE/FR/IT/NL/EN), Smartphone oder Tablets, Datenexport via USB oder Netzwerk, ohne optionale Festplatte (max.8TB), Abmessungen B: 270mm x H: 45,7 mm x T: 204,7 mm, Lieferumfang inkl. Netzteil und Maus	590.-
L-IPR-5108-P-2TB	wie L-IPR-5108-P, jedoch mit 2TB WD-Purple-Festplatte	780.-
L-IPR-5108-P-4TB	wie L-IPR-5108-P, jedoch mit 4TB WD-Purple-Festplatte	850.-
L-IPR-5108-P-6TB	wie L-IPR-5108-P, jedoch mit 6TB WD-Purple-Festplatte	965.-
L-IPR-5108-P-8TB	wie L-IPR-5108-P, jedoch mit 8TB WD-Purple-Festplatte	1'095.-



4K-UltraHD Netzwerkkamera-Rekorder (16-Kanal IP-NVR max. 2 Festplatten)

Typ	Beschreibung	Listenpreis CHF inkl. MWST
L-IPR-5216-EP-4K 4K	4K-UltraHD, 16-Kanal Netzwerkkamerarekorder - maximal 4'000 x 3'000 Pixel - maximal 2 SATA III Festplatten Technische Daten: 16-Kanal Netzwerkkamera-Rekorder (Plug&Play), H.265, H.264, Smart H.265+, H.264+, LINUX OS, HDMI/VGA-Ausgang, Aufzeichnungsrate Gesamt: 320MBps, (8MP (30fps)/ 4 CH Live, 4 CH Replay / 2MP (30fps)/ 16 CH Live, 16 CH Replay), Auflösung: 12Mp, 8Mp, 6Mp, 5Mp, 3Mp, 1080P, 1.3Mp, 720P & etc. ,integrierter 16fach PoE Switch (IEEE802.3af/t, 8 davon ePoE bis max. 400m) max 25,5W pro Kanal gesamt max 130W, 4 Privatzenen je Kamera, Motion Detection, MD Zones: 396 (22x18), Fisheye-Dewarping / IVS Videoanalyse und Personenzählen, Gesichtserkennung, Heatmap, Nummerschilderkennung und Korridormodus bei Kameras mit entsprechender Option, 100/1000Mbps-LAN, Schnittstellen: 1 x USB III für Backup (Back), 1 x USB II für Maus (Front), 4 Alarmeingänge, 2 Alarmausgänge, je 1 Audioein- und Ausgang (Chinch), 1 x RS-485, 1 x RS-232, Fernzugriff: IE-Explorer, Software (lunaCMS DE/FR/IT/NL/EN), Smartphone oder Tablets, Datenexport auf USB und Netzwerk, ohne Festplatte (max. je 10TB), Abmessungen B: 375 mm x H: 53 mm x T: 325 mm, Lieferumfang: Maus und IR-Fernbedienung	995.-
L-IPR-5216-EP-4K-4TB	wie L-IPR-5216-EP-4K, jedoch mit 4TB WD-Purple-Festplatte	1'275.-
L-IPR-5216-EP-4K-6TB	wie L-IPR-5216-EP-4K, jedoch mit 6TB WD-Purple-Festplatte	1'385.-
L-IPR-5216-EP-4K-8TB	wie L-IPR-5216-EP-4K, jedoch mit 8TB WD-Purple-Festplatte	1'495.-
L-IPR-5216-EP-4K-12TB	wie L-IPR-5216-EP-4K, jedoch mit 2x6TB WD-Purple-Festplatte	1'795.-
L-IPR-5216-EP-4K-16TB	wie L-IPR-5216-EP-4K, jedoch mit 2x8TB WD-Purple-Festplatte	1'925.-



4K-UltraHD Netzwerkkamera-Rekorder (32-Kanal IP-NVR max. 8 Festplatten)

Typ	Beschreibung	Listenpreis CHF inkl. MWST
L-IPR-5832-4K 4K	4K-UltraHD, 32-Kanal Netzwerkkamerarekorder - maximal 4'000 x 3'000 Pixel - maximal 8 SATA III Festplatten Technische Daten: 32-Kanal Netzwerkkamera-Rekorder (Plug&Play), H.265 / H.264 / MJPEG Kompression, LINUX OS, 2xHDMI/VGA-Ausgang synchron, Aufzeichnungsrate Gesamt: 384MBps, (8MP (15fps)/ 8 CH Live, 8 CH Replay / 2MP (30fps)/ 16 CH Live, 16 CH Replay), Auflösung: 12Mp, 8Mp, 6Mp, 5Mp, 3Mp, 1080P, 1.3Mp, 720P & etc. ,4 Privatzenen je Kamera, Motion Detection, MD Zones: 396 (22x18), Fisheye-Dewarping / IVS Videoanalyse/ Korridormodus bei Kameras mit entsprechender Option, 2x100/1000Mbps-LAN, Schnittstellen: 1 x USB III für Backup (Back), 1 x USB II für Maus (Front), 16 Alarmeingänge, 8 Alarmausgänge, je 1 Audioein- und Ausgang (Chinch), 1 x RS-485, 1 x RS-232, Fernzugriff: IE-Explorer, Software (lunaCMS DE/FR/IT/NL/EN), Smartphone oder Tablets, Datenexport auf USB und Netzwerk, ohne Festplatte (max. je 6TB), Abmessungen B: 440 mm x H: 95 mm x T: 454 mm, Lieferumfang: 19" 2HE Rackmontagewinkel, Maus und IR-Fernbedienung	1'765.-
L-IPR-5832-4K-8TB	wie L-IPR-5832-4K, jedoch mit 1x8TB WD-Purple-Festplatte	2'260.-
L-IPR-5832-4K-16TB	wie L-IPR-5832-4K, jedoch mit 2x8TB WD-Purple-Festplatte	2'675.-
L-IPR-5832-4K-24TB	wie L-IPR-5832-4K, jedoch mit 3x8TB WD-Purple-Festplatte	3'095.-
L-IPR-5832-4K-32TB	wie L-IPR-5832-4K, jedoch mit 4x8TB WD-Purple-Festplatte	3'525.-
L-IPR-5832-4K-40TB	wie L-IPR-5832-4K, jedoch mit 5x8TB WD-Purple-Festplatte	3'925.-
L-IPR-5832-4K-48TB	wie L-IPR-5832-4K, jedoch mit 6x8TB WD-Purple-Festplatte	4'350.-
L-IPR-5832-4K-56TB	wie L-IPR-5832-4K, jedoch mit 7x8TB WD-Purple-Festplatte	4'775.-
L-IPR-5832-4K-64TB	wie L-IPR-5832-4K, jedoch mit 8x8TB WD-Purple-Festplatte	5'195.-

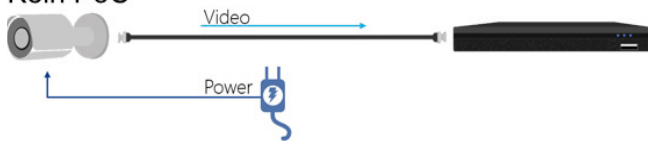




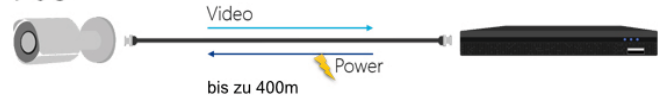
PoC - Power over Coax

Power over Coax (PoC) überträgt sowohl das Videosignal, Steuerdaten (PTZ) und zusätzlich die Versorgungsspannung für die Kameras. Es wird nur noch ein Kabel benötigt. Lange Zeit hat die IP-Technologie mit PoE, Power over Ethernet, einen klaren Wettbewerbsvorteil. Doch durch PoC hat die „klassische“ Koaxialtechnik aufgeholt: denn mit PoC sind Übertragungsstrecken bis zu 400m bei 4MP möglich, bei PoE ist bei 100m schon Schluss.

Kein PoC



PoC



Vorteile

Kürzere Installations- und Wartungszeiten sprechen für die PoC-Technik. Für den Anlagenbetreiber bedeutet das geringere Kosten - ein Einsparungspotential von bis zu 30%. Alle Vorteile im Überblick:
 • Kosteneinsparung • Real plug & play • Langstreckenübertragung • Kompatibilität

Produkte

Für die Umsetzung einer PoC-Videoüberwachungsanlage benötigen Sie z.B. einen PoC-fähigen luna-Rekorder, PoC-fähige Kameras, wie z.B. die L-KA-2901-P-D. Dieses Kameramodell gibt es natürlich auch in weiss. Aber auch die Kombination eines nicht PoC-fähigen luna-Rekorder mit dem Einspeisesystem L-MS-2804 ist möglich - so wird das System PoC-fähig.

1080p HD-CVI Kameras & Multinorm mit Power over Coax, lunaHD

Typ	Beschreibung	Listenpreis CHF inkl. MWST
L-DA-2900-POC Zubehör optional: 7), 12),	1080p Dome-Kamera (HD-CVI, TVI, AHD, CVBS umschaltbar), 25 Bilder/Sek.@1080p, Farbe: 0.005 Lux F/1.6, motorischer IR Cut, OSD, Digital-Wide-Dynamik-Range, BLC Gegenlichtkompensation, HLC Spitzlichtaustattung, DNR-II+III digitale Rauschunterdrückung, 8 Privatzenen, 10 x Digitalzoom, 2.8mm Miniobjektiv, (Horizontaler Bildwinkel 106°), Infrarotbeleuchtung (850nm LED max. 50m) , eingebautes Mikrofon, Wetterschutz IP-67, 12VDC/PoC AF, Farbe Weiss	135.-
L-DA-2903-P Zubehör optional: 6), 12), 15), 33), 34)	1080p Dome-Kamera (HD-CVI, TVI, AHD, CVBS umschaltbar), 25 Bilder/Sek.@1080p, Farbe: 0.005 Lux F/1.3, motorischer IR Cut, OSD, 120dB WDR Wide-Dynamik-Range, BLC Gegenlichtkompensation, HLC Spitzlichtaustattung, DNR-II+III digitale Rauschunterdrückung, 8 Privatzenen, 10 x Digitalzoom, 2.7-13.5mm Motorzoom-Objektiv (Remote-Zoom/Fokus), (Horizontaler Bildwinkel 29°-102°), Infrarotbeleuchtung (850nm LED max. 30m) , Wetterschutz IP-67, 12VDC/PoC AT, Farbe Weiss	239.-
L-DA-2903-P-D Zubehör optional: 28), 30), 31)	1080p Dome-Kamera (HD-CVI, TVI, AHD, CVBS umschaltbar), 25 Bilder/Sek.@1080p, Farbe: 0.005 Lux F/1.3, motorischer IR Cut, OSD, 120dB WDR Wide-Dynamik-Range, BLC Gegenlichtkompensation, HLC Spitzlichtaustattung, DNR-II+III digitale Rauschunterdrückung, 8 Privatzenen, 10 x Digitalzoom, 2.7-13.5mm Motorzoom-Objektiv (Remote-Zoom/Fokus), (Horizontaler Bildwinkel 29°-102°), Infrarotbeleuchtung (850nm LED max. 30m) , Wetterschutz IP-67, 12VDC/PoC AT, Farbe Anthrazit	239.-
L-DK-2203-P Zubehör optional: 6), 13)	1080p Dome-Kamera (HD-CVI, TVI, AHD, CVBS umschaltbar), 25 Bilder/Sek.@1080p, Farbe: 0.004 Lux F/1.6, motorischer IR Cut, OSD, 120dB WDR Wide-Dynamik-Range, BLC Gegenlichtkompensation, HLC Spitzlichtaustattung, DNR-II+III digitale Rauschunterdrückung, 8 Privatzenen, 10 x Digitalzoom, 2.7-13.5mm Motorzoom-Objektiv (Remote-Zoom/Fokus), (Horizontaler Bildwinkel 28.7°-108.7°), Infrarotbeleuchtung (850nm LED max. 60m) , Wetterschutz IP-67, 12VDC/PoC AT, Farbe Weiss	225.-
L-KA-2900-POC Zubehör optional: 4)	1080p Bullet-Kamera (HD-CVI, TVI, AHD, CVBS umschaltbar), 25 Bilder/Sek.@1080p, Farbe: 0.005 Lux F/1.6, motorischer IR Cut, OSD, Digital-Wide-Dynamik-Range, BLC Gegenlichtkompensation, HLC Spitzlichtaustattung, DNR-II+III digitale Rauschunterdrückung, 8 Privatzenen, 10 x Digitalzoom, 2.8mm Miniobjektiv, (Horizontaler Bildwinkel 106°), Infrarotbeleuchtung (850nm LED max. 30m) , Wetterschutz IP-67, 12VDC/PoC AF, Farbe Weiss	135.-
L-KA-2203-P Zubehör optional: 4)	1080p Bullet-Kamera (HD-CVI, TVI, AHD, CVBS umschaltbar), 25 Bilder/Sek.@1080p, Farbe: 0.001 Lux F/1.6, motorischer IR Cut, OSD, 130dB WDR Wide-Dynamik-Range, BLC Gegenlichtkompensation, HLC Spitzlichtaustattung, DNR-II+III digitale Rauschunterdrückung, 8 Privatzenen, 10 x Digitalzoom, 2.7-13.5mm Motorzoom-Objektiv (Remote-Zoom/Fokus), (Horizontaler Bildwinkel 30°-108°), Infrarotbeleuchtung (850nm LED max. 80m) , Wetterschutz IP-67, 12VDC/PoC AT, Farbe Weiss	239.-
L-KA-2203-P-D Zubehör optional: 27), 38)	1080p Bullet-Kamera (HD-CVI, TVI, AHD, CVBS umschaltbar), 25 Bilder/Sek.@1080p, Farbe: 0.001 Lux F/1.6, motorischer IR Cut, OSD, 130dB WDR Wide-Dynamik-Range, BLC Gegenlichtkompensation, HLC Spitzlichtaustattung, DNR-II+III digitale Rauschunterdrückung, 8 Privatzenen, 10 x Digitalzoom, 2.7-13.5mm Motorzoom-Objektiv (Remote-Zoom/Fokus), (Horizontaler Bildwinkel 30°-108°), Infrarotbeleuchtung (850nm LED max. 80m) , Wetterschutz IP-67, 12VDC/PoC AT, Farbe Anthrazit	239.-



1080p HD-CVI Kameras & Multinorm, lunaHD

Typ	Beschreibung	Listenpreis CHF inkl. MWST
L-KB-2200 Zubehör optional: 3)	1080p Tag/Nacht-Bullet-Kamera (HD-CVI, TVI, AHD, CVBS umschaltbar), 1'984x1'225 Pixel, 25 Bilder/Sek.@1080p, Farbe: 0.004 Lux F/1.6, motorischer IR Cut, OSD, 120dB WDR Wide-Dynamik-Range, BLC Gegenlichtkompensation, HLC Spitzlichtaustattung, DNR-II+III digitale Rauschunterdrückung, 8 Privatzenen, 10 x Digitalzoom, 3.6mm Miniobjektiv (Horizontaler Bildwinkel 86.9°), Infrarotbeleuchtung (850nm LED max. 40m) , Audioeingang und Mikrophon, Wetterschutz IP-67, 12VDC	132.-
L-KA-2203 Zubehör optional: 4)	1080p Tag/Nacht-Bullet-Kamera (HD-CVI, TVI, AHD, CVBS umschaltbar), 25 Bilder/Sek.@1080p, Farbe: 0.001 Lux F/1.5, motorischer IR Cut, OSD, 130dB WDR Wide-Dynamik-Range, BLC Gegenlichtkompensation, HLC Spitzlichtaustattung, DNR-II+III digitale Rauschunterdrückung, 8 Privatzenen, 10 x Digitalzoom, 2.7-13.5mm Motorzoom-Objektiv (Remote-Zoom/Fokus), (Horizontaler Bildwinkel 30°-108°), Infrarotbeleuchtung (850nm LED max. 80m) , Wetterschutz IP-67, 12VDC/24VAC	239.-
L-KE-2203-T Zubehör optional: 3)	1080p Tag/Nacht-Bullet-Kamera (HD-CVI, CVBS parallel), 25 Bilder/Sek.@1080p, Farbe: 0.005 Lux F/1.6, motorischer IR Cut, OSD, 120dB WDR Wide-Dynamik-Range, BLC Gegenlichtkompensation, HLC Spitzlichtaustattung, DNR-II+III digitale Rauschunterdrückung, 8 Privatzenen, 10 x Digitalzoom, 5.3-64mm Motorzoom-Objektiv (Remote-Zoom/Fokus), (Horizontaler Bildwinkel 5°-58°), Infrarotbeleuchtung (850nm LED max. 100m) , Wetterschutz IP-67, 12VDC/24VAC	455.-
L-DK-2200 Zubehör optional: 7), 13)	1080p Tag/Nacht-Kugel-Kamera (HD-CVI, TVI, AHD, CVBS umschaltbar), 25 Bilder/Sek.@1080p, Farbe: 0.004 Lux F/1.6, motorischer IR Cut, OSD, 120dB WDR Wide-Dynamik-Range, BLC Gegenlichtkompensation, HLC Spitzlichtaustattung, DNR-II+III digitale Rauschunterdrückung, 8 Privatzenen, 10 x Digitalzoom, 2.6mm Miniobjektiv, (Horizontaler Bildwinkel ca. 110°), Infrarotbeleuchtung (850nm LED max. 30m) , Audioeingang, Wetterschutz IP-67, 12VDC	132.-
L-DA-2902 Zubehör optional: 8), 12), 35)	1080p Tag/Nacht-Dome-Kamera (HD-CVI, TVI, AHD, CVBS umschaltbar), 25 Bilder/Sek.@1080p, Farbe: 0.004 Lux F/1.6, motorischer IR Cut, OSD, 120dB WDR Wide-Dynamik-Range, BLC Gegenlichtkompensation, HLC Spitzlichtaustattung, DNR-II+III digitale Rauschunterdrückung, 8 Privatzenen, 10 x Digitalzoom, 3.6mm Miniobjektiv (86.9°), Infrarotbeleuchtung (850nm LED max. 30m) , IK-10 Vandalismusgeschützt, Wetterschutz IP-67, 12VDC	137.-
L-DR-2203 Zubehör optional: 6), 12), 15), 33), 34)	1080p Tag/Nacht-Dome-Kamera (HD-CVI, TVI, AHD, CVBS umschaltbar), 25 Bilder/Sek.@1080p, Farbe: 0.001 Lux F/1.6, motorischer IR Cut, OSD, 130dB WDR Wide-Dynamik-Range, BLC Gegenlichtkompensation, HLC Spitzlichtaustattung, DNR-II+III digitale Rauschunterdrückung, 8 Privatzenen, 10 x Digitalzoom, 2.7-13.5mm Motorzoom-Objektiv (Remote-Zoom/Fokus), (Horizontaler Bildwinkel 30°-108°), Infrarotbeleuchtung (850nm LED max. 60m) , IK-10 Vandalismusgeschützt, Wetterschutz IP-67, 12VDC/24VAC	239.-
L-BD-2501	1080p Tag/Nacht-Box-Kamera (HD-CVI/FBAS umschaltbar), 1'984x1'1105 Pixel, 25 Bilder/Sek.@1080p, Farbe: 1 Lux F/1.2, motorischer IR Cut, OSD, HLC Spitzlichtaustattung, BLC Gegenlichtkompensation, DNR-III digitale Rauschunterdrückung, 16 Privatzenen, 4 Zonen Bewegungsensor, Sens-up (Bildintegration) x2 - x32, CS-Mount Anschluss, 12VDC / 24VAC	265.-
L-BN-2501	1080p Tag/Nacht-Box-Kamera (HD-CVI/FBAS umschaltbar), 1'984x1'1105 Pixel, 25 Bilder/Sek.@1080p, Farbe: 1 Lux F/1.2, motorischer IR Cut, OSD, HLC Spitzlichtaustattung, BLC Gegenlichtkompensation, DNR-III digitale Rauschunterdrückung, 16 Privatzenen, 4 Zonen Bewegungsensor, Sens-up (Bildintegration) x2 - x32, CS-Mount Anschluss, 230 VAC	265.-
L-MI-2500	1080p Mini-Kamera (CVI/AHD/TVI/CVBS 960H umschaltbar über OSD Menu), Full-HD (1'920x1'080 Pixel) , 0.5 Lux Farbe F/1.2, 3.6mm Miniobjektiv (Horizontaler Bildwinkel 107°), HLC, BLC, 2D-DNR, Innenanwendung, 12VDC	175.-
L-MI-2501	1080p Mini-Kamera (HD-CVI/FBAS umschaltbar), Full-HD (1'920x1'080 Pixel) , 25 Bilder/Sekunde@1080p, 0.5 Lux Farbe F/1.2, 3.7mm Pinholeobjektiv (Horizontaler Bildwinkel 107°), HLC, BLC, 2D-DNR, Innenanwendung, 12VDC	175.-
L-FA-2800	1080p Mini-Fingerkamera (CVI/AHD/TVI/CVBS 960H umschaltbar über OSD Menu oder separat erhältlichem Remote Controller), Full-HD (1'920x1'080 Pixel) , 25 Bilder/Sekunde@1080p, 50 Bilder/Sekunde@720p, 0.02 Lux Farbe, 2.8mm Miniobjektiv (Horizontaler Bildwinkel 117°), D-WDR, HLC, BLC, 2D-DNR, Wetterschutz IP-67. 12VDC	148.-
L-BM-2500	1080p Mini-Kamera in Bewegungsmeldergehäuse, (HD-CVI), Full-HD (1'920x1'080 Pixel) , 25 Bilder/Sekunde@1080p, 0.5 Lux Farbe F/1.2, 3.7mm Pinholeobjektiv, HLC, BLC, 2D-DNR, 12VDC,	205.-
L-RM-2500	1080p Mini-Kamera in Rauchmeldergehäuse, (HD-CVI), Full-HD (1'920x1'080 Pixel) , 25 Bilder/Sekunde@1080p, 0.5 Lux Farbe F/1.2, 3.7mm Pinholeobjektiv, HLC, BLC, 2D-DNR, 12VDC,	205.-



4 Megapixel HD-CVI Kameras, lunaHD

Typ	Beschreibung	Listenpreis CHF inkl. MWST
L-KA-2503 Zubehör optional: 4)	4 Megapixel Tag/Nacht-Bullet-Kamera (CVI/AHD/TVI/CVBS 960H umschaltbar), 25 Bilder/Sek.@4MP, Farbe: 0.005 Lux F/1.3, motorischer IR Cut, OSD, 120dB WDR Wide-Dynamik-Range, BLC Gegenlichtkompensation, HLC Spitzlichtaustattung, DNR-II+III digitale Rauschunterdrückung, 8 Privatzenen, 10 x Digitalzoom, 2.7-13.5mm Motorzoom-Objektiv (Remote-Zoom/Fokus), (Horizontaler Bildwinkel 28°-99°), Infrarotbeleuchtung (850nm LED max. 80m) , Wetterschutz IP-67, 12VDC/24VAC	275.-
L-DA-2503 Zubehör optional: 6), 12), 15), 33), 34)	4 Megapixel Tag/Nacht-Dome-Kamera (CVI/AHD/TVI/CVBS 960H umschaltbar), 25 Bilder/Sek.@4MP, Farbe: 0.001 Lux F/1.6, motorischer IR Cut, OSD, 120dB WDR Wide-Dynamik-Range, BLC Gegenlichtkompensation, HLC Spitzlichtaustattung, DNR-II+III digitale Rauschunterdrückung, 8 Privatzenen, 10 x Digitalzoom, 2.7-13.5mm Motorzoom-Objektiv (Remote-Zoom/Fokus), (Horizontaler Bildwinkel 31.4°-113°), Infrarotbeleuchtung (850nm LED max. 30m) , IK-10 Vandalismusgeschützt, Wetterschutz IP-67, 12VDC/24VAC	275.-



4K, 8 Megapixel HD-CVI Kameras, lunaHD 4K

Typ	Beschreibung	Listenpreis CHF inkl. MWST
L-KA-2883 Zubehör optional: 4)	4K / 8 Megapixel Tag/Nacht-Bullet-Kamera (HD-CVI, TVI, AHD, CVBS umschaltbar), 15 Bilder/Sek.@4K, 25 Bilder/Sek.@4MP, Farbe: 0.005 Lux F/1.3, motorischer IR Cut, OSD, 120dB WDR Wide-Dynamik-Range, BLC Gegenlichtkompensation, HLC Spitzlichtaustattung, DNR-II+III digitale Rauschunterdrückung, 8 Privatzenen, 10 x Digitalzoom, 3.7-11mm Motorzoom-Objektiv (Remote-Zoom/Fokus), (Horizontaler Bildwinkel 46°-112°), Infrarotbeleuchtung (850nm LED max. 60m) , Wetterschutz IP-67, 12VDC/24VAC	365.-
L-DA-2883 Zubehör optional: 6), 12), 15)	4K / 8 Megapixel Tag/Nacht-Dome-Kamera (HD-CVI, TVI, AHD, CVBS umschaltbar), 15 Bilder/Sek.@4K, 25 Bilder/Sek.@4MP, Farbe: 0.005 Lux F/1.3, motorischer IR Cut, OSD, 120dB WDR Wide-Dynamik-Range, BLC Gegenlichtkompensation, HLC Spitzlichtaustattung, DNR-II+III digitale Rauschunterdrückung, 8 Privatzenen, 10 x Digitalzoom, 3.7-11mm Motorzoom-Objektiv (Remote-Zoom/Fokus), (Horizontaler Bildwinkel 46°-112°), Infrarotbeleuchtung (850nm LED max. 30m) , IK-10 Vandalismusgeschützt, Wetterschutz IP-67, 12VDC/24VAC	338.-
L-DK-2803 Zubehör optional: 6), 12), 15)	4K / 8 Megapixel Tag/Nacht-Dome-Kamera (HD-CVI, TVI, AHD, CVBS umschaltbar), 15 Bilder/Sek.@4K, 20 Bilder/Sek.@6MP, Farbe: 0.005 Lux F/1.5, motorischer IR Cut, OSD, 120dB WDR Wide-Dynamik-Range, BLC Gegenlichtkompensation, HLC Spitzlichtaustattung, DNR-II+III digitale Rauschunterdrückung, 8 Privatzenen, 10 x Digitalzoom, Mikrophon, Audio IN, 3.7-11mm Motorzoom-Objektiv (Remote-Zoom/Fokus), (Horizontaler Bildwinkel 46°-112°), Infrarotbeleuchtung (850nm LED max. 60m) , IK-10 Vandalismusgeschützt, Wetterschutz IP-67, 12VDC	310.-



4K, 8 Megapixel HD-CVI Kameras, lunaHD

Typ	Beschreibung	Listenpreis CHF inkl. MWST
L-DF-2900 Zubehör optional: 23)	4K / 8 Megapixel Tag/Nacht-Fisheye-Dome-Kamera (HD-CVI & CVBS), 1/1.8" CMOS, 2.5mm Fisheye-Objektiv, (Horizontalmodus: 170° (H) 88° (V), Vertikalmodus: 176° (H) 73° (V) °), 15 Bilder/Sek.@4K, 25 Bilder/Sek.@4MP, Farbe: 0.005 Lux F/2.0, motorischer IR Cut, OSD, 120dB WDR Wide-Dynamik-Range, BLC Gegenlichtkompensation, HLC Spitzlichtaustastung, DNR-II+III digitale Rauschunterdrückung, 8 Privatzenen, 10 x Digitalzoom, Audioeingang, eingebautes Mikrofon, Alarm 2xEin-/1xAusgang, Infrarotbeleuchtung (850nm LED max. 15m) , Wetterschutz IP-67, 12VDC	495.-



1080p HD-CVI PTZ-Kameras

Typ	Beschreibung	Listenpreis CHF inkl. MWST
L-SG-2203 Zubehör optional: 6), 12), 15), 33), 34)	1080p FullHD-PTZ-Domekamera HD-CVI, TVI, AHD, CVBS (umschaltbar per Rekorder oder separat erhältlichem Remote Controller), IR-Sperrfilter, 1/2.8" CMOS, 4x Zoom f=2,7-11mm, Blickwinkel (H): 30°-112,5°, Farbe 0,05 Lux (F1,6) Schwarzweiss 0,005 lux, 25 Bilder/Sek.@1'920x1'080, 120dB WDR, 3D-Positionierung, Privatzenenmaskierung, 300 Presets, 8 Tour, 5 Scan, 5 Pattern, Geschwindigkeit Schwenken: 0,1° ... 100° pro Sekunde (je nach Zoomposition) , Geschwindigkeit Neigen: 0,1° ... 60° pro Sekunde (je nach Zoomposition), Schwenkbereich: 0-355° , Neigebereich: 0° bis 90° , IK-10 Vandlismusgeschützt, Wetterschutz IP-66, 12VDC	310.-
L-KS-2601 Zubehör optional: 2), 3)	1080p FullHD-PTZ-Domekamera (HD-CVI/FBAS umschaltbar), IR-Sperrfilter, 1/2.8" CMOS, 4x Zoom f=2,8-12mm, Blickwinkel (H): 28°-91° , Farbe 0,01 Lux (F1,6) Schwarzweiss 0,001 lux, 25 Bilder/Sek.@1'920x1'080, 3D-Positionierung, Privatzenenmaskierung, 256 Presets, Geschwindigkeit Schwenken: 0,5° ... 12° pro Sekunde (je nach Zoomposition) , Geschwindigkeit Neigen: 0,5° ... 10° pro Sekunde (je nach Zoomposition), Schwenkbereich: 250° , Neigebereich: -5° bis 55° , Infrarotbeleuchtung (850nm LED max. 50m) , Wetterschutz IP-66, 12VDC/12Watt,	330.-
L-KS-2605 Zubehör optional: 2), 3)	1080p FullHD-PTZ-Domekamera (HD-CVI/FBAS umschaltbar), IR-Sperrfilter, 1/2.8" CMOS, 10x Zoom f=5,1-51mm, Blickwinkel (H): 4,9°-54° , Farbe 0,01 Lux (F1,6) Schwarzweiss 0,001 lux, 25 Bilder/Sek.@1'920x1'080, 3D-Positionierung, Privatzenenmaskierung, 256 Presets, Geschwindigkeit Schwenken: 0,5° ... 12° pro Sekunde (je nach Zoomposition) , Geschwindigkeit Neigen: 0,5° ... 10° pro Sekunde (je nach Zoomposition), Schwenkbereich: 250° , Neigebereich: -5° bis 55° , Infrarotbeleuchtung (850nm LED max. 50m) , Wetterschutz IP-66, 12VDC/12Watt,	385.-



1080p HD-CVI SpeedDome-Kameras

Typ	Beschreibung	Listenpreis CHF inkl. MWST
L-SB-2203 Zubehör optional: 14), 25)	1080p (HD-CVI, TVI, AHD, CVBS umschaltbar) SpeedDome-Kamera, IR-Sperrfilter, 1/2.8" CMOS, 15x Zoom f=5-75mm, Blickwinkel (H): 58.9°-5,1°, Farbe 0,005 Lux (F1,6), 25 Bilder/Sek.@1'920x1'080, 2/1 Alarm in/out, RS-485, Audioeingang, 300 Presets, 8 Tour, 5 Scan, 5 Pattern, 3D-Positionierung, Privatzenenmaskierung, Geschwindigkeit Schwenken: 0,1° ... 300° pro Sekunde (je nach Zoomposition) , Geschwindigkeit Neigen: 0,1° ... 200° pro Sekunde (je nach Zoomposition), Schwenkbereich: 360° kontinuierlich , Neigebereich: -2° bis +90° , Aufbaumontage , Wetterschutz IP-66, Betriebsumgebung: -30° ... +60 °C, 12VDC / 12 Watt, Netzteil im Lieferumfang	640.-
L-SC-2203	1080p (HD-CVI, TVI, AHD, CVBS umschaltbar) Einbau-SpeedDome-Kamera, IR-Sperrfilter, 1/2.8" CMOS, 15x Zoom f=5-75mm, Blickwinkel (H): 58.9°-5,1°, Farbe 0,005 Lux (F1,6), 25 Bilder/Sek.@1'920x1'080, 2/1 Alarm in/out, RS-485, Audioeingang, 300 Presets, 8 Tour, 5 Scan, 5 Pattern, 3D-Positionierung, Privatzenenmaskierung, Geschwindigkeit Schwenken: 0,1° ... 300° pro Sekunde (je nach Zoomposition) , Geschwindigkeit Neigen: 0,1° ... 200° pro Sekunde (je nach Zoomposition), Schwenkbereich: 360° kontinuierlich , Neigebereich: -2° bis +90° , Aufbaumontage , Betriebsumgebung: -30° ... +60 °C, 12VDC / 12 Watt, Netzteil im Lieferumfang	720.-
L-SD-2203 Zubehör optional: 2), 17), 18), 19), 21), 22)	1080p (HD-CVI, TVI, AHD, CVBS umschaltbar) SpeedDome-Kamera, IR-Sperrfilter, 1/2.8" CMOS, 32x Zoom f=4,5-144mm, Blickwinkel (H): 60.14°-2.75° , Farbe 0,005 Lux (F1,6), 25 Bilder/Sek.@1'920x1'080, BLC, HLC, 120dB WDR, 2/1 Alarm in/out, RS-485, 300 Presets, 8 Tour, 5 Scan, 5 Pattern, 3D-Positionierung, Privatzenenmaskierung, 850nm Infrarot-LED bis 150m, Geschwindigkeit Schwenken: 0,1° ... 300° (400° Preset) pro Sekunde (je nach Zoomposition) , Geschwindigkeit Neigen: 0,1° ... 200° (300° Preset) pro Sekunde (je nach Zoomposition), Schwenkbereich: 360° kontinuierlich , Neigebereich: -15° bis +90° , Wetterschutz IP-66, Betriebsumgebung: -40° ... +70 °C, 24VAC / 9.6W, 22W bei IR an, Tischnetzteil und Wandarm im Lieferumfang	1'275.-



4 (6) Kanal, HD-CVI (Multinorm) Power-over-Coax Rekorder lunaHD (max. 1 Festplatte)

Typ	Beschreibung	Listenpreis CHF inkl. MWST
L-DVR-2401-P	<p>4 (6)-Kanal-Hybrid- Multinorm-Digitalrekorder, H.264 / H.264+ / H.265 / H.265+, Wahlweise 4 x HD-CVI / AHD / TVI / Analog oder Eingänge als Netzwerkkameraeingänge wählbar, + 2 x Netzwerkkamera, Auflösung: HD-CVI bis 8MP/4K, AHD/TVI und Netzwerkkameras max. 6MP, (max. 24MBps IP Aufnahmerate) Aufnahmerate: Hauptstream: ~15bps@1080p / ~25bps@720p Extrastream: ~15bps@D1/CIF</p> <p>ohne Festplatte (max. 1 à 10TB), Spannungsausgang 4xPoC AF / 4xPoC AT (max. 48W)</p> <p>Videoanalyse (IVS): - Stolperdraht und Bereicheindringen - verlassenes/fehlendes Objekt - Gesichtserkennung</p> <p>Anschlüsse / Masse / Spannungsversorgung: 2 x USB 2.0, 1 x RS485 Multiprotokoll, 10/100Mbps LAN , Ausgänge: 1 x HDMI, 1 x VGA (synchron), Audio: 1/1 (Chinch), Abmessungen: 325x 65x 255 mm (BxHxT), Spannungsversorgung: 230VAC (Netzteil 53VDC), 5 Watt ohne Festplatten</p>	325.-
L-DVR-2401-P 1TB	wie L-DVR-2401-P, jedoch mit 1TB WD-Purple-Festplatte	475.-
L-DVR-2401-P 2TB	wie L-DVR-2401-P, jedoch mit 2TB WD-Purple-Festplatte	515.-
L-DVR-2401-P 4TB	wie L-DVR-2401-P, jedoch mit 4TB WD-Purple-Festplatte	585.-
L-DVR-2401-P 6TB	wie L-DVR-2401-P, jedoch mit 6TB WD-Purple-Festplatte	700.-
L-DVR-2401-P 8TB	wie L-DVR-2401-P, jedoch mit 8TB WD-Purple-Festplatte	820.-
L-DVR-2401-P 10TB	wie L-DVR-2401-P, jedoch mit 10TB WD-Purple-Festplatte	980.-



8 (12) Kanal, HD-CVI (Multinorm) Power-over-Coax Rekorder lunaHD (max. 2 Festplatten)

Typ	Beschreibung	Listenpreis CHF inkl. MWST
L-DVR-29208-POC	<p>8 (12)-Kanal-Hybrid- Multinorm-Digitalrekorder, H.264 / H.264+ / H.265 / H.265+, Wahlweise 8 x HD-CVI / AHD / TVI / Analog oder Eingänge als Netzwerkkameraeingänge wählbar, + 4 x Netzwerkkamera, Auflösung: HD-CVI bis 8MP/4K, AHD/TVI bis 5MP, Netzwerkkameras max. 4K/8MP, (max. 48MBps IP Aufnahmerate) Aufnahmerate: Hauptstream: ~7bps@4K / ~10bps@6MP / ~15bps@4/3MP / sonst ~25bps Extrastream: ~15bps@960H / ~25bps@D1/CIF</p> <p>ohne Festplatte (max. 2 à 10TB), Spannungsausgang 8xPoC AF / 4xPoC AT (max. 48W)</p> <p>Videoanalyse (IVS): - Stolperdraht und Bereicheindringen: 4 Kanäle - verlassenes/fehlendes Objekt: Kanal 1-4 - Gesichtserkennung: Kanal 1</p> <p>Anschlüsse / Masse / Spannungsversorgung: 2 x USB, 1 x RS485 Multiprotokoll, 10/100/1000 Mbps LAN , Ausgänge: 1 x HDMI, 1 x VGA (synchron), Audio: 4/1 (Chinch), Abmessungen: 375x 55x 285 mm (BxHxT), Spannungsversorgung: 230VAC (Netzteil 54VDC), max. 10 Watt ohne Festplatten</p>	595.-
L-DVR-29208-POC 2TB	wie L-DVR-29208-POC, jedoch mit 2TB WD-Purple-Festplatte	785.-
L-DVR-29208-POC 4TB	wie L-DVR-29208-POC, jedoch mit 4TB WD-Purple-Festplatte	855.-
L-DVR-29208-POC 6TB	wie L-DVR-29208-POC, jedoch mit 6TB WD-Purple-Festplatte	975.-
L-DVR-29208-POC 8TB	wie L-DVR-29208-POC, jedoch mit 8TB WD-Purple-Festplatte	1'095.-
L-DVR-29208-POC 10TB	wie L-DVR-29208-POC, jedoch mit 10TB WD-Purple-Festplatte	1'250.-



16 (24) Kanal, HD-CVI (Multinorm) Power-over-Coax Rekorder lunaHD (max. 2 Festplatten)

Typ	Beschreibung	Listenpreis CHF inkl. MWST
L-DVR-29216-POC	<p>16 (24)-Kanal-Hybrid- Multinorm-Digitalrekorder, H.264 / H.264+ / H.265 / H.265+, Wahlweise 8 x HD-CVI / AHD / TVI / Analog oder Eingänge als Netzwerkkameraeingänge wählbar, + 8 x Netzwerkkamera, Auflösung: HD-CVI bis 8MP/4K, AHD/TVI bis 5MP, Netzwerkkameras max. 4K/8MP, (max. 96MBps IP Aufnahmerate) Aufnahmerate: Hauptstream: ~7bps@4K / ~10bps@6MP / ~15bps@4/3MP / sonst ~25bps Extrastream: ~15bps@960H / ~25bps@D1/CIF</p> <p>ohne Festplatte (max. 2 à 10TB), Spannungsausgang 16xPoC AF / 8xPoC AT (max. 96W),</p> <p>Videoanalyse (IVS): - Stolperdraht und Bereicheindringen: 4 Kanäle - verlassenes/fehlendes Objekt: Kanal 1-4 - Gesichtserkennung: Kanal 1</p> <p>Anschlüsse / Masse / Spannungsversorgung: 2 x USB, 1 x RS485 Multiprotokoll, 10/100/1000 Mbps LAN , Ausgänge: 1 x HDMI, 1 x VGA (synchron), Audio: 4/1 (Chinch), Abmessungen: 375x 55x 285 mm (BxHxT), Spannungsversorgung: 230VAC (Netzteil 54VDC), max. 20 Watt ohne Festplatten</p>	850.-
L-DVR-29216-POC 2TB	wie L-DVR-29216-POC, jedoch mit 2TB WD-Purple-Festplatte	1'040.-
L-DVR-29216-POC 4TB	wie L-DVR-29216-POC, jedoch mit 4TB WD-Purple-Festplatte	1'110.-
L-DVR-29216-POC 6TB	wie L-DVR-29216-POC, jedoch mit 6TB WD-Purple-Festplatte	1'225.-
L-DVR-29216-POC 8TB	wie L-DVR-29216-POC, jedoch mit 8TB WD-Purple-Festplatte	1'345.-
L-DVR-29216-POC 10TB	wie L-DVR-29216-POC, jedoch mit 10TB WD-Purple-Festplatte	1'525.-



4 (6) Kanal HD-CVI / AHD / TVI / CVBS / IP Hybrid-Rekorder 4K / 8 Megapixel

Typ	Beschreibung	Listenpreis CHF inkl. MWST
L-DVR-28104-4K 	4(6)-Kanal- Hybrid - Multinorm-Digitalrekorder, H.264 / H.264+ / H.265 / H.265+, Wahlweise 4 x HD-CVI / AHD / TVI / Analog oder Eingänge als Netzwerkkameraeingänge wählbar, + 2 x Netzwerkkamera, Auflösung: HD-CVI bis 8MP/4K, AHD/TVI bis 5MP, Netzwerkkameras max. 4K/8MP, (max. 24MBps IP Aufnahme) Aufnahmerate: Hauptstream/Kanal1: ~7bps@4K / ~10bps@6MP / ~12bps@5MP / ~15bps@4/3MP, Hauptstream/restl. Kanäle; ~7bps@4K-N / ~15bps@4M/3M / Rest ~25bps Extrastream: ~15bps@960H / ~25bps@D1/CIF ohne Festplatte (max. 1 à 10TB), Der Multi-Site Netzwerkzugriff (IE, App oder CMS DE/FR/IT/NL/EN) ermöglicht eine unabhängige Betrachtung von Bild u. Ton im Live- und Wiedergabemodus sowie Kamerasteuerung und Konfiguration des Systems. Des weiteren kann über Mobilgeräte auf die Live Bilder zugegriffen werden. Umfangreiche Funktionen wie: Instant Play, Vor-/ Nachalarm, Passwortverwaltung, Logbuch usw. machen das Gerät zu einem Alleskönner. Zum Datenexport stehen USB Port oder Netzwerkzugriff zur Verfügung. Maus- oder Tastenbedienung, Menu: Multilingual, Embedded Linux, Steuerung des OSD und Remotezoomobjektiv der Kameras, Kostenlose CMS Software für Windows und MAC Anschlüsse / Masse / Spannungsversorgung: 2 x USB 2.0, 1 x RS485 Multiprotokoll, 1 x 10/100/1000 Mbps LAN , Ausgänge: 1 x HDMI bis 4K Auflösung, 1 x VGA bis FullHD Auflösung, (synchron), Audio: 1/1, Abmessungen: B: 325 mm x H: 55 mm x T: 255 mm, Spannungsversorgung: 230VAC (Netzteil 12VDC), max. 10 Watt ohne Festplatten	270.-
L-DVR-28104-4K-1TB	wie L-DVR-28104-4K, jedoch mit 1TB WD-Purple-Festplatte	420.-
L-DVR-28104-4K-2TB	wie L-DVR-28104-4K, jedoch mit 2TB WD-Purple-Festplatte	460.-
L-DVR-28104-4K-4TB	wie L-DVR-28104-4K, jedoch mit 4TB WD-Purple-Festplatte	530.-
L-DVR-28104-4K-6TB	wie L-DVR-28104-4K, jedoch mit 6TB WD-Purple-Festplatte	695.-
L-DVR-28104-4K-8TB	wie L-DVR-28104-4K, jedoch mit 8TB WD-Purple-Festplatte	810.-
L-DVR-28104-4K-10TB	wie L-DVR-28104-4K, jedoch mit 10TB WD-Purple-Festplatte	1'025.-



8 (16) Kanal HD-CVI / AHD / TVI / CVBS / IP Hybrid-Rekorder 4K / 8 Megapixel

Typ	Beschreibung	Listenpreis CHF inkl. MWST
L-DVR-28208-4K 	8(16)-Kanal- Hybrid - Multinorm-Digitalrekorder, H.264 / H.264+ / H.265 / H.265+, Wahlweise 8 x HD-CVI / AHD / TVI / Analog oder Eingänge als Netzwerkkameraeingänge wählbar, + 8 x Netzwerkkamera, Auflösung: HD-CVI bis 8MP/4K, AHD/TVI bis 5MP, Netzwerkkameras max. 4K/8MP, (max. 64MBps IP Aufnahme) Aufnahmerate: Hauptstream: ~7bps@4K / ~10bps@6MP / ~15bps@4/3MP / sonst ~25bps Extrastream: ~15bps@960H / ~25bps@D1/CIF ohne Festplatte (max. 2 à 10TB), Der Multi-Site Netzwerkzugriff (IE, App oder CMS DE/FR/IT/NL/EN) ermöglicht eine unabhängige Betrachtung von Bild u. Ton im Live- und Wiedergabemodus sowie Kamerasteuerung und Konfiguration des Systems. Des weiteren kann über Mobilgeräte auf die Live Bilder zugegriffen werden. Umfangreiche Funktionen wie: Instant Play, Vor-/ Nachalarm, Passwortverwaltung, Logbuch usw. machen das Gerät zu einem Alleskönner. Zum Datenexport stehen USB Port oder Netzwerkzugriff zur Verfügung. Maus- oder Tastenbedienung, Menu: Multilingual, Embedded Linux, Steuerung des OSD und Remotezoomobjektiv der Kameras, Kostenlose CMS Software für Windows und MAC Anschlüsse / Masse / Spannungsversorgung: 1 x USB 2.0, 1 x USB 3.0, 1 x RS485 Multiprotokoll, 1 x 10/100/1000 Mbps LAN , Ausgänge: 1 x HDMI bis 4K Auflösung, 1 x VGA bis FullHD Auflösung, (synchron), Alarm: 8/3, Audio: 4/1, Abmessungen: B: 375 mm x H: 53 mm x T: 287 mm, Spannungsversorgung: 230VAC (Netzteil 12VDC), max. 10 Watt ohne Festplatten	575.-
L-DVR-28208-4K-2TB	wie L-DVR-28208-4K, jedoch mit 2TB WD-Purple-Festplatte	775.-
L-DVR-28208-4K-4TB	wie L-DVR-28208-4K, jedoch mit 4TB WD-Purple-Festplatte	820.-
L-DVR-28208-4K-6TB	wie L-DVR-28208-4K, jedoch mit 6TB WD-Purple-Festplatte	990.-
L-DVR-28208-4K-8TB	wie L-DVR-28208-4K, jedoch mit 8TB WD-Purple-Festplatte	1'095.-
L-DVR-28208-4K-10TB	wie L-DVR-28208-4K, jedoch mit 10TB WD-Purple-Festplatte	1'315.-



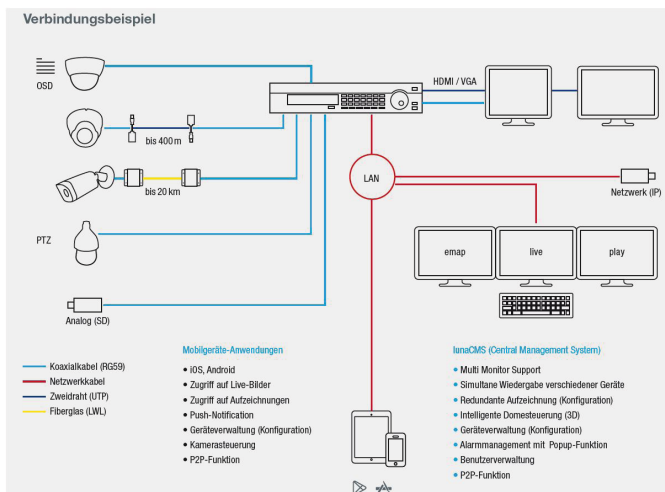
16 (32) Kanal HD-CVI / AHD / TVI / CVBS / IP Hybrid-Rekorder 4K / 8 Megapixel

Typ	Beschreibung	Listenpreis CHF inkl. MWST
L-DVR-28216-4K 	16(32)-Kanal- Hybrid - Multinorm-Digitalrekorder, H.264 / H.264+ / H.265 / H.265+, Wahlweise 16 x HD-CVI / AHD / TVI / Analog oder Eingänge als Netzwerkkameraeingänge wählbar, + 16 x Netzwerkkamera, Auflösung: HD-CVI bis 8MP/4K, AHD/TVI bis 5MP, Netzwerkkameras max. 4K/8MP, (max. 128MBps IP Aufnahme) Aufnahmerate: Hauptstream: ~7bps@4K / ~10bps@6MP / ~15bps@4/3MP / sonst ~25bps Extrastream: ~15bps@960H / ~25bps@D1/CIF ohne Festplatte (max. 2 à 10TB), Der Multi-Site Netzwerkzugriff (IE, App oder CMS DE/FR/IT/NL/EN) ermöglicht eine unabhängige Betrachtung von Bild u. Ton im Live- und Wiedergabemodus sowie Kamerasteuerung und Konfiguration des Systems. Des weiteren kann über Mobilgeräte auf die Live Bilder zugegriffen werden. Umfangreiche Funktionen wie: Instant Play, Vor-/ Nachalarm, Passwortverwaltung, Logbuch usw. machen das Gerät zu einem Alleskönner. Zum Datenexport stehen USB Port oder Netzwerkzugriff zur Verfügung. Maus- oder Tastenbedienung, Menu: Multilingual, Embedded Linux, Steuerung des OSD und Remotezoomobjektiv der Kameras, Kostenlose CMS Software für Windows und MAC Anschlüsse / Masse / Spannungsversorgung: 1 x USB 2.0, 1 x USB 3.0, 1 x RS485 Multiprotokoll, 1 x 10/100/1000 Mbps LAN , Ausgänge: 1 x HDMI bis 4K Auflösung, 1 x VGA bis FullHD Auflösung, (synchron oder separat), Alarm: 16/3, Audio: 4/1, Abmessungen: B: 375 mm x H: 53 mm x T: 287 mm, Spannungsversorgung: 230VAC (Netzteil 12VDC), max. 20 Watt ohne Festplatten	725.-
L-DVR-28216-4K-4TB	wie L-DVR-28216-4K, jedoch mit 4TB WD-Purple-Festplatte	965.-
L-DVR-28216-4K-6TB	wie L-DVR-28216-4K, jedoch mit 6TB WD-Purple-Festplatte	1'135.-
L-DVR-28216-4K-8TB	wie L-DVR-28216-4K, jedoch mit 8TB WD-Purple-Festplatte	1'245.-
L-DVR-28216-4K-10TB	wie L-DVR-28216-4K, jedoch mit 10TB WD-Purple-Festplatte	1'460.-



16 (32) Kanal HD-CVI / AHD / TVI / CVBS / IP Hybrid-Rekorder 4K / 8 Megapixel

Typ	Beschreibung	Listenpreis CHF inkl. MWST
L-DVR-2816-4K 4K	<p>16(32)-Kanal-Hybrid- Multinorm-Digitalrekorder, H.264 / H.264+ / H.265 / H.265+, Wahlweise 16 x HD-CVI / AHD / TVI / Analog oder Eingänge als Netzwerkkameraeingänge wählbar, + 16 x Netzwerkkamera, Auflösung: HD-CVI bis 8MP/4K, AHD/TVI bis 5MP, Netzwerkkamera max. 4K/8MP, (max. 128MBps IP Aufnahmeerate) Aufnahmeerate: Hauptstream: ~7bps@4K / ~10bps@6MP / ~15bps@4/3MP / sonst ~25bps Extrastream: ~15bps@960H / ~25bps@D1/CIF</p> <p>ohne Festplatte (max. 2 à 16TB),</p> <p>Stolperdraht und Bereichseindringen: 2 Kanäle mit Perimeter-Schutz oder 1 Kanal mit Perimeter-Schutz & 8 Kanäle SMD+ Gesichtserkennung mit Attributen: Max. 2 Kanäle</p> <p>Der Multi-Site Netzwerkzugriff (IE, App oder CMS DE/FR/IT/NL/EN) ermöglicht eine unabhängige Betrachtung von Bild u. Ton im Live- und Wiedergabemodus sowie Kamerasteuerung und Konfiguration des Systems. Des weiteren kann über Mobilgeräte auf die Live Bilder zugegriffen werden. Umfangreiche Funktionen wie: Instant Play, Vor-/ Nachalarm, Passwortverwaltung, Logbuch usw. machen das Gerät zu einem Alleskönner. Zum Datenexport stehen USB Port oder Netzwerkzugriff zur Verfügung. Maus- oder Tastenbedienung, Menu: Multilingual, Embedded Linux, Steuerung des OSD und Remotezoomobjektiv der Kameras, Kostenlose CMS Software für Windows und MAC</p> <p>Anschlüsse / Masse / Spannungsversorgung: 1 x USB 2.0, 1 x USB 3.0, 1 x RS485 Multiprotokoll, 1 x 10/100/1000 Mbps LAN , Ausgänge: 1 x HDMI bis 4K Auflösung, 1 x VGA bis FullHD Auflösung, (synchron oder separat), Alarm: 16/3, Audio: 4/1, Abmessungen: B: 375 mm x H: 53 mm x T: 289 mm, Spannungsversorgung: 230VAC (Netzteil 12VDC), max. 15 Watt ohne Festplatten</p>	950.-
L-DVR-2816-4K-4TB	wie L-DVR-2816-4K, jedoch mit 4TB WD-Purple-Festplatte	1'205.-
L-DVR-2816-4K-6TB	wie L-DVR-2816-4K, jedoch mit 6TB WD-Purple-Festplatte	1'375.-
L-DVR-2816-4K-8TB	wie L-DVR-2816-4K, jedoch mit 8TB WD-Purple-Festplatte	1'485.-
L-DVR-2816-4K-10TB	wie L-DVR-2816-4K, jedoch mit 10TB WD-Purple-Festplatte	1'695.-



High Definition-
Videoüberwachung via Koax

Produkte und Lösungen

16 (32) Kanal HD-CVI Tribriid-Rekorder lunaHD (max. 8 Festplatten)

Typ	Beschreibung	Listenpreis CHF inkl. MWST
L-DVR-26816	16(32)-Kanal-Tribriid- HD-CVI-Digitalrekorder, H.264, Wahlweise 16 x HD-CVI / Analog oder Eingänge als Netzwerkkameraeingänge wählbar, + 16 x Netzwerkkamera, Aufnahmezeit: 25 Bilder/Sek./Kamera @1080p , (Netzwerkkameras max. 1080p, max. 160MBps Aufnahmezeit) ohne Festplatte (max. 8), Der Multi-Site Netzwerkgzugriff (IE, App oder CMS DE/FR/IT/NL/EN) ermöglicht eine unabhängige Betrachtung von Bild u. Ton im Live- und Wiedergabemodus sowie Kamerasteuerung und Konfiguration des Systems. Des weiteren kann über Mobilgeräte auf die Live Bilder zugegriffen werden. Umfangreiche Funktionen wie: Instant Play, Vor-/ Nachalarm, Passwortverwaltung, Logbuch usw. machen das Gerät zu einem Alleskönner. Zum Datenexport stehen USB Port oder Netzwerkgzugriff zur Verfügung. Maus- oder Tastenbedienung, Menu: Deutsch/Englisch, Embedded Linux, Steuerung des OSD und Remotezoomobjektiv der Kameras, Kostenlose CMS Software für Windows und MAC Anschlüsse / Masse / Spannungsversorgung: 4 x USB, 1 x e-SATA, 1 x RS232/RS485 Multiprotokoll, 2 x 10/100/1000 Mbps LAN , Ausgänge: 1 x HDMI, 1 x VGA, 1 x BNC (synchron), 1 x HDMI separat, Alarmer: 16 Eing. und 6 Relaisausgänge, Audio: 16/1 (BNC), Abmessungen: B: 460 mm x H: 89 mm x T: 440mm, Spannungsversorgung: 240VAC, max. 40 Watt ohne Festplatten	1'295.-
L-DVR-26816 4TB	wie L-DVR-26816, jedoch mit 4TB WD-Purple-Festplatte	1'665.-
L-DVR-26816 8TB	wie L-DVR-26816, jedoch mit 2x4TB WD-Purple-Festplatte	1'910.-
L-DVR-26816 12TB	wie L-DVR-26816, jedoch mit 3x4TB WD-Purple-Festplatte	2'155.-
L-DVR-26816 16TB	wie L-DVR-26816, jedoch mit 4x4TB WD-Purple-Festplatte	2'395.-
L-DVR-26816 20TB	wie L-DVR-26816, jedoch mit 5x4TB WD-Purple-Festplatte	2'650.-
L-DVR-26816 24TB	wie L-DVR-26816, jedoch mit 6x4TB WD-Purple-Festplatte	2'895.-
L-DVR-26816 28TB	wie L-DVR-26816, jedoch mit 7x4TB WD-Purple-Festplatte	3'145.-
L-DVR-26816 32TB	wie L-DVR-26816, jedoch mit 8x4TB WD-Purple-Festplatte	3'395.-



32 Kanal HD-CVI Tribriid-Rekorder lunaHD (max. 8 Festplatten)

Typ	Beschreibung	Listenpreis CHF inkl. MWST
L-DVR-28832	32-Kanal-Tribriid- HD-CVI-Digitalrekorder, H.264, Wahlweise 32x HD-CVI / Analog oder Eingänge als Netzwerkkameraeingänge wählbar, Aufnahmezeit: 15 Bilder/Sek./Kamera @1080p , (Netzwerkkameras max 5MP, max. 128MBps Aufnahmezeit) ohne Festplatte (max. 8), Der Multi-Site Netzwerkgzugriff (IE, App oder CMS DE/FR/IT/NL/EN) ermöglicht eine unabhängige Betrachtung von Bild u. Ton im Live- und Wiedergabemodus sowie Kamerasteuerung und Konfiguration des Systems. Des weiteren kann über Mobilgeräte auf die Live Bilder zugegriffen werden. Umfangreiche Funktionen wie: Instant Play, Vor-/ Nachalarm, Passwortverwaltung, Logbuch usw. machen das Gerät zu einem Alleskönner. Zum Datenexport stehen USB Port oder Netzwerkgzugriff zur Verfügung. Maus- oder Tastenbedienung, Menu: Deutsch/Englisch, Embedded Linux, Steuerung des OSD und Remotezoomobjektiv der Kameras, Videoanalyse: Stolperdraht / Eindringen (Kanal 1-16), Verlassenes / Fehlendes Objekt (Kanal 1-2) Kostenlose CMS Software für Windows und MAC Anschlüsse / Masse / Spannungsversorgung: 4 x USB, 1 x e-SATA, 1 x RS232/RS485 Multiprotokoll, 2 x 10/100/1000 Mbps LAN , Ausgänge: 1 x HDMI, 1 x VGA, 1 x BNC (synchron), 1 x HDMI separat, Alarmer: 16 Eing. und 6 Relaisausgänge, Audio: 16/1 (BNC), Abmessungen: B: 460 mm x H: 89 mm x T: 440mm, Spannungsversorgung: 240VAC, max. 40 Watt ohne Festplatten	1'835.-
L-DVR-28832 4TB	wie L-DVR-28832, jedoch mit 4TB WD-Purple-Festplatte	2'225.-
L-DVR-28832 6TB	wie L-DVR-28832, jedoch mit 6TB WD-Purple-Festplatte	2'395.-
L-DVR-28832 8TB	wie L-DVR-28832, jedoch mit 8TB WD-Purple-Festplatte	2'495.-
L-DVR-28832 10TB	wie L-DVR-28832, jedoch mit 10TB WD-Purple-Festplatte	2'725.-
L-DVR-28832 16TB	wie L-DVR-28832, jedoch mit 2x8TB WD-Purple-Festplatte	2'875.-
L-DVR-28832 24TB	wie L-DVR-28832, jedoch mit 3x8TB WD-Purple-Festplatte	3'295.-
L-DVR-28832 32TB	wie L-DVR-28832, jedoch mit 4x8TB WD-Purple-Festplatte	3'725.-
L-DVR-28832 40TB	wie L-DVR-28832, jedoch mit 5x8TB WD-Purple-Festplatte	4'125.-
L-DVR-28832 48TB	wie L-DVR-28832, jedoch mit 6x8TB WD-Purple-Festplatte	4'545.-
L-DVR-28832 56TB	wie L-DVR-28832, jedoch mit 7x8TB WD-Purple-Festplatte	4'960.-
L-DVR-28832 64TB	wie L-DVR-28832, jedoch mit 8x8TB WD-Purple-Festplatte	5'375.-



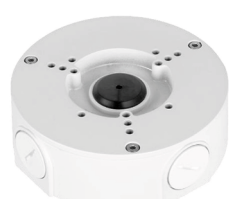
Montagematerial zu Netzwerkkameras, HD-CVI Kameras und HD-SDI Kameras

Typ	Beschreibung	Listenpreis CHF inkl. MWST
L-AB4 2)	Geräumige Anschlussbox zu Kameras mit Vierloch-Halter. Das Gehäuse ist wassergeschützt (IP66). Die Klapptür kann rechts oder links angeschlagen werden. Für eine komfortable Nutzung und Montage sorgen mehrere verschliessbare Kabeldurchführungen (fünf an einer Seite, drei auf der Frontplatte, drei auf der Rückseite, je Ø17mm). Im inneren sind eine optional zu nutzende Hutschiene und ein Alukäfig für ein Netzteil vorgesehen.	290.-
L-AB5 3)	Anschlussbox zu Kameras mit Vierloch-Halter zur komfortablen Aufputzmontage von Kameras. Wassergeschützt (IP66). Im Lieferumfang befindet sich passendes Montagematerial. Gehäuse/Material: Aluminiumguss, lackiert, Farbe Weiss, Abmessungen: 134mm (L) x 134mm (B) x 53,5mm (H) Tragkraft: 3kg	53.-
L-AB6 4)	Anschlussbox zu Kameras mit Dreiloch-Halter, zur komfortablen Aufputzmontage von Kameras. Das Gehäuse ist wassergeschützt (IP66). Im Lieferumfang befindet sich passendes Montagematerial. Gehäuse/Material: Aluminiumguss, lackiert, Farbe Weiss, Abmessungen: 134mm (L) x 134mm (B) x 55mm (H) Tragkraft: 3kg	53.-
L-AB9 5)	Anschlussbox zu L-DE-5203, L-DE-5403, L-DE-5803 zur komfortablen Aufputzmontage von Kameras. Im Lieferumfang befindet sich passendes Montagematerial. Gehäuse/Material: Aluminiumguss, lackiert, Farbe Weiss, Abmessungen: 161 mm (Ø) x 38 mm (H) Tragkraft: 3kg	53.-
L-AB10 6)	Anschlussbox zu L-DA-5203, L-SG-5203, L-DA-2601, L-DA-2603, L-DL-5203, L-DS-2701, L-DA-2743, L-DA-2883 Im Lieferumfang befindet sich passendes Montagematerial. Gehäuse/Material: Aluminiumguss, lackiert, Farbe Weiss, Abmessungen: 122 mm (Ø) x 33.8 mm (H) Tragkraft: 1kg	35.-
L-AB11 7)	Anschlussbox zu L-DK-5200, L-DK-5400, L-DA-2400 Im Lieferumfang befindet sich passendes Montagematerial. Gehäuse/Material: Aluminiumguss, lackiert, Farbe Weiss, Abmessungen: 96.8 mm (Ø) x 33.8 mm (H) Tragkraft: 1kg	46.-
L-AB12 8)	Anschlussbox zu L-DC-5800, L-DC-5300-W, L-DA-2602 Im Lieferumfang befindet sich passendes Montagematerial. Gehäuse/Material: Aluminiumguss, lackiert, Farbe Weiss, Abmessungen: 110 mm (Ø) x 33.5 mm (H) Tragkraft: 1kg	46.-
L-AB13 9)	Anschlussbox zu L-HDBW4421F Im Lieferumfang befindet sich passendes Montagematerial. Gehäuse/Material: Aluminiumguss, lackiert, Farbe Weiss, Abmessungen: 108 mm (Ø) x 28.5 mm (H) Tragkraft: 1kg	46.-
L-ZU-1214 10)	Anschlussbox zur komfortablen Aufputzmontage der Kamera L-KA-1201 oder des IR-Strahlers L-IR-101. Das Gehäuse mit Scharnier ist wassergeschützt (IP67) und mit einem Scharnier versehen. Im Lieferumfang befinden sich passende Schwerlastdübel für die Montage.	92.-
L-ZU-1220 11)	Wandhalterung im edlen Design passend zu den Vandal Dome Kameras L-DA-1200, L-DA-1202 und der T-AVD526 Serie mit interner Kabelführung. Lieferung inkl. Montagezubehör.	105.-
L-WH9) 12)	Wandhalter zu L-DA-2903, L-DS-2701, L-DA-5203, L-DA-5203, L-SG-5203, L-DC-5x00, L-DC-5300-W, L-DB-5200, L-DL-5203, L-DA-2203 und L-DA-2883, Gehäuse/Material: Aluminiumguss, lackiert, Farbe Weiss, Abmessungen: 160mm (L) x 122mm (B) x 76mm (H) Tragkraft: 1kg	39.-
L-WH10 13)	Wandhalter zu L-DA-1403, L-DA-2400, L-DA-2402, L-DA-2601, L-DK-5200 und L-DK-5400, Gehäuse/Material: Aluminiumguss, lackiert, Farbe Weiss, Abmessungen: 160mm (L) x 120mm (B) x 74mm (H) Tragkraft: 1kg	39.-
L-WH7 14)	Wandhalter mit Anschlussbox zu L-SA-5203, SD-5203, L-DS-2400, L-DS-2603 und mittels erforderlichen Adapter L-HA1 für L-DF-5120-F und L-DF-2900, mit L-HA2 für L-SB-5203, L-DS-2401, mit L-HA3 für L-DE-5403, L-DE5803, Gehäuse/Material: Aluminiumguss, lackiert, Farbe Weiss, Abmessungen: 197mm (L) x 248mm (B) x 107mm (H), Tragkraft: 8kg	66.-
L-DE1 15)	Deckeneinbausatz zu L-DA-5200, L-DA-5203, L-DL-5203, L-DA-5400, L-SG-5203, L-DA-2903, L-DA-2943, L-DS-2701 und L-DA-2883, Gehäuse/Material: SECC, PC, Farbe Weiss, Abmessungen: Ø Außen: 166mm / Ø Deckenbohrung 144mm H: 75,8mm	54.-
L-DE2 16)	Deckeneinbausatz zu L-DE-5203, L-DE-5403, L-DE-5803 Gehäuse/Material: SECC, PC, Farbe Weiss, Abmessungen: Ø Außen: 211mm / Ø Deckenbohrung 185mm H: 88mm	82.-
L-DV1 17)	Deckenhalterung für Dome L-SA-5203, L-SD-5203, L-SF-5203, L-DS-2400, L-DS-2403	72.-
L-DV2 18)	Deckenhalterverlängerung für L-ZU-1443, Länge 220mm	54.-
L-DV3 19)	Deckenhalterverlängerung für L-ZU-1443, Länge 420mm	70.-
L-ZU-1213 20)	Stabiler Masthalter für Anschlussbox L-ZU-1214	68.-
L-MA1 21)	Masthalterung für die Befestigung des Wandhalters L-ZU-1244 für Highspeed Dome. Im Lieferumfang befinden sich 3 Spannbänder und Befestigungsschrauben. Für Masten mit 80-130mm Durchmesser, Gehäuse/Material: Aluminiumguss, lackiert, Farbe Hellbeige, Abmessungen: 170 mm(L) x 130,4 mm(H) x 45 mm(T) Tragkraft: 10kg	82.-
L-EA1 22)	Stabiler Eckhalter aus Aluminium zur Befestigung des Wandhalters L-ZU-1244 für Highspeed Dome Gehäuse/Material: Aluminiumguss, lackiert, Farbe Hellbeige, 80 mm (L) x 130 mm (B) x 170 mm (H) Tragkraft: 10kg	63.-
L-AB8 23)	Anschlussbox IP-66, zu L-DF-5120-F und L-DF-2900 Gehäuse/Material: Aluminiumguss, lackiert, Farbe Weiss, L: 155 mm x B: 155 mm x H: 39 mm Tragkraft: 3kg	53.-



Montagematerial zu Netzwerkkameras und HD-CVI Kameras

Typ	Beschreibung	Listenpreis CHF inkl. MWST
L-HA1 24)	Adapterplatte für L-DF-5120-F, L-DF-2900 auf 1.5" Gewinde	28.-
L-HA2 25)	Adapterplatte für L-SB-2203 und L-SB-5203 auf 1.5" Gewinde	28.-
L-HA3 26)	Adapterplatte für L-DM-5403-PFV, L-DM-5803, L-DE-5403 und L-DE-5803 auf 1.5" Gewinde	28.-
L-AB6-D 27)	Anschlussbox zu Kamera L-DA-5203-D, L-KA-2203-D, zur komfortablen Aufputzmontage von Kameras. Das Gehäuse ist wassergeschützt (IP66). Im Lieferumfang befindet sich passendes Montagematerial. Gehäuse/Material: Aluminiumguss, lackiert, Farbe Anthrazit, Abmessungen: 134mm (L) x 134mm (B) x 55mm (H) Tragkraft: 3kg	53.-
L-AB7 28)	Anschlussbox zu L-DC-5800, L-DA-5203, L-SG-5203, L-DA-2902, L-DA-2203, L-DA-2503 und L-DA-2883, Im Lieferumfang befindet sich passendes Montagematerial. Gehäuse/Material: Aluminiumguss, lackiert, Farbe Weiss, L: 134 mm x B: 134 mm x H: 51 mm Tragkraft: 3kg	53.-
L-AB7-D 29)	Anschlussbox zu L-DR-2203-D Im Lieferumfang befindet sich passendes Montagematerial. Gehäuse/Material: Aluminiumguss, lackiert, Farbe Anthrazit, L: 134 mm x B: 134 mm x H: 51 mm Tragkraft: 3kg	53.-
L-AB10-D 30)	Anschlussbox zu L-DR-2203-D Im Lieferumfang befindet sich passendes Montagematerial. Gehäuse/Material: Aluminiumguss, lackiert, Farbe Anthrazit, Abmessungen: 122 mm (Ø) x 33.8 mm (H) Tragkraft: 1kg	53.-
L-WH9-D 31)	Wandhalter zu L-DA-5203-D Gehäuse/Material: Aluminiumguss, lackiert, Farbe Anthrazit, Abmessungen: 160mm (L) x 122mm (B) x 76mm (H) Tragkraft: 1kg	46.-
L-WH11 32)	Wandhalter zu L-DE-5203, L-DE-5403 Gehäuse/Material: Aluminiumguss, lackiert, Farbe Weiss, Abmessungen: L: 229,7 mm x B: 168,7 mm x H: 113,2 mm Tragkraft: 3kg	70.-
L-WH12 33)	Regenschutzdach zu L-DA-5203, L-SG-5203, L-DA-5200, L-DC-5800, L-DL-5203, L-DA-2903, L-DS-2701, L-DA-2883 und L-DA-2943 Gehäuse/Material: Aluminiumguss, lackiert, Farbe Weiss, Abmessungen: L: 147,1 mm x B: 129,3 mm x H: 127,1 mm	49.-
L-SCA 34)	Set für die Umrüstung einer Dome Kamera mit klarer Kuppel auf getönte Kuppel. Das Set beinhaltet eine getönte Kuppel und eine Dichtung. Kuppeldurchmesser 85mm (ausssen). zu Kamera L-DA-5200, L-DA-5203, L-DA-5400, L-SG-5203, L-DA-2903, L-DA-2943, und L-DS-2701	31.-
L-SCC 35)	Set für die Umrüstung einer Dome Kamera mit klarer Kuppel auf getönte Kuppel. Das Set beinhaltet eine getönte Kuppel und eine Dichtung. Kuppeldurchmesser 80mm (ausssen). zu Kamera L-DC-5300-W, L-DC-5800 und L-DA-2902	31.-
L-SCE 36)	Set für die Umrüstung einer Dome Kamera mit klarer Kuppel auf getönte Kuppel. Das Set beinhaltet eine getönte Kuppel und eine Dichtung. Kuppeldurchmesser 107mm (ausssen). zu Kamera L-DE-5403 und L-DE-5803	31.-
L-AB14 37)	Anschlussbox zu L-KA-5203, L-DA-5203, L-DK-5200, L-DK-5400, L-DL-5203, L-KB-5200, L-KB-5400, L-KB-5800 und L-KT-5200. Im Lieferumfang befindet sich passendes Montagematerial. Gehäuse/Material: Aluminiumguss, lackiert, Farbe Weiss, Ø: 124 mm x H: 41 mm Tragkraft: 3kg	46.-
L-AB14-D 38)	Anschlussbox zu L-KA-5203-D und L-KA-2803-D, Im Lieferumfang befindet sich passendes Montagematerial. Gehäuse/Material: Aluminiumguss, lackiert, Farbe Anthrazit, Ø: 124 mm x H: 41 mm Tragkraft: 3kg	46.-
L-AB5-D 39)	Anschlussbox zu Kamera L-KE-5803-D, zur komfortablen Aufputzmontage von Kameras. Das Gehäuse ist wassergeschützt (IP66). Im Lieferumfang befindet sich passendes Montagematerial. Gehäuse/Material: Aluminiumguss, lackiert, Farbe Anthrazit, Abmessungen: 134mm (L) x 134mm (B) x 55mm (H) Tragkraft: 3kg	53.-
L-MA3 40)	Masthalterung für die Befestigung der Kamera L-KM-5803. Im Lieferumfang befinden sich 3 Spannbänder und Befestigungsschrauben. Für Masten mit 80-150mm Durchmesser, Gehäuse/Material: Aluminiumguss, lackiert, Farbe Hellbeige, Abmessungen: 130,4 mm x 170 mm x 45 mm (B x H x T) Tragkraft: 7kg	46.-
L-WH14 41)	Wandhalter zu L-DM-5403-PFV, L-DM-5803 Gehäuse/Material: Aluminiumguss, lackiert, Farbe Weiss, Abmessungen: L: 235,4 mm x B: 180,3 mm x H: 84,2 mm Tragkraft: 3kg	110.-
L-AB16 42)	Anschlussbox zur komfortablen Aufputzmontage von Kameras, enthält 2 passende Kabelverschraubungen mit geschlitzter Dichtung. Die Anschlussbox ist mit einem Scharnier ausgestattet. Das Gehäuse ist wassergeschützt (IP66). Im Lieferumfang befindet sich passendes Montagematerial. Gehäuse/Material: Aluminiumguss, lackiert, Farbe Weiss, Abmessungen: 228,4 mm x 160,4 mm x 84,7 mm (H x B x T), Tragkraft: 8kg	110.-



Zubehör zu Netzwerkkameras, HD-SDI Kameras und HD-CVI Kameras

Typ	Beschreibung	Listenpreis CHF inkl. MWST
NT-500	Steckernetzteil mit Hohlstecker 2,1mm, SMPS, 230VAC/12VDC, 500mA, stabilisiert	17.-
NT-1500	Steckernetzteil mit Hohlstecker 2,1mm, SMPS, 230VAC/12VDC, 1,5A, stabilisiert	40.-
PSC12010	Netzteil, 230VAC offene Enden > 12VDC, 1.0A, 2.1mm Hohlstecker, IP-67. Ausgangsspannung 12VDC (2,1mm Hohlstecker), Ausgangsstrom 1A bei <30°C, 0,7A bei 40°C, Überspannungsschutz Ja, Kabelzuführung DC 0,5m, AC 0,3m, Spannungsversorgung 230VAC (offene Kabelenden), Stromaufnahme 0,13A@230VAC max. zul. Arbeitstemperatur 0°C ~ +40°C, Abmessungen 50 x 48mm	43.-
PSC12015	Netzteil, 230VAC offene Enden > 12VDC, 1.5A, Stromaufnahme 0,16A@230VAC max.	57.-
PSDC161216T	Netzteil, 230VAC > 12VDC, 16A, 16 Ausgänge, LED je Kanal (Status, im Gehäuse), Schutzart IP20, Ausgangsspannung 12~15VDC +/- 5% (einstellbar), Ausgangsstrom 16x 1000mA, Gehäuse/Material Metall Farbe weiss/RAL9003, Spannungsversorgung 176~264VAC, 47~63Hz, Stromaufnahme 1,36A@230VAC, zul. Arbeitstemperatur -10° C ~ +50° C, B: 295 mm x H: 246 mm x T: 59mm	230.-
PSAC08246	8-Linien Zentralnetzteil im Metallgehäuse für Wandmontage. Jede Linie ist einzeln abgesichert. Das Netzteil liefert eine stabilisierte Ausgangsspannung von 8x24VAC oder 27VAC (einstellbar) mit 1000mA (max 6A zusammen). 1A-Sicherungen befinden sich im Lieferumfang, inkl. 2 Ersatzsicherungen. Das Netzteil wird mit 230VAC betrieben.	230.-
T-AC24/DC12	Adapter 20-28 VAC auf 12 VDC (max. 1,5A). Der Anschluss erfolgt über einen Stecker mit Schraubklemmen	34.-
EC1000R	100m Ring Systemkabel, Innenleiter Koax 75 Ohm Ø 0,45mm CU blank, 2 Adern 0,6mm CU blank (Koax) Ø ca. 2,8mm Geflecht CU blank, Mantel Ø 5mm ±0,2mm PVC	240.-
BNCG	BNC Stecker für 75 Ohm Systemkabel EC1000R inkl. Knickschutzhülle BNC-Stecker mit Schraubanschluss und Gummütülle, gerade Ausführung.	2.60
DC-Stecker/S	DC 2,1mm Hohlstecker mit Schraubklemmen	3.-
DC-Kupplung/S	DC 2,1mm Kupplung mit Schraubklemmen	3.-
BNC-KOMP	BNC Kompressionsstecker für RG59 Kabel. Ermöglicht eine schnelle und zugfeste Verbindung des Kabels mit dem Stecker. Die BNC Kompressionsstecker sind mit NITIN-6™ beschichtet und ohne lose Teile leicht zu montieren. •Installationsfreundlich •Digitaltauglich •Verlustarm	4.-
KOMP-Zange	Diese Kompressionszange ermöglicht das schnelle und sichere Verbinden von RG59 Kabel mit BNC-Kompressionssteckern BNC-KOMP	61.-
RG-59 / 100 m	100m Ring RG59 Videokabel (Grün, 0,6mm/3,7mm, 75 Ohm) für die Installation in analogen Videoüberwachungsanlagen (CCTV). Die Metermarkierung ermöglicht ein genaues ermitteln der Verbrauchswerte. •75 Ohm Impedanz •0,6 mm Innenleiter •3,7 mm Isolierung (PE) •Metermarkierung	110.-
BNC-Crimp	BNC-Crimpstecker für Videokabel RG-59 mit Knickschutzhülle	2.40
BNC-Crimpzange	BNC-Crimpzange.	69.-
L-EPE	Das L-EPE Set ist ein PoE Ethernet Extender Set. Es ermöglicht die Übertragung von Videosignal und Spannungsversorgung (Ethernet > Zweidraht > Ethernet) über eine Entfernung von bis zu 500m (88Mbps). Hierzu wird das mitgelieferte 48V Netzteil an das Hauptmodul (Rekorderseite) angeschlossen, welches dann das 2. Modul und die PoE-Kamera mit Spannung versorgt. Werden beide Module mit 12VDC betrieben ist eine Übertragungsweite bis 600m möglich (ohne PoE). Abmessungen; L: 123 mm x B: 26 mm x H: 26mm (je Modul)	475.-
L-EKK2	Übertragungs-Set (Sender/Empfänger) für einen Kanal IP Daten und Power über Koaxialkabel (mit PoE/PoE+ -Unterstützung). Das Set besteht aus einem Sender (IP auf Koax) und einem Empfänger (Koax auf IP). Die max. Reichweiten betragen für die Koax-Übertragungsstrecke (RG59) 400m bei 100Mbps / 1000m bei 10Mbps. Die Konverter sind für eine Hutschienenbefestigung geeignet. Spannungsversorgung: PoE oder PoE+ IEEE 802.3 at.	205.-
L-NKB	Bedienteil mit 3-Achsen-Joystick zur Steuerung von PTZ-Systemen (Multiprotokoll Pelco D/P, DH-SD) und Rekordern (DH2-Protokoll) über Netzwerk bzw. RS485-Schnittstelle. Durch den 3D Joystick lassen sich die Funktionen Schwenken, Neigen und Zoom intuitiv bedienen, weitere Funktionen werden über diverse Funktionstasten aufgerufen. Plug and Play Anschluss für die luna-CMS-VideoWall-Control-Software, Abmessungen: 330 mm(L) x 160 mm(B) x 37,5 mm(H) 100mm (H) inkl. Joystick	615.-



LED Monitore

Typ	Beschreibung	Listenpreis CHF inkl. MWST
L-TFT-215-HD solange Vorrat	21.5" Monitor, 1920x1080, 16:9 Format, 5ms, 200cd, 1000:1,, 1xHD-BNC (HD-CVI, TVI, AHD), 1xBNC (CVBS), 1xHDMI, 1xVGA, ausgelegt für 24/7 Betrieb, Blickwinkel: H170°/V160°, integriertes Netzteil, VESA 100x100	560.-
E24B2XH	23.8" 1920x1080 16:9, 4ms, 250cd/m2, HDMI, DVI, VGA, schwarz, Betrachtungswinkel: H178°/V178°, VESA 100x100	225.-
27B2DA	27" 1920x1080 16:9, 1ms, 250cd/m2, HDMI, DVI, VGA, schwarz, Betrachtungswinkel: H178°/V178°, VESA 100x100	265.-
U2879VF 4K	28" 3840x2160 16:9, 1ms, 1, 300cd/m2, HDMI, DVI, VGA, Displayport, schwarz, Betrachtungswinkel: H170°/V160°, VESA 100x100	345.-



Übertragungsgeräte, Konverter & Zubehör HD-CVI

Typ	Beschreibung	Listenpreis CHF inkl. MWST
L-AHK1	HDMI-Konverter, 1xHD-CVI/AHS/TVI/CVBS (loop) max. 3840 x 2160 px >> 1xHDMI 1920x1080 px, USB-Netzteil im Lieferumfang	146.-
L-ZU-1502	HD-CVI Converter (HD-CVI > HD-SDI) Auto-Formaterkennung, ohne erforderliches Netzteil (12VDC)	220.-
L-ZU-1520	Sender LWL für HD-CVI Signale über Singlemode-Fiberoptikkabel, Reichweite bis zu 20km, 12VDC, ohne Netzteil.	245.-
L-ZU-1521	Empfänger LWL für HD-CVI Signale über Singlemode-Fiberoptikkabel, Reichweite bis zu 20km, 12VDC, ohne Netzteil	245.-
L-ZU-1540	HD-CVI über Zweidraht, bis 250m (1080p) oder 400m (720p), Passiv Sender/Empfänger Set	30.-
L-ZU-1715	HD-CVI Splitter mit einem Eingang und 3 Ausgängen. Unterstützt werden Auflösungen bis 720p mit bis zu 60fps und 1080p mit bis zu 30fps. Die Spannungsversorgung erfolgt über 12VDC (Netzteil nicht im Lieferumfang).	179.-
L-ZU-1740	Passiver HD-CVI Balun mit der Möglichkeit der zusätzlichen Spannungsversorgung an Kameras (12VDC, bis zu 8W, je nach Entfernung und Spannungsversorgung). Videosignal und Spannungsversorgung werden über UTP Cat 5e/6 Kabel übertragen (RJ45 Anschlüsse). Hierzu werden zusätzlich 24-36VDC eingespeist. (Netzteil nicht im Lieferumfang)	45.-
L-ZU-1760	UTC Controller für OSD Menüunterstützte HD-CVI, AHD, HDTV Kamera, CVBS Kabellänge 56cm, (nur für Multinormkameras)	45.-
L-ZU-1770	Galvanischer Trenntrafo (passiv), geeignet für HD-CVI, TVI, AHD und CVBS, Steckerfertig (BNC-Stecker/Buchse)	46.-



Netzwerkswitch

Typ	Beschreibung	Listenpreis CHF inkl. MWST
L-SW-04060	4 Port Industrie Switch, Desktop, Metallgehäuse, lüfterlos, schwarz, 4 PoE+ Ports (max. PoE Budget = 60 Watt, Port 1 = Hi-PoE), 2 x 10/100 Mbps Uplink-Port, externes Netzteil	135.-
L-SW-04096	9 Port Industrie Switch, Desktop / Hutschienenbefestigung, Metallgehäuse, lüfterlos, schwarz, 1 x 10/100/1000 Base-T (Ethernet Upl.-Port), 4 x 1000 Base-X (optischer Port) 4 x 10/100 Base-T (PoE+ unterstützt), PoE Budget = 96 Watt), externes Netzteil	400.-
L-SW-08096 V2	9 Port Industrie Switch, Desktop / Hutschienenbefestigung, Metallgehäuse, lüfterlos, schwarz, 1 x 10/100/1000 Base-T (Ethernet Upl.-Port), 1 x 1000 Base-X (optischer Port) 8 x 10/100 Base-T (PoE unterstützt) (Port 1 bis 2: max. 60 W, Port 3 bis 8: max. 30 W max. PoE Budget = 96 Watt), 1 x Gbps Uplink-Port, externes Netzteil	285.-
L-SW-24360 V2	24 Port 100Mbps Switch, 19" 1HE Rackmontage, 24 PoE+ Ports, davon 2 x Hi-PoE 90 Watt, (max. PoE Budget = 360 Watt, (ePoE kompatibel bis 250m)), 2x1Gbps Port (2x Combo SFP), internes Netzteil	765.-
Mini-GBIC	Multimode Modul für luna Switch, Typ LC (Duplex), 1,25Gbps, 500m, 850nm	78.-
GS324P	24-Port 1 x 10/100/1000 Mbps, davon 16 x PoE 802.3af/at PoE+ (190W PoE Budget), 19" 1HE, internes Netzteil	425.-
GS716T	16-Port Gigabit Smart Switch, 2 x SFP Slot für SFP GBIC Module, Rack 19"/1U, lüfterlos	215.-



Objektive 3 & 5 Megapixel, zu Netzwerk-, HD-CVI- & HD-SDI Boxkameras

Typ	Beschreibung	Listenpreis CHF inkl. MWST
AG4Z2812FCS-MPIR	1/2.7" 3-Megapixel-Objektiv, Manuelles Zoom, automatische Blende, F 1,2 - 360, 2,8 - 10,0mm, CS-Mount, IR-korrigiert	152.-
AG4Z1214FCS-MPIR	1/2.7" 3-Megapixel-Objektiv, Manuelles Zoom, automatische Blende, F 1,4 - 360, 12,5 - 50,0mm, CS-Mount, IR-korrigiert	278.-
AG6Z8516FCS-MP	1/2.7" 3-Megapixel-Objektiv, Manuelles Zoom, automatische Blende, F 1,6 - 360, 8,5 - 50,0mm, CS-Mount,	178.-
AG3Z2812CS-MPWIR	1/2.7" 5-Megapixel-Objektiv, Manuelles Zoom, automatische Blende, F 1,2 - 360, 2,8 - 8,5mm, CS-Mount, IR-korrigiert	195.-

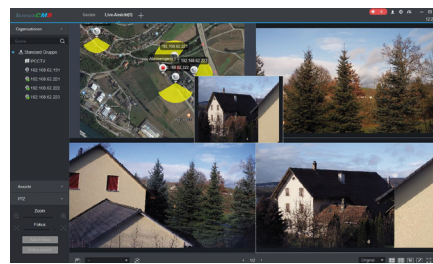
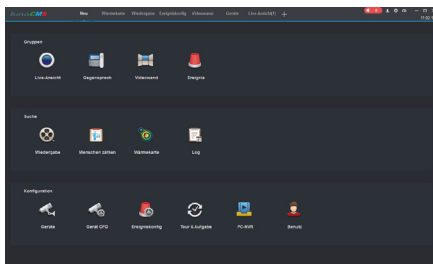
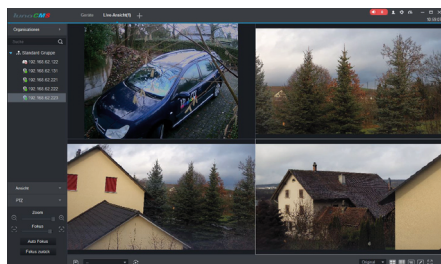


luna CMS Software für IP/HD-CVI und HD-SDI Rekorder & 32-Kanal PC-NVR

luna CMS ist die Abkürzung von Smart Professional Surveillance System.

Es handelt sich hierbei um eine Videomanagement Software. Sie wird mit allen Luna-Geräten ausgeliefert und unterstützt keine Geräte anderer Hersteller. Sie hat folgende Funktionen:

- Echtzeit-Livebilder von verschiedenen Kamerakanälen.
- Wiedergabe von Videodaten verschiedener Kamerakanäle.
- Kalender gesteuerte Alarmfunktionen.
- E-map: Verwalten Sie Kameras und Ihren Standort.
- Videowand Verwaltung und Einstellung.
- Individuelle Benutzerverwaltung mit Speicherung der persönlichen Einstellungen.
- Erweiterte Applikationen, wie z.B. Alarminfo's versenden.

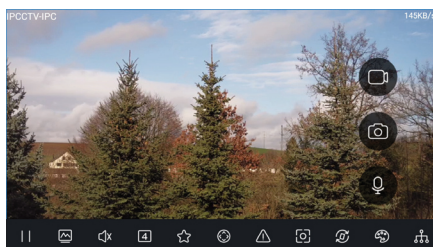


lunaViewer 2.0 für Android Phone/Pad, iPhone und iPad

Das Design der App wurde komplett überarbeitet und vereinfacht.

- Die App unterstützt jetzt unter anderem auch IVS Funktionen bei der Wiedergabe.
- Anzeige von Videos auch bei schlechtem Mobilempfang durch den bandbreiten-optimierten Extrastream
- Einbindung von Rekordern, einzelnen Kameras und Türstationen
- Alarmmeldungen und Türsignale per Push-Notification
- Abruf von Rekorderaufzeichnungen
- Steuerung von PTZ Kameras

Wichtig! Die neue Version 2.0 der App gibt es zunächst nur für das Smartphone, die Pad-Versionen bleiben zunächst auf Version 1.0.



Flexibles Einbindung von Kameras oder Rekordern

* ** Smartdetection und Smartdetection+ (Für ausgewählte IP-Kameras)

Die Kameras mit integrierter Smartdetection (IVS Analyse) umfassen folgende Funktionen:

Perimeterverletzung (Tripwire)

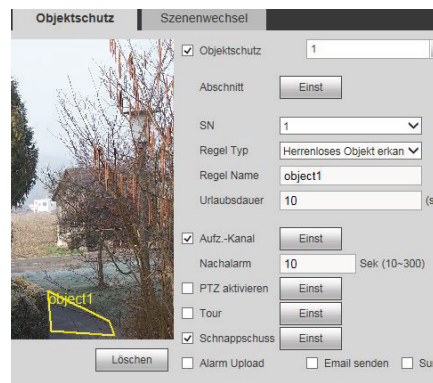
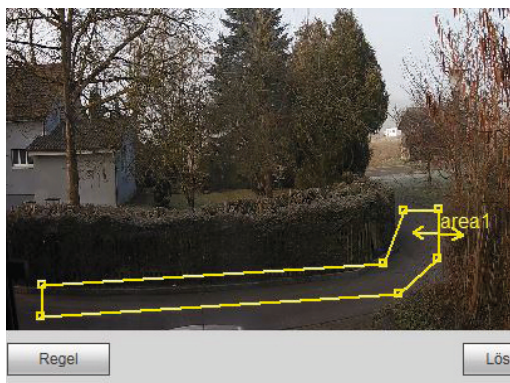
- 4 frei definierbare Linien
- Jeweils definierbar Verletzung links, rechts oder beidseitig
- Pro „Tripwire“ definierbare minimale und maximale Objektgröße

Eindringen / Bereichsverletzung (Intrusion)

- 4 frei definierbare Felder
- Jeweils definierbare Verletzung Eintritt, Austritt oder Beides
- Pro „Intrusionsfeld“ definierbare minimale und maximale Objektgröße

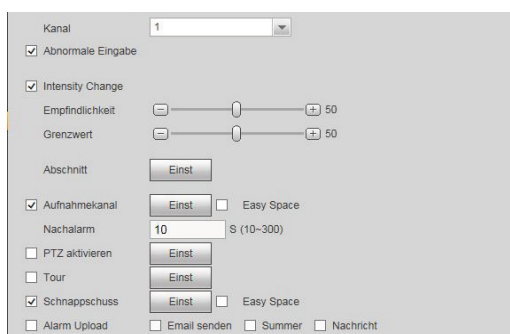
Entferntes/Hinzugefügtes Objekt (nur mit Smartdetection+)

- 4 frei definierbare Felder
 - 1-600 Sekunden Verweilzeit einstellbar
 - Pro Zone definierbare minimale und maximale Objektgröße
- Option nur bei deaktivierter „Tripwire-Funktion“ verfügbar



Audioderkennung

- Empfindlichkeit und Grenzwert einstellbar
- Optionaler Snapshot auf Dropbox oder SkyDrive hochladbar



Definition Objektgröße

- für jedes der jeweils 4 Felder für Tripwire, Intrusion und entferntes/hinzugefügtes Objekt definierbare minimale und maximale Objektgröße



Allgemeine Leistungs- und Lieferbedingungen

1. Anwendung:

- (1) Alle unsere Leistungen unterliegen vollumfänglich diesen Bedingungen, soweit sie nicht ausdrücklich durch schriftliche Vereinbarungen abgeändert oder ergänzt worden sind.
- (2) Die Allgemeinen Geschäftsbedingungen der IP CCTV GmbH (nachfolgend IP CCTV) gelten als anerkannt, wenn der Vertragspartner nach Kenntnis und/oder Empfang der Verkaufs- und Lieferbedingungen Aufträge an IP CCTV erteilt oder Lieferungen der IP CCTV entgegennimmt.
- (3) Abweichende Bedingungen des Käufers, die IP CCTV nicht ausdrücklich anerkennt, sind unverbindlich, auch wenn ihnen nicht ausdrücklich widersprochen wurde.
- (4) Einbeziehung und Auslegung dieser Verkaufs- und Lieferbedingungen regeln sich ebenso wie Abschluss und Auslegung der Rechtsgeschäfte mit dem Käufer selbst ausschliesslich nach schweizerischem Recht.
- (5) Alle technischen Daten im Rahmen der Verkaufsabwicklung und der von uns geführten Verkaufstatistik unterliegen der Datenverarbeitung.

2. Auftragserteilung:

Die Auftragserteilung gilt als Anerkennung unserer Geschäftsbedingungen. Unsere Angebote sind unverbindlich, und verpflichten uns nicht zu einer Lieferung. Unsere Geschäftsbedingungen gehen anderslautenden Konditionen, die vom Besteller übersandt wurden oder sich auf dessen Schriftstücken befinden, auf jeden Fall vor.

3. Preise:

Unsere Listenpreise verstehen sich in CHF inklusive MwSt. Es gelten die am Tag der Auftragserteilung gültigen Preise, unabhängig von Preissteigerungen- bzw. senkungen in der Zeit zwischen Auftragserteilung und Rechnungstellung.

4. Zahlungsbedingungen:

- (1) Zahlungen sind innert 30 Tagen nach Rechnungsdatum, rein netto ohne jeden Abzug zu leisten, auch wenn Teilleistungen fakturiert werden. Verzug tritt bei Mahnung nach Fälligkeit ein, jedenfalls 30 Tage nach Fälligkeit und Zugang einer Rechnung oder gleichwertigen Zahlungsaufforderung. Bei Überschreitung des Zahlungszieles ist der Kaufpreis - sofern nicht ein höherer Verzugszins nachgewiesen wird - mit 8 % über den Basiszinssatz zu verzinsen. Stundungsabreden werden im Verzugsfall hinfällig. Ferner ist IP CCTV berechtigt, von weiteren Verträgen mit dem Käufer zurückzutreten und alle Forderungen aus der Geschäftsverbindung mit einer Ankündigungsfrist vom einer Woche fällig zu stellen.
- (2) An uns gerichtete Forderungen des Kunden können nicht mit unseren Forderungen auf Bezahlung des Kaufpreises für die bestellten Produkte verrechnet werden.

5. Lieferung:

- (1) Der Versand erfolgt ab einem Fakturabetrag*** von CHF 500.- per DHL Swissspack oder Swisspost auf Gefahr des Bestellers, innerhalb der Schweiz frei Haus, sofern die Lieferung an nur eine Lieferadresse gerichtet ist. Für Express- oder andere Kuriersendungen wird der entsprechende Zuschlag nach Aufwand verrechnet. Für Bestellungen unter CHF 500.- werden CHF 12.- Verpackungs- und Versandpauschale in Rechnung gestellt. Für Bestellungen unter CHF 75.- werden CHF 19.- Verpackungs- und Versandpauschale in Rechnung gestellt.
*** Bei Lieferung von Installationskabel, erfolgt die Verrechnung von Versandkosten, unabhängig vom Fakturabetrag, nach Aufwand.
- (2) Vorbehaltlich anderweitiger ausdrücklicher Vereinbarungen sind die Angaben über Lieferzeiten und Liefertermine unverbindlich und stehen unter dem Vorbehalt der vollständigen und rechtzeitigen Belieferung von IP CCTV durch den Vorlieferanten. Findet eine Selbstbelieferung nicht statt, besitzt IP CCTV ein Rücktrittsrecht. Von der ausbleibenden Selbstbelieferung wird IP CCTV den Käufer unverzüglich unterrichten und einen bereits gezahlten Kaufpreis unverzüglich erstatten.
- (3) Bei Versand der Waren steht IP CCTV die Wahl des Transportunternehmens sowie die Art des Transportmittels frei. Die Gefahr des zufälligen Unterganges oder der Verschlechterung geht mit Auslieferung an den Spediteur oder Frachtführer, spätestens jedoch mit Verlassen des Auslieferungslagers von IP CCTV über. Verzögert sich der Versand durch Umstände, die der Käufer zu vertreten hat, so geht die Gefahr bereits im Zeitpunkt der Versandbereitschaft auf den Käufer über.

6. Mängelrügen / Eigentumsvorbehalt, :

- (1) Der Besteller hat die Lieferung sofort zu prüfen und uns Beanstandungen betreffend Menge, Ausführung und Mängel der Lieferung innert 8 Tagen nach Warenerhalt schriftlich zu melden, andernfalls gilt die Lieferung als akzeptiert.
- (2) IP CCTV behält sich das Eigentum an den gelieferten Waren (nachstehend Vorbehaltsware) bis zur vollständigen Bezahlung vor. Der Eigentumsvorbehalt gilt für sämtliche, auch künftige und bedingte Forderungen sowie Nebenforderungen (Zinsen, Wechsel- und Finanzierungskosten usw.) aus der Geschäftsverbindung zwischen Käufer und IP CCTV. Der Eigentumsvorbehalt bezieht sich auch auf Forderungen aus früheren Lieferungen und unabhängig, ob vom Käufer Einzelleistungen bezahlt wurden.
- (3) Der Käufer ist berechtigt, die Vorbehaltsware im Rahmen eines ordnungsgemässen Geschäftsgangs zu veräussern. Eine Verpfändung, Sicherungsübereignung, Vermietung oder anderweitige Überlassung der Vorbehaltsware an Dritte sowie eine Veränderung, Verarbeitung, Vermischung oder Verbindung ist nur mit vorheriger schriftlicher Zustimmung von IP CCTV zulässig.
- (4) Im Falle der Weiterveräusserung von Vorbehaltsware tritt der Käufer alle sich hieraus ergebenden Ansprüche, einschliesslich etwaiger Ersatzansprüche wegen Verlustes oder Beschädigung bereits jetzt in voller Höhe an IP CCTV ab. IP CCTV nimmt diese Abtretung an.
- (5) Der Käufer ist zur Einziehung der an IP CCTV abgetretenen Forderungen im ordentlichen Geschäftsgang berechtigt, soweit er IP CCTV gegenüber seine Vertragspflichten erfüllt und sich insbesondere nicht im Verzug befindet. Die Einziehungsberechtigung kann von IP CCTV widerrufen werden, wenn sich die Vermögensverhältnisse beim Käufer wesentlich verschlechtern oder die Rechte von IP CCTV, insbesondere durch Pfändung anderer Gläubiger, gefährdet werden. In diesem Fall ist IP CCTV berechtigt, die Abnehmer von der Abtretung zu unterrichten und die Forderung selbst einzuziehen. Zur Abtretung der Forderung und dem Forderungsverkauf ist der Käufer nicht berechtigt.
- (6) Unabhängig vom Widerruf der Einziehungsberechtigung ist der Käufer auf Verlangen von IP CCTV jederzeit verpflichtet, unverzüglich eine genaue Aufstellung auszuhändigen, aus der sich Name und Anschrift der Abnehmer, Höhe der einzelnen Forderungen, die erzielten Verkaufserlöse sowie deren Bezahlung ergeben.
- (7) Soweit die Forderungen von IP CCTV gefährdet sind, insbesondere bei Liquidation und Konkurs Dritter ist der Käufer verpflichtet, den Eigentumsvorbehalt sowie die Sicherungsabtretung gegenüber seinen Käufern offenzulegen und diesen zur unmittelbaren Zahlung an IP CCTV zu veranlassen. Gleichzeitig hat er unverzüglich IP CCTV zu informieren und die für die Intervention notwendigen Unterlagen zu übersenden.
- (8) Der Käufer ist verpflichtet, während der Dauer des Eigentumsvorbehalts die Vorbehaltsware in ordnungsgemässen Zustand zu erhalten und die Vorbehaltsware gegen die üblichen Gefahren wie z.B. Feuer, Diebstahl und Wasser auf seine Kosten zu versichern. Die nach Gefahrübergang auf den Käufer festgestellten oder verursachten Schäden an der Vorbehaltsware sind IP CCTV unverzüglich schriftlich mitzuteilen. Der Käufer tritt hiermit seine Entschädigungsansprüche gegen Versicherungsunternehmen oder sonstigen Ersatzverpflichteten in Höhe des Fakturenwertes der Ware an IP CCTV ab. IP CCTV nimmt die Abtretung an.

7. Rücksendungen:

Rücksendungen werden nur auf Grund einer vorausgehender Vereinbarung angenommen. Nicht katalogmässige und / oder originalverpackte, nach besonderen Angaben gelieferte, wenig oder nicht mehr gangbare, unvollständige, sowie Waren in nicht mehr einwandfreiem Zustand können nicht gutgeschrieben werden. Entstehende Umtriebe werden bei Gutschrift mit mindestens 10% in Abzug gebracht, mindestens jedoch CHF 30.-. Software und Festplatten können nicht gutgeschrieben werden. Domekameras, Harddiskrekorder und andere PC-basierende Waren kann bei der Gutschrift bis 50% in Abzug gebracht werden, auch wenn dessen Lieferung weniger als 180 Tage zurückliegt.

Nicht gutgeschrieben werden:

- Waren, dessen Lieferung mehr als 180 Tage zurück liegt
- Waren, dessen Nettofakturabtrag unter CHF 25.- liegt
- Installationskabel mit Längen unter 15m
- Versandkosten, Mindermengenzuschläge, Gebühren und administrative Kosten jeglicher Art
- Sonderanfertigungen

8. Lieferfristen:

Lieferfristen beginnen erst nach definitiver Klarstellung des Auftrages. Diese sind ohne ausdrückliche, schriftliche Vereinbarung immer nur approximativ. Unvorhergesehene Ereignisse, die ausserhalb unseres Willens liegen, wie höhere Gewalt, Mobilmachung, Verkehrsunterbrechung, Streik in der eigenen Firma, wie bei Lieferanten und Unterpelieferanten, verspätete Anlieferung von Material und Bestandteilen, verlängern unsere Lieferfristen dementsprechend. Desgleichen sind wir berechtigt, unsere Liefertermine in dem Masse zu verlängern, als unsere Lieferanten dies uns gegenüber tun. Bei Lieferungsverzug ist die Stellung von Schadenersatzansprüchen uns gegenüber ausgeschlossen. Ebenso wenig gibt eine allfällige Überschreitung der Lieferfrist dem Besteller das Recht, vom Geschäft zurückzutreten oder den Auftrag zu annullieren.

9. Garantie / Gewährleistung:

- (1) Auf den von uns gelieferten Waren übernehmen wir, ab Versanddatum für die Dauer von 12 Monaten eine Materialgarantie, sofern nichts anderes vereinbart. Innerhalb dieser Garantiezeit ersetzen wir defekte Teile, die nachweisbar nicht durch äussere Einwirkungen oder Falschmanipulationen zu Schaden gekommen sind, kostenlos. Entstandene Aufwände jeglicher Art, wie z.B. Arbeitsstunden zur Ersetzung von Waren während der Garantiezeit, werden nicht von der IP CCTV übernommen. Weitergehende Haftung, wie auch Ansprüche auf Schadenersatz, Minderung oder Abänderung wird wegbedungen. Für alle Ware die nicht aus unser eigener Fabrikation stammen, gelten die jeweiligen Qualitäts- und Gewährleistungsansprüche der betreffenden Hersteller. Gewährleistungsansprüche auf Installationen können nur erhoben werden, sofern diese durch uns ausgeführt wurden.
- (2) Kann der Mangel nicht innerhalb einer angemessenen Frist behoben werden oder ist die Nachbesserung oder Ersatzlieferung aus sonstigen Gründen als fehlergeschlagen anzusehen, kann der Käufer nach seiner Wahl Herabsetzung der Vergütung (Minderung) verlangen oder vom Vertrag zurücktreten. Von einem Fehlschlagen der Nachbesserung ist erst auszugehen, wenn:
 - IP CCTV hinreichende Gelegenheit zur Nachbesserung oder Ersatzlieferung eingeräumt wurde, ohne dass der gewünschte Erfolg erzielt wurde,
 - die Nachbesserung oder Ersatzlieferung seitens des Käufers ermöglicht wurde,
 - die Nachbesserung von IP CCTV verweigert oder unzumutbar verzögert wird,
 - begründete Zweifel hinsichtlich der Erfolgsaussichten bestehen oder eine Unzumutbarkeit aus sonstigen Gründen vorliegt.
- (3) IP CCTV kann die Nacherfüllung verweigern, soweit der Käufer nicht eine Zahlung geleistet hat, die dem Wert der mangelhaften Ware entspricht.
- (4) Die Mängelansprüche verjähren in einem Jahr seit Lieferung der Kaufsache. Die Gewährleistung entfällt, wenn der Kunde den Liefergegenstand fehlerhaft handhabt, Bedienungsanweisungen missachtet, von IP CCTV nicht zugelassene Betriebsmittel oder Anschlussgeräte verwendet oder von IP CCTV nicht autorisierte Eingriffe vornimmt.
- (5) Rücksendungen von Ware im Fall von Mängelrügen sind nur mit vorheriger schriftlicher Zustimmung von IP CCTV zulässig und durch konkrete Bezugnahme auf die jeweilige Rechnung von IP CCTV und die Mängelrüge zu kennzeichnen.
- (6) Sollte nach Prüfung des retournierten Artikels kein Mangel festgestellt werden und somit eine ungerechtfertigte Einsendung gegeben sein, erhebt IP CCTV eine Überprüfungspauschale in Höhe von CHF 40,- zzgl. MWST.
- (7) Erklärungen, Ratschläge, Empfehlungen und Vereinbarungen hinsichtlich Verwendbarkeit, Kompatibilität und sonstiger Leistungsmerkmale, soweit sie über entsprechende Unterlagen (Prospekte, Preislisten usw.) hinausgehen, bedürfen zu ihrer Rechtswirksamkeit einer schriftlichen Bestätigung.

10. Nichtgewerbliche Kunden:

Alle von uns vertriebenen Waren, sind jeweils nur für den angegebenen Zweck geeignet und dürfen aus Sicherheitsgründen nicht zu anderen als den angegebenen eingesetzt werden. Wenn am Bestimmungszweck der Ware Zweifel bestehen, muss dieser bei der IP CCTV GmbH geklärt werden.

11. Recht:

Unsere Geschäftstätigkeit basiert ausschliesslich auf schweizerischem Recht. Erfüllungsort und Gerichtsstand ist Dachsen. Wir behalten uns vor, ohne schriftliche Mitteilung Typen und Preise zu ändern sowie Fabrikate zu wechseln.

IP CCTV GmbH
Marthalerstrasse 5
8447 Dachsen
Tel. +41 (0)52 659 62 22
<https://www.ipcctv.ch>
info@ipcctv.ch