



**PLX**

**FUNKTIONALITÄT  
MIT NEUEM  
DESIGN.**

**CAME** 

[CAME.COM](https://www.came.com)



# PLX

Die neuen Türsprech- und Video-Türsprechanlagen PLX gewährleisten tadellose Lautsprecherqualität, ein dynamisches Lautwerk und sehr gut verständliche Gesprächsqualität.

Die Video-Version ist mit einem 5-Zoll-Farbdisplay, das kristallklare Bilder mit einer Auflösung von 480 x 272 Pixel und OSD-Technologie zur Korrektur von Farbe, Kontrast und Helligkeit bietet, ausgestattet.



## FLACH UND ELEGANT

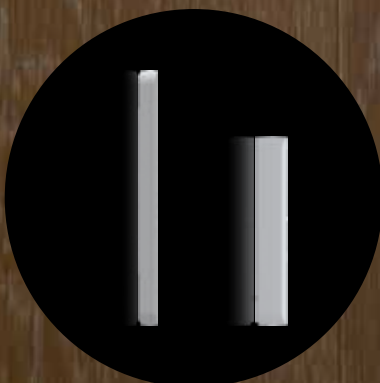
Der elegante Empfänger kombiniert minimalistisches Design mit Funktionalität. Mattweißes Finish, flache und schmale Form, die Video-Versionen sind nur 25 mm und die Audio-Versionen nur 21 mm dick.

## VIVAVOICE

Fortschrittliche technische Lösungen und das innovative Design des im Gehäuse verborgenen Lautsprechers und Mikrofons gewährleisten einen kristallklaren Klang und eine hohe Rufonlautstärke.

## LAUTSTÄRKEEINSTELLUNG

Die Rufonlautstärke kann einfach über die Tasten auf dem Display geregelt werden (Lautstärkeregelung oder Stummschaltung), während eine LED-Anzeige dies optisch anzeigt.



# DIE ANTWORT AUF IHREN WUNSCH NACH FREIHEIT

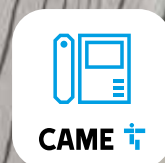
## DIE VERSION MIT WLAN-VERBINDUNG

Mit PLX können Sie Anrufe von der Video-Türsprechanlage direkt mit Ihrem Smartphone annehmen.

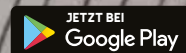
Sie können mit der Person, die an der Tür geklingelt hat, sprechen und das Tor oder die Haustür öffnen, auch wenn Sie nicht zu Hause sind.

Über die gemeinsame WLAN-Internetverbindung können Sie die Video-Türsprechanlage von jedem beliebigen Raum im Haus, vom Garten aus oder sogar, wenn Sie nicht zu Hause sind, vom Büro oder von Ihrem Auto aus, während Sie im Stau stehen, beantworten.

PLX WLAN verfügt über ein integriertes WLAN-Modul, das an jeden Heimrouter angeschlossen werden kann, so erhalten Sie Zugang zum Internet. Sie müssen nur die VIDEOENTRY App von CAME auf einem oder mehreren Smartphones installieren und schon können Sie kostenlos diese Funktion nutzen.



CAME VIDEOENTRY APP  
verfügbar im:



# ERWEITERTE FUNKTIONEN

CAME.COM



TATSÄCHLICHE ABMESSUNGEN 5"

OSD-Funktion zur Einstellung von Helligkeit, Kontrast und Farbe.

## AUX-AUSGÄNGE

Mit den Dip-Schaltern können Sie die Zusatzsteuerungen wunschgemäß konfigurieren. PLX ist mit AUX2 ausgestattet, über den Sie den Pförtner oder die Rezeption anrufen können. Gleichzeitig können Sie bis zu 5 AUX oder 6 Intercom-Anschlüsse verwalten.

## ANTRIEBSSTEUERUNG

Mit der „LATCH“-Funktion können Sie einen Tor- oder Türantrieb steuern und über eine LED-Anzeige erkennen, ob diese offen sind, auch wenn Sie die Zugänge gerade nicht im Auge haben.

Zudem können Sie das Tor oder die Tür zu einem bestimmten Zweck für eine bestimmte Zeit offen halten.

## AUTOMATISCHER TÜRÖFFNER

Bei starkem Publikumsverkehr, wie z. B. in Arztpraxen oder in öffentlichen Einrichtungen, können Besucher dank der automatischen Türöffnerfunktion eintreten, ohne sich manuell über die Türsprechanlage melden zu müssen.

Diese Funktion kann mit den Tasten am Gerät einfach ein- und ausgeschaltet werden.



# SOFT-TOUCH-TASTEN

PLX besticht durch die perfekt abgestimmten Abmessungen und Form sowie seine elegante Farbe und Verarbeitung.

Darüber hinaus haben wir vor allem der Entwicklung der Touch-Tasten besondere Aufmerksamkeit gewidmet.

Die weiße LED-Anzeige unter der Oberfläche sorgt dafür, dass Sie die Tasten auch im Dunklen leicht finden.



## FUNKTIONEN FÜR SEH-UND HÖRGESCHÄDIGTE

Neben den zahlreichen Standardfunktionen gibt es die PLX-Empfänger auch in einer Ausführung mit Sonderfunktionen, damit die Anlage auch von Hörgeschädigten genutzt werden kann.

PLX V BF ist mit der Audio Induction Loop-Technologie für Hörgeräteträger ausgestattet. Darüber hinaus ermöglicht das gewölbte Design der Soft-Touch-Tasten, dass auch Sehbehinderte das Gerät problemlos bedienen können.





Modelle für:  
**X1 UND XIP**

## PLX V

- 5" Display
- OSD für die Bildeinstellung
- Soft-Touch-Tasten
- Lautwerkeinstellung
- Latch-Funktion
- 5 AUX
- 6 Intercom
- Automatischer Türöffner



## PLX V BF

- 5" Display
- OSD für die Bildeinstellung
- Soft-Touch-Tasten
- Lautwerkeinstellung
- Latch-Funktion
- 5 AUX
- 6 Intercom
- Automatischer Türöffner
- Automatische Türsteuerung
- Funktionen für Seh- und Hörgeschädigte



## PLX V WLAN

- Integriertes WLAN-Modul
- 5" Display
- OSD für die Bildeinstellung
- Soft-Touch-Tasten
- Lautwerkeinstellung
- Latch-Funktion
- 5 AUX
- 6 Intercom
- Automatischer Türöffner



## PLX V WLAN BF

- Integriertes WLAN-Modul
- 5" Display
- OSD für die Bildeinstellung
- Soft-Touch-Tasten
- Lautwerkeinstellung
- Latch-Funktion
- 5 AUX
- 6 Intercom
- Automatischer Türöffner
- Funktionen für Seh- und Hörgeschädigte



## AGT KT V TISCHSTÄNDER

PLX kann mit einem optionalen Tischständer geliefert werden.



5-Zoll-Display  
480 x 272 Pixel

Navigationstaster  
Intercom / AUX

Menü



Annehmen /  
Auflegen

Lautwerkeinstellung /  
Stummschaltung

Türöffner

Kameraaktivierung

AUX 2/ Pförtneruf



Modelle für:  
**X1 UND XIP**

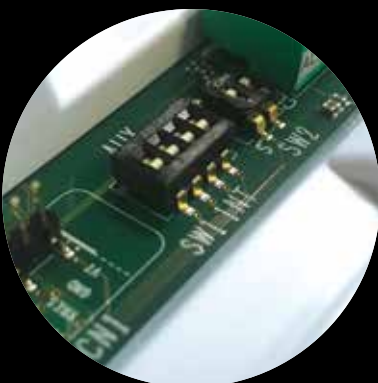
## PLX A

- Türöffner
- Berührungstasten
- Läutwerkeinstellung
- Automatischer Türöffner
- Latch-Funktion
- 5 AUX
- 6 Intercom

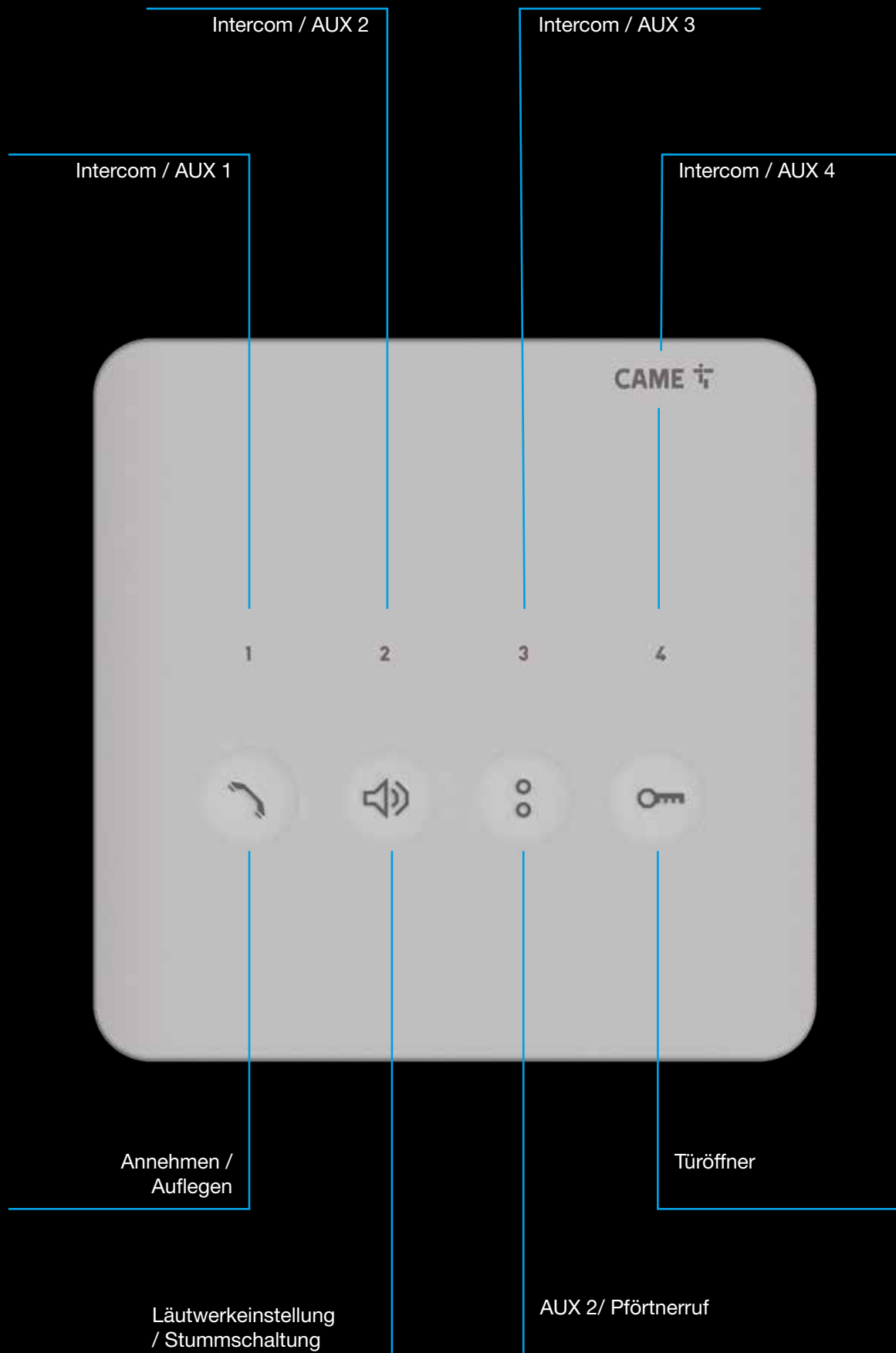


## DIP-SCHALTER- EINSTELLUNG

Mit den Dip-Schaltern auf der Geräterückseite können Sie die Tasten von PLX verschieden einstellen. Die Tasten 1 - 2 - 3 - 4 können als Intercom-Anschlüsse oder als AUX für Zusatzsteuerungen eingestellt werden.







# EINFACHE MONTAGE

PLX ist besonders leicht zu installieren, vor der Befestigung sind keine Mauerarbeiten nötig.

PLX wird standardmäßig für die Wandmontage geliefert und ist mit den Dosen des Typs 503 oder 60 mm (horizontal oder vertikal) kompatibel.



## MONTAGEBÜGEL

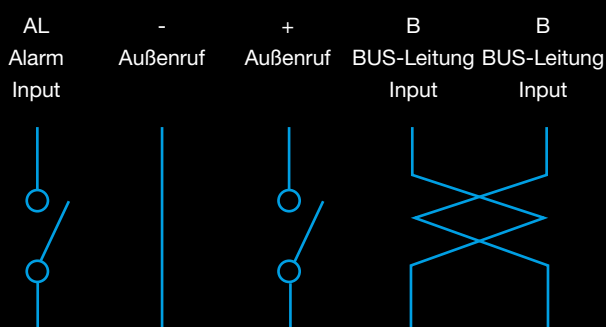
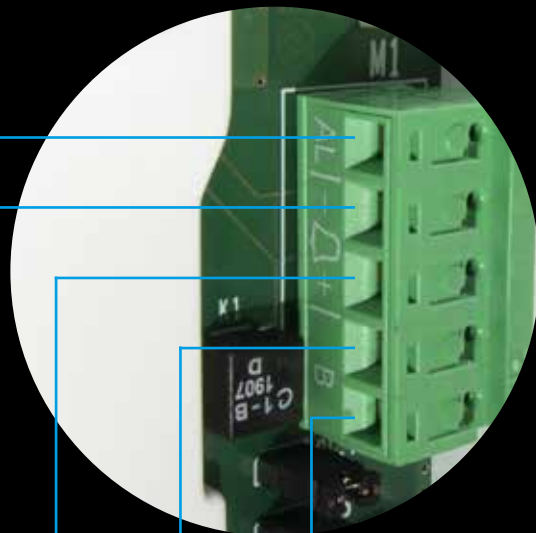
Die Blende für die Wandmontage ist eine perfekte Lösung, wenn Sie ein Altgerät ersetzen. Sobald Sie die Halterung an der Wand befestigt haben, wird die Video-Türsprechanlage einfach mit dem Bajonettsystem eingerastet.

## KOMPATIBEL MIT DEN MODELLEN PERLA

PLX ist so konzipiert, dass der Austausch von schon vorhandenen Türsprech- und Video-Türsprechanlagen bei Renovierungen oder Ersatz von veralteten Geräten besonders einfach ist.

Die Grundfläche von PLX ist etwas größer als die des Vorgängermodells PERLA, so dass ggf. vorhandene Schäden an der Wand durch den Rahmen der neuen Türsprechanlage verdeckt werden.





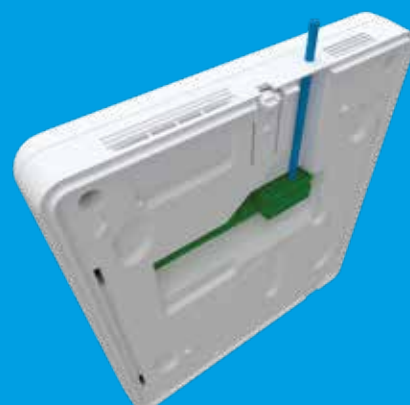
## TECHNISCHE DATEN

MODELLE	840CC-0030	840CH-0110	840CH-0120	840CH-0130	840CH-0140
Spannungsversorgung (V DC)	15 ÷ 20	15 ÷ 20	15 ÷ 20	15 ÷ 20	15 ÷ 20
Stromaufnahme (mA)	30	200	200	200	200
Stromaufnahme im Stand-by (mA)	< 1	< 1	< 1	< 1	< 1
Stromaufnahme LED (mA)	1	1	1	1	1
Lagertemperatur (°C)	-25 ÷ +70	-25 ÷ +70	-25 ÷ +70	-25 ÷ +70	-25 ÷ +70
Betriebstemperatur (°C)	+5 ÷ +40	+5 ÷ +40	+5 ÷ +40	+5 ÷ +40	+5 ÷ +40
Schutzart IP	IP 30	IP 30	IP 30	IP 30	IP 30
Standardbildschirm	-	PAL/NTSC	PAL/NTSC	PAL/NTSC	PAL/NTSC
LCD TFT Display (Zoll)	-	5	5	5	5

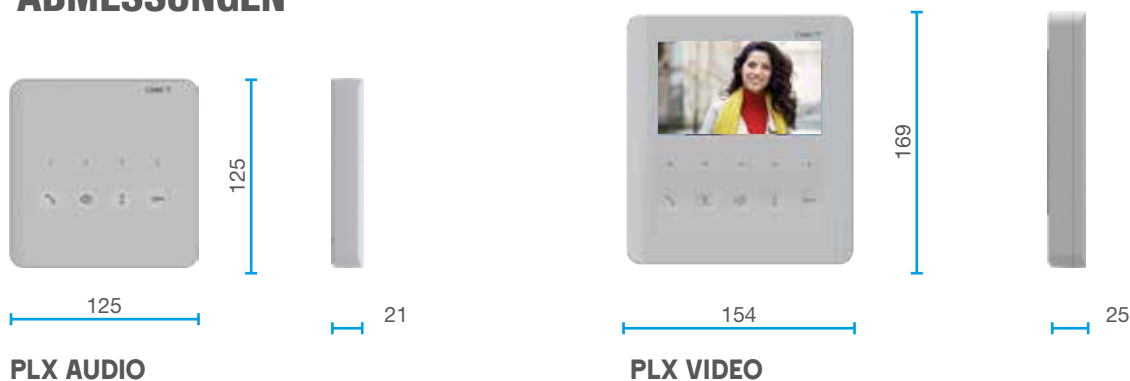
## VERBINDUNGEN

PLX ist mit einer speziellen Klemmleiste, die die Verdrahtung vereinfacht, ausgestattet. Ziehen Sie einfach die Klemmenleiste aus dem Empfängergehäuse heraus, schließen Sie die Kabel an und setzen Sie die Klemmenleiste wieder in den Empfänger ein. PLX hat auch eine Nut auf der Rückseite, sodass Sie die Kabel außerhalb der Wand verlegen können.

Um den Austausch zu vereinfachen, weist PLX denselben Anschluss wie die Serien PERLA und AGATA X1 auf.



## ABMESSUNGEN



PLX AUDIO

PLX VIDEO

## CODES / ARTIKEL

CODES	ARTIKEL	BEZEICHNUNG	KOMPATIBLE SYSTEME
<b>TÜRSPRECHANLAGEN FÜR X1- und XIP-SYSTEME</b>			
840CC-0030	PLX A	Freisprech-Türsprechanlage mit Soft-Touch-Tasten, 4 Tasten für Gegensprechrufe oder Zusatzsteuerungen, weiß. Mit Taste zum Einstellen/Ausschließen des Klingeltons.	X1 XIP
<b>VIDEO-TÜRSPRECHANLAGEN FÜR X1- UND XIP-SYSTEME</b>			
840CH-0110	PLX V	Freisprech-Video-Türsprechanlage mit Soft-Touch-Tasten, 5 Zoll LCD-Display, 4 Tasten für Gegensprechrufe oder Zusatzsteuerungen, weiß. Mit Taste zum Einstellen/Ausschließen des Klingeltons.	X1 XIP
840CH-0120	PLX V BF	Freisprech-Video-Türsprechanlage mit Soft-Touch-Tasten, 5 Zoll LCD-Display, 4 Tasten für Gegensprechrufe oder Zusatzsteuerungen, weiß. Mit Taste zum Einstellen/Ausschließen des Klingeltons. Ausführung mit Hörerätafunktion für Hörgeschädigte mit Hörgerät.	X1 XIP
<b>WLAN VIDEO-TÜRSPRECHANLAGEN FÜR X1- und XIP-SYSTEME</b>			
840CH-0130	PLX V WLAN	Freisprech-Video-Türsprechanlage mit Soft-Touch-Tasten, 5 Zoll LCD-Display, 4 Tasten für Gegensprechrufe oder Zusatzsteuerungen, weiß. Mit Taste zum Einstellen/Ausschließen des Klingeltons. Mit WLAN-Verbindung.	X1 XIP
840CH-0140	PLX V WLAN BF	Freisprech-Video-Türsprechanlage mit Soft-Touch-Tasten, 5 Zoll LCD-Display, 4 Tasten für Gegensprechrufe oder Zusatzsteuerungen, weiß. Mit Taste zum Einstellen/Ausschließen des Klingeltons. Ausführung mit Hörerätafunktion für Hörgeschädigte mit Hörgerät. Mit WLAN-Verbindung.	X1 XIP
<b>ACCESSORI</b>			
840XC-0150	AGT KT V	Tischständer für Videosprechanlagen-Innenstationen der Baureihen AGT V, Agata Video, Perla Video und Opale.	X1

© CAME SPA -KADDETUE21 - 2022 - DE  
CAME behält sich das Recht vor, diese Unterlagen jederzeit zu ändern. Nachdruck, auch auszugsweise, ist verboten.

# CAME

Als multinationales Unternehmen bieten wir integrierte Antriebssysteme für den privaten, gewerblichen und öffentlichen Bereich, die mit intelligenten Lösungen die Lebensqualität verbessern.

- TORANTRIEBE
- VIDEO-TÜRSPRECHANLAGEN
- ANTRIEBE FÜR GARAGEN- UND INDUSTRIETORE
- AUTOMATISCHE SCHRANKENSYSTEME
- PARKRAUMBEWIRTSCHAFTUNGSSYSTEME
- DREHSPERREN UND SCHNELLAUFTORE
- POLLER UND STRASSENSCHERREN
- TEMPERATURKONTROLLGERÄTE
- AUTOMATIKTÜREN
- LÖSUNGEN FÜR MARKISEN UND ROLLLÄDEN
- EINBRUCHMELDEANLAGEN
- HAUSSTEUERUNG

**CAME S.P.A.**  
Via Martiri della Libertà, 15  
31030 Dosson di Casier  
Treviso - ITALY

**CAME.COM**

