

logiciel
inclu



- Système triplex 9/16 canaux avec détecteur vidéo
- Commande intégrée pour caméras dôme
- Télécommande avec clavier déporté
- Liaison LAN
- jusqu'à 4 disques durs internes (1 Tbyte max.)
- jusqu'à 20 disques durs externes (5 Tbyte max.) par interface Firewire IEEE1394
- Commande confortable avec Jog-Shuttle
- Nombreuses fonctions de recherche pour enregistrements et alarmes

SYSTÈME COMPACT « ALL-IN-ONE »

Les enregistreurs numériques de la série ZR-DH sont des systèmes triplex compacts „All-in-one“. L'enregistrement, la transmission et l'affichage d'images en direct sont possibles simultanément. Grâce à 6 divisions d'écran différentes, il est possible, de visualiser, outre l'affichage plein écran d'une caméra, 9 ou 16 caméras maximum au choix et en même temps sur un moniteur. La matrice de multiplexeur intégrée permet une commutation confortable entre les caméras et le moniteur.

Les 4 disques durs internes peuvent être complétés le cas échéant par 20 autres disques durs externes. Des interfaces sont disponibles vers des médias de mémorisation mobiles, comme par ex. les CD-ROM ou les Memory Stick pour des sauvegardes supplémentaires. Les enregistrements sont effectués soit manuellement au moyen d'une minuterie programmable, soit en tant qu'enregistrement d'alarme.

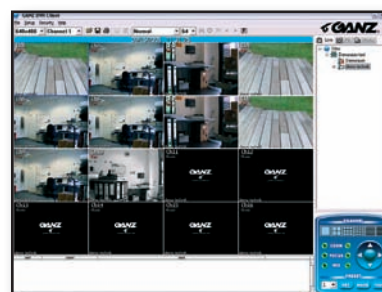


COMMANDE DE LA CAMÉRA INCLUSE

Les appareils ZR-DH 921/1621P spécialement mis au point pour des tâches CCTV sont par conséquent faciles à utiliser comme un enregistreur habituel. Ces systèmes conviennent parfaitement pour des installations de petite et moyenne taille.

Le cas échéant, l'appareil ZR-DH921/1621P peut être également inclus à des systèmes ou réseaux complexes. La commande de télémétrie intégrée permet de commander toute une série de caméras dôme ou tourelle vendues dans le commerce. À cet effet, l'utilisation simultanée de deux protocoles différents est un atout supplémentaire.

L'accès au système confortable est possible par réseau Ethernet avec le navigateur Web ou par logiciel.





CARACTÉRISTIQUES TECHNIQUES

	ZR-DH921P	ZR-DH1621P
Normes vidéo	PAL/CCIR, NTSC/EIA	
Tension de service	230/115 VAC (50/60 Hz)	
Consommation électrique	50 W (sans disques durs supplémentaires)	
Entrées vidéo	9 × FBAS 1,0 Vs-s, 75 Ohm, BNC	16 × FBAS 1,0 Vs-s, 75 Ohm, BNC
Sorties vidéo	9 × FBAS 1,0 Vs-s, 75 Ohm, BNC, en boucle	16 × FBAS 1,0 Vs-s, 75 Ohm, BNC, en boucle
Sorties moniteur	1 × FBAS 1,0 Vs-s, 75 Ohm, BNC ou 1 × Y/C, S-VHS	
Entrée audio	2 × FBAS 1,0 Vs-s (dont 1 × Main et 1 × spot), 75 Ohm, BNC	
Sortie audio	1 × prise Audio, taux d'échantillonnage 8 kHz (mono)	
Disques durs internes	1 × prise Audio, -5 dB (mono)	
Disques durs externes	4 × IDE max., 1 000 GB max.	
Système d'exploitation	20 × IDE max., 5 000 GB max., IEEE1394 (Firewire)	
Affichage d'images	1, 4, 6, 7, 8 ou 9 images	1, 4, 6, 7, 8, 9,10, 13 ou 16 images
Format d'enregistrement	Linux (non sur disque dur), CPU intégré	
Durée d'enregistrement	Wavelet	
Modes d'enregistrement	selon la qualité de l'image, de la vitesse d'enregistrement et de la capacité du disque dur (qualité d'image et vitesse d'enregistrement configurables)	
Capacité d'enregistrement	Enregistrement continu, programmé ou manuel. Enregistrement d'alarme, enregistrement pré-alarme	
Résolution	50 trames/s (2CIF) ou 100 trames/s (CIF), Vitesse réglable 50 trames/s ... 1 trame/20 min.	
Entrées alarme	720 × 280 pixels ou 360 × 280 pixels, 7 niveaux de qualité	
Sorties alarme	9 × contacts de repos/travail, programmables	16 × contacts de repos/travail, programmables
Fonctions d'alarme	4 × Contact ouvert (100 mA)	
Interfaces	détecteur vidéo, interruption du signal vidéo, erreur de système, événement déclencheur d'alarme	
Protocoles de commande	1 × RS422, 1 × RS422/485 RJ-45, pour caméras dôme ou tourelle	
Télécommande	1 × Ethernet/LAN, 10/100-Base-T, RJ-45	
Conditions environnantes	1 × RS422 pour contrôleur Joystick	
Poids	Protocoles actuels de fabricants leader	
Dimensions (L × H × P)	2 protocoles différents pour caméras dôme ou tourelle	
	Utilisation simultanée	
	Navigateur web ou logiciel	
	0 ... 40 °C (10 ... 80 % humidité rel.)	
	10 kg (sans disque dur)	
	432 × 88 × 450 mm.	

RÉFÉRENCES

ZR-DH921NP	Enregistreur numérique 9 canaux, sans disque dur, équerres de montage pour installation dans des armoires de distribution, câbles de réseau et logiciel client
ZR-DH1621P	Enregistreur numérique 16 canaux, sans disque dur, équerres de montage pour installation dans des armoires de distribution, câbles de réseau et logiciel client