



- bis 128 Kanäle für die gängigsten IP Kameras mit Auflösungen bis 12 Mega-Pixel und 4k UltraHD
- System auf 128GB SSD Systemdrive (PCIe x4 M.2)
- Optional max. 8 HDD' s (opt. mit RAID-Controller)
- 2 x RJ45 GigaLan
- ONVIF-Kamera kompatibel
- Integriertes mehrlagiges Lageplanmodul
- Integr. 4-Kanal Fahrzeugnummernerkennung (ab 8-Kan.)
- Gratis Remote-Clientsoftware für:
Windows 7/8/10/Vista, MAC-OS, Windows Mobile 5&6, Windowsphone 8, Pocket PC, iPhone, iPad, Android, Black Berry, Symbian OS III
- 2HE 19" Rackversion, Zubehör im Lieferumfang

Die Software Netstation wurde entwickelt um in Installationen die zwischen 4 und ein paar Hundert Kameras enthalten benutzt zu werden. Die volle Skalierbarkeit der Software erlaubt eine genaue Anpassung der Grösse der Installation an die Anforderungen des Kunde. Dank der erweiterten Fähigkeiten ist die Software sehr gut angepasst für die Überwachung der Objekte die auf einem grossen Gebiet platziert und von einander weit entfernt sind.

Regelmässige Aktualisierungen der Software gibt dem Benutzer eine Garantie, dass er immer die allerneuste Lösungen die die aktuellen Tendenzen auf dem Markt entsprechen. Dank der Offenheit der Software, der Benutzer hat die Freiheit beim Wahl zwischen nahezu 1000 integrierten IP Kameras der allen marktführende Produzenten. Die Software wurde während 7 Jahre entwickelt und wird auf fast 70 000 Standorte auf dem ganzen Welt verwendet, was die hohe Zuverlässigkeit und Funktionalität beweist.

Die Software NetStation ist mit den neusten Lösungen im Bereich der IP-Kameras kompatibel und benutzt vollkommen den HDTV-Standard. (FullHD, 4k UltraHD) Die Megapixelkameras (bis 12 Megapixel), die das Bild in den Auflösungen mehrmals grösser als PAL/NTSC generieren, bald standardmässig werden und die neue Messlatte für jeden Aufbau der CCTV Systeme legen.

Das Video-Archiv ist ein erweiterten Tool für die Bedienung der archivierten Aufzeichnungen. Jede Kamera besitzt seine eigene Zeitleiste, die auf eine übersichtliche Weise alle Ereignisse die die Aufzeichnung aktivieren darstellt. Somit ist es besonders einfach und schnell die gewünschte Ereignis zu lokalisieren und sich anzuschauen. Beim Bewegen des Mauszeigers bekommen wir eine Beschreibung mit dem Datum und der Uhr, und im zusätzlichen Fenster wird eine Vorschau der ausgesuchten Ereignis mit der Möglichkeit des Rückspulens und des Vorlaufs. Die Geschwindigkeit der Wiedergabe ist mit der Geschwindigkeit des Mauszeiger verknüpft. Eine Bedienungskonsole ermöglicht eine Wiedergabe in beiden Richtungen bei ein paar Geschwindigkeiten. Eine schnelle Suche der Bewegungserkennung in dem gewählten Gebiet vereinfacht beträchtlich die Analyse der Aufzeichnung. Bestimmte Ereignisse können mit einem Vermerk bezeichnet werden, was die folgenden Suchen leicht macht. Die Vermerke können manuell von dem Operator hinzugefügt werden, sowie auch automatisch anhand von DI/DO-Signale, was z.B. für die Zugriffskontrolle nutzbar sein kann.

Das Fenster der Konfiguration von der Kameras ermöglicht eine genaue Einstellung allen verfügbaren Vorgaben für jede separate Kamera. Ein mehrstufiges Menu erlaubt eine übersichtliche Kontrolle der Vorgaben aller Kameras im System. Eines des vorhandenen Tools in der Konfiguration der Kameras ist ein Editor der Bewegungserkennung, der die Einstellung der Empfindlichkeit und die Programmierung der Bewegungsmaskierung für jede Kamera und jede Zone erlaubt.

Ein spezielles Album mit den Bilder erlaubt die Archivierung und das Drucken der Bilder der ausgesuchten Ereignisse. Eine leicht anwendbar Funktion der Sicherungskopie erlaubt eine schnelle Aufzeichnung des ausgewählten Video auf einem beliebigen Datenträger, z.B. einer DVD. Es besteht auch die Möglichkeit des Exports eines Teils vom Video als ein populäres Dateiformat, z.B. AVI, um ihn anschliessend auf meisten Computer ohne weiterer Software abzuspielen.

NetStation ermöglicht die Bedienung von bis zu 128 Kameras in der Bauart von PTZ. Die Steuerung kann anhand von einer Tastatur, einem Joystick oder einer speziellen Bedienungskonsole auf dem Monitor geschehen. Ein breites Sortiment des implementierten Kommunikationsprotokollen erlaubt den Auswahl der PTZ Kameras von mehreren Herstellern. Einer der unterstützten Funktionen ist die Voreinstellung (Preset), und das Auto-Pan, die erlauben, dass sogar wenige Kameras ein grösseres Gebiet überwachen können.

Ein übersichtliches Menu ermöglicht eine schnelle Konfiguration der Reihe der verfügbaren digitalen Eingaben/Ausgaben. Ein Signal von der Eingabe kann eine der vielen vorprogrammierten Vorgänge aufrufen, z.B. das Setzen der PTZ-Kamera auf einen bestimmten Preset, oder ein Start von der Aufzeichnung. Die Ausgaben können manuell aufgerufen werden, oder anhand von den Ereignisse wie die Signale von der Bewegungserkennung oder von der Alarmzentrale.

Die Tonunterstützung ist eine Stärke des Netstation Systems. Es ist möglich 32 Audio-Kanäle parallel aufzuzeichnen. Die Wiedergabe des aufgezeichneten Tons ist sehr einfach und funktionsfähig. Ein Start vom Aufzeichnen des Video anhand der Tonerkennung ist eine der mehreren erweiterten Funktionen des Systems. Ein breites Sortiment der Tools ermöglicht eine genaue Einstellung von jeder Parameter des Audio-Kanals.

Damit ein hochentwickeltes CCTV-System richtig funktionieren kann, besteht die Möglichkeit des Programmierens der Aktionen für eine bestimmte Zeitspanne. Ein erweiterter Zeitplan von den Aufgaben ermöglicht ein genaues Programmieren von vielen verschiedenen Aktionen die während eines beliebigen Zeitraums geschehen sollen. Unterstützt sind die Aktionen von Kameras, Mikrofone, Eingabe/Ausgabe-Signale und System-Ereignisse. Ein übersichtliches graphisches Layout ermöglicht die Eliminierung von doppelten Aktionen und vereinfacht das Projektieren von Zeitspannen. Der Zeitplan von den Aufgaben ermöglicht ein Versenden von einer E-Mail mit einem beigefügten Bild von einer ausgewählten Kamera, oder eine automatische Verbindung mit einer Client-Anwendung CMS. Die Funktion von einer automatischen Verbindung mit einem fernen Client-Anwendung ist praktisch für die ständige Überwachung von CCTV-Systemen, denn es erlaubt die automatische Darstellung von der Art und der Lage der Ereignisse auf einem beliebigen Ort auf der Welt.

Netstation ist eine hochentwickelte Software für die digitale Registrierung und die Überwachung bestimmt für Systeme jeder Kapazität.

Eine flexible Skalierbarkeit - pro IP-Kanal - erlaubt eine genaue Anpassung des Systems an die Anforderung der Kunden. Die maximale Anzahl der Kanäle beträgt 128 (d.h. mit 4 Netstation 32 Anwendungen). **Sämtliche Client-Anwendungen sind im Lieferumfang kostenlos enthalten**

Technische Daten

HDNVR i7

Netzwerk:	2 x GigaLan
Export:	USB / Netzwerk
CPU:	Intel i7 QuadCore 4.2GHz LGA1151 (7. Generation)
RAM:	8 GB DDR-4 RAM Kingston lifetime warranty
Grafik:	ATI Duallink 1GB RAM, 1 x DVI-I out 1 x VGA out, 1 x HDMI out
Systemdrive:	128GB SSD M.2, PCI-Express x4, lesen 2400MB/s, schreiben 1000MB/s
Lüfter:	3x 80mm 7000 RPM hot-swap PWM
Netzteil:	600 Watt 80 PLUS Gold zertifiziert
Betriebssystem:	Windows 10 Pro
Aufzeichnungssoftware	ALNET NetHybridxx (xx= Anzahl IP Lizenzen)
Abmessungen Desktop	437 (B) x 89 (H) x 648 (T) mm
Gewicht:	ca. 29 kg ohne Festplatten
Lieferumfang:	Server mit installiertem Betriebssystem und ALNET NetStation Clientsoftware ALNET CMS (unlimitierte Installationen) Tastatur, optische Maus, Netzkabel, Sämtliche installierten Applikationen mit Lizenzen
Geschwindigkeit Aufzeichnung:	50 Bilder je Kamera @ max. Kameraauflösung (abhängig von der Kamera)
Lizenzen für IP Kameras	4-128 optional
Auflösung IP Kameras:	12 Megapixel und 4k UltraHD
Kompression:	H.264 / MJPEG / MPEG-4, resp. entsprechend der angeschlossenen Kamera
Geschwindigkeit IP-Aufzeichnung:	entsprechend der angeschlossenen Kamera
Bildschirmanzeige Live:	max. 50 Bilder je Kamera, Vollbild maximale Auflösung, Multiscreen 2. Stream
Audioeingänge:	über die IP Kameras, sofern unterstützt
Alarmein- und Ausgänge:	über die IP Kameras, sofern unterstützt, oder AL-0804 Alarmmodul (8 in/4 out)



Optionale Festplatten für Dauerbetrieb (24x7), eingebaut und konfiguriert

Typ:	Beschreibung:
WD2005FYYZ	Festplatte Western Digital Gold 3.5" SATA-III 2TB 24x7 7200rpm, 128MB, 8,9ms, MTBF 2 Mio. Stunden
WD4002FYYZ	Festplatte Western Digital Gold 3.5" SATA-III 4TB 24x7 7200rpm, 128MB, 8,9ms, MTBF 2 Mio. Stunden
WD6002FRYZ	Festplatte Western Digital Gold 3.5" SATA-III 6TB 24x7 7200rpm, 128MB, 8,9ms, MTBF 2 Mio. Stunden
WD8002FRYZ	Festplatte Western Digital Gold 3.5" SATA-III 8TB 24x7 7200rpm, 128MB, 8,9ms, MTBF 2.5 Mio. Stunden
WD101KRYZ	Festplatte Western Digital Gold 3.5" SATA-III 10TB 24x7 7200rpm, 128MB, 8,9ms, MTBF 2.5 Mio. Stunden

Western Digital Gold-Festplatten zeichnen sich durch eine bis zu zehnfache Workload-Kapazität gegenüber Desktop-Festplatten sowie durch neueste Technologien mit höchster Zuverlässigkeit, Kapazität, Energieeffizienz und Performance aus. WD Gold-Festplatten wurden für die verschiedensten Anwendungsszenarien in Rechenzentren entwickelt und eignen sich optimal für Hochverfügbarkeitsserver und Speicherarrays, in denen robuste Speichergeräte benötigt werden.

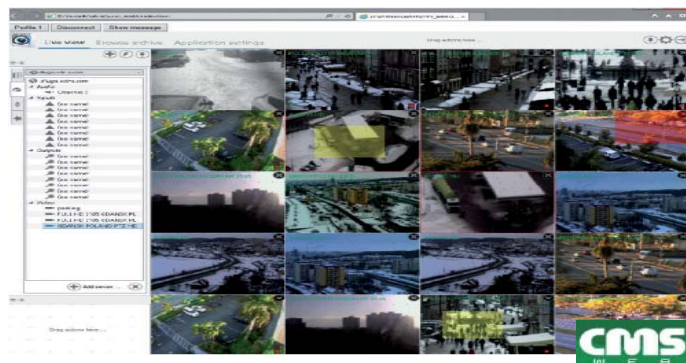
Für Anwendungen mit hoher Intensität

Ausgelegt zur Bewältigung von bis zu 550 TB pro Jahr - einer der höchsten Arbeitsbelastbarkeit aller 3,5-Zoll-Festplatten - bietet die WD Gold viel Leistung für jede Datacenter-Umgebung. Mit 2 oder 2,5 Millionen Stunden MTBF überzeugt dieses Laufwerk durch Langlebigkeit und höchste Zuverlässigkeit für einen ganzjährigen Betrieb in anspruchsvollsten Storage-Umgebungen.

CMS Clientsoftware, Kostenlos für Windows/Mac und mobile Anwendungen



CMS Multimonitoring



CMS Web, demnächst verfügbar



Download CMS Mobile Applikation für den Zugriff auf die Demo HD-Videoserver

