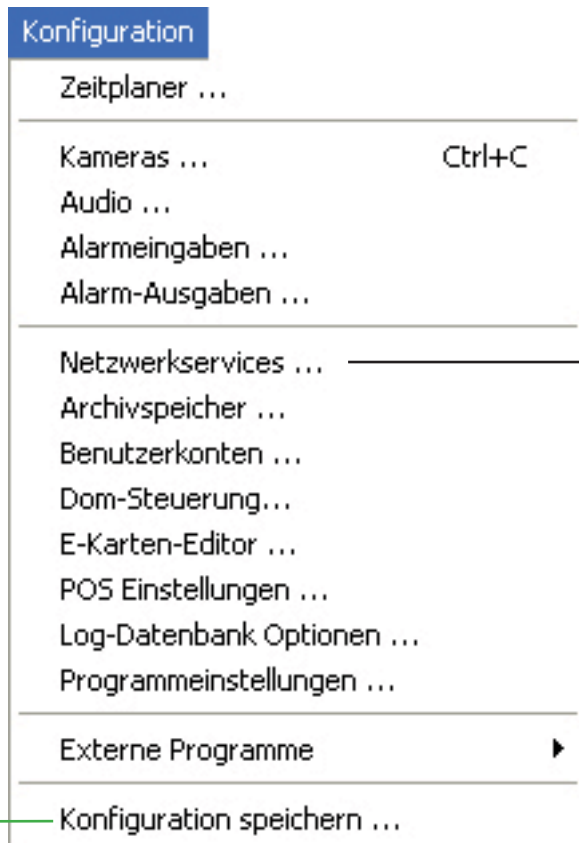


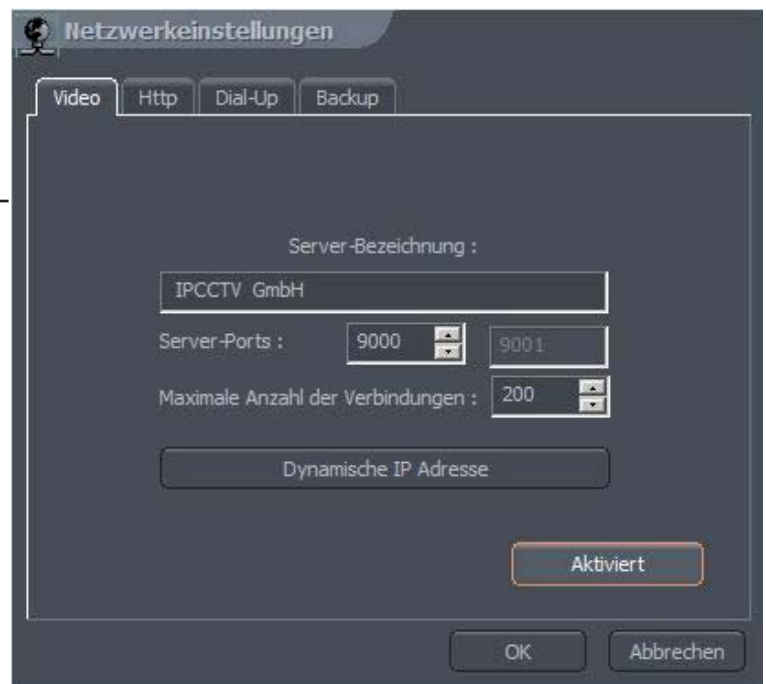
Aktivierung Fernzugriff / Clientfunktion

Zur Nutzung des Fernzugriffes / Clientfunktion, ist es erforderlich, dass der Netzwerkservice aktiviert wird. Vorzugsweise ist für jeden Client einen eigenen Benutzer zu erstellen (Nur so, kann spezifisch ein Fernzugriff im Logfile nachvollzogen werden)

Aktivierung Netzwerkservice



Der Netzwerkservice befindet sich in der NetStation-Applikation unter KONFIGURATION >> NETZWERK-SERVICES

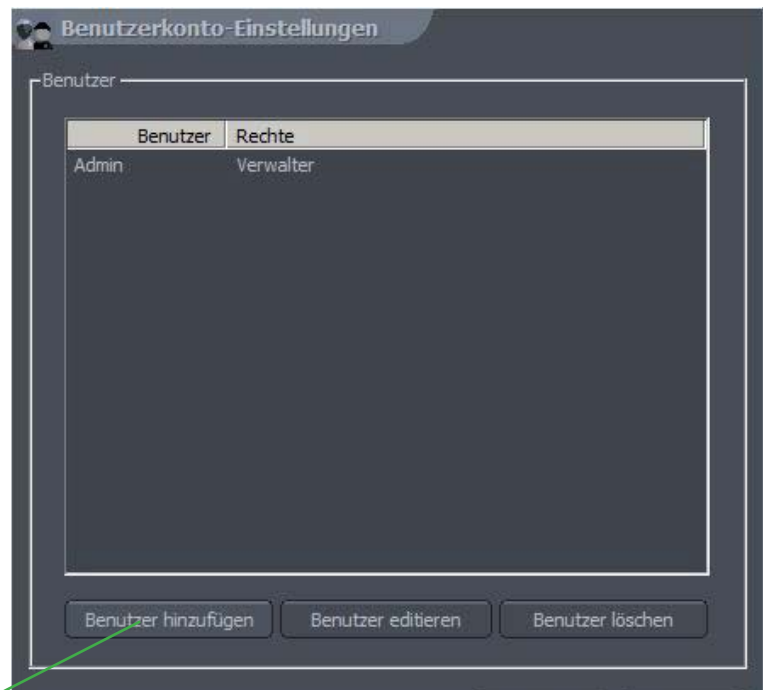


- Die Serverbezeichnung kann frei gewählt werden und hat keinerlei Einfluss auf irgendwelche Funktionen.
- Der Serverport ist Standard 9000 **und** 9001 und darf frei geändert werden, wenn diese Port auch im Client entsprechend geändert werden. Bitte beachten, wenn der Port als Beispiel auf 10000 geändert wird, heisst das für die Firewall und/oder den Internetswitch auch die Ports 10000 **und** 10001 freigegeben werden müssen.
- Die Anzahl Verbindung ist abhängig, wieviele Clients auf wieviele Kameras maximal gleichzeitig zugreifen dürfen/können.
Die zuverlässigste Einstellung ist z. B. für 3 Clients auf 20 jeweils Kameras >> 3 x 20= 60 Verbindungen.
Die im Beispiel erforderlichen 60 Verbindungen, beziehen sich auf die Clienteneinstellung SCHNELL2.
Wird die CMS Software auf SCHNELL2 eingestellt, wird für jede Kamera eine eigene Verbindung aufgebaut. Bei einer Verbindung LANGSAM wird lediglich 1 Verbindung aufgebaut (Geringere Performance, minimaler Qualitätsverlust, jedoch geringere Bandbreitennutzung)
- Verfügt der Server über keinen Internetzugang mit statischer IP, können Sie die Option DYNAMISCHE IP ADRESSE für den Fernzugriff über das Internet konfigurieren.
- Der Fernzugriff ist erst aktiv, wenn der Button „Aktiviert“ rot umrandet ist.
- Benutzer definitiv in der NetStation Applikation speichern.

Benutzer hinzufügen



Der Netzwerkservice befindet sich in der NetStation-Applikation unter KONFIGURATION >> BENUTZER-KONTEN



- 1) Klicken auf „Benutzer hinzufügen“
- 2) Default-Benutzername ändern, Beispiel „client1“
- 3) Passwort eingeben und Eingabe wiederholen
- 4) Allfällige Zugriffe auf Kameras und Aufzeichnungen unter „Zugriff-Rechte ändern“
- 5) Nicht vergessen, mit „OK“ zu bestätigen.
- 6) Benutzer definitiv in der NetStation Applikation speichern

