



- 1/3" 3 MP Aptina CMOS Sensor
- Progressive Scan
- 20 Bilder/Sek. bei 2048x1536, 25 Bilder/Sek. bei 1080p
- Dualstream
- ONVIF
- Wetter- u. Vandalismusgeschützt (IP66/IK10)
- 12VDC/24VAC/PoE

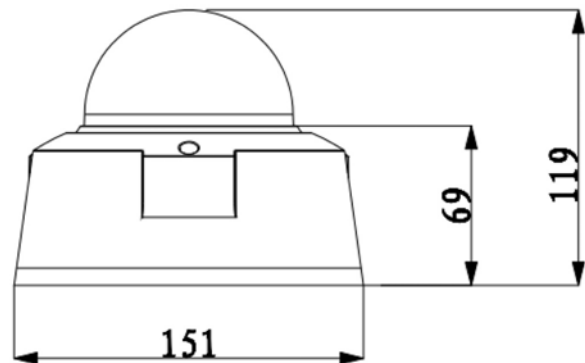


### L-HDB5302

Die L-HDBW5302 ist ein 3 Megapixel Netzwerkdomo (IP). Das Gehäuse ist wetter- und vandalismusgeschützt (IP66/IK10). Der 1/3" CMOS Sensor liefert Bilder in einer Auflösung von 2048 x 1536 Pixel mit bis zu 20fps. Ausgestattet mit einem 3~9mm Motorzoom-Objektiv lässt diese Kamera kaum Wünsche offen. Mit dem integrierten SD/SDHC Kartenslot sind Datenaufzeichnung direkt an der Kamera machbar. Einstellungen sind über den eingebauten Webserver möglich. Die Spannungsversorgung kann wahlweise über 12VDC, 24VAC oder PoE erfolgen.

Technische Daten	
Typ	IP Mini-Dome Kamera
Aufnahmesensor	1/3" Aptina CMOS
ONVIF	ja
Auflösung	2048 x 1536px
Kompressionsverfahren	H.264, MJPEG
Objektiv	3~9mm (Motorzoom)
Blickwinkel	28,6° ~ 86,5°(H)
IR Sperrfilter	mechanisch
Tag/Nacht Umschaltung	Automatisch, einstellbar
Lichtempfindlichkeit	Farbe: 0,1 Lux@F1.2 / s/w: 0,01 Lux@F1.2
Elektronische Blende	1/3 ~ 1/10.000 Sek.
Bildraten	bis 20 Bilder/Sek. bei 2048x1536
Alarm Ein-/ Ausgänge	1/1
Audio Ein-/ Ausgänge	1/1
Audio Kompression	G.711a / G.711u / PCM
Netzwerk	10/100 Base-TX Ethernet (RJ45)
Netzwerk-Protokolle	IPv4, IPv6, HTTP, HTTPS, SSL, TCP/IP, UDP, UPnP, ICMP, IGMP, SNMP, RTSP, RTP, SMTP, NTP, DHCP, DNS, PPPOE, DDNS, FTP, IP Filter, QoS, Bonjour
Speicher	MicroSD-Slot on board, max. 64GB

Spannungsversorgung	12VDC/24VAC/PoE
Leistungsaufnahme	5 W (+3.5W Motorzoom)
Schutzart	IP66, IK10
zul. Arbeitstemperatur	-20 °C bis +60 °C
Abmessungen	Ø151mm x 119 mm(H)
Gewicht	1,25 kg
Lieferumfang	Software (lunaCMS), BDA



Zubehör	
L-WH3 (70.110.05)	Wandhalter für Fix Dome Kameras