



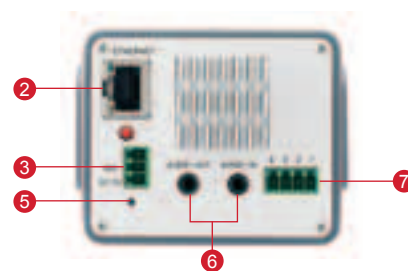
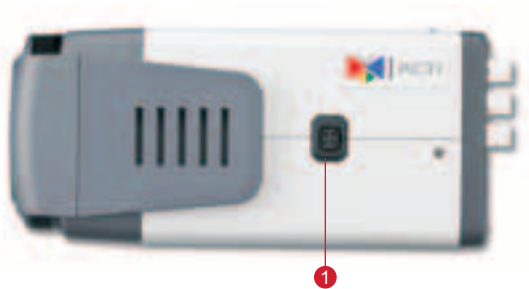
TCM-5311

H.264 CCD Megapixel IP Box Kamera



* Objektiv nicht im Lieferumfang enthalten.

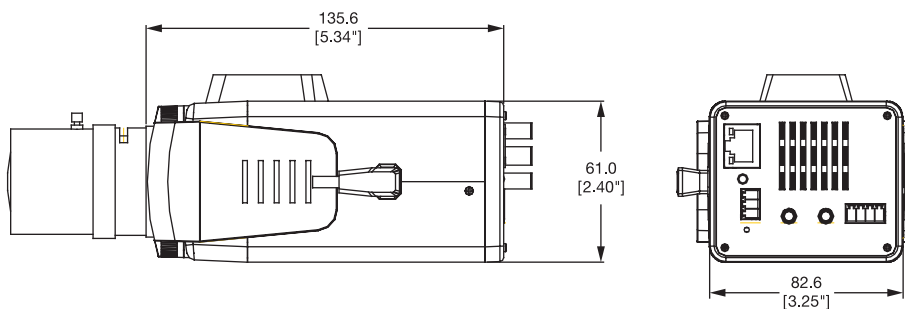
- 1/3" Sony ExviewHAD CCD-Bildsensor mit einer Auflösung von 1,25 Megapixel
- Tag/Nacht Funktion mit mechanischem IR-Cut-Filter
- Lichtempfindlichkeit: 0.05 Lux bei F1.2
- Wechselobjektive verfügbar
- H.264 / MPEG-4 / MJPEG Dreifach-Codec mit zwei individuell konfigurierbaren Streams
- Unterstützt bis zu 15 Bilder pro Sekunde bei einer Auflösung von 1280 x 960
- Unterstützt Verschlusszeit, Weißabgleich, Belichtungs- und Verstärkungsregelung
- Zwei-Wege-Audio
- Bewegungserkennung; Digitaler Ein- und Ausgang
- Stromversorgung: DC 12V oder Power over Ethernet (IEEE 802.3af)
- Integrierter Back-Fokus ermöglicht eine einfache und präzise Einstellung der Bildschärfe



- 1 DC-Blendensteuerung
- 2 Ethernet-Anschluss
- 3 DC 12V Stromanschluss
- 4 AC 24V Stromanschluss

- 5 Resetknopf
- 6 Audio Ein- / Ausgang
- 7 Digitaler Ein- / Ausgang

Maßbild



Einheit: Millimeter (Zoll)



TCM-5311

Produktspezifikationen

		TCM-5311
Bild	Sensor	SONY Progressive Scan 1.25M Pixel EXview HAD CCD
	Sensorgroße	1/3 Zoll
	Pixelanzahl	1296(H) x 966 (V)
	Horizontale Auflösung	900 TVL
Minimale Belichtung	Farb-Modus	Farb-Modus schaltet automatisch auf S/W-Modus (Benutzerdefiniert)
	S/W Modus	0.05 Lux bei F1.2 (30 IRE, SAGC)
	IR-Empfindlichkeit	von 700nm bis 1100nm
Objektiv	Objektivfassung	C/CS (mit Adapter)
Synchronisierung	Sync.-System	Intern
Tag- und Nachtfunktionen	Mechanischer IR-Cut-Filter	Ja
	Bewegungserkennung	Ja (3 Fenster)
Funktionen	elektr. Kameraverschluss	2~ 1/100.000 sec
	fester Kameraverschluss	1/60 ~ 1/10,000 sec. (60Hz); 1/50 ~ 1/10,000 sec. (50Hz)
	Flimmerfrei	Auto an/aus
	BLC	Auto an/aus
	AGC	Super AGC 0~36 dB (Benutzerdefiniert)
	Blendensteuerung	DC-Blendensteuerung
	Weißabgleich	AUTO, INDOOR1, INDOOR2, OUTDOOR1, OUTDOOR2, HOLD CURRENT, MANUAL
	Rauschabstand	Rauschabstand
Videokomprimierung	Komprimierung	H.264/MPEG-4 SP/MJPEG 2-fach Stream individuell konfigurierbar
	Bildauflösung	SXGA (1280x960)
		HD 720 (1280x720)
		VGA (640x480)
		QVGA (320x240)
QQVGA (160x112)		
Bitrate	28K ~ 6M bps	
Bildfrequenz	15 fps bei SXGA; 30 fps bei HD720; 30fps bei VGA; 30 fps bei QVGA; 30 fps bei QQVGA	
Audio-Eingang	Komprimierung	8 kHz, Mono, PCM
	Audio-Line-In	unsymmetrisch, 1,4Vp-p, 1Vrms, 3,5mm-Klinkenstecker
Audio-Ausgang	Komprimierung	8 kHz, Mono, PCM
	Audio-Line-Out	unsymmetrisch, 1,4Vp-p, 1Vrms, 3,5mm-Klinkenstecker
Alarm	Digitaler Eingang	1, TTL, Verteilerblock
	Digitaler Ausgang	1, TTL, Verteilerblock
Externer I/O	Resetknopf	zurück zur Werkseinstellung
	LED	Systemstatus
Netzwerk	Ethernetanschluss	Ethernet (10/100 Base-T), RJ-45-Anschluss
	Protokolle	TCP, UDP, HTTP, HTTPS, DHCP, PPPoE, RTP, RTSP, IPv6, DNS, DDNS, NTP, ICMP, ARP, IGMP, SMTP, FTP, UPnP
Software	Webbrowser	Microsoft Internet Explorer 6.0 oder höher
	SDK	ACTi SDK-10000
Betrieb	Sicherheit	Passwortschutz, konfigurierbar von Administrator
	Temperaturbereich	-10°C ~ 50°C (14°F ~ 122°F)
Strombedarf	Stromversorgung	PoE (IEEE 802.3af) with Class 3
	Strombedarf	6.72 W (DC 12 V) 7.68 W (PoE)
Maße	Dimensionen (B x H x T)	135.6mm x 82.6mm x 61.0mm (5.34" x 3.25" x 2.40")
	Gewicht	505g (1.1 lb)
Zulassungen	Zertifikation	CE, FCC

Zubehöroptionen

Objektiv	Gehäuse	Halterung
<ul style="list-style-type: none"> f2.8~12mm F1.3, CS mount, DC Blendensteuerung, Format 1/3" f8~80mm F1.6, C mount, DC Blendensteuerung, Format 1/2" 	<ul style="list-style-type: none"> Wetterbeständiges Gehäuse (AC 110V) PMAX-0200 Wetterbeständiges Gehäuse ((AC 220V) PMAX-0201 	<ul style="list-style-type: none"> Kamerahalterung PMAX-1100 Gehäusehalterung PMAX-1101