

Preisliste 2011



American Dynamics™

Listenpreise

CHF inkl. MWST
gültig ab 01. Juni 2011
bis auf Widerruf

Videoüberwachung

SpeedDome-Kameras / Fixdomekameras
Harddiskrekorder / IP Rekorder
Videokreuzschienen / Quadranten
Multiplexer / Monitore



IP CCTV

VIDEO - AUDIO - ZUTRITT

IP CCTV GmbH
Marthalerstrasse 5
CH-8447 Dachsen
Switzerland

Phone: +41 (0)52 659 62 22
Fax: +41 (0)52 659 62 27
Website: <http://www.ipcctv.ch>
Email: info@ipcctv.ch

Kurzbeschreibung

*** Permanente Nutzung von Objektiv, Pan/tilt Motoren, durch "Autopan" oder "Touren" schliessen die Garantiezeit von 24 Monaten aus

SpeedDome Ultra 8 Tag/Nacht


ADSDU835P	SpeedDome 8, 1/4" Farbkamera: 0.24 lx, F/1.4, 540TVL, 3.4-119.0 mm Zoom (optisch), 12-fach digital, 0.25-100°/Sek man., 220°/Sek Pos, AD UTC ohne Anschlusssockel		2'775.--
ADSDU835IOP	wie zu zuvor, jedoch mit Anschlusssockel ADSDUIOB		2'940.--
ADSDU835IOP-5D	wie ADSDU835IOP, jedoch 5 Stk.	Cost Saving Bulk Purchase	12'490.--
ADSDU835IOP-10D	wie ADSDU835IOP, jedoch 10 Stk.	Cost Saving Bulk Purchase	23'510.--

***24 Monate Garantie

SpeedDome Ultra 8


ADSDU822P	SpeedDome 8, 1/4" Farbkamera: 0.3 lx, F/1.6, 470TVL, 4-88mm Zoom (optisch), 11-fach digital, 0.25-100°/Sek man., 220°/Sek Pos. ohne Anschlusssockel		2'325.--
ADSDU822IOP	wie zu zuvor, jedoch mit Anschlusssockel ADSDUIOB		2'475.--
ADSDU822IOP-5D	wie ADSDU822IOP, jedoch 5 Stk.	Cost Saving Bulk Purchase	11'140.--
ADSDU822IOP-10D	wie ADSDU822IOP, jedoch 10 Stk.	Cost Saving Bulk Purchase	22'280.--

***24 Monate Garantie

SpeedDome Optima (LT), Farbe


RASELHS-1	SpeedDome®Optima, 1/4"; 1,5 lx, F/1.6, 470TVL, 4-88mm Zoom, 4-fach digital, inkl. Deckeneinbauegeh., getönt	Für heruntergeh. Decken	1'610.--
RASELPS-1	SpeedDome®Optima, 1/4"; 1,5 lx, F/1.6, 450TVL, 4-88mm Zoom, inkl. Aufbauegehäuse, getönt	Innenanwendung	1'610.--
RASOPPS-1	SpeedDome®Optima, 1/4"; 1,5 lx, F/1.6, 470TVL, 4-88mm Zoom, 4-fach digital, inkl. Aufbauegehäuse, getönt	Aussenanwendung	1'925.--
RASOPPC-1	SpeedDome®Optima, 1/4"; 1,5 lx, F/1.6, 470TVL, 4-88mm Zoom, 4-fach digital, inkl. Aufbauegehäuse, klar	Aussenanwendung	1'925.--

***24 Monate Garantie

SpeedDome Gehäuse (SpeedDome Ultra 8)


ADSDUHOVC	Aussengehäuse zu SpeedDome, IP66, 20-30VAC, 4 Alarめingänge, klare Abdeckung	inkl. Anschlusssockel	675.--
ADSDUHOVRC	do, jedoch mit Gitterschutzkorb	inkl. Anschlusssockel	1'115.--
ADSDUHOVS	Aussengehäuse zu SpeedDome, IP66, 20-30VAC, 4 Alarめingänge, getönte Abdeckung	inkl. Anschlusssockel	675.--
ADSDUHOVRS	do, jedoch mit Gitterschutzkorb	inkl. Anschlusssockel	1'115.--
ADSDUPIHC	Innengehäuse zu SpeedDome, transparente Abdeckung	ohne Anschlusssockel	290.--
ADSDUPIVRC	do, jedoch mit Gitterschutzkorb	ohne Anschlusssockel	725.--
ADSDUPIHS	Innengehäuse zu SpeedDome, getönte Abdeckung	ohne Anschlusssockel	290.--
ADSDUPIVRS	do, jedoch mit Gitterschutzkorb	ohne Anschlusssockel	725.--

***24 Monate Garantie

SpeedDome Netzgeräte / Anschlussboxen / Halterungen


RJ1SNUD-1	Anschlussbox und Netzgerät, SensorNet, für 1 Dome® Aussengehäuse, mit Blitzschutz	IP-65 (SDII - VIII)	645.--
RJ856UD-1	Anschlussbox und Netzgerät, RS422, für 1 Dome® Aussengehäuse, mit Blitzschutz	IP-65 (SDII - VIII)	645.--
RJ6SN	Anschlussbox und Netzgerät, Innenanwendung, SensorNet, für 6 Dome®, Netzteil für 2 RHODUL, mit Blitzschutz		635.--
RJ860AP1	Anschlussbox und Netzgerät, Innenanwendung, für 10 Dome		1'390.--
2107-0006-01	Cinch Jones Stecker für RJ860AP 10-position J-Box		11.--
603.014.039	Netzteil IP66, 230VAC > 24VAC / 2.5A	IP-66	225.--
ADSDUIOB	Twist Lock-Anschlusssockel zu Domekameras, mit 4 Alarm I/O (Anschlüsse auf Socket)	für SpeedDome 8	175.--
0300-0914-03	Netzteil für Dome Innenanwendung, 230VAC>24/17/12VAC, 47VA		60.--
220331	Netzteil für Dome Innenanwendung, 230VAC>24VAC, 1.7A		78.--



RHOPN	Deckenhalterung, Aussenanwendung		160.--
RHOWPA	Mastmontageadapter, Aussenanwendung, ohne erforderliche Wandhalterung		162.--
RHOTR	Dachständer für Wand- oder Geländemontage		295.--
ROTRF	Adapter zur Montage des RHOTR direkt auf den Boden		245.--
RHOSW	Wandhalterung kurz, inkl Endkappe ROENDC		192.--
RHOLW	Wandhalterung lang, inkl Endkappe ROENDC		200.--
RHOWCA	Eckmontageadapter, Aussenanwendung		110.--
RHIUAB	einstellbarer Montagesatz für nicht standardmässige Rasterdecken	RHIUTH erforderlich	185.--
RHIUCM	Wand-Eckbefestigung		75.--
RHIUTH	Deckenmontagegehäuse		132.--
RHIULWM	Wandhalterung, Länge 60cm		225.--
RHIUIBM	I-Träger-Fassungsbaugruppe, zum Herunterhängen von Domekameras innen, exkl. 1.5" Rohr		140.--
ADSDUCLR	Abdeckkuppel, klar, zu RHIUTH		145.--
ADSDUSLV	Abdeckkuppel, silberfarbig, zu RHIUTH	f-stop 1.5 - 2.0	218.--
ADSDUSMK	Abdeckkuppel, getönt, zu RHIUTH	f-stop 0.5	145.--
ADSDUGLD	Abdeckkuppel, goldfarbig, zu RHIUTH	f-stop 1.5 - 2.0	245.--

***24 Monate Garantie

SpeedDome Bedienung


ADTT16BE	TouchTracker Bedieneinheit für bis zu 64 SpeedDome, Multiplexer QUEST & Intellex kompatibel		995.--
ADACSNET	Steuert SpeedDome über einen PC oder Intellex mit allen Funktionen eines TouchTrackers		460.--

***24 Monate Garantie

SensorRail III, SpeedDome-System auf Schiene


Sensorrail	Preis auf Anfrage		
------------	-------------------	--	--

Fixkameras und Zubehör

Discover Dome Fixdomekameras antivandal, Einbauversion oder Aufbaumontage, IP-66



ADCDEH2606CP	1/3" Fixdome: 0.65 lx (50IRE) 540 TVL; Night-Saver, 12VDC/24VAC; BLC, 2.6 ... 6mm DD-Varioobjektiv (106.0° ... 47.6°)	Klare Kuppel	345.--
ADCDEH0309CP	1/3" Fixdome: 0.65 lx (50IRE) 540 TVL; Night-Saver, 12VDC/24VAC; BLC, 3 .. 9mm DD-Varioobjektiv (90.0° ... 31.8°)	Klare Kuppel	305.--
ADCDH0922CP	1/3" Fixdome: 0.65 lx (50IRE) 540 TVL; Night-Saver, 12VDC/24VAC; BLC, 9 .. 22mm DD-Varioobjektiv (30.7° ... 14.1°)	Klare Kuppel	295.--
ADCDEH2606TP	1/3" Fixdome: 0.65 lx (50IRE) 540 TVL; Night-Saver, 12VDC/24VAC; BLC, 2.6 ... 6mm DD-Varioobjektiv (106.0° ... 47.6°)	Getönte Kuppel	345.--
ADCDEH0309TP	1/3" Fixdome: 0.65 lx (50IRE) 540 TVL; Night-Saver, 12VDC/24VAC; BLC, 3 .. 9mm DD-Varioobjektiv (90.0° ... 31.8°)	Getönte Kuppel	305.--
ADCDH0922TP	1/3" Fixdome: 0.65 lx (50IRE) 540 TVL; Night-Saver, 12VDC/24VAC; BLC, 9 .. 22mm DD-Varioobjektiv (30.7° ... 14.1°)	Getönte Kuppel	295.--

Tag/Nacht Discover Dome Fixdomekameras antivandal, Einbau oder Aufbaumontage, IP-66



ADCDT2910CP	1/3" Fixdome: 0.65 lx (50IRE) 540 TVL Farbe, 570 TVL schwarzweiss; 12VDC/24VAC; BLC, 2.9 ... 10mm DD-Varioobjektiv (94.6° ... 28.8°)	Klare Kuppel	445.--
ADCDT0922CP	1/3" Fixdome: 0.65 lx (50IRE) 540 TVL Farbe, 570 TVL schwarzweiss; 12VDC/24VAC; BLC, 9 ... 22mm DD-Varioobjektiv (30.7° ... 14.1°)	Klare Kuppel	455.--
ADCDT2910TP	1/3" Fixdome: 0.65 lx (50IRE) 540 TVL Farbe, 570 TVL schwarzweiss; 12VDC/24VAC; BLC, 2.9 ... 10mm DD-Varioobjektiv (94.6° ... 28.8°)	Getönte Kuppel	445.--
ADCDT0922TP	1/3" Fixdome: 0.65 lx (50IRE) 540 TVL Farbe, 570 TVL schwarzweiss; 12VDC/24VAC; BLC, 9 ... 22mm DD-Varioobjektiv (30.7° ... 14.1°)	Getönte Kuppel	455.--

WDR Discover Dome Fixdomekameras antivandal, Einbauversion oder Aufbaumontage, IP-66



ADCDW2606CU	1/3" PIXIM Fixdome: 0.95 lx (50IRE) 504+ TVL; WDR, OSD, Night-Saver, 12VDC/24VAC; BLC, 2.6 ... 6mm DD-Vario (106° ... 47.6°)	Klare Kuppel	420.--
ADCDW0309CU	1/3" PIXIM Fixdome: 0.95 lx (50IRE) 504+ TVL; WDR, OSD, Night-Saver, 12VDC/24VAC; BLC, 3 .. 9mm DD-Vario (90° ... 31.8°)	Klare Kuppel	420.--
ADCDW0922CU	1/3" PIXIM Fixdome: 0.95 lx (50IRE) 504+ TVL; WDR, OSD, Night-Saver, 12VDC/24VAC; BLC, 9 .. 22mm DD-Vario (30.7° ... 14.1°)	Klare Kuppel	510.--
ADCDW2606PU	1/3" PIXIM Fixdome: 0.95 lx (50IRE) 504+ TVL; WDR, OSD, Night-Saver, 12VDC/24VAC; BLC, 2.6 ... 6mm DD-Vario (106° ... 47.6°)	Getönte Kuppel	420.--
ADCDW0309PU	1/3" PIXIM Fixdome: 0.95 lx (50IRE) 504+ TVL; WDR, OSD, Night-Saver, 12VDC/24VAC; BLC, 3 .. 9mm DD-Vario (90° ... 31.8°)	Getönte Kuppel	420.--
ADCDW0922PU	1/3" PIXIM Fixdome: 0.95 lx (50IRE) 504+ TVL; WDR, OSD, Night-Saver, 12VDC/24VAC; BLC, 9 .. 22mm DD-Vario (30.7° ... 14.1°)	Getönte Kuppel	510.--

ADCDDRONE	Discover Dome, Altrappe	Getönte Kuppel	110.--
-----------	-------------------------	----------------	--------

Zubehör Discover Dome antivandal

ADCDMWALL	Wandhalterung zu Discover Dome mit Pendelaufsatz	94.--
ADCDMPEND	Pendelaufsatz mit 3/4" Gewinde zu Discover Dome	53.--
ADCDMCRNR	Eckhalterung zu Discover Dome	205.--
ADCWBTRC	Transparente Domekuppel zu Pendelaufsätze	53.--
ADCWBTRT	Getönte Domekuppel zu Pendelaufsätze	53.--
ADCDSLCL	Servicekabel zu Discoverdome	11.--

Discover Dome Fixdomekameras, Aufbaumontage, Innenanwendung



ADCIEH2606CP	1/3" Fixdome: 0.65 lx (50IRE) 540 TVL; Night-Saver, 12VDC/24VAC; BLC, 2.6 ... 6mm DD-Varioobjektiv (106.0° ... 47.6°)	Klare Kuppel	295.--
ADCIEH0309CP	1/3" Fixdome: 0.65 lx (50IRE) 540 TVL; Night-Saver, 12VDC/24VAC; BLC, 3 .. 9mm DD-Varioobjektiv (90.0° ... 31.8°)	Klare Kuppel	240.--
ADCIEH0922CP	1/3" Fixdome: 0.65 lx (50IRE) 540 TVL; Night-Saver, 12VDC/24VAC; BLC, 9 .. 22mm DD-Varioobjektiv (30.7° ... 14.1°)	Klare Kuppel	265.--
ADCIEH2606TP	1/3" Fixdome: 0.65 lx (50IRE) 540 TVL; Night-Saver, 12VDC/24VAC; BLC, 2.6 ... 6mm DD-Varioobjektiv (106.0° ... 47.6°)	Getönte Kuppel	295.--
ADCIEH0309TP	1/3" Fixdome: 0.65 lx (50IRE) 540 TVL; Night-Saver, 12VDC/24VAC; BLC, 3 .. 9.5mm DD-Varioobjektiv (74.2° ... 30°)	Getönte Kuppel	240.--
ADCIEH0922TP	1/3" Fixdome: 0.65 lx (50IRE) 540 TVL; Night-Saver, 12VDC/24VAC; BLC, 9 .. 22mm DD-Varioobjektiv (30.7° ... 14.1°)	Getönte Kuppel	265.--

Fixkameras, hochauflösend



ADCSHR0230P	1/3" Farbkamera, 540 TV-Linien, 0,7 Lux bei F:1,2, 0,5 Lux mit Night-Saver, DD oder VS, BLC, 230VAC	290.--
ADCSHR2412P	1/3" Farbkamera, 540 TV-Linien, 0,7 Lux bei F:1,2, 0,5 Lux mit Night-Saver, DD oder VS, BLC, 12VDC/24VAC	290.--
ADCTDN0230P	1/3" Tag/Nacht-Kamera, 540 TV-Linien, 0,4 Lux bei F:1,2, 0,02 Lux s/w, IR-Cutfilter, DD oder VS, OSD, 4-Zonen BLC, 230VAC	370.--
ADCTDN2412P	1/3" Tag/Nacht-Kamera, 540 TV-Linien, 0,4 Lux bei F:1,2, 0,02 Lux s/w, IR-Cutfilter, DD oder VS, OSD, 4-Zonen BLC, 12VDC/24VAC	370.--

TFT Monitore



TFT Videomonitor

ADMNLCD20	LCD 20" Flat Monitor Video (800x600) Y/C, 2 x Composite BNC, 16ms, 480:1, 500 cd/m², schwarz	1'425.--
ADMNLCD20W	LCD 20" Flat Monitor Video (800x600) Y/C, 2 x Composite BNC, 16ms, 480:1, 500 cd/m², weiss	1'425.--
ADMNLCD20RK	LCD 20" Flat Monitor Video (800 x 600) Y/C, 2 x Composite BNC, 16ms, 480:1, 500 cd/m², Rackmontage	1'425.--

HDVR Hybrid-Netzwerkrekorder

36 Monate Garantie, ohne Software



Technische
Bezeichnung
Désignation
technique

Kurzbeschreibung

Bemerkung

Listenpreis
CHF
inkl. MwSt
Prix de vente
CHF
incl TVA

HDVR Hybridrekorder (Hardware und Software)

ADHD160100	16 analoge H.264 / MJPEG Kameraeingänge, durchschlauubar, 704 x 576 Pixel Auflösung, 25 Bilder/s/Kamera, 16 Kanal Audio, 8 Lizenzen für H.264/MPEG-4/MJPEG Multimegapixel Netzwerkkameras, 2x Giga-Ethernet, RS485/422 Domeststeuerung, Fernzugriff über Clientssoftware oder Internet Explorer, Firefox, Safari, Opera, Google Chrome Mobile Client für iPhone, iPod Touch, iPad, BlackBerry, Windows Mobile OS 1TB Speicher intern, DVR-RW Brenner, 6 x USB, 19" 2HE Gehäuse		7'750.--
ADHD160200	ADHD160100, jedoch interne Speicherkapazität 2 TB		8'130.--
ADHD160300	ADHD160100, jedoch interne Speicherkapazität 3 TB		8'480.--
ADHD160400	ADHD160100, jedoch interne Speicherkapazität 4 TB		8'850.--
ADHD16R300	ADHD160100, jedoch interne Speicherkapazität 3 TB netto, RAID-5		10'475.--
ADHD320200	32 analoge H.264 / MJPEG Kameraeingänge, durchschlauubar, 704 x 576 Pixel Auflösung, 25 Bilder/s/Kamera, 32 Kanal Audio, 8 Lizenzen für H.264/MPEG-4/MJPEG Multimegapixel Netzwerkkameras, 2x Giga-Ethernet, RS485/422 Domeststeuerung, Fernzugriff über Clientssoftware oder Internet Explorer, Firefox, Safari, Opera, Google Chrome Mobile Client für iPhone, iPod Touch, iPad, BlackBerry, Windows Mobile OS 2TB Speicher intern, DVR-RW Brenner, 6 x USB, 19" 4HE Gehäuse		10'850.--
ADHD320400	ADHD320200, jedoch interne Speicherkapazität 4 TB		11'550.--
ADHD320600	ADHD320200, jedoch interne Speicherkapazität 6 TB		12'280.--
ADHD320800	ADHD320200, jedoch interne Speicherkapazität 8 TB		13'365.--
ADHD32R600	ADHD320200, jedoch interne Speicherkapazität 6 TB netto, RAID-5		15'260.--
ADSHIP01	Zusätzliche Kameralizenz, Preis pro 1 Kameralizenz	Preis per Kameralizenz	225.--

VideoEdge® NVR IP / Netzwerkrekorder

36 Monate Garantie, ohne Software



Technische
Bezeichnung
Désignation
technique

Kurzbeschreibung

Bemerkung

Listenpreis
CHF
inkl. MwSt
Prix de vente
CHF
incl TVA

VideoEdge® NVR Bundle (Hardware und Software)

ADVE40R01D710	16 Kanal VideoEdge® NVR Netzwerkrekorder Bundle, Server Dell® D710, 19" 2 Höheneinheiten, Quad Core Intel Xeon CPU, 4 GB DDR2 RAM, 4 x Gigabit Ethernet NICs, 1TB SAS Bootdrive, redundant PSU, PERC6 hard drive controller, LINUX OS, interne Speicherkapazität 1.0 TB (SAS), vorkonfiguriert und lizenziert		8'140.--
ADVE40R03D710	wie ADVE40R01D710, jedoch interne Speicherkapazität 3.0 TB		9'695.--
ADVE40R05D710	wie ADVE40R01D710, jedoch interne Speicherkapazität 3.0 TB		10'725.--
ADVE40R10D710	wie ADVE40R01D710, jedoch interne Speicherkapazität 10.0 TB		12'795.--
ADVE40S01	Zusätzliche Kameralizenz, Preis pro 1 Kameralizenz	Preis per Kameralizenz	235.--



Client- / Managementsoftware zu VideoEdge® NVR Software (ohne Hardware)

ADVC10S05	Victor, Sitemanager/Clientssoftware für den Fernzugriff auf 5 VideoEdge® NVR Netzwerkrekorder und Intellex	für Windows XP	2'750.--
-----------	--	----------------	----------

VideoEdge® IP-Encoder



ADEIP4	4 Kanal IP Encoder, 25 Bilder / Sekunde @ 4CIF je Kamera, ACC Kompression, 4 Alarmeingänge, Textstreameingang, integrierter Webserver, kompatibel mit Intellex IP 4.20 und VideoEdge® NVR, Power over Ethernet		1'610.--
ADEIP4PS	wie ADEIP4, jedoch mit Universalhelzteil		1'675.--
ADEIP4RM	Rackmontageset für 2 x ADEIP4 und ADEIP4PS		80.--
ADEIP4WM	Wandmontageset für ADEIP4 und ADEIP4PS		80.--

Intellex Harddiskrekorder

24 Monate Garantie, ohne Software



Technische
Bezeichnung
Désignation
technique

Kurzbeschreibung

Bemerkung

Listenpreis
CHF
inkl. MwSt
Prix de vente
CHF
incl TVA

Intellex LT, Digital Video Rekorder, Win XP Pro, Version 4.3



ADD400LTPV050LCD	4 Kameraeingänge, 500GB HDD, CD-RW für Bildexport, 1 Alarmein- und Ausgang pro Kamera, 100 Bilder/s 4CIF, 1 Kanal Audio, SVGA und BNC-Ausgang, SmartSearch, Remotemanagement und Bedienung, max. 60s Voralarm, Covert Kamera, GUI für Domesteuerung, 100/1000Mps LAN, inkl. 1 Stk. Networkclient 4.3, 17" Monitor		2'800.--
ADD400LTPV050LX5	wie ADD400LTPV050-LDC, jedoch 5 Stk.	Cost Saving Bulk Purchase	12'875.--
ADD800LTPV050LCD	wie ADD400LTPV050-LCD, jedoch mit 8 Kameraeingängen		4'195.--
ADD800LTPV050LX5	wie ADD800LTPV050-LCD, jedoch 5 Stk.	Cost Saving Bulk Purchase	18'895.--
ADD800LTPV100LCD	wie ADD400LTPV050-LCD, jedoch mit 8 Kameraeingängen und 1 x 1000GB Harddisk		4'975.--
ADD800LTPV100LX5	wie ADD800LTPV100-LCD, jedoch 5 Stk.	Cost Saving Bulk Purchase	23'395.--
ADD600LTPV050LCD	wie ADD400LTPV050-LCD, jedoch mit 16 durchschleifbaren Kameraeingängen und zus. BNC Spot Ausgang		4'665.--
ADD600LTPV050LX5	wie ADD600LTPV050-LCD, jedoch 5 Stk.	Cost Saving Bulk Purchase	21'125.--
ADD600LTPV200LCD	wie ADD600LTPV050-LCD, jedoch mit 2 x 1000GB Harddisk		6'350.--
ADD600LTPV200LX5	wie ADD600LTPV200-LCD, jedoch 5 Stk.	Cost Saving Bulk Purchase	29'895.--



Intellex DVMS Digital Video Rekorder, Win XP Pro, Version 4.3, Premier



ADD800DVPV050LCD	8 Kameraeingänge, 500GB HDD, DVD+RW für Bildexport, 8 Alarmein- und Ausgänge, 200 Bilder/s 4CIF, 1 Kanal Audio, SVGA und BNC-Ausgang Live/Wiedergabe, SmartSearch, Remotemanagement und Bedienung, Email-Notification, Videoanalysetool (Größen- und Richtungsabhängiger Bewegungssensor), einstellbare Bildrate je Kamera, Mehrfachbildwiedergabe, Covert Kamera, GUI für Domesteuerung, 10/100Mps LAN, FireWire, inkl. 1 Stk. Networkclient 4.3		5'995.--
ADD800DVPV050LX5	wie ADD800DVPV050LDC, jedoch 5 Stk.	Cost Saving Bulk Purchase	26'995.--
ADD800DVPV100LCD	wie ADD800DVPV050LCD, jedoch mit 1000GB Harddisk		6'495.--
ADD800DVPV100LX5	wie ADD800DVPV100LCD, jedoch 5 Stk.	Cost Saving Bulk Purchase	29'195.--
ADD600DVPV050LCD	16 Kameraeingänge (Loop), 500GB HDD, DVD+RW für Bildexport, 16 Alarmein- und Ausgänge, 200 Bilder/s 4CIF, 1 Kanal Audio, SVGA und 2 x BNC-Ausgang (Live/Wiedergabe und Call/Spot), SmartSearch, Remotemanagement und Bedienung, Videoanalysetool (Größen- und Richtungsabhängiger Bewegungssensor), einstellbare Bildrate je Kamera, Mehrfachbildwiedergabe, Covert Kamera, GUI für Domesteuerung, 17" Monitor, inkl. 1 Stk. Networkclient 4.2		7'625.--
ADD600DVPV050LX5	wie ADD600DVPV050LDC, jedoch 5 Stk.	Cost Saving Bulk Purchase	34'195.--
ADD600DVPV100LCD	wie ADD600DVPV050LCD, jedoch mit 1 x 1000GB Harddisk		8'125.--
ADD600DVPV100LX5	wie ADD600DVPV100LDC, jedoch 5 Stk.	Cost Saving Bulk Purchase	36'295.--
ADD600DVPV200LCD	wie ADD600DVPV050LCD, jedoch mit 2 x 1000GB Harddisk		8'595.--
ADD600DVPV100LX5	wie ADD600DVPV200LDC, jedoch 5 Stk.	Cost Saving Bulk Purchase	36'495.--
ADD6R0DVPV050LCD	wie ADD600DVPV050LCD, jedoch im 19" Gehäuse		7'625.--
ADD6R0DVPV050LX5	wie ADD6R0DVPV050LDC, jedoch 5 Stk.	Cost Saving Bulk Purchase	34'195.--
ADD6R0DVPV100LCD	wie ADD6R0DVPV050LCD, jedoch mit 2 x 500GB Festplatte		8'125.--
ADD6R0DVPV100LX5	wie ADD6R0DVPV100LDC, jedoch 5 Stk.	Cost Saving Bulk Purchase	36'295.--
ADD6R0DVPV150LCD	wie ADD6R0DVPV050LCD, jedoch mit 3 x 500GB Festplatte		8'995.--
ADD6R0DVPV150LX5	wie ADD6R0DVPV150LDC, jedoch 5 Stk.	Cost Saving Bulk Purchase	40'795.--



Intellex ULTRA Digital Video Rekorder, Win XP Pro, Version 4.3



ADD600ULPV100LCD	16 Kameraeingänge, 1000GB HDD, DVD+RW für Bildexport, 16 Alarmein- und Ausgänge, 400 Bilder/s 4CIF, 1 Kanal Audio, SVGA und BNC-Ausgang Live/Wiedergabe, SmartSearch, Remotemanagement und Bedienung, Mehrfachbildwiedergabe, Covert Kamera, GUI für Domesteuerung, 2x Gigabyte-LAN, inkl. 1 Stk. Networkclient 4.2		9'595.--
ADD600ULPV200LCD	wie ADD600ULPV100LCD, jedoch mit 2 x 1000GB SATA Festplatte		10'595.--
ADD600ULPV300LCD	wie ADD600ULPV100LCD, jedoch mit 3 x 1000GB SATA Festplatte		11'595.--
ADD600ULPV400LCD	wie ADD600ULPV100LCD, jedoch mit 4 x 1000GB SATA Festplatte		12'595.--
ADD600URPV300LCD	wie ADD600ULPV100LCD, jedoch mit 4 x 1000GB SATA Festplatte, RAID-5, 3.0 TB Nettokapazität		14'250.--
ADRSS030TBH	DAS/NAS RAID-Storage zu Intellex Ultra, 12 Drives à 250GB, Total 3,0 TB, 2 Giga-LAN, 19" 2 HE	iSCSI Protocoll	10'425.--
ADRSS060TBH	DAS/NAS RAID-Storage zu Intellex Ultra, 12 Drives à 500GB, Total 6,0 TB, 2 Giga-LAN, 19" 2 HE	iSCSI Protocoll	14'540.--
ADRSS090TBH	DAS/NAS RAID-Storage zu Intellex Ultra, 12 Drives à 750GB, Total 9,0 TB, 2 Giga-LAN, 19" 2 HE	iSCSI Protocoll	17'395.--
ADRSS120TBH	DAS/NAS RAID-Storage zu Intellex Ultra, 12 Drives à 1000GB, Total 12,0 TB, 2 Giga-LAN, 19" 2 HE	iSCSI Protocoll	19'925.--



Intellex IP, Digital Video Rekorder, Version 4.3

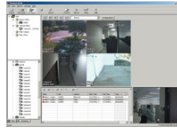
ADDIPV100	16 Kanal, SATA 1000Gb HD, DVD-RW, 400 Bilder/s, 2 x GigaByte Netzwerk-Anschluss, Audio	inkl. ADDSN42	5'995.--
ADDIPV200	do, jedoch mit 1 x 2000GB Harddisk	inkl. ADDSN42	6'995.--
ADDIPV400	do, jedoch mit 2 x 2000GB Harddisk	inkl. ADDSN42	8'995.--

Hinweis:

Die Verwendung einer unterbrechungsfreien Stromversorgung (UPS) wird als Standardverfahren dringend empfohlen, um einsatzkritische Computersysteme vor Stromschwankungen zu schützen, die Datenverluste verursachen können.

Technische
 Bezeichnung
*Désignation
 technique*

Kurzbeschreibung


Intellex Software

ADDSN43	Intellex Network Client V4.3, Audio, Remotetext, Domesteuerung	545.--
ADDSN43UL	Intellex Cooperate Network-Client Lizenz für unlimitierte Anzahl Intellex Geräte	8'015.--
ADDSPM43U10	Intellex Policymanager, Sicherheitsverwaltungssoftware von max. 10 Intellex-Geräten, USB Donggle	1'160.--
ADDSPM43U25	do., jedoch für max. 25 Intellex Geräte	2'210.--
ADDSPM43UUL	do., jedoch für unlimitierte Anzahl Intellex Geräte	10'340.--
ADDSAM43U10	Intellex Archivmanager, zur automatischen externen Datensicherung von max. 10 Intellex-Geräten, USB Donggle	1'160.--
ADDSAM43U25	do., jedoch für max. 25 Intellex Geräte	2'210.--
ADDSAM43UUL	do., jedoch für unlimitierte Anzahl Intellex Geräte	10'340.--
ADDSNCSI	Network Client SnapIn-Manager, Lizenz	1'080.--
ADDSNCVMK	Zusatzsoftware-Lizenz zu Network Client für Virtual Matrix/Tastatur	1'080.--
ADDSNCVMKUL	Zusatzsoftware unlimitierte Lizenz zu Network Client für Virtual Matrix/Tastatur	14'765.--
ADDSNCICB	Zusatzsoftware-Lizenz zu Network Client für Incident Clip Builder	1'080.--
ADDSNCICBUL	Zusatzsoftware unlimitierte Lizenz zu Network Client für Incident Clip Builder	14'765.--
ADACKBPC2000	Tastaturzubehör, Tastatur- PC-Verbindungssatz, für Tastaturen der AD2000-Reihe (erfordert ADDSN40 und ADDSNCVMK)	60.--
ADACKBPCMPCC	Tastaturzubehör, Tastatur- PC-Verbindungssatz, für MegaPower ControlCenter-Tastaturen (erfordert ADDSN40 und ADDSNCVMK)	64.--

Intellex Zubehör


DVRM-01	Intellex Einbauszatz für Intellex DVMS und Intellex LT, 19" 5 Höheneinheiten	210.--
UHRM09	Abgesetzte BNC Anschlussplatte zu Intellex DVMS und LT 16-Kanalversion, 19" 4 Höheneinheiten	282.--
ADACSNET	Steuert SpeedDome über einen PC oder Intellex mit allen Funktionen eines TouchTrackers	455.--
RDVEXP01	Intellex USB/RS-232-Adapter mit 4 RS-232-Anschl. inkl. Kabel	174.--


TVRS Harddiskrekorder

TVRS04000	Harddiskrekorder, H264, 4 Kameraeingänge, ohne HDD, 1 Alarmeingang pro Kamera, 1 Alarmausgang, Live Realtime @ FullD1, Aufzeichnung 100 Bilder/s @ CIF, 1 Kanal Audio, Remotemanagement und Bedienung, Bewegungssensor, USB, 10/100Mps LAN, VGA-Ausgang, BNC Main- und Callmonitorausgang, Remotesoftware	360.--
TVRS04050	wie TVRS04000, jedoch mit 500GB RE-3 Edition Festplatte	665.--
TVRS04100	wie TVRS04000, jedoch mit 1'000GB RE-3 Edition Festplatte	725.--


TVR Harddiskrekorder

TVR04050	Harddiskrekorder, H264, 4 Kameraeingänge, 500GB HDD, 1 Alarmeingang pro Kamera, 1 Alarmausgang, Live Realtime @ FullD1, Aufzeichnung 100 Bilder/s @ CIF, 25 Bilder/s @ 4CIF, 4 Kanal Audio, Remotemanagement und Bedienung, Bewegungssensor, RS232/485, USB, 10/100Mps LAN, VGA-Ausgang, BNC Main- und Callmonitorausgang, Remotesoftware	1'250.--
TVR04100	wie TVR04025, jedoch mit 1'000GB RE-3 Edition Festplatte	1'560.--
TVR08025	Harddiskrekorder, H264, 8 Kameraeingänge, 500GB HDD, 1 Alarmeingang pro Kamera, 1 Alarmausgang, Live Realtime @ FullD1, Aufzeichnung 200 Bilder/s @ CIF, 50 Bilder/s @ 4CIF, 8 Kanal Audio, Remotemanagement und Bedienung, Bewegungssensor, RS232/485, USB, 10/100Mps LAN, VGA-Ausgang, BNC Main- und Callmonitorausgang, Remotesoftware	1'720.--
TVR08100	wie TVR08025, jedoch mit 1'000GB RE-3 Edition Festplatte	2'050.--
TVR08200	wie TVR08025, jedoch mit 2'000GB RE-4 Edition Festplatte	2'595.--
TVR16050	Harddiskrekorder, H264, 16 Kameraeingänge, 500GB HDD, 1 Alarmeingang pro Kamera, 1 Alarmausgang, Live Realtime @ FullD1, Aufzeichnung 400 Bilder/s @ CIF, 100 Bilder/s @ 4CIF, 16 Kanal Audio, Remotemanagement und Bedienung, Bewegungssensor, RS232/485, USB, 10/100Mps LAN, VGA-Ausgang, BNC Main- und Callmonitorausgang, Remotesoftware	2'125.--
TVR16100	wie TVR16050, jedoch mit 1'000GB RE-3 Edition Festplatte	2'425.--
TVR16200	wie TVR160250, jedoch mit 2'000GB RE-4 Edition Festplatte	2'995.--
TVR16400	wie TVR160250, jedoch mit 2'000GB RE-4 Edition Festplatte	3'295.--

Videomatrix-Systeme



MegaPower48E

ADMP48-E	Kompakt-Videokreuzschiene, 48 Eingänge, 16 Ausgänge, 8 x RS232, 16 Alarmer, Videoloss, Macros	5'525.--
VR48KIT	19" Rackmontageset zu VR48	315.--

Satellitenkonfiguration bis 144 x 16 oder 288 x 8



MegaPowerLT

ADMPLT16-E	Kompakt-Videokreuzschiene, 16 Eingänge, 4 Ausgänge, RS232/485, 16 Alarmer, Sensornet, AD UTC Domeststeuerung	1'485.--
ADMPLT16C2	do, jedoch mit ControlCenter 200 Bedieneinheit	2'295.--
ADMPLT16C3	do, jedoch mit ControlCenter 300 Bedieneinheit	2'625.--
ADMPLT32	Kompakt-Videokreuzschiene, 32 Eingänge, 8 Ausgänge, RS232/485, 32 Alarmer, Sensornet, AD UTC Domeststeuerung	2'525.--
ADMPLT32C2	do, jedoch mit ControlCenter 200 Bedieneinheit	3'335.--
ADMPLT32C3	do, jedoch mit ControlCenter 300 Bedieneinheit	3'655.--



MegaPower® 3200

MegaPower 3200

ADMPRxxx-xxxP	Videokreuzschiene für max. 3'200 Videoausgänge, 256 Monitorausgänge, 128 Bedieneinheiten, Redundanter CPU optional.	Anfrage
---------------	---	---------

Zubehör Videomatrix-Systeme

Bedieneinheiten Standard

ADTTBE-GE	TouchTracker Bedienpult zu MegaPower3200, 48 und LT	RS232	1'490.--
AD2089-1	Bedienpult zu MegaPower3200, 48 und LT, Makroprogrammierung	RS232	2'075.--
AD2089R-1	do., jedoch für 19" Einbau	RS232	2'075.--



Bedieneinheit MegaPower ControlCenter

ADCC1100	MegaPower Control Center, LCD Bediendisplay, Joystick, 1000 Macros, inkl. MP1000SCA und MP1000PSU	RS232	2'575.--
MP1000SC3	Zusätzliche 3 Smartcards zur Speicherung von benutzerspezifischen Einstellungen		135.--
MP1000SCA	Administrator Smartcard zu ADCC1100		65.--
MP1000PSU	Zusätzliches Netzgerät zur Absetzung der ADCC1100 von der Videomatrix		140.--
MP1000CBL	Zusätzliches Kabel zur Absetzung der ADCC1100 von der Videomatrix		35.--
MP1000KMI	Zusätzliche Anschlussbox zur Absetzung der ADCC1100 von der Videomatrix		65.--



Bedieneinheit ControlCenter 200 & 300

ADCC0200	Control Center 200, Bediendisplay, 2-Achsen-Joystick, RS485/232, ohne Netzteil	zu Kreuzschiene	1'095.--
ADCC0300	Control Center 300, Bediendisplay, 3-Achsen-Joystick mit variabler Geschwindigkeit, RS485/232, ohne Netzteil	zu Kreuzschiene	1'495.--
ADCC0200P	Control Center 200, Bediendisplay, 2-Achsen-Joystick, RS485/232, mit Netzteil	zu Kreuzschiene	1'250.--
ADCC0300P	Control Center 300, Bediendisplay, 3-Achsen-Joystick mit variabler Geschwindigkeit, RS485/232, mit Netzteil	zu Kreuzschiene	1'625.--
ADCCACSP	Kit für zur Absetzung der ControlCenter 200 & 300, inkl. Netzteil		178.--



Zubehör Kreuzschiene

AD2096-1	Alarminterface 64 Eingänge, 19" 2 Höheneinheiten	1'275.--
AD2081-1	Port Expander, 1 x RS232 auf 4 x RS232	1'515.--
ADACSNETDP	Code Converter Sensornet >> 16 RS-422-Ausgänge, 19" 2 Höheneinheiten	840.--
AD2083-02C-1	Code Converter, AD Dataline/Machestercode >> 16 RS-422-Ausgänge, 19" 2 Höheneinheiten	1'315.--
ADULP-30	Matrix Looping Panel mit 76cm Kabel zu MP168 und MP1024, 32 BNC Buchsen, 19" 1 Höheneinhe	570.--
ADULP-96	Matrix Looping Panel mit 244cm Kabel zu MP168 und MP1024, 32 BNC Buchsen, 19" 1 Höheneinhe	710.--

Quadranten

Quadranten

Farbe



ADQUAD77-1	Quadrant, Umschalter, Farbe, 512x512 Pixel, Zeit- Datum und Titelgenerator, Alarm	460.--
ADQUAD87-1	Quadrant, Umschalter, Farbe, 1024x512 Pixel, Zeit- Datum und Titelgenerator, RS232, Alarm	795.--

ADTT16BE kompatibel

Zubehör

RM06	Rackmontageset 19", 1HE für 1 Quadrant ADQUAD	56.--
RM07	Rackmontageset 19", 1HE für 2 Quadranten ADQUAD	56.--

Zubehör



KVM-9005	Monitor / Tastatur / Mausverlängerung über KAT 5/6 bis 150m	345.--
AVE-9201	1 Port VGA Transmitter bis 150m über KAT/5	180.--
AVE-9200	1 Port VGA Receiver bis 150m über KAT/5	175.--

Allgemeine Leistungs- und Lieferbedingungen

1. Anwendung:

- (1) Alle unsere Leistungen unterliegen vollumfänglich diesen Bedingungen, soweit sie nicht ausdrücklich durch schriftliche Vereinbarungen abgeändert oder ergänzt worden sind.
- (2) Die Allgemeinen Geschäftsbedingungen der IP CCTV GmbH (nachfolgend IP CCTV) gelten als anerkannt, wenn der Vertragspartner nach Kenntnis und/oder Empfang der Verkaufs- und Lieferbedingungen Aufträge an IP CCTV erteilt oder Lieferungen der IP CCTV entgegennimmt.
- (3) Abweichende Bedingungen des Käufers, die IP CCTV nicht ausdrücklich anerkennt, sind unverbindlich, auch wenn ihnen nicht ausdrücklich widersprochen wurde.
- (4) Einbeziehung und Auslegung dieser Verkaufs- und Lieferbedingungen regeln sich ebenso wie Abschluss und Auslegung der Rechtsgeschäfte mit dem Käufer selbst ausschliesslich nach schweizerischem Recht.
- (5) Alle technischen Daten im Rahmen der Verkaufsabwicklung und der von uns geführten Verkaufsstatistik unterliegen der Datenverarbeitung.

2. Auftragserteilung:

Die Auftragserteilung gilt als Anerkennung unserer Geschäftsbedingungen. Unsere Angebote sind unverbindlich, und verpflichten uns nicht zu einer Lieferung. Unsere Geschäftsbedingungen gehen anderslautenden Konditionen, die vom Besteller übersandt wurden oder sich auf dessen Schriftstücken befinden, auf jeden Fall vor.

3. Preise:

Unsere Listenpreise verstehen sich in CHF inklusive MwSt. Es gelten die am Tag der Auftragserteilung gültigen Preise, unabhängig von Preissteigerungen- bzw. senkungen in der Zeit zwischen Auftragserteilung und Rechnungstellung.

4. Zahlungsbedingungen:

- (1) Zahlungen sind innert 30 Tagen nach Rechnungsdatum, rein netto ohne jeden Abzug zu leisten, auch wenn Teilleistungen fakturiert werden. Verzug tritt bei Mahnung nach Fälligkeit ein, jedenfalls 30 Tage nach Fälligkeit und Zugang einer Rechnung oder gleichwertigen Zahlungsaufforderung. Bei Überschreitung des Zahlungszieles ist der Kaufpreis - sofern nicht ein höherer Verzugszins nachgewiesen wird - mit 8 % über den Basiszinssatz zu verzinsen. Stundungsabreden werden im Verzugsfall hinfällig. Ferner ist IP CCTV berechtigt, von weiteren Verträgen mit dem Käufer zurückzutreten und alle Forderungen aus der Geschäftsverbindung mit einer Ankündigungsfrist vom einer Woche fällig zu stellen.
- (2) An uns gerichtete Forderungen des Kunden können nicht mit unseren Forderungen auf Bezahlung des Kaufpreises für die bestellten Produkte verrechnet werden.

5. Lieferung:

- (1) Der Versand erfolgt ab einem Fakturabtrag*** von CHF 500.- per DHL Swisspack auf Gefahr des Bestellers, innerhalb der Schweiz frei Haus, sofern die Lieferung an nur eine Lieferadresse gerichtet ist. Für Express- / Post- oder andere Kuriersendungen wird der entsprechende Zuschlag nach Aufwand verrechnet. Für Bestellungen unter CHF 500.- werden CHF 12.- Verpackungs- und Versandpauschale in Rechnung gestellt.
*** Bei Lieferung von Installationskabel, erfolgt die Verrechnung von Versandkosten, unabhängig vom Fakturabtrag, nach Aufwand.
- (2) Vorbehaltlich anderweitiger ausdrücklicher Vereinbarungen sind die Angaben über Lieferzeiten und Liefertermine unverbindlich und stehen unter dem Vorbehalt der vollständigen und rechtzeitigen Belieferung von IP CCTV durch den Vorlieferanten. Findet eine Selbstbelieferung nicht statt, besitzt IP CCTV ein Rücktrittsrecht. Von der ausbleibenden Selbstbelieferung wird IP CCTV den Käufer unverzüglich unterrichten und einen bereits gezahlten Kaufpreis unverzüglich erstatten.
- (3) Bei Versand der Waren steht IP CCTV die Wahl des Transportunternehmens sowie die Art des Transportmittels frei. Die Gefahr des zufälligen Unterganges oder der Verschlechterung geht mit Auslieferung an den Spediteur oder Frachtführer, spätestens jedoch mit Verlassen des Auslieferungslagers von IP CCTV über. Verzögert sich der Versand durch Umstände, die der Käufer zu vertreten hat, so geht die Gefahr bereits im Zeitpunkt der Versandbereitschaft auf den Käufer über.

6. Mängelrügen / Eigentumsvorbehalt, :

- (1) Der Besteller hat die Lieferung sofort zu prüfen und uns Beanstandungen betreffend Menge, Ausführung und Mängel der Lieferung innert 8 Tagen nach Warenerhalt schriftlich zu melden, andernfalls gilt die Lieferung als akzeptiert.
- (2) IP CCTV behält sich das Eigentum an den gelieferten Waren (nachstehend Vorbehaltsware) bis zur vollständigen Bezahlung vor. Der Eigentumsvorbehalt gilt für sämtliche, auch künftige und bedingte Forderungen sowie Nebenforderungen (Zinsen, Wechsel- und Finanzierungskosten usw.) aus der Geschäftsverbindung zwischen Käufer und IP CCTV. Der Eigentumsvorbehalt bezieht sich auch auf Forderungen aus früheren Lieferungen und unabhängig, ob vom Käufer Einzelleistungen bezahlt wurden.
- (3) Der Käufer ist berechtigt, die Vorbehaltsware im Rahmen eines ordnungsgemässen Geschäftsgangs zu veräussern. Eine Verpfändung, Sicherungsübereignung, Vermietung oder anderweitige Überlassung der Vorbehaltsware an Dritte sowie eine Veränderung, Verarbeitung, Vermischung oder Verbindung ist nur mit vorheriger schriftlicher Zustimmung von IP CCTV zulässig.
- (4) Im Falle der Weiterveräusserung von Vorbehaltsware tritt der Käufer alle sich hieraus ergebenden Ansprüche, einschliesslich etwaiger Ersatzansprüche wegen Verlustes oder Beschädigung bereits jetzt in voller Höhe an IP CCTV ab. IP CCTV nimmt diese Abtretung an.
- (5) Der Käufer ist zur Einziehung der an IP CCTV abgetretenen Forderungen im ordentlichen Geschäftsgang berechtigt, soweit er IP CCTV gegenüber seine Vertragspflichten erfüllt und sich insbesondere nicht im Verzug befindet. Die Einziehungsberechtigung kann von IP CCTV widerrufen werden, wenn sich die Vermögensverhältnisse beim Käufer wesentlich verschlechtern oder die Rechte von IP CCTV, insbesondere durch Pfändung anderer Gläubiger, gefährdet werden. In diesem Fall ist IP CCTV berechtigt, die Abnehmer von der Abtretung zu unterrichten und die Forderung selbst einzuziehen. Zur Abtretung der Forderung und dem Forderungsverkauf ist der Käufer nicht berechtigt.
- (6) Unabhängig vom Widerruf der Einziehungsberechtigung ist der Käufer auf Verlangen von IP CCTV jederzeit verpflichtet, unverzüglich eine genaue Aufstellung auszuhändigen, aus der sich Name und Anschrift der Abnehmer, Höhe der einzelnen Forderungen, die erzielten Verkaufserlöse sowie deren Bezahlung ergeben.
- (7) Soweit die Forderungen von IP CCTV gefährdet sind, insbesondere bei Liquidation und Konkurse Dritter ist der Käufer verpflichtet, den Eigentumsvorbehalt sowie die Sicherungsabtretung gegenüber seinen Käufern offenzulegen und diesen zur unmittelbaren Zahlung an IP CCTV zu veranlassen. Gleichzeitig hat er unverzüglich IP CCTV zu informieren und die für die Intervention notwendigen Unterlagen zu übersenden.
- (8) Der Käufer ist verpflichtet, während der Dauer des Eigentumsvorbehalts die Vorbehaltsware in ordnungsgemässen Zustand zu erhalten und die Vorbehaltsware gegen die üblichen Gefahren wie z.B. Feuer, Diebstahl und Wasser auf seine Kosten zu versichern. Die nach Gefahrübergang auf den Käufer festgestellten oder verursachten Schäden an der Vorbehaltsware sind IP CCTV unverzüglich schriftlich mitzuteilen. Der Käufer tritt hiermit seine Entschädigungsansprüche gegen Versicherungsunternehmen oder sonstigen Ersatzverpflichteten in Höhe des Fakturenwertes der Ware an IP CCTV ab. IP CCTV nimmt die Abtretung an.

7. Rücksendungen:

Rücksendungen werden nur auf Grund einer vorausgehender Vereinbarung angenommen. Nicht katalogmässige und / oder originalverpackte, nach besonderen Angaben gelieferte, wenig oder nicht mehr gangbare, unvollständige, sowie Waren in nicht mehr einwandfreiem Zustand können nicht gutgeschrieben werden. Entstehende Umtriebe werden bei Gutschrift mit mindestens 10% in Abzug gebracht, mindestens jedoch CHF 30.-. Software und Festplatten können nicht gutgeschrieben werden. Domekameras, Harddiskrekorder und andere PC-basierende Waren kann bei der Gutschrift bis 50% in Abzug gebracht werden, auch wenn dessen Lieferung weniger als 180 Tage zurückliegt.

Nicht gutgeschrieben werden:

- Waren, dessen Lieferung mehr als 180 Tage zurück liegt
- Waren, dessen Nettofakturabtrag unter CHF 25.- liegt
- Installationskabel mit Längen unter 15m
- Versandkosten, Mindermengenzuschläge, Gebühren und administrative Kosten jeglicher Art
- Sonderanfertigungen

8. Lieferfristen:

Lieferfristen beginnen erst nach definitiver Klarstellung des Auftrages. Diese sind ohne ausdrückliche, schriftliche Vereinbarung immer nur approximativ. Unvorhergesehene Ereignisse, die ausserhalb unseres Willens liegen, wie höhere Gewalt, Mobilmachung, Verkehrsunterbrechung, Streik in der eigenen Firma, wie bei Lieferanten und Unterpelieferanten, verspätete Anlieferung von Material und Bestandteilen, verlängern unsere Lieferfristen dementsprechend. Desgleichen sind wir berechtigt, unsere Liefertermine in dem Masse zu verlängern, als unsere Lieferanten dies uns gegenüber tun. Bei Lieferungsverzug ist die Stellung von Schadenersatzansprüchen uns gegenüber ausgeschlossen. Ebenso wenig gibt eine allfällige Überschreitung der Lieferfrist dem Besteller das Recht, vom Geschäft zurückzutreten oder den Auftrag zu annullieren.

9. Garantie / Gewährleistung:

(1) Auf den von uns gelieferten Waren übernehmen wir, ab Versanddatum für die Dauer von 12 Monaten eine Materialgarantie, sofern nichts anderes vereinbart. Innerhalb dieser Garantiezeit ersetzen wir defekte Teile, die nachweisbar nicht durch äussere Einwirkungen oder Falschmanipulationen zu Schaden gekommen sind, kostenlos. Entstandene Aufwände jeglicher Art, wie z.B. Arbeitsstunden zur Ersetzung von Waren während der Garantiezeit, werden nicht von der IP CCTV übernommen. Weitergehende Haftung, wie auch Ansprüche auf Schadenersatz, Minderung oder Abänderung wird wegbedungen. Für alle Ware die nicht aus unserer eigener Fabrikation stammen, gelten die jeweiligen Qualitäts- und Gewährleistungsgarantien der betreffenden Hersteller. Gewährleistungsansprüche auf Installationen können nur erhoben werden, sofern diese durch uns ausgeführt wurden.

(2) Kann der Mangel nicht innerhalb einer angemessenen Frist behoben werden oder ist die Nachbesserung oder Ersatzlieferung aus sonstigen Gründen als fehlergeschlagen anzusehen, kann der Käufer nach seiner Wahl Herabsetzung der Vergütung (Minderung) verlangen oder vom Vertrag zurücktreten. Von einem Fehlschlagen der Nachbesserung ist erst auszugehen, wenn:

- IP CCTV hinreichende Gelegenheit zur Nachbesserung oder Ersatzlieferung eingeräumt wurde, ohne dass der gewünschte Erfolg erzielt wurde,
- die Nachbesserung oder Ersatzlieferung seitens des Käufers ermöglicht wurde,
- die Nachbesserung von IP CCTV verweigert oder unzumutbar verzögert wird,
- begründete Zweifel hinsichtlich der Erfolgsaussichten bestehen oder eine Unzumutbarkeit aus sonstigen Gründen vorliegt.

(3) IP CCTV kann die Nacherfüllung verweigern, soweit der Käufer nicht eine Zahlung geleistet hat, die dem Wert der mangelhaften Ware entspricht.

(4) Die Mängelansprüche verjähren in einem Jahr seit Lieferung der Kaufsache. Die Gewährleistung entfällt, wenn der Kunde den Liefergegenstand fehlerhaft handhabt, Bedienungsanweisungen missachtet, von IP CCTV nicht zugelassene Betriebsmittel oder Anschlussgeräte verwendet oder von IP CCTV nicht autorisierte Eingriffe vornimmt.

(5) Rücksendungen von Ware im Fall von Mängelrügen sind nur mit vorheriger schriftlicher Zustimmung von IP CCTV zulässig und durch konkrete Bezugnahme auf die jeweilige Rechnung von IP CCTV und die Mängelrüge zu kennzeichnen.

(6) Sollte nach Prüfung des retournierten Artikels kein Mangel festgestellt werden und somit eine ungerechtfertigte Einsendung gegeben sein, erhebt IP CCTV eine Überprüfungspauschale in Höhe von CHF 40,- zzgl. MWST.

(7) Erklärungen, Ratschläge, Empfehlungen und Vereinbarungen hinsichtlich Verwendbarkeit, Kompatibilität und sonstiger Leistungsmerkmale, soweit sie über entsprechende Unterlagen (Prospekte, Preislisten usw.) hinausgehen, bedürfen zu ihrer Rechtswirksamkeit einer schriftlichen Bestätigung.

10. Nichtgewerbliche Kunden:

Alle von uns vertriebenen Waren, sind jeweils nur für den angegebenen Zweck geeignet und dürfen aus Sicherheitsgründen nicht zu anderen als den angegebenen eingesetzt werden. Wenn am Bestimmungszweck der Ware Zweifel bestehen, muss dieser bei der IP CCTV GmbH geklärt werden.

11. Recht:

Unsere Geschäftstätigkeit basiert ausschliesslich auf schweizerischem Recht. Erfüllungsort und Gerichtsstand ist Dachsen. Wir behalten uns vor, ohne schriftliche Mitteilung Typen und Preise zu ändern sowie Fabrikate zu wechseln.

IP CCTV GmbH
Marthalerstrasse 5
8447 Dachsen
Tel. +41 (0)52 659 62 22
Fax +41 (0)52 659 62 27
<http://www.ipcctv.ch>
<http://shop.ipcctv.ch>
info@ipcctv.ch



IP CCTV
VIDEO - AUDIO - ZUTRITT

IP CCTV GmbH
Marthalerstrasse 5
CH-8447 Dachsen
Switzerland

Phone: +41 (0)52 659 62 22
Fax: +41 (0)52 659 62 27
Website: <http://www.ipcctv.ch>
Email: info@ipcctv.ch