

Preisliste 4.Q/2018

Listenpreise

CHF inkl. MWST
gültig ab 01.10.2018
bis auf Widerruf

Netzwerkcameras & Netzwerkrekorder HD-CVI Kameras & Rekorder



lunaHD
High Definition Video

luna IP

HDCVITM
High Definition Composite Video Interface

IP CCTV
VIDEO & AUDIO - SYSTEMS
IP CCTV GmbH
Marthalerstrasse 5
CH-8447 Dachsen
Phone: +41 (0)52 659 62 22
Email: info@ipcctv.ch
Website: <http://www.ipcctv.ch>

Netzwerkcameras

L-DE-5203

2 Megapixel Netzwerkamera Tag&Nacht - Wetterfest - 2.7-13.5mm Objektiv - Infrarotbeleuchtung - Vandalismusgeschützt - 120dB WDR - IVS (Videoanalyse) - **Heatmap - Personenzählung (Peoplecounting)**



ePoE

Diverse ePoE-kompatible Kameramodelle.

Was ist ePoE?

Mit ePoE (extended Power over Ethernet) bringt lunaIP eine neue Geräteserie bestehend aus Kameras, Rekordern (L-IPR-5216-EP-4K) und Netzwerkschaltern (L-SW-24360) heraus. Die Technologie ermöglicht eine Stromversorgung und Übertragungsreichweite zwischen Kamera und Aufzeichnungssystem von bis zu 800 Metern. Das bisherige Limit der traditionellen Ethernet- und PoE Technologie, die Kabellängen von bis zu 100 Metern unterstützt, wird damit ausgehebelt und der Einsatz von PoE-Extendern und zusätzlichen Netzwerkschaltern entfällt.



L-SW-08096

8 Port Industrie Switch, Desktop / Hutschienenbefestigung, Metallgehäuse, lüfterlos, schwarz, 8 PoE+ Ports (max. PoE Budget = 96 Watt), 1 x Gbps Uplink-Port, externes Netzteil



L-EKK2

Übertragungs-Set (Sender/Empfänger) für einen Kanal IP Daten und Power über Koaxialkabel (mit PoE/PoE+ -Unterstützung). Das Set besteht aus einem Sender (IP auf Koax) und einem Empfänger (Koax auf IP). Die max. Reichweiten betragen für die Koax-Übertragungsstrecke (RG59) 400m bei 100Mbps / 1000m bei 10Mbps. Die Konverter sind für eine Hutschienenbefestigung geeignet. Spannungsversorgung: PoE oder PoE+ IEEE 802.3 at.



L-KT-5200

Die L-KT-5200 ist eine IP Thermal/Video Hybridkamera für den Innen- und Ausseneinsatz (IP67) mit IR-Unterstützung (bis 35m). Die Kamera liefert im normalen Videomodus eine Auflösung von bis zu 1080p (f=4mm), der Uncooled VOx Thermal Sensor arbeitet mit einer Auflösung von 160x120px (f=1mm). Normal- und Thermalbild können separat gewählt oder auch in verschiedenen Modi übereinander gelegt werden. Die Kamera verfügt ausserdem über spezielle Funktionen zur Feuereerkennung.



HD-CVI

L-DA-2883

4K / 8 Megapixel Tag/Nacht-Kamera (HD-CVI, TVI, AHD, CVBS umschaltbar), 15 Bilder/Sek. @4K, 25 Bilder/Sek. @4MP, Farbe: 0.005 Lux F/1.3, motorischer IR Cut, OSD, 120dB WDR Wide-Dynamik-Range, BLC Gegenlichtkompensation, HLC Spitzlichtaustattung, DNR-II+III digitale Rauschunterdrückung, 8 Privatzonen, 10 x Digitalzoom, **3.7-11mm Motorzoom-Objektiv** (Remote-Zoom/Fokus), (Horizontaler Bildwinkel 46°-112°), Infrarotbeleuchtung, Wetterschutz IP-67, 12VDC/24VAC



L-DA-2801

1080p Tag/Nacht-Bullet-Kamera (HD-CVI, TVI, AHD, CVBS umschaltbar), 25 Bilder/Sek. @1080p, Farbe: 0.005 Lux F/1.3, motorischer IR Cut, OSD, 120dB WDR Wide-Dynamik-Range, BLC Gegenlichtkompensation, HLC Spitzlichtaustattung, DNR-II+III digitale Rauschunterdrückung, 8 Privatzonen, 10 x Digitalzoom, **2.7-13.5mm Motorzoom-Objektiv** (Remote-Zoom/Fokus), (Horizontaler Bildwinkel 29°-102°), Infrarotbeleuchtung (850nm LED max. 60m), Wetterschutz IP-67, 12VDC/PoC, Farbe Weiss

L-KA-2801

PoC
Power over Coax



L-DVR-28104-4K

Die Serie der 4 Megapixelrekorder wurden mit 4K Rekordern ersetzt:

Hybrid-Multimod-Digitalrekorder, H.264 / H.264+ / H.265 / H.265+, Wahlweise 4/8 oder 16 x HD-CVI / AHD / TVI / Analog oder Eingänge als Netzwerkkameraeingänge wählbar,

+ 2/8 oder 16x Netzwerkkamera, Auflösung: HD-CVI bis 8MP/4K, AHD/TVI bis 5MP, Netzwerkkameras max. 4K/8MP, (je nach Modell, max. 128Mbps IP Aufnahme rate)

Aufnahmerate: Hauptstream: ~7bps@4K / ~10bps@6MP / ~15bps@4/3MP / sonst ~25bps, Extrastream: ~15bps@960H / ~25bps@D1/CIF. Je nach Mosell 1, 2 oder 8 Festplatten à max. 10TB

L-DVR-28208-4K

L-DVR-28216-4K

L-DVR-28816-4K



L-TFT-215HD

21.5" Monitor, 1920x1080, 16:9 Format, 5ms, 200cd, 1000:1,, **1xHD-BNC (HD-CVI, TVI, AHD), 1xBNC (CVBS), 1xHDMI, 1xVGA**, ausgelegt für 24/7 Betrieb, Blickwinkel: H170°/V160°, integriertes Netzteil, VESA 100x100. Ideal als Publikumsmonitor, da das Abschlaufen von HD-CVI/AHD/TVI Videosignalen möglich ist



Inhaltsverzeichnis

Netzwerk-Kameras / Rekorder

2 Megapixel (FullHD) Netzwerkkameras.....	Seite 1
2 Megapixel (FullHD) Netzwerkkameras mit integrierter Fahrzeugnummernerkennung.....	Seite 2
2 Megapixel (FullHD) Netzwerkkamera mit integrierter Thermalkamera.....	Seite 2
4 Megapixel Netzwerkkameras.....	Seite 3
5 Megapixel Netzwerkkameras.....	Seite 3
12 Megapixel Netzwerkkameras.....	Seite 3
4K Ultra-HD Netzwerkkameras (8 Megapixel).....	Seite 4
WLAN Netzwerkkameras.....	Seite 4
FullHD Speed-Dome-Netzwerkkameras.....	Seite 5
FullHD PTZ-Netzwerkkameras.....	Seite 5
4K-UltraHD Netzwerkkamera-Rekorder (IP-NVR).....	Seite 6



HD-CVI & Multinorm Kameras / Rekorder

HD-CVI 1080p Kamera.....	Seite 8
HD-CVI Kameras 4 Megapixel.....	Seite 8
HD-CVI Kameras 4K / 8 Megapixel.....	Seite 9
HD-CVI 1080p PTZ-Kameras.....	Seite 9
HD-CVI 1080p SpeedDome-Kameras.....	Seite 9
HD-CVI 4 Megapixel SpeedDome-Kameras.....	Seite 9
HD-CVI Rekorder FullHD.....	Seite 10
HD-CVI Rekorder Hybrid 4K / 4 Megapixel.....	Seite 12



Zubehör

Montagematerial zu Netzwerkkameras, HD-CVI Kameras und HD-SDI Kameras.....	Seite 14
Zubehör zu Netzwerkkameras, HD-SDI Kameras und HD-CVI Kameras.....	Seite 16
Netzwerkswitch.....	Seite 16
Objektive 3 & 5 Megapixel, zu Netzwerk-, HD-CVI- & HD-SDI Boxkameras.....	Seite 16
Übertragungsgeräte, Konverter, Testmonitor HD-CVI.....	Seite 17
LED Monitore.....	Seite 17



lunaIP Intercom

Monitore lunaIP Intercom über CAT-5.....	Seite 18
Aussenstelle lunaIP Intercom 1 Ruftaste über CAT-5.....	Seite 18
Aussenstelle lunaIP Intercom Modular, max. 24 Ruftasten.....	Seite 18
Monitore lunaIP Intercom über Zweidraht.....	Seite 19
Aussenstelle lunaIP Intercom 1 Ruftaste, Zweidraht.....	Seite 19
Monitore lunaIP Intercom über Zweidraht (für gemischte Systeme).....	Seite 19
Zubehör lunaIP Intercom über CAT-5, Zweidraht und gemischte Installation.....	Seite 19



Diverses

Beschreibung CMS Software & Smartdetection.....	Seite 20
APP's / CMS Software.....	Seite 21
Allgemeine Leistungs- und Lieferbedingungen.....	Seite 22

FullHD Netzwerkkameras

Typ	Beschreibung	Listenpreis CHF inkl. MWST
L-BC-5200	2 Megapixel Netzwerkkamera - 2,8mm Pinhole-Objektiv - Smartdetection*** - MicroSD Karteneinschub max. 128GB Technische Daten: Pinhole-Kamera, Tag/Nacht (elektronisch), 1/2.8" CMOS, 1'920 x 1'080 Pixel, Triple-Stream (H.264/H.264+/H.265/H.265+), 2.8mm Miniobjektiv (104°), Farbe 0,07 Lux, S/W 0,007 Lux (F/2.4), 25 Bilder/Sek.@1'920x1'080, je 2 Alarmein- und Ausgang, Audioein- und Ausgang, Verbindungskabel 6m zu Kameramodul, 12VDC oder PoE	535.-
L-BD-5200	2 Megapixel Netzwerkkamera Tag&Nacht - CS-Mount Objektivanschluss - (Objektiv optional) - Smartdetection*** - 120dB WDR Technische Daten: FullHD-Boxkamera, mit motorischem IR-Cut Filter, 1/2.8" CMOS, 1'920 x 1'080 Pixel, Triple-Stream (H.264/H.264+/H.265/H.265+), CS Mount Objektivanschluss (DD), Auto-Backfocus, Farbe 0,04 Lux (F1.2) Schwarzweiss 0,02 lux (1/25s, IRE30), 50 Bilder/Sek.@1'920x1'080, Audio Eingang- Ausgang (G.711/PCM), Alarm Ein-/Ausgang, RS485, Micro SDXC Karteneinschub max. 128GB, 12VDC/24VAC oder ePoE	485.-
L-DA-5203 Zubehör optional: 6), 12), 15), 33), 34), 37)	2 Megapixel Netzwerkkamera Tag&Nacht - Wetterfest - 2.7-13.5mm Objektiv - Infrarotbeleuchtung - Vandalismusgeschützt - 120dB WDR Technische Daten: FullHD-Fixdomekamera, motorischer IR-Cut Filter, 1/2.8" STARVIS CMOS, 1'920 x 1'080 Pixel, Dual-Stream (H265, H265+, H264, H264+), 2.7-13.5mm motorisches Zoom (29-106°), elektronische Blendensteuerung, Farbe 0,05 Lux (F1,4), 25 Bilder/Sek.@1'920x1'080, 850nm IR-LED bis 30m, Micro SDXC Karteneinschub max. 128GB, Wetterschutz IP-67, IK-10 Vandalismusgeschützt, 12VDC oder PoE	485.-
L-DA-5203-D Zubehör optional: 29), 30), 31)	2 Megapixel Netzwerkkamera Tag&Nacht - Wetterfest - 2.7-12mm Objektiv - Infrarotbeleuchtung - Vandalismusgeschützt - 120dB WDR Technische Daten: FullHD-Fixdomekamera, motorischer IR-Cut Filter, 1/3" SONY Exmor CMOS, 1'920 x 1'080 Pixel, Dual-Stream (H264, H264+), 2.7-12mm motorisches Zoom (37-99°), elektronische Blendensteuerung, Farbe 0,1 Lux (F1,4), 25 Bilder/Sek.@1'920x1'080, 850nm IR-LED bis 30m, Micro SDXC Karteneinschub max. 128GB, Wetterschutz IP-67, IK-10 Vandalismusgeschützt, 12VDC oder PoE	485.-
L-DB-5200 Zubehör optional: 1), 12)	2 Megapixel Netzwerkkamera Tag&Nacht - 2.8mm Objektiv - Aussenanwendung - Vandalismusgeschützt, Smartdetection*** Technische Daten: FullHD-Minidomekamera, Tag/Nacht elektronisch, 1/2.8" SONY Exmor R CMOS, 1'920 x 1'080 Pixel, Triple-Stream (H.264/264+/265/265+) 2.8mm Miniobjektiv (110°), Farbe 0,009 Lux (F/1.6, 1/3s, IRE30 / 0,07 Lux, 1/25s, IRE30), 50 Bilder/Sek.@1'920x1'080, 120dB WDR, integriertes Mikrofon, Micro SDXC Karteneinschub max. 128GB, Wetterschutz IP-66, IK-10 Vandalismusgeschützt, 12VDC oder PoE	350.-
L-DC-5200 Zubehör optional: 8), 12), 35)	2 Megapixel Netzwerkkamera Tag&Nacht - Wetterfest - 2,8mm Objektiv - Infrarotbeleuchtung - Smartdetection*** - 120dB WDR Technische Daten: FullHD-Fixdomekamera, motorischer IR-Cut Filter, 1/2.8" CMOS, 1'920 x 1'080 Pixel, Triple-Stream (H.265+/H.265/H.264+/H.264), 2.8mm Miniobjektiv (110°), Farbe 0,06 Lux (F/1.6, 1/30s), 50 Bilder/Sek.@1'920x1'080, 850nm IR-LED bis 30m, Micro SDXC Karteneinschub max. 128GB, Wetterschutz IP-67, IK-10 Vandalismusgeschützt, 12VDC oder ePoE	390.-
L-DE-5203 Zubehör optional: 5), 14), 16), 26), 32), 36)	2 Megapixel Netzwerkkamera Tag&Nacht - Wetterfest - 2.7-13.5mm Objektiv - Infrarotbeleuchtung - Vandalismusgeschützt - 120dB WDR - Smartdetection*** - Heatmap - Personenzählung (Peoplecounting) Technische Daten: FullHD-Fixdomekamera, motorischer IR-Cut Filter, 1/2.8" STARVIS CMOS, 1'920 x 1'080 Pixel, Triple-Stream (H265, H265+, H264, H264+), 2.7-12mm motorisches Zoom (36-110°), elektronische Blendensteuerung, Farbe 0,03 Lux (F1,4, 1/30s IRE30), 50 Bilder/Sek.@1'920x1'080, 850nm IR-LED bis 50m, Micro SDXC Karteneinschub max. 128GB, Audio Eingang- Ausgang, Alarm Ein-/Ausgang, Wetterschutz IP-67, IK-10 Vandalismusgeschützt, 12VDC/24VAC oder ePoE+, Anschlussbox L-AB9 im Lieferumfang	760.-
L-DH-5203	2 Megapixel Netzwerkkamera Tag&Nacht - Wetterfest - 4.1-16.4mm Objektiv - Infrarotbeleuchtung - Smartdetection*** - 120dB WDR - korrosionsfreies 316L Edelstahlgehäuse Technische Daten: FullHD-Fixdomekamera, motorischer IR-Cut Filter, 1/1.9" CMOS, 1'920 x 1'080 Pixel, Triple-Stream (H.265+/H.265/H.264+/H.264), 4.1-16.4mm motorisches Zoom (32-92°), elektronische Blendensteuerung, Farbe 0,01 Lux (F1,4), 50 Bilder/Sek.@1'920x1'080, 850nm IR-LED bis 50m, Micro SDXC Karteneinschub max. 128GB, Audio Eingang- Ausgang (G.711/PCM), Alarm Ein-/Ausgang, Wetterschutz IP-67, IK-10 Vandalismusgeschützt, NEMA 4X Korrosionsschutz, 12VDC/24VAC oder PoE+	1'290.-
L-DK-5200 Zubehör optional: 7), 13), 37)	2 Megapixel Netzwerkkamera Tag&Nacht - Wetterfest - 3,6mm Objektiv - Infrarotbeleuchtung - Smartdetection*** - 120dB WDR Technische Daten: FullHD-Ball-Kamera, motorischer IR-Cut Filter, 1/2.8" CMOS, 1'920 x 1'080 Pixel, Triple-Stream (H.265+/H.265/H.264+/H.264), 3.6mm Miniobjektiv (87°), Farbe 0,009 Lux (F/1.6, 1/3s, IRE30 / 0,07 Lux, 1/25s, IRE30), 50 Bilder/Sek.@1'920x1'080, 850nm IR-LED bis 30m, Wetterschutz IP-67, 12VDC oder PoE	345.-
L-DL-5203 Zubehör optional: 6), 12), 15), 37)	2 Megapixel Netzwerkkamera Tag&Nacht - Wetterfest - 2.7-12mm Objektiv - Infrarotbeleuchtung - 120dB WDR Technische Daten: FullHD-Fixdomekamera, motorischer IR-Cut Filter, 1/2.7" SONY Exmor CMOS, 1'920 x 1'080 Pixel, Dual-Stream (H264, H264+), 2.7-12mm motorisches Zoom (37-99°), elektronische Blendensteuerung, Farbe 0,1 Lux (F1,4), 25 Bilder/Sek.@1'920x1'080, 850nm IR-LED bis 60m, Micro SDXC Karteneinschub max. 128GB, Wetterschutz IP-67, 12VDC oder PoE	475.-
L-K200A	2 Megapixel Netzwerkkamera - 3,6mm Objektiv - PIR - Weisslicht-LED - Audio - MicroSD Karteneinschub Technische Daten: Cube-Kamera, 1/3" Aptina CMOS Sensor, 1920x1080 Pixel, Dual Stream (H264, MJPEG), 3.6mm Miniobjektiv (86.5°), Farbe 0,05 Lux (F/1.8), Mikrofon und Lautsprecher, Alarm Ein-/Ausgang, Weisslicht-LED bis 10m, Passiv-Infrarotmelder bis 6m, 4 Privatzenen, bis 25 Bilder/Sek. bei 1920x1080px, 12VDC oder PoE, Halterung im Lieferumfang	290.-
L-KA-5203 Zubehör optional: 4), 37)	2 Megapixel Netzwerkkamera Tag&Nacht - 2.7-13.5mm Objektiv - Aussenanwendung - 120dB WDR Technische Daten: FullHD-Bulletkamera, motorischer IR-Cut Filter, 1/2.8" STARVIS CMOS, 1'920 x 1'080 Pixel, Dual-Stream (H265, H265+, H264, H264+), 2.7-13.5mm motorisches Zoom (29-106°), elektronische Blendensteuerung, Farbe 0,05 Lux (F1,4), 25 Bilder/Sek.@1'920x1'080, 850nm Infrarot-LED bis 60m, Micro SDXC Karteneinschub max. 128GB, Wetterschutz IP-67, 12VDC oder PoE, Farbe: weiss	485.-
L-KA-5203-D Zubehör optional: 27)	2 Megapixel Netzwerkkamera Tag&Nacht - 2.7-12mm Objektiv - Aussenanwendung Technische Daten: FullHD-Bulletkamera, motorischer IR-Cut Filter, 1/3" SONY Exmor CMOS, 1'920 x 1'080 Pixel, Dual-Stream (H264, H264+), 2.7-12mm motorisches Zoom (37-99°), elektronische Blendensteuerung, Farbe 0,1 Lux (F1,4), 25 Bilder/Sek.@1'920x1'080, 850nm Infrarot-LED bis 60m, Micro SDXC Karteneinschub max. 128GB, Wetterschutz IP-67, 12VDC oder PoE, Farbe Anthrazit	485.-
L-KB-5200 Zubehör optional: 2), 3), 37)	2 Megapixel Netzwerkkamera, Wetterfest - 3,6mm Objektiv - Infrarotbeleuchtung - Smartdetection*** - 120dB WDR Technische Daten: FullHD-Bulletkamera, motorischer IR-Cut Filter, 1/2.8" STARVIS CMOS, 1'920 x 1'080 Pixel, Triple-Stream (H.264/264+/265/265+) 3.6mm Miniobjektiv (87°), Farbe 0,06 Lux (F/1.6, 1/30s, IRE30), 50 Bilder/Sek.@1'920x1'080, 120dB WDR, Micro SDXC Karteneinschub max. 128GB, 850nm Infrarot-LED bis 40m, Wetterschutz IP-67, 12VDC oder ePoE	395.-
L-KE-5203-T Zubehör optional: 2), 3)	2 Megapixel Netzwerkkamera Tag&Nacht - Aussenanwendung - Infrarotbeleuchtung - Smartdetection*** - 120dB WDR Technische Daten: FullHD-Bulletkamera, motorischer IR-Cut Filter, 1/2.8" STARVIS CMOS, 1'920 x 1'080 Pixel, Triple-Stream (H.265/264/MJPEG), 5-60mm motorisches blendengesteuertes Zoom (5-59°), Farbe 0,05 Lux (F1,4, 1/30s IRE30), 50 Bilder/Sek.@1'920x1'080, 850nm Infrarot-LED bis 200m, Audioein- und Ausgang, 2xAlarm Ein-/1xAusgang, Micro SDXC Karteneinschub max. 128GB, Wetterschutz IP-67, 12VDC oder ePoE	825.-



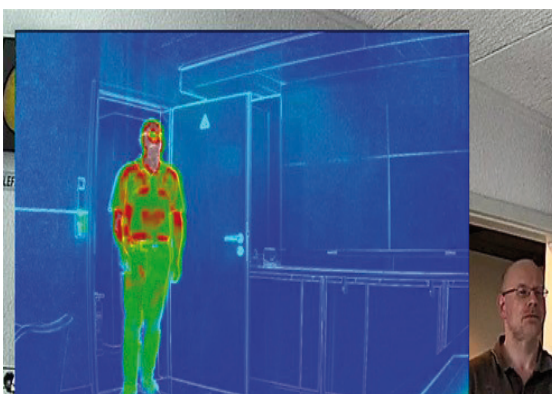
FullHD Netzwerkkameras mit integrierter Fahrzeugnummernerkennung (Standalone)



Typ	Beschreibung	Listenpreis CHF inkl. MWST
L-KF-5203-T-LPR Zubehör optional: 2), 3)	Die L-KF-5203-T-LPR ist eine kompakte 2 Megapixel Netzwerkkamera (IP), ausgelegt mit Technik und Funktionen zur Kennzeichenerkennung im Bereich 4-40m vor der Kamera. Hierfür verfügt sie, neben einem speziellen Algorithmus zur Nummernschild-Erkennung , über WDR (140db), einen passenden IR-Strahler und natürlich ist die Kamera aussen-geeignet (IP66). Technische Daten: FullHD-Bulletkamera, motorischer IR-Cut Filter, 1/2.8" Megara CMOS, 1'920 x 1'080 Pixel, Kompression H.264M/H/B, H.265, 5-50mm motorisches Zoom (5,6-50°), Farbe 0,002 Lux (F1,6), 25 Bilder/Sek. @1'920x1'080, 850nm Infrarot-LED bis 4-40m , 2x Audioein- und 1xAusgang, Alarm 2xEin-/2xAusgang (Bodenschlaufen-Kontakteingang, Barriereausgang), Integrierte Black- und Whitelist mit bis zu 10'000 Einträgen, Micro SDXC Karteneinschub max. 64GB, Wetterschutz IP-66, PoE+ (802.3at)	1'225.-
L-KE-5203-LPR Zubehör optional: 2), 3)	Die L-KE-5203-LPR ist eine kompakte 2 Megapixel Netzwerkkamera (IP), ausgelegt mit Technik und Funktionen zur Kennzeichenerkennung im Bereich 3-8m vor der Kamera. Hierfür verfügt sie, neben einem speziellen Algorithmus zur Nummernschild-Erkennung , über WDR (140db), einen passenden IR-Strahler und natürlich ist die Kamera aussen-geeignet (IP67). Technische Daten: FullHD-Bulletkamera, motorischer IR-Cut Filter, 1/2.8" Megara CMOS, 1'920 x 1'080 Pixel, Kompression H.264M/H/B, H.265, 2.7-12mm motorisches Zoom (36-101°), Farbe 0,005 Lux (F1,6), 25 Bilder/Sek. @1'920x1'080, 850nm Infrarot-LED bis 3-8m , 2x Audioein- und 1xAusgang, Alarm 2xEin-/1xAusgang (Bodenschlaufen-Kontakteingang, Barriereausgang), Integrierte Black- und Whitelist mit bis zu 10'000 Einträgen, Micro SDXC Karteneinschub max. 64GB, Wetterschutz IP-67, IK-10 Vandalismusgeschützt, 12VDC oder PoE	975.-



FullHD Netzwerkkameras mit integrierter Thermalkamera



Typ	Beschreibung	Listenpreis CHF inkl. MWST
L-KT-5200 Zubehör optional: 2), 3)	Die L-KT-5200 ist eine IP Thermal/Video Hybridkamera für den Innen- und Ausseneinsatz (IP67) mit IR-Unterstützung (bis 35m). Die Kamera liefert im normalen Videomodus eine Auflösung von bis zu 1080P (f=4mm), der Uncooled VOx Thermal Sensor arbeitet mit einer Auflösung von 160x120px (f=1mm). Normal- und Thermalbild können separat gewählt oder auch in verschiedenen Modi übereinander gelegt werden. Die Kamera verfügt ausserdem über spezielle Funktionen zur Feuererkennung. Technische Daten Optisch: FullHD-Bulletkamera, motorischer IR-Cut Filter, 1/2.8" CMOS, 1'920 x 1'080 Pixel, Kompression H.264/MJPEG, 4mm Miniobjektiv (74.8°), Farbe 0,005 Lux (F1,8), 25 Bilder/Sek. @1'920x1'080, 850nm Infrarot-LED bis 35m, Technische Daten Thermal: Uncooled VOxMicrobolometer, Empfindlichkeit <50mK@f/1.1, Spektralbereich 7-14um, 160x120px. f=1mm 56°(H) Technische Daten allgemein: 1x Audioein- und 1xAusgang, Alarm 2xEin-/1xAusgang, Micro SDXC Karteneinschub max. 128GB, Wetterschutz IP-67, 12VDC oder PoE	1'895.-

4 Megapixel Netzwerkkameras

Typ	Beschreibung	Listenpreis CHF inkl. MWST
L-DC-5400 Zubehör optional: 8), 12), 33), 35)	4 Megapixel Netzwerkkamera Tag&Nacht - 2.8mm Objektiv - Aussenanwendung - Smartdetection*** - 120dB WDR Technische Daten: 4 Megapixel-Fixedomekamera, motorischer IR-Cut Filter, 1/3" CMOS, 2'560 x 1'440 Pixel, Triple-Stream (H.265+/H.265/H.264+/H.264), 2.8mm Miniobjektiv (104°), Farbe 0,4 Lux (F1,6, 1/30s IRE30), 25 Bilder/Sek.@2'560 x1'440 (4MP), Audioein- und Ausgang, Alarm Ein-/Ausgang, Micro SDXC Karteneinschub max. 128GB, 850nm IR-LED bis 30m, Wetterschutz IP-67, IK-10 Vandalismuschützt, 12VDC oder ePoE	445.-
L-DE-5403 Zubehör optional: 5), 14), 16), 26), 32), 36)	4 Megapixel Netzwerkkamera Tag&Nacht - 2.7-12mm Objektiv - Aussenanwendung - Smartdetection*** - 120dB WDR Technische Daten: 4 Megapixel-Fixedomekamera, motorischer IR-Cut Filter, 1/3" CMOS, 2'560 x 1'440 Pixel, Triple-Stream (H.265+/H.265/H.264+/H.264), 2.7-13.5mm motorisches blendengesteuertes Zoom (31-106°), Farbe 0,3 Lux (F1,4, 1/30s IRE30), 25 Bilder/Sek.@2'560 x1'440, 850nm Infrarot-LED bis 50m, Audioein- und Ausgang, Alarm Ein-/Ausgang, Micro SDXC Karteneinschub max. 128GB, Wetterschutz IP-67, IK-10 Vandalismuschützt, 12VDC oder ePoE+	715.-
L-DK-5400 Zubehör optional: 7), 13), 37)	4 Megapixel Netzwerkkamera Tag&Nacht - 3.6mm Objektiv - Aussenanwendung - Smartdetection*** - 120dB WDR Technische Daten: 4 Megapixel-Ball-Kamera, motorischer IR-Cut Filter, 1/3" CMOS, 2'560 x 1'440 Pixel, Triple-Stream (H.265, H.264H), 3.6mm Miniobjektiv (84°), Farbe 0,3 Lux (F2,0), 25 Bilder/Sek.@2'560 x1'440, 850nm IR-LED bis 30m, Wetterschutz IP-67, IK-10 Vandalismuschützt, 12VDC oder PoE	405.-
L-EB-5400 Zubehör optional: 1)	4 Megapixel Netzwerkkamera Tag&Nacht - 1.18mm Objektiv - Innenanwendung - Micro SD Karteneinschub Technische Daten: 4 Megapixel-Fisheye-Kamera, motorischer IR-Cut Filter, 1/3" CMOS, 2'560 x 1'440 Pixel, Dual-Stream (H264, MJPEG), 1.18mm Miniobjektiv (180/360°), Farbe 0,01 Lux, s/w 0,001 Lux (F2,0), 15 Bilder/Sek.@2'592 x1'520, 25 Bilder/Sek.@3MP/FullHD, Micro SDXC Karteneinschub max.64GB, IK-10 Vandalismuschützt, 12VDC oder PoE	445.-
L-KB-5400 Zubehör optional: 3), 37)	4 Megapixel Netzwerkkamera Tag&Nacht - 3.6mm Objektiv - Aussenanwendung - Smartdetection*** - 120dB WDR Technische Daten: 4 Megapixel-Bulletkamera, motorischer IR-Cut Filter, 1/3" CMOS, 2'560 x 1'440 Pixel, Triple-Stream (H.264/B/H, MJPEG), 3.6mm Miniobjektiv (87°), Farbe 0,01 Lux (F2,0), 25 Bilder/Sek.@2'560 x1'440,(4MP) 850nm IR-LED bis 30m, Wetterschutz IP-67, 12VDC oder ePoE	445.-
L-KE-5403 Zubehör optional: 2), 3)	4 Megapixel Netzwerkkamera Tag&Nacht - 2.7-13.5mm Objektiv - Aussenanwendung - Smartdetection*** - 120dB WDR Technische Daten: 4 Megapixel-Bulletkamera, motorischer IR-Cut Filter, 1/3" CMOS, 2'560 x 1'440 Pixel, Triple-Stream (H.265+/H.265/H.264+/H.264), 2.7-13.5mm motorisches blendengesteuertes Zoom (31-106°), Farbe 0,3 Lux (F1,4, 1/30s IRE30), 25 Bilder/Sek.@2'560 x1'440, 850nm Infrarot-LED bis 50m, Audioein- und Ausgang, Alarm Ein-/Ausgang, Micro SDXC Karteneinschub max. 128GB, Wetterschutz IP-67, 12VDC oder ePoE	745.-



5 Megapixel Netzwerkkameras

Typ	Beschreibung	Listenpreis CHF inkl. MWST
L-DG-5500-F Zubehör optional: 1)	5 Megapixel Netzwerkkamera Tag&Nacht - 1.42mm Objektiv - Innenanwendung - Micro SD Karteneinschub Technische Daten: 5 Megapixel-Fisheye-Kamera, motorischer IR-Cut Filter, 1/3" CMOS, 2'560 x 1'920 Pixel, Dual-Stream (H264, MJPEG), 1.42mm Miniobjektiv (180/360°), Farbe 0,01 Lux, s/w 0,001 Lux (F2,6), 12 Bilder/Sek.@2'560 x1'920, 25 Bilder/Sek.@2MP, Micro SD Karteneinschub max.64GB, IK-10 Vandalismuschützt, 12VDC oder PoE	495.-



12 Megapixel Netzwerkkameras

Typ	Beschreibung	Listenpreis CHF inkl. MWST
L-DF-5120-F Zubehör optional: 4), 23), 24)	12 Megapixel Netzwerkkamera Tag&Nacht - 1.42mm Objektiv - Aussenanwendung - Micro SD Karteneinschub Technische Daten: 12 Megapixel-Fisheye-Kamera, motorischer IR-Cut Filter, 1/2.3" CMOS, 4'000 x 3'000 Pixel, Dual-Stream (H264, MJPEG), 1.57mm Miniobjektiv (180/360°), Farbe 0,01 Lux (F2,2), 15 Bilder/Sek.@4'000 x 3'000, 25 Bilder/Sek.@2MP, Infrarotbeleuchtung max. 10m, Mikrofon und Audio out, 2 Alarmeingänge/ 1 Ausgang, Micro SDXC Karteneinschub max.64GB, IK-10 Vandalismuschützt, Wetterschutz IP-67, 12VDC oder PoE	1'445.-



4K Ultra-HD Netzwerkkameras (8 Megapixel)



Typ	Beschreibung	Listenpreis CHF inkl. MWST
L-DC-5800 Zubehör optional: (8), (12), (33), (35)	4K UltraHD 8 Megapixel Netzwerkkamera Tag&Nacht - 4mm Objektiv - Aussenanwendung - Smartdetection*** Technische Daten: 4K UltraHD 8 Megapixel-Fixdomkamera, motorischer IR-Cut Filter, 1/2.5" CMOS, 3'840 x 2'160 Pixel, Triple-Stream (H.265+/H.265/H.264+/H.264), 4mm Miniobjektiv (87°), Farbe 0,05 Lux (F/1.6, 1/3s, IRE30 / 0,2 Lux, 1/25s, IRE30), Audioein- und Ausgang, Alarm Ein-/Ausgang, Micro SDXC Karteneinschub max. 128GB, 850nm IR-LED bis 20m, Wetterschutz IP-67, IK-10 Vandalismusgeschützt, 12VDC oder PoE	505.-
L-DE-5803 Zubehör optional: (5), (14), (16), (26), (32), (36)	4K UltraHD 8 Megapixel Netzwerkkamera Tag&Nacht - 2.7-12mm Objektiv - Aussenanwendung - Smartdetection*** Technische Daten: 4K UltraHD 8 Megapixel-Fixdomkamera, motorischer IR-Cut Filter, 1/2.5" CMOS, 3'840 x 2'160 Pixel, Triple-Stream (H.265+/H.265/H.264+/H.264), 2.7-12mm motorisches blendengesteuertes Zoom (39-102°), Farbe 0,05 Lux (F/1.4, 1/3s, IRE30 / 0,2 Lux, 1/25s, IRE30), 15 Bilder/Sek.@3'840 x 2'160, 25 Bilder/Sek.@3MP/FullHD, 850nm Infrarot-LED bis 50m, Audioein- und Ausgang, Alarm Ein-/Ausgang, Micro SDXC Karteneinschub max. 128GB, Wetterschutz IP-67, IK-10 Vandalismusgeschützt, 12VDC oder PoE	780.-
L-KB-5800 Zubehör optional: (2), (3), (37)	4K UltraHD 8 Megapixel Netzwerkkamera Tag&Nacht - 4mm Objektiv - Aussenanwendung - Smartdetection*** Technische Daten: 4K UltraHD 8 Megapixel-Bulletkamera, motorischer IR-Cut Filter, 1/2.5" CMOS, 3'840 x 2'160 Pixel, Triple-Stream (H.265+/H.265/H.264+/H.264), 4mm Miniobjektiv (87°), Farbe 0,06 Lux (F/1.6, 1/3s, IRE30 / 0,3 Lux, 1/30s, IRE30), 15 Bilder/Sek.@3'840 x 2'160, 25 Bilder/Sek.@3MP/FullHD, 850nm IR-LED bis 40m, Micro SDXC Karteneinschub max. 128GB, Wetterschutz IP-67, 12VDC oder ePoE	505.-
L-KE-5803 Zubehör optional: (2), (3)	4K UltraHD 8 Megapixel Netzwerkkamera Tag&Nacht - 2.7-12mm Objektiv - Aussenanwendung - Smartdetection*** Technische Daten: 4K UltraHD 8 Megapixel-Bulletkamera, motorischer IR-Cut Filter, 1/2.5" CMOS, 3'840 x 2'160 Pixel, Triple-Stream (H.265+/H.265/H.264+/H.264), 2.7-12mm motorisches blendengesteuertes Zoom (39-102°), Farbe 0,05 Lux (F/1.4, 1/3s, IRE30 / 0,2 Lux, 1/25s, IRE30), 15 Bilder/Sek.@3'840 x 2'160, 25 Bilder/Sek.@3MP/FullHD, 850nm Infrarot-LED bis 50m, Audioein- und Ausgang, Alarm 2xEin-/1xAusgang, Micro SDXC Karteneinschub max. 128GB, Wetterschutz IP-67, 12VDC oder ePoE, Farbe Weiss	810.-
L-KE-5803-D Zubehör optional: (39)	4K UltraHD 8 Megapixel Netzwerkkamera Tag&Nacht - 2.7-12mm Objektiv - Aussenanwendung - Smartdetection*** Technische Daten: 4K UltraHD 8 Megapixel-Bulletkamera, motorischer IR-Cut Filter, 1/2.5" CMOS, 3'840 x 2'160 Pixel, Triple-Stream (H.265+/H.265/H.264+/H.264), 2.7-12mm motorisches blendengesteuertes Zoom (39-102°), Farbe 0,05 Lux (F/1.4, 1/3s, IRE30 / 0,2 Lux, 1/25s, IRE30), 15 Bilder/Sek.@3'840 x 2'160, 25 Bilder/Sek.@3MP/FullHD, 850nm Infrarot-LED bis 50m, Audioein- und Ausgang, Alarm 2xEin-/1xAusgang, Micro SDXC Karteneinschub max. 128GB, Wetterschutz IP-67, 12VDC oder ePoE, Farbe Anthrazit	810.-



WLAN Netzwerkkameras

Typ	Beschreibung	Listenpreis CHF inkl. MWST
L-K100W	1.3 Megapixel Netzwerkkamera - 3,6mm Objektiv - PIR - Weisslicht-LED - Audio - MicroSDXC Karteneinschub max. 64GB Technische Daten: Cube-Kamera, 1/3" Aptina CMOS Sensor, 1280x960 Pixel, Dual Stream (H264, MJPEG), 3,6mm Miniobjektiv (70°), WiFi (802.11b/g), Farbe 0,1 Lux (F/1.8), Mikrofon und Lautsprecher, Alarm Ein-/Ausgang, Weisslicht-LED bis 10m, Passiv-Infrarotmelder bis 6m, bis 25 Bilder/Sek. bei 1280x720px, bis 15 Bilder/Sek. bei 1280x960px, 12VDC, Halterung und Netzteil im Lieferumfang	232.-
L-K200W	2 Megapixel Netzwerkkamera - 3,6mm Objektiv - PIR - Weisslicht-LED - Audio Technische Daten: Cube-Kamera, 1/3" Aptina CMOS Sensor, 1920x1080 Pixel, Dual Stream (H264, MJPEG), 3,6mm Miniobjektiv (86°), WiFi (802.11b/g), Farbe 0,05 Lux (F/1.8), Mikrofon und Lautsprecher, Alarm Ein-/Ausgang, Weisslicht-LED bis 10m, Passiv-Infrarotmelder bis 6m, 4 Privatzenen, bis 25 Bilder/Sek. bei 1920x1080px, 12VDC, Halterung im Lieferumfang	290.-
L-CA-5300W	3 Megapixel Netzwerkkamera - 2,8mm Objektiv - PIR - Weisslicht-LED - Audio - MicroSDXC Karteneinschub max. 128GB Technische Daten: 3 Megapixel Cube-Kamera, 1/3" CMOS Sensor, 2304x1296 Pixel, Dual Stream (H264, MJPEG), 2,8mm Miniobjektiv (100°), WiFi (802.11b/g), Farbe 0,78 Lux (F/2.0), Mikrofon und Lautsprecher, Alarm Ein-/Ausgang, Weisslicht-LED bis 10m, Passiv-Infrarotmelder bis 6m, 4 Privatzenen, bis 20 Bilder/Sek. bei 2304x1296px, 25 Bilder/Sek. bei 1920x1080px, 12VDC, Halterung im Lieferumfang	349.-
L-DC-5300W Zubehör optional: (8), (12), (35)	3 Megapixel Netzwerkkamera, Wetterfest - 2,8mm Objektiv - Infrarotbeleuchtung - Wifi Technische Daten: 3 Megapixel-Fixdomekamera, mit motorischem IR-Cut Filter, 1/3" CMOS, 2'304 x 1'296 Pixel, Dual-Stream (H264/B/H, MJPEG), 2,8mm Miniobjektiv (100°), Farbe 0,1 Lux (F2.0), 850nm Infrarot-LED bis 30m, bis 20 Bilder/Sek. bei 2304x1296px, 25 Bilder/Sek. bei 1920x1080px WLAN WLAN(IEEE802.11b/g/n), Micro SDXC Karteneinschub max. 128GB, Wetterschutz IP-66, IK-10 Vandalismusgeschützt, 12VDC	345.-
L-KC-5300W Zubehör optional: (4)	3 Megapixel Netzwerkkamera, Wetterfest - 2,8mm Objektiv - Infrarotbeleuchtung - Wifi Technische Daten: 3 Megapixel-Bulletkamera, mit motorischem IR-Cut Filter, 1/3" CMOS, 1'920 x 1'080 Pixel, Dual-Stream (H264/B/H, MJPEG), 2,8mm Miniobjektiv (100°), Farbe 0,1 Lux (F2.0), 850nm Infrarot-LED bis 30m, bis 20 Bilder/Sek. bei 2304x1296px, 25 Bilder/Sek. bei 1920x1080px WLAN WLAN(IEEE802.11b/g/n), Micro SDXC Karteneinschub max. 128GB, Wetterschutz IP-67, 12VDC	345.-



FullHD SpeedDome-Netzwerkcameras

Typ	Beschreibung	Listenpreis CHF inkl. MWST
L-SA-5203 Zubehör optional: 2), 17), 18), 19), 21), 22)	2 Megapixel SpeedDome-Netzwerkamera Tag&Nacht - 5.1-61.2mm Autofokus-Zoomobjektiv - Smartdetection*** - 120dB WDR Heruntergehängte Montage Technische Daten: FullHD-SpeedDomekamera, mit motorischem IR-Cut Filter, 1/2.8" SONY Exmor CMOS, Triple-Stream (H264/H264+/MJPEG), 12x Zoom f=5,1-61.2mm, Blickwinkel (H): 59.3°-5,2°, Farbe 0,05 Lux (F1,6) Schwarzweiss 0,005 lux, 25 Bilder/Sek.@1'920x1'080, 2/1 Alarm in/out, Audioein- und Ausgang, 300 Presets, 8 Tour, 5 Scan, 5 Pattern, 3D-Positionierung, Privatzenenmaskierung, Micro SDXC Karteneinschub max. 128GB, Geschwindigkeit Schwenken: 0,1° ... 300° pro Sekunde (je nach Zoomposition), Geschwindigkeit Neigen: 0,1° ... 120° pro Sekunde (je nach Zoomposition), Schwenkbereich: 360° kontinuierlich, Neigebereich: -2° bis +90°, Wetterschutz IP-66, Betriebsumgebung: -40° ... +70 °C, 24VAC / PoE+ (802.3at), Tischnetzteil und Wandarm im Lieferumfang	1'025.-
L-SB-5203 Zubehör optional: 14), 25)	2 Megapixel SpeedDome-Netzwerkamera Tag&Nacht - 5.1-61.2mm Autofokus-Zoomobjektiv - Smartdetection*** - 120dB WDR Technische Daten: FullHD-SpeedDomekamera, mit motorischem IR-Cut Filter, 1/2.7" SONY Exmor CMOS, Triple-Stream (H264/H264+/MJPEG), 12x Zoom f=5,1-61.2mm, Blickwinkel (H): 59.3°-5,2°, Farbe 0,05 Lux (F1,6) Schwarzweiss 0,005 lux, 25 Bilder/Sek.@1'920x1'080, 2/1 Alarm in/out, Audioein- und Ausgang, 300 Presets, 8 Tour, 5 Scan, 5 Pattern, 3D-Positionierung, Privatzenenmaskierung, Micro SDXC Karteneinschub max. 128GB, Geschwindigkeit Schwenken: 0,1° ... 300° pro Sekunde (je nach Zoomposition), Geschwindigkeit Neigen: 0,1° ... 120° pro Sekunde (je nach Zoomposition), Schwenkbereich: 360° kontinuierlich, Neigebereich: -2° bis +90°, IK-10 Vandalismusgeschützt, Wetterschutz IP-66, Betriebsumgebung: -40° ... +60 °C, 24VAC / PoE+ (802.3at), Tischnetzteil im Lieferumfang	690.-
L-SC-5203	2 Megapixel SpeedDome-Netzwerkamera Tag&Nacht - 5.1-61.2mm Autofokus-Zoomobjektiv - 3D Positionierung - Einbauversion Technische Daten: FullHD-SpeedDomekamera, mit motorischem IR-Cut Filter, 1/2.7" SONY Exmor CMOS, Triple-Stream (H264/H264+/MJPEG), 12x Zoom f=5,1-61.2mm, Blickwinkel (H): 59.3°-5,2°, Farbe 0,05 Lux (F1,6) Schwarzweiss 0,005 lux, 25 Bilder/Sek.@1'920x1'080, 2/1 Alarm in/out, Audioein- und Ausgang, 255 Presets, 8 Tour, 5 Scan, 5 Pattern, 3D-Positionierung, Privatzenenmaskierung, Micro SDXC Karteneinschub max. 128GB, Geschwindigkeit Schwenken: 0,1° ... 300° pro Sekunde (je nach Zoomposition), Geschwindigkeit Neigen: 0,1° ... 120° pro Sekunde (je nach Zoomposition), Schwenkbereich: 360° kontinuierlich, Neigebereich: -2° bis +90°, IK-10 Vandalismusgeschützt, Betriebsumgebung: -30° ... +60 °C, 24VAC / PoE+ (802.3at), Tischnetzteil im Lieferumfang	690.-
L-SD-5203 Zubehör optional: 2), 17), 18), 19), 21), 22)	2 Megapixel SpeedDome-Netzwerkamera Tag&Nacht - 4.3-129mm Autofokus-Zoomobjektiv - Smartdetection*** - 120dB WDR - Autotracking , Technische Daten: FullHD-SpeedDomekamera, mit motorischem IR-Cut Filter, 1/2.8" SONY Exmor R CMOS, Triple-Stream (H265/H264/MJPEG), 30x Zoom f=4,5-135mm, Blickwinkel (H): 67.8°-2,4°, Farbe 0,005 Lux (F1,6), 50 Bilder/Sek.@1'920x1'080, 2/1 Alarm in/out, Audioein- und Ausgang, 300 Presets, 8 Tour, 5 Scan, 5 Pattern, 3D-Positionierung, Privatzenenmaskierung, Micro SDXC Karteneinschub max. 128GB, 850nm Infrarot-LED bis 150m bei 24VAC, Geschwindigkeit Schwenken: 0,1° ... 300° pro Sekunde (je nach Zoomposition), Geschwindigkeit Neigen: 0,1° ... 200° pro Sekunde (je nach Zoomposition), Schwenkbereich: 360° kontinuierlich, Neigebereich: -15° bis +90°, Wetterschutz IP-66, Betriebsumgebung: -40° ... +70 °C, 24VAC / PoE+ (802.3at), Tischnetzteil und Wandarm im Lieferumfang	1300.-
L-SF-5203 Zubehör optional: 2), 17), 18), 19), 21), 22)	2 Megapixel SpeedDome-Netzwerkamera Tag&Nacht - 6-180mm Autofokus-Zoomobjektiv - Smartdetection*** - 120dB WDR - Autotracking , Technische Daten: FullHD-SpeedDomekamera, mit motorischem IR-Cut Filter, 1/1.9" SONY Exmor CMOS, Triple-Stream (H264/MJPEG), 30x Zoom f=6-180mm, Blickwinkel (H): 61.2°-2,32°, Farbe 0,002 Lux (F1,6) Schwarzweiss 0,0002 lux , 25 Bilder/Sek.@1'920x1'080, 50 Bilder/Sek.@720p, 7/2 Alarm in/out, Defog, WDR, EIS, ROI, Day/Night(ICR), DNR (2D&3D), Auto iris, Auto focus, AWB, AGC,BLC, 850nm Infrarot-LED bis 200m, 300 Presets, 8 Tour, 5 Scan, 5 Pattern, 3D-Positionierung, Privatzenenmaskierung, Geschwindigkeit Schwenken: 0,1° ... 240° pro Sekunde (je nach Zoomposition), Geschwindigkeit Neigen: 0,1° ... 120° pro Sekunde (je nach Zoomposition), Schwenkbereich: 360° kontinuierlich, Neigebereich: -10° bis +90°, IK-10 Vandalismusgeschützt, Wetterschutz IP-67, Betriebsumgebung: -40° ... +70 °C, Spannungsversorgung 24VAC 3A oder Hi-PoE, Tischnetzteil und Wandarm im Lieferumfang	2'845.-
L-SG-5203 Zubehör optional: 6), 12), 15), 33), 34)	2 Megapixel Speed-Dome-Netzwerkamera Tag&Nacht - 2.7-11mm Autofokus-Zoomobjektiv - 3D Positionierung - 120dB WDR Technische Daten: FullHD-SpeedDomekamera, mit motorischem IR-Cut Filter, 1/2.7" CMOS, Triple-Stream (H264/B/H, MJPEG), 4x Zoom f=2,7-11mm, Blickwinkel (H): 112.5°-39°, Farbe 0,05 Lux (F1,6) Schwarzweiss 0,005 lux, 25 Bilder/Sek.@1'920x1'080, 50 Bilder/Sek.@720p, 2/1 Alarm in/out, Audioein- und Ausgang, 255 Presets, 8 Tour, 5 Scan, 5 Pattern, 3D-Positionierung, Privatzenenmaskierung, Micro SDXC Karteneinschub max.128GB, Geschwindigkeit Schwenken: 0,1° ... 100° pro Sekunde (je nach Zoomposition), Geschwindigkeit Neigen: 0,1° ... 60° pro Sekunde (je nach Zoomposition), Schwenkbereich: 0-355°, Neigebereich: -0° bis +90°, Wetterschutz IP-66, IK-10 Vandalismusgeschützt, Betriebsumgebung: -30° ... +60 °C, 12VDC oder PoE	430.-
L-SH-5203	2 Megapixel SpeedDome-Netzwerkamera Tag&Nacht - 4.5-135mm Autofokus-Zoomobjektiv - Smartdetection*** - 120dB WDR - Autotracking - 316L Edelstahl - NEMA 4X Korrosionsschutz , Technische Daten: FullHD-SpeedDomekamera, mit motorischem IR-Cut Filter, 1/1.9" SONY Exmor CMOS, Triple-Stream Triple-Stream (H265/H264/MJPEG), 30x Zoom f=6-180mm, Blickwinkel (H): 67.8°-2,4°, Farbe 0,005 Lux (F1,6) Schwarzweiss 0,0005 lux , 25 Bilder/Sek.@1'920x1'080, 50 Bilder/Sek.@720p, 7/2 Alarm in/out, Defog, WDR, EIS, ROI, Day/Night(ICR), DNR (2D&3D), Auto iris, Auto focus, AWB, AGC,BLC, 300 Presets, 8 Tour, 5 Scan, 5 Pattern, 3D-Positionierung, Privatzenenmaskierung, Micro SDXC Karteneinschub max. 128GB, Geschwindigkeit Schwenken: 0,1° ... 240° pro Sekunde (je nach Zoomposition), Geschwindigkeit Neigen: 0,1° ... 120° pro Sekunde (je nach Zoomposition), Schwenkbereich: 360° kontinuierlich, Neigebereich: -10° bis +90°, IK-10 Vandalismusgeschützt, Wetterschutz IP-68, Betriebsumgebung: -40° ... +70 °C, Spannungsversorgung 12VDC / 24VAC / PoE+ (802.3at), Tischnetzteil und Wandarm im Lieferumfang	3'585.-



FullHD PTZ-Netzwerkcameras

Typ	Beschreibung	Listenpreis CHF inkl. MWST
L-PTZ12230F-IRB-N	2 Megapixel PTZ-Netzwerkamera Tag&Nacht - 6-180mm Autofokus-Zoomobjektiv - 3D Positionierung - Infrarotbeleuchtung Technische Daten: FullHD-PTZ-Kamera, mit motorischem IR-Cut Filter, 1/1.9" SONY Exmor CMOS, 30x Zoom f=6-180mm, Autotracking Blickwinkel (H): 61.2°-2,32°, Farbe 0,001 Lux (F1,5) Schwarzweiss 0,0001 lux, 25 Bilder/Sek.@1'920x1'080, 50 Bilder/Sek.@720p, 7/2 Alarm in/out, Audioein- und Ausgang, 300 Presets, 8 Tour, 5 Scan, 5 Pattern, 3D-Positionierung, Privatzenenmaskierung, Micro SDXC Karteneinschub max. 64GB, Smartdetection***, 850nm Infrarot-LED bis 300m, Geschwindigkeit Schwenken: 0,1° ... 160° pro Sekunde (je nach Zoomposition), Geschwindigkeit Neigen: 0,1° ... 60° pro Sekunde (je nach Zoomposition), Schwenkbereich: 360° kontinuierlich, Neigebereich: -90° bis +45°, Wetterschutz IP-66, Betriebsumgebung: -40° ... +70 °C, 24VAC/5A Tischnetzteil und Wandarm im Lieferumfang	auf Anfrage



Netzwerkkamera-Rekorder (4-Kanal IP-NVR)

Typ	Beschreibung	Listenpreis CHF inkl. MWST
L-IPR-5104-P 4K	4-Kanal Netzwerkkamerarekorder - maximal 3'840 x 2'160 Pixel (8 Megapixel) - maximal 1 SATA Festplatte Technische Daten: 4-Kanal Netzwerkkamera-Rekorder (Plug&Play), H.265 / H.264 Kompression, LINUX OS, HDMI/VGA-Ausgang (synchron), Aufzeichnungsrate 80MBps, (16kpbs~20Mbps pro Kanal), integrierter 4-fach PoE Switch (IEEE802.3at, max. 25,5W pro Ausgang, max. 50Watt Gesamt-Budget) , Unterstützung von Kameras mit IVS (Smartdetection), 4 Privatzenen je Kamera, Motion Detection, Schnittstellen: 10/100Mbps-LAN, 1 x USB für Backup, 1 x USB für Maus, Audioein- und Ausgang (Chinch), Fernzugriff: IE-Explorer, Software (lunaCMS DE/FR/IT/NL/EN), Smartphone oder Tablets, Datenexport via USB oder Netzwerk, ohne optionale Festplatte (max.6TB), Abmessungen B: 205 mm x H: 45 mm x T: 205 mm, Lieferumfang inkl. Netzteil und Maus	460.-
L-IPR-5104-P-1TB	wie L-IPR-5104-P, jedoch mit 1TB WD-Purple-Festplatte	620.-
L-IPR-5104-P-2TB	wie L-IPR-5104-P, jedoch mit 2TB WD-Purple-Festplatte	685.-
L-IPR-5104-P-3TB	wie L-IPR-5104-P, jedoch mit 3TB WD-Purple-Festplatte	710.-
L-IPR-5104-P-4TB	wie L-IPR-5104-P, jedoch mit 4TB WD-Purple-Festplatte	755.-
L-IPR-5104-P-6TB	wie L-IPR-5104-P, jedoch mit 6TB WD-Purple-Festplatte	885.-



WLAN Netzwerkkamera-Rekorder (4-Kanal IP-NVR)

Typ	Beschreibung	Listenpreis CHF inkl. MWST
L-IPR-5104-W	4-Kanal WLAN Netzwerkkamerarekorder - maximal 2'560 x 1'920 Pixel - maximal 1 SATA Festplatte Technische Daten: 4-Kanal Netzwerkkamera-Rekorder (Plug&Play), H.264 / MJPEG Kompression, LINUX OS, HDMI/VGA-Ausgang, Aufzeichnungsrate 80MBps, (48~8192kpbs/Kamera), integriertes WLAN , 4 Privatzenen je Kamera, Motion Detection, MD Zones: 396 (22x18), Schnittstellen: 10/100Mbps-LAN, 1 x USB für Backup, 1 x USB für Maus, Fernzugriff: IE-Explorer, Software (lunaCMS DE/FR/IT/NL/EN), Smartphone oder Tablets, Datenexport auf USB und Netzwerk, ohne Festplatte (max.4TB), Abmessungen B: 205 mm x H: 45 mm x T: 205 mm, Lieferumfang inkl. Netzteil und Maus	460.-
L-IPR-5104-W-1TB	wie L-IPR-5104-W, jedoch mit 1TB WD-Purple-Festplatte	620.-
L-IPR-5104-W-2TB	wie L-IPR-5104-W, jedoch mit 2TB WD-Purple-Festplatte	680.-
L-IPR-5104-W-3TB	wie L-IPR-5104-W, jedoch mit 3TB WD-Purple-Festplatte	710.-
L-IPR-5104-W-4TB	wie L-IPR-5104-W, jedoch mit 4TB WD-Purple-Festplatte	755.-



4K-UltraHD Netzwerkkamera-Rekorder (8-Kanal IP-NVR)

Typ	Beschreibung	Listenpreis CHF inkl. MWST
L-IPR-5108-P 4K	8-Kanal Netzwerkkamerarekorder - maximal 3'840 x 2'160 Pixel (8 Megapixel) - maximal 1 SATA Festplatte Technische Daten: 8-Kanal Netzwerkkamera-Rekorder (Plug&Play), H.265 / H.264 Kompression, LINUX OS, HDMI/VGA-Ausgang (synchron), Aufzeichnungsrate 80MBps, (16kpbs~20Mbps pro Kanal), integrierter 8-fach PoE Switch (IEEE802.3at, max. 25,5W pro Ausgang, max. 80Watt Gesamt-Budget) , Unterstützung von Kameras mit IVS (Smartdetection), 4 Privatzenen je Kamera, Motion Detection, Schnittstellen: 10/100Mbps-LAN, 1 x USB für Backup, 1 x USB für Maus, Audioein- und Ausgang (Chinch), Fernzugriff: IE-Explorer, Software (lunaCMS DE/FR/IT/NL/EN), Smartphone oder Tablets, Datenexport via USB oder Netzwerk, ohne optionale Festplatte (max.6TB), Abmessungen B: 270mm x H: 45,7 mm x T: 204,7 mm, Lieferumfang inkl. Netzteil und Maus	655.-
L-IPR-5108-P-2TB	wie L-IPR-5108-P, jedoch mit 2TB WD-Purple-Festplatte	885.-
L-IPR-5108-P-3TB	wie L-IPR-5108-P, jedoch mit 3TB WD-Purple-Festplatte	905.-
L-IPR-5108-P-4TB	wie L-IPR-5108-P, jedoch mit 4TB WD-Purple-Festplatte	950.-
L-IPR-5108-P-6TB	wie L-IPR-5108-P, jedoch mit 6TB WD-Purple-Festplatte	1'085.-



4K-UltraHD Netzwerkkamera-Rekorder (16-Kanal IP-NVR max. 2 Festplatten)

Typ	Beschreibung	Listenpreis CHF inkl. MWST
L-IPR-5216-EP-4K 4K	4K-UltraHD, 16-Kanal Netzwerkkamerarekorder - maximal 3'840 x 2'160 Pixel - maximal 2 SATA III Festplatten Technische Daten: 16-Kanal Netzwerkkamera-Rekorder (Plug&Play), H.265, H.264, Smart H.265+, H.264+ ,MJPEG Kompression, LINUX OS, HDMI/VGA-Ausgang, Aufzeichnungsrates Gesamt: 320MBps, (1~ 20'000kpbs/Kamera), Auflösung: 12Mp, 8Mp, 6Mp, 5Mp, 3Mp, 1080P, 1.3Mp, 720P & etc. ,integrierter 16fach PoE Switch (IEEE802.3af/t, 8 davon ePoE bis max. 400m) max 25.5W pro Kanal gesamt max 130W, 4 Privatzenen je Kamera, Motion Detection, MD Zones: 396 (22x18), Fisheye-Dewarping / IVS Videoanalyse und Personenzählen, Gesichtererkennung, Heatmap , Nummerschiderkennung und Korridormodus bei Kameras mit entsprechender Option, 100/1000Mbps-LAN, Schnittstellen: 1 x USB III für Backup (Back), 1 x USB II für Maus (Front), 4 Alarmeingänge, 2 Alarmausgänge, je 1 Audioein- und Ausgang (Chinch), 1 x RS-485, 1 x RS-232, Fernzugriff: IE-Explorer, Software (lunaCMS DE/FR/IT/NL/EN), Smartphone oder Tablets, Datenexport auf USB und Netzwerk, ohne Festplatte (max.16TB), Abmessungen B: 375 mm x H: 53 mm x T: 325 mm, Lieferumfang: Maus und IR-Fernbedienung	815.-
L-IPR-5216-EP-4K-4TB	wie L-IPR-5216-EP-4K, jedoch mit 4TB WD-Purple-Festplatte	1'150.-
L-IPR-5216-EP-4K-6TB	wie L-IPR-5216-EP-4K, jedoch mit 6TB WD-Purple-Festplatte	1'295.-
L-IPR-5216-EP-4K-8TB	wie L-IPR-5216-EP-4K, jedoch mit 8TB WD-Purple-Festplatte	1'390.-
L-IPR-5216-EP-4K-12TB	wie L-IPR-5216-EP-4K, jedoch mit 2x6TB WD-Purple-Festplatte	1'640.-
L-IPR-5216-EP-4K-16TB	wie L-IPR-5216-EP-4K, jedoch mit 2x8TB WD-Purple-Festplatte	1'870.-



4K-UltraHD Netzwerkkamera-Rekorder (32-Kanal IP-NVR max. 8 Festplatten)

Typ	Beschreibung	Listenpreis CHF inkl. MWST
L-IPR-5832-4K 4K	4K-UltraHD, 32-Kanal Netzwerkkamerarekorder - maximal 3'840 x 2'160 Pixel - maximal 8 SATA III Festplatten Technische Daten: 32-Kanal Netzwerkkamera-Rekorder (Plug&Play), H.265 / H.264 / MJPEG Kompression, LINUX OS, 2xHDMI/VGA-Ausgang synchron, Aufzeichnungsrate Gesamt: 384MBps, (1~ 20'000kpbs/Kamera), Auflösung: 12Mp, 8Mp, 6Mp, 5Mp, 3Mp, 1080P, 1.3Mp, 720P & etc. , 4 Privatzenen je Kamera, Motion Detection, MD Zones: 396 (22x18), Fisheye-Dewarping / IVS Videoanalyse/ Korridormodus bei Kameras mit entsprechender Option, 2x100/1000Mbps-LAN, Schnittstellen: 1 x USB III für Backup (Back), 1 x USB II für Maus (Front), 16 Alarmeingänge, 8 Alarmausgänge, je 1 Audioein- und Ausgang (Chinch), 1 x RS-485, 1 x RS-232, Fernzugriff: IE-Explorer, Software (lunaCMS DE/FR/IT/NL/EN), Smartphone oder Tablets, Datenexport auf USB und Netzwerk, ohne Festplatte (max.48TB), Abmessungen B: 440 mm x H: 95 mm x T: 454 mm, Lieferumfang: 19" 2HE Rackmontagewinkel, Maus und IR-Fernbedienung	1'375.-
L-IPR-5832-4K-4TB	wie L-IPR-5832-4K, jedoch mit 4TB WD-Purple-Festplatte	1'735.-
L-IPR-5832-4K-8TB	wie L-IPR-5832-4K, jedoch mit 2x4TB WD-Purple-Festplatte	1'985.-
L-IPR-5832-4K-12TB	wie L-IPR-5832-4K, jedoch mit 3x4TB WD-Purple-Festplatte	2'230.-
L-IPR-5832-4K-16TB	wie L-IPR-5832-4K, jedoch mit 4x4TB WD-Purple-Festplatte	2'475.-
L-IPR-5832-4K-20TB	wie L-IPR-5832-4K, jedoch mit 5x4TB WD-Purple-Festplatte	2'725.-
L-IPR-5832-4K-24TB	wie L-IPR-5832-4K, jedoch mit 6x4TB WD-Purple-Festplatte	2'975.-
L-IPR-5832-4K-28TB	wie L-IPR-5832-4K, jedoch mit 7x4TB WD-Purple-Festplatte	3'225.-
L-IPR-5832-4K-32TB	wie L-IPR-5832-4K, jedoch mit 8x4TB WD-Purple-Festplatte	3'465.-



Alle IP-NVR kompatibel mit Netzwerkkameras:

ONVIF, lunaIP, Dahua, Arecont Vision, AXIS, Bosch, Brickcom, Canon, CP Plus, Dynacolor, Honeywell, Panasonic, Pelco, Samsung, Sanyo, Sony, Videosec, Vivotek und etc.



1080p HD-CVI Kameras & Multinorm, lunaHD

Typ	Beschreibung	Listenpreis CHF inkl. MWST
L-KA-2600 Zubehör optional: 4)	1080p Tag/Nacht-Bullet-Kamera (HD-CVI/FBAS umschaltbar), 1'984x1'225 Pixel, 25 Bilder/Sek.@1080p, Farbe: 0.05 Lux F/1.8, motorischer IR Cut, OSD, DWDR Wide-Dynamik-Range, BLC Gegenlichtkompensation, HLC Spitzlichtaustattung, DNR-II+III digitale Rauschunterdrückung, 8 Privatzenen, 10 x Digitalzoom, 3.6mm DC Miniobjektiv (Horizontaler Bildwinkel 88°), Infrarotbeleuchtung (850nm LED max. 20m) , Wetterschutz IP-67, 12VDC	132.-
L-KA-2601 Zubehör optional: 4)	1080pTag/Nacht-Bullet-Kamera (HD-CVI, TVI, AHD, CVBS umschaltbar), 25 Bilder/Sek.@1080p, Farbe: 0.005 Lux F/1.3, motorischer IR Cut, OSD, 120dB WDR Wide-Dynamik-Range, BLC Gegenlichtkompensation, HLC Spitzlichtaustattung, DNR-II+III digitale Rauschunterdrückung, 8 Privatzenen, 10 x Digitalzoom, 2.7-13.5mm Motorzoom-Objektiv (Remote-Zoom/Fokus), (Horizontaler Bildwinkel 29°-102°), Infrarotbeleuchtung (850nm LED max. 60m) , Wetterschutz IP-67, 12VDC/24VAC	225.-
L-KA-2801 Zubehör optional: 4)	1080pTag/Nacht-Bullet-Kamera (HD-CVI, TVI, AHD, CVBS umschaltbar), 25 Bilder/Sek.@1080p, Farbe: 0.005 Lux F/1.3, motorischer IR Cut, OSD, 120dB WDR Wide-Dynamik-Range, BLC Gegenlichtkompensation, HLC Spitzlichtaustattung, DNR-II+III digitale Rauschunterdrückung, 8 Privatzenen, 10 x Digitalzoom, 2.7-13.5mm Motorzoom-Objektiv (Remote-Zoom/Fokus), (Horizontaler Bildwinkel 29°-102°), Infrarotbeleuchtung (850nm LED max. 60m) , Wetterschutz IP-67, 12VDC/PoC, Farbe Weiss	225.-
L-KA-2801-D Zubehör optional: 27), 38)	1080pTag/Nacht-Bullet-Kamera (HD-CVI, TVI, AHD, CVBS umschaltbar), 25 Bilder/Sek.@1080p, Farbe: 0.005 Lux F/1.3, motorischer IR Cut, OSD, 120dB WDR Wide-Dynamik-Range, BLC Gegenlichtkompensation, HLC Spitzlichtaustattung, DNR-II+III digitale Rauschunterdrückung, 8 Privatzenen, 10 x Digitalzoom, 2.7-13.5mm Motorzoom-Objektiv (Remote-Zoom/Fokus), (Horizontaler Bildwinkel 29°-102°), Infrarotbeleuchtung (850nm LED max. 60m) , Wetterschutz IP-67, 12VDC/PoC, Farbe Anthrazit	225.-
L-DA-2400 Zubehör optional: 7), 13)	1080p Tag/Nacht-Kugel-Kamera (HD-CVI/FBAS umschaltbar), 1'984x1'225 Pixel, 25 Bilder/Sek.@1080p, Farbe: 0.05 Lux F/1.2, motorischer IR Cut, OSD, DWDR Wide-Dynamik-Range, BLC Gegenlichtkompensation, HLC Spitzlichtaustattung, DNR-II+III digitale Rauschunterdrückung, 8 Privatzenen, 10 x Digitalzoom, 3.6mm DC Miniobjektiv, (Horizontaler Bildwinkel ca. 70°), Infrarotbeleuchtung (850nm LED max. 20m) , Wetterschutz IP-66, 12VDC	132.-
L-DA-2601 Zubehör optional: 6), 13)	1080p Tag/Nacht-Kugel-Kamera (HD-CVI/FBAS umschaltbar), 1'928x1'088 Pixel, 25 Bilder/Sek.@1080p, Farbe: 0.03 Lux F/1.4, motorischer IR Cut, OSD, 120dB WDR Wide-Dynamik-Range, BLC Gegenlichtkompensation, HLC Spitzlichtaustattung, DNR-II+III digitale Rauschunterdrückung, 8 Privatzenen, 10 x Digitalzoom, 2.7-12mm Motorzoom-Objektiv (Remote-Zoom/Fokus), (Horizontaler Bildwinkel 37°-99°), Infrarotbeleuchtung (850nm LED max. 60m) , Wetterschutz IP-67, 12VDC/24VAC	185.-
L-DA-2602 Zubehör optional: 8), 12), 35)	1080p Tag/Nacht-Dome-Kamera (HD-CVI/FBAS umschaltbar), 1'928x1'088 Pixel, 25 Bilder/Sek.@1080p, Farbe: 0.03 Lux F/2.0, motorischer IR Cut, OSD, 120dB WDR Wide-Dynamik-Range, BLC Gegenlichtkompensation, HLC Spitzlichtaustattung, DNR-II+III digitale Rauschunterdrückung, 8 Privatzenen, 10 x Digitalzoom, 3.6mm Miniobjektiv (90°), Infrarotbeleuchtung (850nm LED max. 30m) , IK-10 Vandalismugeschützt, Wetterschutz IP-67, 12VDC	137.-
L-DA-2603 Zubehör optional: 6), 12), 15), 33), 34)	1080p Tag/Nacht-Dome-Kamera (HD-CVI, TVI, AHD, CVBS umschaltbar), 25 Bilder/Sek.@1080p, Farbe: 0.005 Lux F/1.3, motorischer IR Cut, OSD, 120dB WDR Wide-Dynamik-Range, BLC Gegenlichtkompensation, HLC Spitzlichtaustattung, DNR-II+III digitale Rauschunterdrückung, 8 Privatzenen, 10 x Digitalzoom, 2.7-13.5mm Motorzoom-Objektiv (Remote-Zoom/Fokus), (Horizontaler Bildwinkel 29°-102°), Infrarotbeleuchtung (850nm LED max. 30m) , IK-10 Vandalismugeschützt, Wetterschutz IP-67, 12VDC/24VAC	225.-
L-DA-2801 Zubehör optional: 6), 12), 15), 33), 34)	1080pTag/Nacht-Dome-Kamera (HD-CVI, TVI, AHD, CVBS umschaltbar), 25 Bilder/Sek.@1080p, Farbe: 0.005 Lux F/1.3, motorischer IR Cut, OSD, 120dB WDR Wide-Dynamik-Range, BLC Gegenlichtkompensation, HLC Spitzlichtaustattung, DNR-II+III digitale Rauschunterdrückung, 8 Privatzenen, 10 x Digitalzoom, 2.7-13.5mm Motorzoom-Objektiv (Remote-Zoom/Fokus), (Horizontaler Bildwinkel 29°-102°), Infrarotbeleuchtung (850nm LED max. 30m) , Wetterschutz IP-67, 12VDC/PoC, Farbe Weiss	225.-
L-DA-2801-D Zubehör optional: 28), 30), 31)	1080pTag/Nacht-Dome-Kamera (HD-CVI, TVI, AHD, CVBS umschaltbar), 25 Bilder/Sek.@1080p, Farbe: 0.005 Lux F/1.3, motorischer IR Cut, OSD, 120dB WDR Wide-Dynamik-Range, BLC Gegenlichtkompensation, HLC Spitzlichtaustattung, DNR-II+III digitale Rauschunterdrückung, 8 Privatzenen, 10 x Digitalzoom, 2.7-13.5mm Motorzoom-Objektiv (Remote-Zoom/Fokus), (Horizontaler Bildwinkel 29°-102°), Infrarotbeleuchtung (850nm LED max. 30m) , Wetterschutz IP-67, 12VDC/PoC, Farbe Anthrazit	225.-
L-DI-2600	1080p Tag/Nacht-Dome-Kamera (AHD/CVI/TVI/CVBS umschaltbar), 1'928x1'088 Pixel, 25 Bilder/Sek.@1080p, Farbe: 1.0 Lux F/1.6, OSD, D-WDR Wide-Dynamik-Range, BLC Gegenlichtkompensation, HLC Spitzlichtaustattung, DNR-III digitale Rauschunterdrückung, 8 Privatzenen, 10 x Digitalzoom, 2.8-8mm Motorzoom-Objektiv , (Horizontaler Bildwinkel 59°-127°), Innenanwendung, Abnehmbarer OSD Controller im Lieferumfang, Farbe weiss/silber, 12VDC	225.-
L-BD-2501	1080p Tag/Nacht-Box-Kamera (HD-CVI/FBAS umschaltbar), 1'984x1'1105 Pixel, 25 Bilder/Sek.@1080p, Farbe: 1 Lux F/1.2, motorischer IR Cut, OSD, HLC Spitzlichtaustattung, BLC Gegenlichtkompensation, DNR-III digitale Rauschunterdrückung, 16 Privatzenen, 4 Zonen Bewegungsensor, Sens-up (Bildintegration) x2 - x32, CS-Mount Anschluss, 12VDC / 24VAC	247.-
L-BN-2501	1080p Tag/Nacht-Box-Kamera (HD-CVI/FBAS umschaltbar), 1'984x1'1105 Pixel, 25 Bilder/Sek.@1080p, Farbe: 1 Lux F/1.2, motorischer IR Cut, OSD, HLC Spitzlichtaustattung, BLC Gegenlichtkompensation, DNR-III digitale Rauschunterdrückung, 16 Privatzenen, 4 Zonen Bewegungsensor, Sens-up (Bildintegration) x2 - x32, CS-Mount Anschluss, 230 VAC	247.-
L-MI-2500	1080p Mini-Kamera (HD-CVI/FBAS umschaltbar), Full-HD (1'920x1'080 Pixel) , 25 Bilder/Sekunde@1080p, 0.5 Lux Farbe F/1.2, 3.6mm Miniobjektiv (Horizontaler Bildwinkel 107°), HLC, BLC, 2D-DNR, Innenanwendung, 12VDC	175.-
L-MI-2501	1080p Mini-Kamera (HD-CVI/FBAS umschaltbar), Full-HD (1'920x1'080 Pixel) , 25 Bilder/Sekunde@1080p, 0.5 Lux Farbe F/1.2, 3.7mm Pinholeobjektiv (Horizontaler Bildwinkel 107°), HLC, BLC, 2D-DNR, Innenanwendung, 12VDC	175.-
L-FI-2600	1080p Mini-Fingerkamera (HD-CVI/FBAS umschaltbar), Full-HD (1'920x1'080 Pixel) , 25 Bilder/Sekunde@1080p, 1 Lux Farbe, 0.5 Lux Schwarzweiss F/2.0, 3.6mm Miniobjektiv, HLC, BLC, 2D-DNR, Wetterschutz IP-66, 12VDC,	205.-
L-BM-2500	1080p Mini-Kamera in Bewegungsmeldergehäuse, (HD-CVI), Full-HD (1'920x1'080 Pixel) , 25 Bilder/Sekunde@1080p, 0.5 Lux Farbe F/1.2, 3.7mm Pinholeobjektiv, HLC, BLC, 2D-DNR, 12VDC,	205.-
L-RM-2500	1080p Mini-Kamera in Rauchmeldergehäuse, (HD-CVI), Full-HD (1'920x1'080 Pixel) , 25 Bilder/Sekunde@1080p, 0.5 Lux Farbe F/1.2, 3.7mm Pinholeobjektiv, HLC, BLC, 2D-DNR, 12VDC,	205.-
T-F2D2H	1080p Tag/Nacht-Mini-Kamera (AHD/CVI/TVI/CVBS 960H umschaltbar), 1'944x1'092 Pixel, 25 Bilder/Sek.@1080p, Farbe: 0.1 Lux F/1.4, OSD, D-WDR Wide-Dynamik-Range, BLC Gegenlichtkompensation, HLC Spitzlichtaustattung, DNR-III digitale Rauschunterdrückung, 4 Privatzenen, 10 x Digitalzoom, 0.1 Lux Farbe F/2.0, 3.6mm Miniobjektiv (Horizontaler Bildwinkel 67°), Innenanwendung, OSD Controller im Anschlusskabel, Abmessungen: L= 25 mm x B= 25 mm x H= 28mm, Farbe schwarz, 12VDC	247.-



4 Megapixel HD-CVI Kameras, lunaHD

Typ	Beschreibung	Listenpreis CHF inkl. MWST
L-KA-2801 Zubehör optional: 4)	4 Megapixel Tag/Nacht-Bullet-Kamera (HD-CVI, CVBS parallel), 25 Bilder/Sek.@4MP, Farbe: 0.01 Lux F/1.3, motorischer IR Cut, OSD, 120dB WDR Wide-Dynamik-Range, BLC Gegenlichtkompensation, HLC Spitzlichtaustattung, DNR-II+III digitale Rauschunterdrückung, 8 Privatzenen, 10 x Digitalzoom, 2.7-12mm Motorzoom-Objektiv (Remote-Zoom/Fokus), (Horizontaler Bildwinkel 26°-98°), Infrarotbeleuchtung (850nm LED max. 60m) , Wetterschutz IP-67, 12VDC/24VAC	258.-
L-DA-2603 Zubehör optional: 6), 12), 15), 33), 34)	4 Megapixel Tag/Nacht-Dome-Kamera (HD-CVI, CVBS parallel), 25 Bilder/Sek.@4MP, Farbe: 0.01 Lux F/1.3, motorischer IR Cut, OSD, 120dB WDR Wide-Dynamik-Range, BLC Gegenlichtkompensation, HLC Spitzlichtaustattung, DNR-II+III digitale Rauschunterdrückung, 8 Privatzenen, 10 x Digitalzoom, 2.7-12mm Motorzoom-Objektiv (Remote-Zoom/Fokus), (Horizontaler Bildwinkel 26°-98°), Infrarotbeleuchtung (850nm LED max. 30m) , IK-10 Vandalismugeschützt, Wetterschutz IP-67, 12VDC/24VAC	258.-



4K, 8 Megapixel HD-CVI Kameras, lunaHD 4K

Typ	Beschreibung	Listenpreis CHF inkl. MWST
L-KA-2883 Zubehör optional: 4)	4K / 8 Megapixel Tag/Nacht-Bullet-Kamera (HD-CVI, TVI, AHD, CVBS umschaltbar), 15 Bilder/Sek.@4K, 25 Bilder/Sek.@4MP, Farbe: 0.005 Lux F/1.3, motorischer IR Cut, OSD, 120dB WDR Wide-Dynamik-Range, BLC Gegenlichtkompensation, HLC Spitzlichtaustattung, DNR-II+III digitale Rauschunterdrückung, 8 Privatzenen, 10 x Digitalzoom, 3.7-11mm Motorzoom-Objektiv (Remote-Zoom/Fokus), (Horizontaler Bildwinkel 46°-112°), Infrarotbeleuchtung (850nm LED max. 60m), Wetterschutz IP-67, 12VDC/24VAC	325.-
L-DA-2883 Zubehör optional: 6), 12), 15)	4K / 8 Megapixel Tag/Nacht-Dome-Kamera (HD-CVI, TVI, AHD, CVBS umschaltbar), 15 Bilder/Sek.@4K, 25 Bilder/Sek.@4MP, Farbe: 0.005 Lux F/1.3, motorischer IR Cut, OSD, 120dB WDR Wide-Dynamik-Range, BLC Gegenlichtkompensation, HLC Spitzlichtaustattung, DNR-II+III digitale Rauschunterdrückung, 8 Privatzenen, 10 x Digitalzoom, 3.7-11mm Motorzoom-Objektiv (Remote-Zoom/Fokus), (Horizontaler Bildwinkel 46°-112°), Infrarotbeleuchtung (850nm LED max. 30m) , IK-10 Vandlismuschützt, Wetterschutz IP-67, 12VDC/24VAC	325.-



1080p HD-CVI PTZ-Kameras

Typ	Beschreibung	Listenpreis CHF inkl. MWST
L-DS-2701 Zubehör optional: 6), 12), 15), 33), 34)	1080p FullHD-PTZ-Domekamera (HD-CVI/FBAS umschaltbar), motorischer IR-Cut Filter, 1/2.7" CMOS, 4x Zoom f=2,7-11mm, Blickwinkel (H): 30°-112,5°, Farbe 0,05 Lux (F1,6) Schwarzweiss 0,005 lux, 25 Bilder/Sek.@1'920x1'080, 120dB WDR, 3D-Positionierung, Privatzenenmaskierung, 300 Presets, 8 Tour, 5 Scan, 5 Pattern, Geschwindigkeit Schwenken: 0,1° ... 100° pro Sekunde (je nach Zoomposition) , Geschwindigkeit Neigen: 0,1° ... 60° pro Sekunde (je nach Zoomposition), Schwenkbereich: 0-355° , Neigebereich: 0° bis 90° , IK-10 Vandlismuschützt, Wetterschutz IP-66, 12VDC	330.-
L-KS-2601 Zubehör optional: 2), 3)	1080p FullHD-PTZ-Domekamera (HD-CVI/FBAS umschaltbar), motorischer IR-Cut Filter, 1/2.8" CMOS, 4x Zoom f=2,8-12mm, Blickwinkel (H): 28°-91°, Farbe 0,01 Lux (F1,6) Schwarzweiss 0,001 lux, 25 Bilder/Sek.@1'920x1'080, 3D-Positionierung, Privatzenenmaskierung, 256 Presets, Geschwindigkeit Schwenken: 0,5° ... 12° pro Sekunde (je nach Zoomposition) , Geschwindigkeit Neigen: 0,5° ... 10° pro Sekunde (je nach Zoomposition), Schwenkbereich: 250° , Neigebereich: -5° bis 55° , Infrarotbeleuchtung (850nm LED max. 50m) , Wetterschutz IP-66, 12VDC/12Watt,	330.-
L-KS-2605 Zubehör optional: 2), 3)	1080p FullHD-PTZ-Domekamera (HD-CVI/FBAS umschaltbar), motorischer IR-Cut Filter, 1/2.8" CMOS, 10x Zoom f=5,1-51mm, Blickwinkel (H): 4,9°-54°, Farbe 0,01 Lux (F1,6) Schwarzweiss 0,001 lux, 25 Bilder/Sek.@1'920x1'080, 3D-Positionierung, Privatzenenmaskierung, 256 Presets, Geschwindigkeit Schwenken: 0,5° ... 12° pro Sekunde (je nach Zoomposition) , Geschwindigkeit Neigen: 0,5° ... 10° pro Sekunde (je nach Zoomposition), Schwenkbereich: 250° , Neigebereich: -5° bis 55° , Infrarotbeleuchtung (850nm LED max. 50m) , Wetterschutz IP-66, 12VDC/12Watt,	385.-



1080p HD-CVI SpeedDome-Kameras

Typ	Beschreibung	Listenpreis CHF inkl. MWST
L-DS-2401 Zubehör optional: 14), 25)	1080p FullHD-SpeedDomekamera, mit motorischem IR-Cut Filter, 1/2.8" SONY Exmor CMOS, 12x Zoom f=5,1-61.2mm, Blickwinkel (H): 51.3°-4.64°, Farbe 0,05 Lux (F1,2) Schwarzweiss 0,005 lux, 25 Bilder/Sek.@1'920x1'080, 2/1 Alarm in/out, Audioeingang, 255 Presets, 8 Tour, 5 Scan, 5 Pattern, 3D-Positionierung, Privatzenenmaskierung, Geschwindigkeit Schwenken: 0,1° ... 300° pro Sekunde (je nach Zoomposition) , Geschwindigkeit Neigen: 0,1° ... 120° pro Sekunde (je nach Zoomposition), Schwenkbereich: 360° kontinuierlich , Neigebereich: -2° bis +90°, Aufbaumontage , Wetterschutz IP-66, Betriebsumgebung: -10° ... +60 °C, 24VAC / 10 Watt, Tischnetzteil im Lieferumfang	545.-
L-DS-2402	1080p FullHD-SpeedDomekamera, mit motorischem IR-Cut Filter, 1/2.8" SONY Exmor CMOS, 12x Zoom f=5,1-61.2mm, Blickwinkel (H): 51.3°-4.64°, Farbe 0,05 Lux (F1,2) Schwarzweiss 0,005 lux, 25 Bilder/Sek.@1'920x1'080, 2/1 Alarm in/out, Audioeingang, 255 Presets, 8 Tour, 5 Scan, 5 Pattern, 3D-Positionierung, Privatzenenmaskierung, Geschwindigkeit Schwenken: 0,1° ... 300° pro Sekunde (je nach Zoomposition) , Geschwindigkeit Neigen: 0,1° ... 120° pro Sekunde (je nach Zoomposition), Schwenkbereich: 360° kontinuierlich , Neigebereich: -2° bis +90°, Einbauversion , Betriebsumgebung: -10° ... +60 °C, 24VAC / 10 Watt, Tischnetzteil im Lieferumfang	545.-
L-DS-2400 Zubehör optional: 2), 17), 18), 19), 21), 22)	1080p HD-CVI SpeedDome-Kamera, mit motorischem IR-Cut Filter, 1/2.8" SONY Exmor CMOS, 12x Zoom f=5,1-61.2mm, Blickwinkel (H): 51.3°-4.64°, Farbe 0,05 Lux (F1,2) Schwarzweiss 0,005 lux, 25 Bilder/Sek.@1'920x1'080, 2/1 Alarm in/out, Audioein- und Ausgang, 255 Presets, 8 Tour, 5 Scan, 5 Pattern, 3D-Positionierung, Privatzenenmaskierung, Geschwindigkeit Schwenken: 0,1° ... 300° pro Sekunde (je nach Zoomposition) , Geschwindigkeit Neigen: 0,1° ... 120° pro Sekunde (je nach Zoomposition), Schwenkbereich: 360° kontinuierlich , Neigebereich: -2° bis +90°, Heruntergehängte Montage , Wetterschutz IP-66, Betriebsumgebung: -40° ... +60 °C, 24VAC / 10 Watt, 19W (Heizung eingeschaltet), Tischnetzteil und Wandarm im Lieferumfang	545.-
L-DS-2603 Zubehör optional: 2), 17), 18), 19), 21), 22)	1080p HD-CVI SpeedDome-Kamera, mit motorischem IR-Cut Filter, 1/2.8" Starvis CMOS, 30x Zoom f=4,5-135mm, Blickwinkel (H): 67.8°-2.4°, Farbe 0,005 Lux (F1,6), 25 Bilder/Sek.@1'920x1'080, BLC, HLC, 120dB WDR, 2/1 Alarm in/out, Audioeingang, 300 Presets, 8 Tour, 5 Scan, 5 Pattern, 3D-Positionierung, Privatzenenmaskierung, 850nm Infrarot-LED bis 150m, Geschwindigkeit Schwenken: 0,1° ... 300° pro Sekunde (je nach Zoomposition) , Geschwindigkeit Neigen: 0,1° ... 200° pro Sekunde (je nach Zoomposition), Schwenkbereich: 360° kontinuierlich , Neigebereich: -15° bis +90°, Wetterschutz IP-66, Betriebsumgebung: -40° ... +70 °C, 24VAC / 13W, 23W bei IR an, Tischnetzteil und Wandarm im Lieferumfang	925.-



4 Megapixel HD-CVI SpeedDome-Kameras

Typ	Beschreibung	Listenpreis CHF inkl. MWST
L-DS-2743 Zubehör optional: 2), 17), 18), 19), 21), 22)	4 Megapixel HD-CVI SpeedDome-Kamera Tag&Nacht - 4.5-135mm Autofokus-Zoomobjektiv - 3D Positionierung - Infrarotbeleuchtung Technische Daten: 4 Megapixel HD-CVI SpeedDome-Kamera, mit motorischem IR-Cut Filter, 1/3" SONY Exmor CMOS, 30x Zoom f=4,5-135mm, Blickwinkel (H): 60°-2.2°, Farbe 0,05 Lux (F1,6), 25 Bilder/Sek.@1'920x1'080, BLC, HLC, 120dB WDR, 2/1 Alarm in/out, Audioeingang, 300 Presets, 8 Tour, 5 Scan, 5 Pattern, 3D-Positionierung, Privatzenenmaskierung, 850nm Infrarot-LED bis 100m, Geschwindigkeit Schwenken: 0,1° ... 300° pro Sekunde (je nach Zoomposition) , Geschwindigkeit Neigen: 0,1° ... 200° pro Sekunde (je nach Zoomposition), Schwenkbereich: 360° kontinuierlich , Neigebereich: -15° bis +90°, Wetterschutz IP-66, Betriebsumgebung: -40° ... +70 °C, 24VAC / 13W, 23W bei IR an, Tischnetzteil und Wandarm im Lieferumfang	1'050.-



HD-CVI Tribrid-Rekorder lunaHD (max. 1 Festplatte)

Typ	Beschreibung	Listenpreis CHF inkl. MWST
L-DVR-27104	4 (6)-Kanal-Hybrid-Digitalrekorder, H.264, Systemleistung Total: 100 Bilder/Sek. @1080p , Wahlweise 4 x HD-CVI/AHD/TVI/CVBS oder Netzwerkkameras, + 2 x IP (Netzwerkkameras max. 5MP, max. 24MBps Aufnahmerate) ohne Festplatte (max. 1 x 8TB), Der Multi-Site Netzwerkzugriff (IE, App oder CMS DE/FR/IT/NL/EN) ermöglicht eine unabhängige Betrachtung von Bild u. Ton im Live- und Wiedergabemodus sowie Kamerasteuerung und Konfiguration des Systems. Des weiteren kann über Mobilgeräte auf die Live Bilder zugegriffen werden. Umfangreiche Funktionen wie: Instant Play, Vor-/ Nachalarm, Passwortverwaltung, Logbuch usw. machen das Gerät zu einem Alleskönner. Zum Datenexport stehen USB Port oder Netzwerkzugriff zur Verfügung. Maus- oder Tastenbedienung, Menu: Deutsch/Englisch, Embedded Linux, Steuerung des OSD und Remotezoomobjektiv der Kameras, Kostenlose CMS Software für Windows und MAC 2 x USB, je 1 x Audioein- und Ausgang (Chinch), 10/100MbpsLAN ,Ausgänge: 1 x HDMI, 1 x VGA, (synchron) Abmessungen: 205x 45x 205 mm (BxHxT), Spannungsversorgung: 230VAC (Netzteil 12VDC), max. 10 Watt ohne Festplatte	285.-
L-DVR-27104 1TB	wie L-DVR-27104, jedoch mit 1TB WD-Purple-Festplatte	440.-
L-DVR-27104 2TB	wie L-DVR-27104, jedoch mit 2TB WD-Purple-Festplatte	485.-
L-DVR-27104 3TB	wie L-DVR-27104, jedoch mit 3TB WD-Purple-Festplatte	530.-
L-DVR-27104 4TB	wie L-DVR-27104, jedoch mit 4TB WD-Purple-Festplatte	575.-
L-DVR-27104 6TB	wie L-DVR-27104, jedoch mit 6TB WD-Purple-Festplatte	705.-
L-DVR-27104 8TB	wie L-DVR-27104, jedoch mit 8TB WD-Purple-Festplatte	820.-



HD-CVI Rekorder lunaHD (max. 2 Festplatten)

Typ	Beschreibung	Listenpreis CHF inkl. MWST
L-DVR-26216	16 (24)-Kanal-Tribrid- HD-CVI-Digitalrekorder, H.264, Systemleistung Total: 400 Bilder/Sek. @1080p , Wahlweise 16 x HD-CVI, Analogeingänge oder Netzwerkkameras, + 8 x IP (Netzwerkkameras max. 5MP, max. 96MBps Aufnahmerate) ohne Festplatte (max. 2 x 6TB), Der Multi-Site Netzwerkzugriff (IE, App oder CMS DE/FR/IT/NL/EN) ermöglicht eine unabhängige Betrachtung von Bild u. Ton im Live- und Wiedergabemodus sowie Kamerasteuerung und Konfiguration des Systems. Des weiteren kann über Mobilgeräte auf die Live Bilder zugegriffen werden. Umfangreiche Funktionen wie: Instant Play, Vor-/ Nachalarm, Passwortverwaltung, Logbuch usw. machen das Gerät zu einem Alleskönner. Zum Datenexport stehen USB Port oder Netzwerkzugriff zur Verfügung. Maus- oder Tastenbedienung, Menu: Deutsch/Englisch, Embedded Linux, Steuerung des OSD und Remotezoomobjektiv der Kameras, Kostenlose CMS Software für Windows und MAC Anschlüsse / Masse / Spannungsversorgung: 2 x USB, 1 x RS485 Multiprotokoll, 10/100/1000 Mbps LAN , Ausgänge: 1 x HDMI, 1 x VGA (synchron), Alarmer: 16 Eingänge und 3 Relaisausgänge, Audio: 4/1 (Chinch), Abmessungen: 375x 55x 285 mm (BxHxT), Spannungsversorgung: 230VAC (Netzteil 12VDC), max. 15 Watt ohne Festplatten	675.-
L-DVR-26216 2TB	wie L-DVR-26216, jedoch mit 2TB WD-Purple-Festplatte	885.-
L-DVR-26216 4TB	wie L-DVR-26216, jedoch mit 4TB WD-Purple-Festplatte	970.-
L-DVR-26216 6TB	wie L-DVR-26216, jedoch mit 6TB WD-Purple-Festplatte	1'105.-
L-DVR-26216 8TB	wie L-DVR-26216, jedoch mit 2x4TB WD-Purple-Festplatte	1'215.-
L-DVR-26216 12TB	wie L-DVR-26216, jedoch mit 2x6TB WD-Purple-Festplatte	1'460.-



16 (32) Kanal HD-CVI Tribrid-Rekorder lunaHD (max. 8 Festplatten)

Typ	Beschreibung	Listenpreis CHF inkl. MWST
L-DVR-26816	16(32)-Kanal-Tribrid- HD-CVI-Digitalrekorder, H.264, Wahlweise 16 x HD-CVI / Analog oder Eingänge als Netzwerkkameraeingänge wählbar, + 16 x Netzwerkkamera, Aufnahmerate: 25 Bilder/Sek./Kamera @1080p , (Netzwerkkameras max. 1080p, max. 160MBps Aufnahmerate) ohne Festplatte (max. 8), Der Multi-Site Netzwerkzugriff (IE, App oder CMS DE/FR/IT/NL/EN) ermöglicht eine unabhängige Betrachtung von Bild u. Ton im Live- und Wiedergabemodus sowie Kamerasteuerung und Konfiguration des Systems. Des weiteren kann über Mobilgeräte auf die Live Bilder zugegriffen werden. Umfangreiche Funktionen wie: Instant Play, Vor-/ Nachalarm, Passwortverwaltung, Logbuch usw. machen das Gerät zu einem Alleskönner. Zum Datenexport stehen USB Port oder Netzwerkzugriff zur Verfügung. Maus- oder Tastenbedienung, Menu: Deutsch/Englisch, Embedded Linux, Steuerung des OSD und Remotezoomobjektiv der Kameras, Kostenlose CMS Software für Windows und MAC Anschlüsse / Masse / Spannungsversorgung: 4 x USB, 1 x e-SATA, 1 x RS232/RS485 Multiprotokoll, 2 x 10/100/1000 Mbps LAN , Ausgänge: 1 x HDMI, 1 x VGA, 1 x BNC (synchron), 1 x HDMI separat, Alarmer: 16 Eing. und 6 Relaisausgänge, Audio: 16/1 (BNC), Abmessungen: B: 460 mm x H: 89 mm x T: 440mm, Spannungsversorgung: 240VAC, max. 40 Watt ohne Festplatten	1'295.-
L-DVR-26816 4TB	wie L-DVR-26816, jedoch mit 4TB WD-Purple-Festplatte	1'665.-
L-DVR-26816 8TB	wie L-DVR-26816, jedoch mit 2x4TB WD-Purple-Festplatte	1'910.-
L-DVR-26816 12TB	wie L-DVR-26816, jedoch mit 3x4TB WD-Purple-Festplatte	2'155.-
L-DVR-26816 16TB	wie L-DVR-26816, jedoch mit 4x4TB WD-Purple-Festplatte	2'395.-
L-DVR-26816 20TB	wie L-DVR-26816, jedoch mit 5x4TB WD-Purple-Festplatte	2'650.-
L-DVR-26816 24TB	wie L-DVR-26816, jedoch mit 6x4TB WD-Purple-Festplatte	2'895.-
L-DVR-26816 28TB	wie L-DVR-26816, jedoch mit 7x4TB WD-Purple-Festplatte	3'145.-
L-DVR-26816 32TB	wie L-DVR-26816, jedoch mit 8x4TB WD-Purple-Festplatte	3'395.-



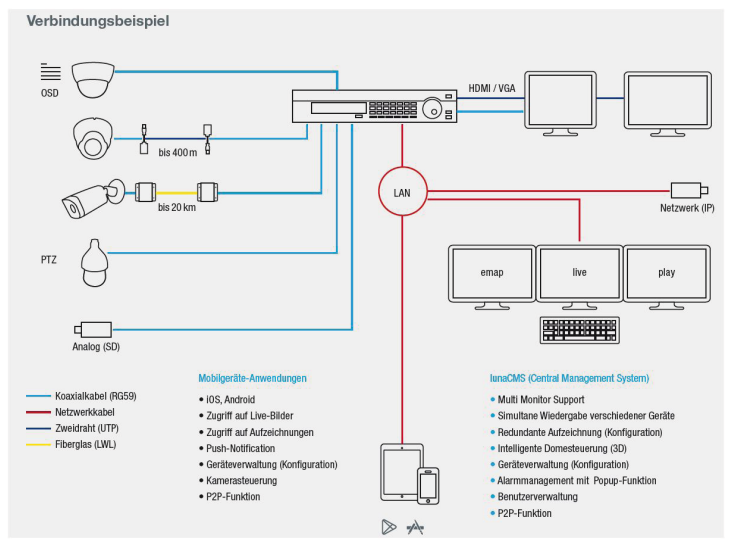
32 Kanal HD-CVI Tribriid-Rekorder lunaHD (max. 8 Festplatten)

Typ	Beschreibung	Listenpreis CHF inkl. MWST
L-DVR-28832	32-Kanal-Tribriid- HD-CVI-Digitalrekorder, H.264, Wahlweise 32x HD-CVI / Analog oder Eingänge als Netzwerkkameraeingänge wählbar, Aufnahmezeit: 15 Bilder/Sek./Kamera @1080p , (Netzwerkkameras max 5MP, max. 128MBps Aufnahmezeit) ohne Festplatte (max. 8), Der Multi-Site Netzwerkzugriff (IE, App oder CMS DE/FR/IT/NL/EN) ermöglicht eine unabhängige Betrachtung von Bild u. Ton im Live- und Wiedergabemodus sowie Kamerasteuerung und Konfiguration des Systems. Des Weiteren kann über Mobilgeräte auf die Live Bilder zugegriffen werden. Umfangreiche Funktionen wie: Instant Play, Vor-/ Nachalarm, Passwortverwaltung, Logbuch usw. machen das Gerät zu einem Alleskönner. Zum Datenexport stehen USB Port oder Netzwerkzugriff zur Verfügung. Maus- oder Tastenbedienung, Menü: Deutsch/Englisch, Embedded Linux, Steuerung des OSD und Remotezoomobjektiv der Kameras, Videoanalyse: Stolperdraht / Eindringen (Kanal 1-16), Verlassenes / Fehlendes Objekt (Kanal 1-2) Kostenlose CMS Software für Windows und MAC Anschlüsse / Masse / Spannungsversorgung: 4 x USB, 1 x e-SATA, 1 x RS232/RS485 Multiprotokoll, 2 x 10/100/1000 Mbps LAN , Ausgänge: 1 x HDMI, 1 x VGA, 1 x BNC (synchron), 1 x HDMI separat, Alarmer: 16 Eing. und 6 Relaisausgänge, Audio: 16/1 (BNC), Abmessungen: B: 460 mm x H: 89 mm x T: 440mm, Spannungsversorgung: 240VAC, max. 40 Watt ohne Festplatten	1'890.-
L-DVR-28832 4TB	wie L-DVR-28832, jedoch mit 4TB WD-Purple-Festplatte	2'265.-
L-DVR-28832 6TB	wie L-DVR-28832, jedoch mit 6TB WD-Purple-Festplatte	2'395.-
L-DVR-28832 8TB	wie L-DVR-28832, jedoch mit 8TB WD-Purple-Festplatte	2'510.-
L-DVR-28832 10TB	wie L-DVR-28832, jedoch mit 10TB WD-Purple-Festplatte	2'725.-
L-DVR-28832 16TB	wie L-DVR-28832, jedoch mit 2x8TB WD-Purple-Festplatte	2'985.-
L-DVR-28832 24TB	wie L-DVR-28832, jedoch mit 3x8TB WD-Purple-Festplatte	3'460.-
L-DVR-28832 32TB	wie L-DVR-28832, jedoch mit 4x8TB WD-Purple-Festplatte	3'935.-
L-DVR-28832 40TB	wie L-DVR-28832, jedoch mit 5x8TB WD-Purple-Festplatte	4'415.-
L-DVR-28832 48TB	wie L-DVR-28832, jedoch mit 6x8TB WD-Purple-Festplatte	4'890.-
L-DVR-28832 56TB	wie L-DVR-28832, jedoch mit 7x8TB WD-Purple-Festplatte	5'365.-
L-DVR-28832 64TB	wie L-DVR-28832, jedoch mit 8x8TB WD-Purple-Festplatte	5'840.-



High Definition-
Videoüberwachung via Koax

Produkte und Lösungen



4 (6) Kanal HD-CVI / AHD / TVI / CVBS / IP Hybrid-Rekorder 4K / 8 Megapixel

Typ	Beschreibung	Listenpreis CHF inkl. MWST
L-DVR-28104-4K 	4(6)-Kanal-Hybrid- Multinorm-Digitalrekorder, H.264 / H.264+ / H.265 / H.265+, Wahlweise 4 x HD-CVI / AHD / TVI / Analog oder Eingänge als Netzwerkkameraeingänge wählbar, + 2 x Netzwerkkamera, Auflösung: HD-CVI bis 8MP/4K, AHD/TVI bis 5MP, Netzwerkkameras max. 4K/8MP, (max. 24MBps IP Aufnahmerate) Aufnahmerate: Hauptstream/Kanal1: ~7bps@4K / ~10bps@6MP / ~12bps@5MP / ~15bps@4/3MP, Hauptstream/restl. Kanäle; ~7bps@4K-N / ~15bps@4M/3M / Rest ~25bps Extrastream: ~15bps@960H / ~25bps@D1/CIF ohne Festplatte (max. 1 à 10TB), Der Multi-Site Netzwerkzugriff (IE, App oder CMS DE/FR/IT/NL/EN) ermöglicht eine unabhängige Betrachtung von Bild u. Ton im Live- und Wiedergabemodus sowie Kamerasteuerung und Konfiguration des Systems. Des weiteren kann über Mobilgeräte auf die Live Bilder zugegriffen werden. Umfangreiche Funktionen wie: Instant Play, Vor-/ Nachalarm, Passwortverwaltung, Logbuch usw. machen das Gerät zu einem Alleskönner. Zum Datenexport stehen USB Port oder Netzwerkzugriff zur Verfügung. Maus- oder Tastenbedienung, Menu: Deutsch/Englisch, Embedded Linux, Steuerung des OSD und Remotezoomobjektiv der Kameras, Kostenlose CMS Software für Windows und MAC Anschlüsse / Masse / Spannungsversorgung: 1 x USB 2.0, 1 x USB 3.0, 1 x RS485 Multiprotokoll, 1 x 10/100/1000 Mbps LAN , Ausgänge: 1 x HDMI bis 4K Auflösung, 1 x VGA bis FullHD Auflösung, (synchron), Audio: 1/1, Abmessungen: B: 325 mm x H: 55 mm x T: 255 mm, Spannungsversorgung: 230VAC (Netzteil 12VDC), max. 15 Watt ohne Festplatten	295.-
L-DVR-28104-4K-1TB	wie L-DVR-28104-4K, jedoch mit 1TB WD-Purple-Festplatte	460.-
L-DVR-28104-4K-2TB	wie L-DVR-28104-4K, jedoch mit 2TB WD-Purple-Festplatte	505.-
L-DVR-28104-4K-4TB	wie L-DVR-28104-4K, jedoch mit 4TB WD-Purple-Festplatte	585.-
L-DVR-28104-4K-6TB	wie L-DVR-28104-4K, jedoch mit 6TB WD-Purple-Festplatte	715.-
L-DVR-28104-4K-8TB	wie L-DVR-28104-4K, jedoch mit 8TB WD-Purple-Festplatte	825.-
L-DVR-28104-4K-10TB	wie L-DVR-28104-4K, jedoch mit 10TB WD-Purple-Festplatte	1'040.-



8 (16) Kanal HD-CVI / AHD / TVI / CVBS / IP Hybrid-Rekorder 4K / 8 Megapixel

Typ	Beschreibung	Listenpreis CHF inkl. MWST
L-DVR-28208-4K 	8(16)-Kanal-Hybrid- Multinorm-Digitalrekorder, H.264 / H.264+ / H.265 / H.265+, Wahlweise 8 x HD-CVI / AHD / TVI / Analog oder Eingänge als Netzwerkkameraeingänge wählbar, + 8 x Netzwerkkamera, Auflösung: HD-CVI bis 8MP/4K, AHD/TVI bis 5MP, Netzwerkkameras max. 4K/8MP, (max. 64MBps IP Aufnahmerate) Aufnahmerate: Hauptstream: ~7bps@4K / ~10bps@6MP / ~15bps@4/3MP / sonst ~25bps Extrastream: ~15bps@960H / ~25bps@D1/CIF ohne Festplatte (max. 2 à 10TB), Der Multi-Site Netzwerkzugriff (IE, App oder CMS DE/FR/IT/NL/EN) ermöglicht eine unabhängige Betrachtung von Bild u. Ton im Live- und Wiedergabemodus sowie Kamerasteuerung und Konfiguration des Systems. Des weiteren kann über Mobilgeräte auf die Live Bilder zugegriffen werden. Umfangreiche Funktionen wie: Instant Play, Vor-/ Nachalarm, Passwortverwaltung, Logbuch usw. machen das Gerät zu einem Alleskönner. Zum Datenexport stehen USB Port oder Netzwerkzugriff zur Verfügung. Maus- oder Tastenbedienung, Menu: Deutsch/Englisch, Embedded Linux, Steuerung des OSD und Remotezoomobjektiv der Kameras, Kostenlose CMS Software für Windows und MAC Anschlüsse / Masse / Spannungsversorgung: 1 x USB 2.0, 1 x USB 3.0, 1 x RS485 Multiprotokoll, 1 x 10/100/1000 Mbps LAN , Ausgänge: 1 x HDMI bis 4K Auflösung, 1 x VGA bis FullHD Auflösung, (synchron), Alarm: 8/3, Audio: 4/1, Abmessungen: B: 375 mm x H: 53 mm x T: 287 mm, Spannungsversorgung: 230VAC (Netzteil 12VDC), max. 15 Watt ohne Festplatten	575.-
L-DVR-28208-4K-2TB	wie L-DVR-28208-4K, jedoch mit 2TB WD-Purple-Festplatte	790.-
L-DVR-28208-4K-4TB	wie L-DVR-28208-4K, jedoch mit 4TB WD-Purple-Festplatte	855.-
L-DVR-28208-4K-6TB	wie L-DVR-28208-4K, jedoch mit 6TB WD-Purple-Festplatte	990.-
L-DVR-28208-4K-8TB	wie L-DVR-28208-4K, jedoch mit 8TB WD-Purple-Festplatte	1'100.-
L-DVR-28208-4K-10TB	wie L-DVR-28208-4K, jedoch mit 10TB WD-Purple-Festplatte	1'315.-



16 (32) Kanal HD-CVI / AHD / TVI / CVBS / IP Hybrid-Rekorder 4K / 8 Megapixel

Typ	Beschreibung	Listenpreis CHF inkl. MWST
L-DVR-28216-4K 	16(32)-Kanal-Hybrid- Multinorm-Digitalrekorder, H.264 / H.264+ / H.265 / H.265+, Wahlweise 16 x HD-CVI / AHD / TVI / Analog oder Eingänge als Netzwerkkameraeingänge wählbar, + 16 x Netzwerkkamera, Auflösung: HD-CVI bis 8MP/4K, AHD/TVI bis 5MP, Netzwerkkameras max. 4K/8MP, (max. 128MBps IP Aufnahmerate) Aufnahmerate: Hauptstream: ~7bps@4K / ~10bps@6MP / ~15bps@4/3MP / sonst ~25bps Extrastream: ~15bps@960H / ~25bps@D1/CIF ohne Festplatte (max. 2 à 10TB), Der Multi-Site Netzwerkzugriff (IE, App oder CMS DE/FR/IT/NL/EN) ermöglicht eine unabhängige Betrachtung von Bild u. Ton im Live- und Wiedergabemodus sowie Kamerasteuerung und Konfiguration des Systems. Des weiteren kann über Mobilgeräte auf die Live Bilder zugegriffen werden. Umfangreiche Funktionen wie: Instant Play, Vor-/ Nachalarm, Passwortverwaltung, Logbuch usw. machen das Gerät zu einem Alleskönner. Zum Datenexport stehen USB Port oder Netzwerkzugriff zur Verfügung. Maus- oder Tastenbedienung, Menu: Deutsch/Englisch, Embedded Linux, Steuerung des OSD und Remotezoomobjektiv der Kameras, Kostenlose CMS Software für Windows und MAC Anschlüsse / Masse / Spannungsversorgung: 1 x USB 2.0, 1 x USB 3.0, 1 x RS485 Multiprotokoll, 1 x 10/100/1000 Mbps LAN , Ausgänge: 1 x HDMI bis 4K Auflösung, 1 x VGA bis FullHD Auflösung, (synchron), Alarm: 16/3, Audio: 4/1, Abmessungen: B: 375 mm x H: 53 mm x T: 287 mm, Spannungsversorgung: 230VAC (Netzteil 12VDC), max. 15 Watt ohne Festplatten	725.-
L-DVR-28216-4K-4TB	wie L-DVR-28216-4K, jedoch mit 4TB WD-Purple-Festplatte	1'030.-
L-DVR-28216-4K-6TB	wie L-DVR-28216-4K, jedoch mit 6TB WD-Purple-Festplatte	1'160.-
L-DVR-28216-4K-8TB	wie L-DVR-28216-4K, jedoch mit 8TB WD-Purple-Festplatte	1'275.-
L-DVR-28216-4K-10TB	wie L-DVR-28216-4K, jedoch mit 2x6TB WD-Purple-Festplatte	1'490.-



16 (32) Kanal HD-CVI / AHD / TVI / CVBS / IP Hybrid-Rekorder 4K / 8 Megapixel

Typ	Beschreibung	Listenpreis CHF inkl. MWST
L-DVR-28816-4K 4K	<p>16(32)-Kanal-Hybrid- Multinorm-Digitalrekorder, H.264 / H.264+ / H.265 / H.265+, Wahlweise 16 x HD-CVI / AHD / TVI/Analog oder Eingänge als Netzwerkkameraeingänge wählbar, + 16 x Netzwerkkamera, Auflösung: HD-CVI bis 8MP/4K, AHD/TVI bis 5MP, Netzwerkkameras max. 4K/8MP, (max. 128MBps IP Aufnahme) Aufnahme: Hauptstream: ~7bps@4K / ~10bps@6MP / ~15bps@4/3MP / sonst ~25bps Extrastream: ~15bps@960H / ~25bps@D1/CIF</p> <p>ohne Festplatte (max. 8 à 10TB),</p> <p>Videoanalyse (IVS) alle Kanäle Stolperdraht und Bereichseindringen, Kanäle 1-4: verlassenes/fehlendes Objekt, 1 Kanal: Gesichtserkennung</p> <p>Der Multi-Site Netzwerkzugriff (IE, App oder CMS DE/FR/IT/NL/EN) ermöglicht eine unabhängige Betrachtung von Bild u. Ton im Live- und Wiedergabemodus sowie Kamerasteuerung und Konfiguration des Systems. Des weiteren kann über Mobilgeräte auf die Live Bilder zugegriffen werden. Umfangreiche Funktionen wie: Instant Play, Vor-/ Nachalarm, Passwortverwaltung, Logbuch usw. machen das Gerät zu einem Alleskönner. Zum Datenexport stehen USB Port oder Netzwerkzugriff zur Verfügung. Maus- oder Tastenbedienung, Menu: Deutsch/Englisch, Embedded Linux, Steuerung des OSD und Remotezoomobjektiv der Kameras, Kostenlose CMS Software für Windows und MAC</p> <p>Anschlüsse / Masse / Spannungsversorgung: 2 x USB 2.0, 2 x USB 3.0, 1 x RS485/232/422 Multiprotokoll, 1 x eSATA, 2 x 10/100/1000 Mbps LAN , Ausgänge: 1 x HDMI bis 4K Auflösung, 1 x VGA bis FullHD Auflösung, 1 x CVBS (1 Spot) (synchron), 1 x HDMI bis FullHD separat, Alarmer: 16 Eingänge und 6 Relaisausgänge, Audio: 16/1, Abmessungen: B: 440 mm x H: 95 mm x T: 455 mm, Spannungsversorgung: 100-240VAC, max. 35 Watt ohne Festplatten</p>	1'390.-
L-DVR-28816-4K-4TB	wie L-DVR-28816-4K, jedoch mit 4TB WD-Purple-Festplatte	1'780.-
L-DVR-28816-4K-6TB	wie L-DVR-28816-4K, jedoch mit 6TB WD-Purple-Festplatte	1'915.-
L-DVR-28816-4K-8TB	wie L-DVR-28816-4K, jedoch mit 8TB WD-Purple-Festplatte	2'025.-
L-DVR-28816-4K-10TB	wie L-DVR-28816-4K, jedoch mit 10TB WD-Purple-Festplatte	2'240.-
L-DVR-28816-4K-16TB	wie L-DVR-28816-4K, jedoch mit 2x8TB WD-Purple-Festplatte	2'495.-
L-DVR-28816-4K-24TB	wie L-DVR-28816-4K, jedoch mit 3x8TB WD-Purple-Festplatte	2'975.-
L-DVR-28816-4K-32TB	wie L-DVR-28816-4K, jedoch mit 4x8TB WD-Purple-Festplatte	3'455.-
L-DVR-28816-4K-40TB	wie L-DVR-28816-4K, jedoch mit 5x8TB WD-Purple-Festplatte	3'925.-
L-DVR-28816-4K-48TB	wie L-DVR-28816-4K, jedoch mit 6x8TB WD-Purple-Festplatte	4'405.-
L-DVR-28816-4K-56TB	wie L-DVR-28816-4K, jedoch mit 7x8TB WD-Purple-Festplatte	4'880.-
L-DVR-28816-4K-64TB	wie L-DVR-28816-4K, jedoch mit 8x8TB WD-Purple-Festplatte	5'360.-



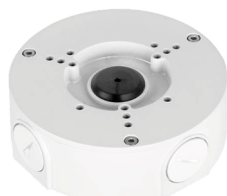
Montagematerial zu Netzwerkkameras, HD-CVI Kameras und HD-SDI Kameras

Typ	Beschreibung	Listenpreis CHF inkl. MWST
L-AB4 2)	L-ZU-1416 Geräumige Anschlussbox zu Kameras mit Vierloch-Halter. Das Gehäuse ist wassergeschützt (IP66). Die Klapptür kann rechts oder links angeschlagen werden. Für eine komfortable Nutzung und Montage sorgen mehrere verschliessbare Kabeldurchführungen (fünf an einer Seite, drei auf der Frontplatte, drei auf der Rückseite, je Ø17mm). Im inneren sind eine optional zu nutzende Hutschiene und ein Alukäfig für ein Netzteil vorgesehen.	166.-
L-AB5 3)	L-ZU-1417 Anschlussbox zu Kameras mit Vierloch-Halter zur komfortablen Aufputzmontage von Kameras. Wassergeschützt (IP66). Im Lieferumfang befindet sich passendes Montagematerial. Gehäuse/Material: Aluminiumguss, lackiert, Farbe Weiss, Abmessungen: 134mm (L) x 134mm (B) x 53,5mm (H) Tragkraft: 3kg	46.-
L-AB6 4)	L-ZU-1415 Anschlussbox zu Kameras mit Dreiloch-Halter, zur komfortablen Aufputzmontage von Kameras. Das Gehäuse ist wassergeschützt (IP66). Im Lieferumfang befindet sich passendes Montagematerial. Gehäuse/Material: Aluminiumguss, lackiert, Farbe Weiss, Abmessungen: 134mm (L) x 134mm (B) x 55mm (H) Tragkraft: 3kg	46.-
L-AB9 5)	Anschlussbox zu L-DE-5203, L-DE-5403, L-DE-5803 zur komfortablen Aufputzmontage von Kameras. Im Lieferumfang befindet sich passendes Montagematerial. Gehäuse/Material: Aluminiumguss, lackiert, Farbe Weiss, Abmessungen: 161 mm (Ø) x 38 mm (H) Tragkraft: 3kg	46.-
L-AB10 6)	L-ZU-1419 Anschlussbox zu L-DA-5203, L-SG-5203, L-DA-2601, L-DA-2603, L-DL-5203, L-DS-2701, L-DA-2743, L-DA-2883 Im Lieferumfang befindet sich passendes Montagematerial. Gehäuse/Material: Aluminiumguss, lackiert, Farbe Weiss, Abmessungen: 122 mm (Ø) x 33,8 mm (H) Tragkraft: 1kg	31.-
L-AB11 7)	L-ZU-1617 Anschlussbox zu L-DK-5200, L-DK-5400, L-DA-2400 Im Lieferumfang befindet sich passendes Montagematerial. Gehäuse/Material: Aluminiumguss, lackiert, Farbe Weiss, Abmessungen: 122 mm (Ø) x 33,8 mm (H) Tragkraft: 1kg	46.-
L-AB12 8)	L-ZU-1618 Anschlussbox zu L-DC-5200, L-DC-5400, L-DC-5800, L-DC-5300-W, L-DA-2602 Im Lieferumfang befindet sich passendes Montagematerial. Gehäuse/Material: Aluminiumguss, lackiert, Farbe Weiss, Abmessungen: 110 mm (Ø) x 33,5 mm (H) Tragkraft: 1kg	46.-
L-AB13 9)	Anschlussbox zu L-HDBW4421F Im Lieferumfang befindet sich passendes Montagematerial. Gehäuse/Material: Aluminiumguss, lackiert, Farbe Weiss, Abmessungen: 108 mm (Ø) x 28,5 mm (H) Tragkraft: 1kg	46.-
L-ZU-1214 10)	Anschlussbox zur komfortablen Aufputzmontage der Kamera L-KA-1201 oder des IR-Strahlers L-IR-101. Das Gehäuse mit Scharnier ist wassergeschützt (IP67) und mit einem Scharnier versehen. Im Lieferumfang befinden sich passende Schwerlastdübel für die Montage.	92.-
L-ZU-1220 11)	Wandhalterung im edlen Design passend zu den Vandal Dome Kameras L-DA-1200, L-DA-1202 und der T-AVD526 Serie mit interner Kabelführung. Lieferung inkl. Montagezubehör.	105.-
L-ZU-1422 (L-WH9) 12)	Wandhalter zu L-DA-2603, L-DS-2701, L-DA-5203, L-DA-5203, L-SG-5203, L-DC-5x00, L-DC-5300-W, L-DB-5200, L-DL-5203, L-DA-2743 und L-DA-2883, Gehäuse/Material: Aluminiumguss, lackiert, Farbe Weiss, Abmessungen: 160mm (L) x 122mm (B) x 76mm (H) Tragkraft: 1kg	35.-
L-ZU-1421 (L-WH10) 13)	Wandhalter zu L-DA-1403, L-DA-2400, L-DA-2402, L-DA-2601, L-DK-5200 und L-DK-5400, Gehäuse/Material: Aluminiumguss, lackiert, Farbe Weiss, Abmessungen: 160mm (L) x 120mm (B) x 74mm (H) Tragkraft: 1kg	35.-
L-ZU-1516 (WH7) 14)	Wandhalter mit Anschlussbox zu L-SA-5203, SD-5203, L-DS-2400, L-DS-2603 und mittels erforderlichen Adapter L-HA1 für L-DF-5120-F, mit L-HA2 für L-SB-5203, L-DS-2401, mit L-HA3 für L-DE-5403, L-DE5803, Gehäuse/Material: Aluminiumguss, lackiert, Farbe Weiss, Abmessungen: 197mm (L) x 248mm (B) x 107mm (H), Tragkraft: 8kg	54.-
L-DE1 (L-ZU-1424) 15)	Deckeneinbausatz zu L-DA-5203, L-DL-5203, L-SG-5203, L-DA-2603, L-DA-2743, L-DS-2701, L-DA-2743 und L-DA-2883, Gehäuse/Material: SECC, PC, Farbe Weiss, Abmessungen: Ø Außen: 166mm / Ø Deckenbohrung 144mm H: 75,8mm	54.-
L-DE2 16)	Deckeneinbausatz zu L-DE-5203, L-DE-5403, L-DE-5803 Gehäuse/Material: SECC, PC, Farbe Weiss, Abmessungen: Ø Außen: 211mm / Ø Deckenbohrung 185mm H: 88mm	54.-
L-ZU-1443 17)	Deckenhalterung für Dome L-SA-5203, L-SD-5203, L-SF-5203, L-DS-2400, L-DS-2403	54.-
L-ZU-1444 18)	Deckenhalterverlängerung für L-ZU-1443, Länge 220mm	50.-
L-ZU-1445 19)	Deckenhalterverlängerung für L-ZU-1443, Länge 420mm	54.-
L-ZU-1213 20)	Stabiler Masthalter für Anschlussbox L-ZU-1214	68.-
L-MA1 (L-ZU-1241) 21)	Masthalterung für die Befestigung des Wandhalters L-ZU-1244 für Highspeed Dome. Im Lieferumfang befinden sich 3 Spannbänder und Befestigungsschrauben. Für Masten mit 80-130mm Durchmesser, Gehäuse/Material: Aluminiumguss, lackiert, Farbe Hellbeige, Abmessungen: 170 mm(L) x 130,4 mm(H) x 45 mm(T) Tragkraft: 10kg	54.-
L-EA1 (L-ZU-1240) 22)	Stabiler Eckhalter aus Aluminium zur Befestigung des Wandhalters L-ZU-1244 für Highspeed Dome Gehäuse/Material: Aluminiumguss, lackiert, Farbe Hellbeige, 80 mm (L) x 130 mm (B) x 170 mm (H) Tragkraft: 10kg	54.-
L-AB8 23)	Anschlussbox IP-66, zu L-DF-5120-F: Gehäuse/Material: Aluminiumguss, lackiert, Farbe Weiss, L: 155 mm x B: 155 mm x H: 39 mm Tragkraft: 3kg	49.-



Montagematerial zu Netzwerkkameras und HD-CVI Kameras

Typ	Beschreibung	Listenpreis CHF inkl. MWST
L-HA1 24)	Adapterplatte für L-DF-5120-F auf 1.5" Gewinde	40.-
L-HA2 25)	Adapterplatte für L-SB-5203 und L-DS-2401 auf 1.5" Gewinde	40.-
L-HA3 26)	Adapterplatte für L-DE-5403 und L-DE-5803 auf 1.5" Gewinde	40.-
L-AB6-D 27)	Anschlussbox zu Kamera L-DA-5203-D, L-KA-2801-D, zur komfortablen Aufputzmontage von Kameras. Das Gehäuse ist wassergeschützt (IP66). Im Lieferumfang befindet sich passendes Montagematerial. Gehäuse/Material: Aluminiumguss, lackiert, Farbe Anthrazit, Abmessungen: 134mm (L) x 134mm (B) x 55mm (H) Tragkraft: 3kg	46.-
L-AB7 28)	Anschlussbox zu L-DC-5200, L-DC-5400, L-DC-5800, L-DA-5203, L-SG-5203, L-DA-2602, L-DA-2603, L-DA-2743 und L-DA-2883, Im Lieferumfang befindet sich passendes Montagematerial. Gehäuse/Material: Aluminiumguss, lackiert, Farbe Weiss, L: 134 mm x B: 134 mm x H: 51 mm Tragkraft: 3kg	46.-
L-AB7-D 29)	Anschlussbox zu L-DA-5203-D Im Lieferumfang befindet sich passendes Montagematerial. Gehäuse/Material: Aluminiumguss, lackiert, Farbe Anthrazit, L: 134 mm x B: 134 mm x H: 51 mm Tragkraft: 3kg	46.-
L-AB10-D 30)	Anschlussbox zu L-DA-5203-D Im Lieferumfang befindet sich passendes Montagematerial. Gehäuse/Material: Aluminiumguss, lackiert, Farbe Anthrazit, Abmessungen: 122 mm (Ø) x 33.8 mm (H) Tragkraft: 1kg	46.-
L-WH9-D 31)	Wandhalter zu L-DA-5203-D Gehäuse/Material: Aluminiumguss, lackiert, Farbe Anthrazit, Abmessungen: 160mm (L) x 122mm (B) x 76mm (H) Tragkraft: 1kg	46.-
L-WH11 32)	Wandhalter zu L-DE-5203, L-DE-5403 und L-DE-5803 Gehäuse/Material: Aluminiumguss, lackiert, Farbe Weiss, Abmessungen: L: 229,7 mm x B: 168,7 mm x H: 113,2 mm Tragkraft: 3kg	70.-
L-WH12 33)	Regenschutzdach zu L-DA-5203, L-SG-5203, L-DC-5200, L-DC-5800, L-DL-5203, L-DA-2603, L-DS-2701, L-DA-2883 und L-DA-2743 Gehäuse/Material: Aluminiumguss, lackiert, Farbe Weiss, Abmessungen: L: 147,1 mm x B: 129,3 mm x H: 127,1 mm	49.-
L-SCA 34)	Set für die Umrüstung einer Dome Kamera mit klarer Kuppel auf getönte Kuppel. Das Set beinhaltet eine getönte Kuppel und eine Dichtung. Kuppeldurchmesser 85mm (ausssen). zu Kamera L-DA-5203, L-SG-5203, L-DA-2603, L-DA-2743, und L-DS-2701	23.-
L-SCC 35)	Set für die Umrüstung einer Dome Kamera mit klarer Kuppel auf getönte Kuppel. Das Set beinhaltet eine getönte Kuppel und eine Dichtung. Kuppeldurchmesser 80mm (ausssen). zu Kamera L-DC-5200, L-DC-5300-W, L-DC-5400, L-DC-5800 und L-DA-2602	23.-
L-SCE 36)	Set für die Umrüstung einer Dome Kamera mit klarer Kuppel auf getönte Kuppel. Das Set beinhaltet eine getönte Kuppel und eine Dichtung. Kuppeldurchmesser 107mm (ausssen). zu Kamera L-DE-5403 und L-DE-5803	23.-
L-AB14 37)	Anschlussbox zu L-KA-5203, L-DA-5203, L-DK-5200, L-DK-5400, L-DL-5203, L-KB-5200, L-KB-5400, L-KB-5800 und L-KT-5200. Im Lieferumfang befindet sich passendes Montagematerial. Gehäuse/Material: Aluminiumguss, lackiert, Farbe Weiss, Ø: 124 mm x H: 41 mm Tragkraft: 3kg	46.-
L-AB14-D 38)	Anschlussbox zu L-KA-5203-D und L-KA-2803-D. Im Lieferumfang befindet sich passendes Montagematerial. Gehäuse/Material: Aluminiumguss, lackiert, Farbe Anthrazit, Ø: 124 mm x H: 41 mm Tragkraft: 3kg	46.-
L-AB5-D 39)	Anschlussbox zu Kamera L-KE-5803-D, zur komfortablen Aufputzmontage von Kameras. Das Gehäuse ist wassergeschützt (IP66). Im Lieferumfang befindet sich passendes Montagematerial. Gehäuse/Material: Aluminiumguss, lackiert, Farbe Anthrazit, Abmessungen: 134mm (L) x 134mm (B) x 55mm (H) Tragkraft: 3kg	46.-



Zubehör zu Netzwerkkameras, HD-SDI Kameras und HD-CVI Kameras

Typ	Beschreibung	Listenpreis CHF inkl. MWST	
NT-500	Steckernetzteil mit Hohlstecker 2,1mm, SMPS, 230VAC/12VDC, 500mA, stabilisiert	17.-	
NT-1500	Steckernetzteil mit Hohlstecker 2,1mm, SMPS, 230VAC/12VDC, 1,5A, stabilisiert	40.-	
PSC12010	Netzteil, 230VAC offene Enden>12VDC, 1.0A, 2.1mm Hohlstecker, IP-67. Ausgangsspannung 12VDC (2,1mm Hohlstecker), Ausgangsstrom 1A bei <30°C, 0,7A bei 40°C, Überspannungsschutz Ja, Kabelzuführung DC 0,5m, AC 0,3m, Spannungsversorgung 230VAC (offene Kabelenden), Stromaufnahme 0,13A@230VAC max. zul. Arbeitstemperatur 0°C ~ +40°C, Abmessungen 50 x 48mm	43.-	
PSC12015	Netzteil, 230VAC offene Enden>12VDC, 1.5A, Stromaufnahme 0,16A@230VAC max.	57.-	
PSDC161216	Netzteil, 230VAC>12VDC, 16A, 16 Ausgänge, LED je Kanal (Status, im Gehäuse), Schutzart IP20, Ausgangsspannung 12~15VDC +/- 5% (einstellbar), Ausgangsstrom 16x 1000mA, Gehäuse/Material Metall Farbe weiss/RAL9003, Spannungsversorgung 176~264VAC, 47~63Hz, Stromaufnahme 1,36A@230VAC, zul. Arbeitstemperatur -10° C ~ +50° C, B: 295 mm x H: 246 mm x T: 59mm	220.-	
PSACH01244	Das PSACH01244 ist ein Netzteil für Geräte, die 24VAC Spannungsversorgung benötigen (U1:23,0±28,0VAC / U2:25,5±31,5 VAC). Das ABS Kunststoff Gehäuse ist IP65 geschützt (Dichtung im Lieferumfang). Ein Sensor signalisiert das Öffnen der Abdeckung (Sabotageschutz). Das Netzteil ist abgesichert (1x4,0A) und wird über 230VAC mit Spannung versorgt.	185.-	
T-AC24/DC12	Adapter 20-28 VAC auf 12 VDC (max.1,5A) . Der Anschluss erfolgt über einen Stecker mit Schraubklemmen	34.-	
EC1000R	100m Ring Systemkabel, Innenleiter Koax 75 Ohm Ø 0,45mm CU blank, 2 Adern 0,6mm CU blank (Koax) Ø ca. 2,8mm Geflecht CU blank, Mantel Ø 5mm ±0,2mm PVC	240.-	
BNCG	BNC Stecker für 75 Ohm Systemkabel EC1000R inkl. Knickschutzhülle BNC-Stecker mit Schraubanschluss und Gummitülle, gerade Ausführung.	2.60	
DC-Stecker/S	DC 2,1mm Hohlstecker mit Schraubklemmen	3.-	
DC-Kupplung/S	DC 2,1mm Kupplung mit Schraubklemmen	3.-	
BNC-KOMP	BNC Kompressionsstecker für RG59 Kabel. Ermöglicht eine schnelle und zugfeste Verbindung des Kabels mit dem Stecker. Die BNC Kompressionsstecker sind mit NITIN-6™ beschichtet und ohne lose Teile leicht zu montieren. •Installationsfreundlich •Digitaltauglich •Verlustarm	4.-	
KOMP-Zange	Diese Kompressionszange ermöglicht das schnelle und sichere Verbinden von RG59 Kabel mit BNC-Kompressionssteckern BNC-KOMP	61.-	
RG-59 / 100 m	100m Ring RG59 Videokabel (Grün, 0,6mm/3,7mm, 75 Ohm) für die Installation in analogen Videoüberwachungsanlagen (CCTV). Die Metermarkierung ermöglicht ein genaues ermitteln der Verbrauchswerte. •75 Ohm Impedanz •0,6 mm Innenleiter •3,7 mm Isolierung (PE) •Metermarkierung	110.-	
BNC-Crimp	BNC-Crimpstecker für Videokabel RG-59 mit Knickschutzhülle	2.40	
BNC-Crimpzange	BNC-Crimpzange.	69.-	
L-EKK2	Übertragungs-Set (Sender/Empfänger) für einen Kanal IP Daten und Power über Koaxialkabel (mit PoE/PoE+ -Unterstützung). Das Set besteht aus einem Sender (IP auf Koax) und einem Empfänger (Koax auf IP). Die max. Reichweiten betragen für die Koax-Übertragungsstrecke (RG59) 400m bei 100Mbps / 1000m bei 10Mbps. Die Konverter sind für eine Hutschienenbefestigung geeignet. Spannungsversorgung: PoE oder PoE+ IEEE 802.3 at.	225.-	
L-NKB	Bedienteil mit 3-Achsen-Joystick zur Steuerung von PTZ-Systemen (Multiprotokoll Pelco D/P, DH-SD) und Rekordern (DH2-Protokoll) über Netzwerk bzw. RS485-Schnittstelle. Durch den 3D Joystick lassen sich die Funktionen Schwenken, Neigen und Zoom intuitiv bedienen, weitere Funktionen werden über diverse Funktionstasten aufgerufen. Plug and Play Anschluss für die luna-CMS-VideoWall-Control-Software, Abmessungen: 330 mm(L) x 160 mm(B) x37,5 mm(H) 100mm (H) inkl. Joystick	575.-	

Netzwerkswitch

Typ	Beschreibung	Listenpreis CHF inkl. MWST	
L-SW-08096	8 Port Industrie Switch, Desktop / Hutschienenbefestigung, Metallgehäuse, lüfterlos, schwarz, 8 PoE+ Ports (max. PoE Budget = 96 Watt), 1 x Gbps Uplink-Port, externes Netzteil	225.-	
L-SW-24360	24 Port 100Mbps Switch, 19" 1HE Rackmontage, 24 PoE+ Ports, davon 2 x Hi-PoE 60 Watt, (max. PoE Budget = 360 Watt, (ePoE kompatibel bis 250m)), 2x1Gbps Port (2x Combo SFP), internes Netzteil	635.-	
FS728TLP	24-Port Fast Ethernet PoE Smart Switch mit 4 Gigabit Ports, (2 combo Kupfer/SFP), 24x 100Mbps RJ45, 4x 1Gbps RJ45, 12 x PoE (100W PoE Budget), 19" 1HE, internes Netzteil	395.-	
FS728TP	24-Port Fast Ethernet PoE Smart Switch mit 4 Gigabit Ports, (2 combo Kupfer/SFP), 24x 100Mbps RJ45, 4x 1Gbps RJ45, 24x PoE (192W PoE Budget), 19" 1HE, internes Netzteil	450.-	
GS716T	16-Port Gigabit Smart Switch, 2 x SFP Slot für SFP GBIC Module, Rack 19"/1U, lüfterlos	250.-	

Objektive 3 & 5 Megapixel, zu Netzwerk-, HD-CVI- & HD-SDI Boxkameras

Typ	Beschreibung	Listenpreis CHF inkl. MWST	
AG4Z2812FCS-MPIR	1/2.7" 3-Megapixel-Objektiv, Manuelles Zoom, automatische Blende, F 1,2 - 360, 2,8 - 10,0mm, CS-Mount, IR-korrigiert	152.-	
AG4Z1214FCS-MPIR	1/2.7" 3-Megapixel-Objektiv, Manuelles Zoom, automatische Blende, F 1,4 - 360, 12,5 - 50,0mm, CS-Mount, IR-korrigiert	265.-	
AG6Z8516FCS-MP	1/2.7" 3-Megapixel-Objektiv, Manuelles Zoom, automatische Blende, F 1,6 - 360, 8,5 - 50,0mm, CS-Mount,	178.-	
HG5Z4518FC-MP	1/2" 3-Megapixel-Objektiv, Manuelles Zoom, automatische Blende, F 1,8 - 360, 25,0 - 135,0mm, C-Mount	515.-	
AG3Z2812CS-MPWIR	1/2.7" 5-Megapixel-Objektiv, Manuelles Zoom, automatische Blende, F 1,2 - 360, 2,8 - 8,5mm, CS-Mount, IR-korrigiert	195.-	

Übertragungsgeräte, Konverter & Zubehör HD-CVI

Typ	Beschreibung	Listenpreis CHF inkl. MWST
L-ZU-1500	Konverter (1 in 4), 1xHD-CVI >> 1xHD-CVI/1xCVBS/1xHDMI/1xVGA, 12VDC, ohne erforderliches Netzteil	142.-
L-ZU-1501	HD-CVI Converter (HD-SDI > HD-CVI) Auto-Formaterkennung, ohne erforderliches Netzteil (12VDC)	170.-
L-ZU-1520	Sender LWL für HD-CVI Signale über Singlemode-Fiberoptikkabel, Reichweite bis zu 20km, 12VDC, ohne Netzteil.	245.-
L-ZU-1521	Empfänger LWL für HD-CVI Signale über Singlemode-Fiberoptikkabel, Reichweite bis zu 20km, 12VDC, ohne Netzteil	245.-
L-ZU-1540	HD-CVI über Zweidraht, bis 250m (1080p) oder 400m (720p), Passiv Sender/Empfänger Set	29.-
L-ZU-1710	Konverter für HDMI Typ A auf HD-CVI. Unterstützt werden eingehende HDMI Signale bis 1080p/60bps, ausgehende HD-CVI Signale bis 720p/60bps und 1080p/30bps. Die Spannungsversorgung erfolgt über 12VDC (Netzteil nicht im Lieferumfang).	179.-
L-ZU-1715	HD-CVI Splitter mit einem Eingang und 3 Ausgängen. Unterstützt werden Auflösungen bis 720p mit bis zu 60bps und 1080p mit bis zu 30bps. Die Spannungsversorgung erfolgt über 12VDC (Netzteil nicht im Lieferumfang).	179.-
L-ZU-1740	Passiver HD-CVI Balun mit der Möglichkeit der zusätzlichen Spannungsversorgung an Kameras (12VDC, bis zu 8W, je nach Entfernung und Spannungsversorgung). Videosignal und Spannungsversorgung werden über UTP Cat 5e/6 Kabel übertragen (RJ45 Anschlüsse). Hierzu werden zusätzlich 24-36VDC eingespeist. (Netzteil nicht im Lieferumfang)	45.-
L-ZU-1745	Sender/Empfänger-Set für die Übertragung von HD-CVI/AHD/TVI und CVBS-Signalen bis 1080p über bis zu 500m Reichweite (HD-CVI). Die Übertragung erfolgt über Zweidraht (Klemmleistenanschluss), das anliegende Videosignal wird mit Dip-Schaltern gewählt. Sender und Empfänger müssen hierzu jeweils mit 12-20VDC oder 9-24VAC Spannung versorgt werden. Die Netzteile sind nicht im Lieferumfang enthalten.	180.-
L-ZU-1750	Sender/Empfänger-Set für die Übertragung von HD-CVI/AHD/TVI und CVBS-Signalen bis 1080p mit Spannungsübertragung (bis zu 12VDC/9W, kabel- und entfernungsabhängig). Spannungsversorgung (Sender) ist 24-36VDC, Netzteil nicht im Lieferumfang.	77.-
L-ZU-1760	UTC Controller für OSD Menüunterstützte HD-CVI, AHD, HDTV Kameras, CVBS Kabellänge 56cm, (nur für Multinormkameras)	69.-
L-ZU-1770	Galvanischer Trenntrafo (passiv), geeignet für HD-CVI, TVI, AHD und CVBS, Steckerfertig (BNC-Stecker/Buchse)	46.-
L-MS-2804	PoC (Power Over Cable) Midspan für 4 HD-CVI Kameras mit Spannungseinspeisung via Koax, 12VDC über PoC, max. 15,6W bis zu 400m, Spannungsversorgung 12-36VDC	192.-
L-SP-2801	POC Splitter mit 12VDC output max. 15.6 Watt für HD-CVI Kameras (passiv, L-MS-2804 wird benötigt), Hutschienenbefestigung	54.-
L-Tester	Der L-Tester ist ein 4" Farb-/Service-Monitor mit TFT Display (800x480px, IPS) zum Einstellen und Testen von Überwachungskameras direkt am Montageort. Das Gerät bietet eine Vielzahl an Funktionen zum Einstellen und Testen von IP-, CVBS- und HD-Kameras (HD-CVI/AHD/TVI) bis 4K Auflösung und verfügt hierzu über umfangreiche Anschlussmöglichkeiten (2x1000Mbit RJ45, BNC in/out, RS485, Audio). Der großzügig dimensionierte Akku des Gerätes (3000mAh) garantiert viele Betriebsstunden und versorgt einen Ausgang für den Anschluss einer Kamera mit Spannung (12VDC/2A bzw. PoE+/802.3at/25,5W max). Der Tester verfügt über eine zuschaltbare LED-Leuchte Bildschirmgröße 4", Hintergrundbeleuchtung LED (IPS), Aktive Bildelemente 800 x 480px, Videoeingang 1 x BNC (CVBS/HD-CVI), Videoausgang 1 x BNC (HD-CVI), Beleuchtung LED Licht 2x35lm, Funktionen : u.a. Video- Aufzeichnung, -Screenshot und Wiedergabe, IP-Kamera -Suche und -Konfiguration, HD-CVI OSD Bedienung, PTZ-Steuerung/Wende-Keypad: 12-Tasten / 45 Tasten Schnittstellen: RS485, USB, 1 Audioeingang, Spannungsausgang: 12VDC/2A und PoE (802.3af/t), Speicher: 8GB (intern) Spannungsversorgung : 7,4V Lithium-Ionen Polymer Akku, 3000mA, Abmessungen: 190mm x 113mm x 37mm, Gewicht 1,6 kg, Lieferumfang: PoE Injektor, div. Kabel (12VDC Out, BNC, Netzwerk, RS485, Audio, Mini USB, Multimeter Test),Tasche, Trageriemen,	995.-



LED Monitore

Typ	Beschreibung	Listenpreis CHF inkl. MWST
L-TFT-215-HD	21.5" Monitor, 1920x1080, 16:9 Format, 5ms, 200cd, 1000:1,, 1xHD-BNC (HD-CVI, TVI, AHD), 1xBNC (CVBS), 1xHDMI, 1xVGA, ausgelegt für 24/7 Betrieb, Blickwinkel: H170°/V160°, integriertes Netzteil, VESA 100x100	560.-
E2475SWj	23.6" 1920x1080 16:9, 1ms, 1, 250cd/m2, HDMI, DVI, VGA, schwarz, Betrachtungswinkel: H170°/V160°, VESA 100x100	199.-
E2770SH	27" 1920x1080 16:9, 1ms, 1, 300cd/m2, HDMI, DVI, VGA, schwarz, Betrachtungswinkel: H170°/V160°, VESA 100x100	255.-
U2879VF	28" 3840x2160 16:9, 1ms, 1, 300cd/m2, HDMI, DVI, VGA, Displayport, schwarz, Betrachtungswinkel: H170°/V160°, VESA 100x100	499.-
U3277FWQ	28" 3840x2160 16:9, 4ms, 1, 350cd/m2, HDMI, DVI, VGA, Displayport, schwarz, Betrachtungswinkel: H170°/V160°, VESA 100x100	685.-



Monitore lunaIP Intercom über CAT-5

Typ	Beschreibung	Listenpreis CHF inkl. MWST
L-IS-5500	7" LCD Aufputz Audio-Videomonitor, Auflösung 800 x 480 Pixel, Bedienung über Touchscreen und Tasten. Signaleingang über Netzwerkkabel via optionalen 6-Port Switch L-SW-5500. Mehrsprachiges Benutzermenü, Aufzeichnung von Audio- und Videonachrichten über MicroSD Karte (Nicht im Lieferumfang). Optionale Integration von bis zu 8 externen lunaIP Kameras möglich (Nur Liveansicht, ohne PTZ Möglichkeit). 6 Alarめingänge, 1 Alarめausgang max. 12VDC/30mA. Abmessungen: 200(B) x 136(H) x 22(T) mm	335.-



Aussenstelle lunaIP Intercom 1 Ruftaste über CAT-5

Typ	Beschreibung	Listenpreis CHF inkl. MWST
L-TS-5500	Audio-Video Aussensprechstelle lunaIP Intercom, 1/4" CMOS Kamera 1MP Kamera (Aufzeichnung mit 800x480 Pixel Auflösung), 2.8mm Objektiv mit 75° horizontalem Bildwinkel. Horizontale und vertikale Kameraausrichtung mechanisch verstellbar. 1 Ruftaste mit hintergrund beleuchtetem Namensschild. Auswahl der Audioinfo aus verschiedenen Sprachen (z.B. „Tür wird geöffnet“). RS-485, 2 Alarめingänge (z.B Tür offen), Ausgang Türöffnersteuerung 12VDC/30mA (300mA max. bei zusätzlicher 12VDC Speisung). Türöffner über 300mA mittels ext. Relais und Netzteil realisierbar. Audio/Video/Spannungsversorgung via Netzwerkkabel und optionalen 6-Port Switch L-SW-5500. P2P-Funktion für den Anruf auf Smartphone/Tablets. Ausführung Edelstahl, Vandalismusschutz IK-07, Wetterschutz IP-54, Arbeitstemperatur: -40 °C ~ +60 °C, Abmessungen: 129mm(B) x 140mm(H) x 32,2mm(T) Optionen: L-RA-5001-AP Aufputzrahmen, L-RA-5001-UP Unterputzkasten,	315.-
L-RA-5001-AP	Aufputzrahmen für Audio-Video Aussensprechstelle L-TS-5500/L-TS-5600	57.-
L-RA-5001-UP	Unterputzkasten für Audio-Video Aussensprechstelle L-TS-5500/L-TS-5600	63.-



Aussenstelle lunaIP Intercom Modular, max. 40 Ruftasten

Typ	Beschreibung	Listenpreis CHF inkl. MWST
L-TS-5510	Audio-Video Aussensprechstellen-Modul lunaIP Intercom, 1/3" CMOS Kamera 1.3MP Kamera (Aufzeichnung mit 800x480 Pixel Auflösung), 2.8mm Objektiv mit 90° horizontalem Bildwinkel. Horizontale und vertikale Kameraausrichtung mechanisch verstellbar. 1 Ruftaste mit hintergrund beleuchtetem Namensschild. Auswahl der Audioinfo aus verschiedenen Sprachen (z.B. „Tür wird geöffnet“). RS-485, 2 Alarめingänge (z.B Tür offen), Ausgang Türöffnersteuerung 12VDC/30mA (300mA max. bei zusätzlicher 12VDC Speisung). Türöffner über 300mA mittels ext. Relais und Netzteil realisierbar. Audio/Video/Spannungsversorgung via Netzwerkkabel und optionalen 6-Port Switch L-SW-5500. P2P-Funktion für den Anruf auf Smartphone/Tablets. Ausführung Edelstahl, Vandalismusschutz IK-07, Wetterschutz IP-54, Arbeitstemperatur: -40 °C ~ +60 °C, Abmessungen: 110,5mm(H) x 109,5mm(H) x 34mm(T)	325.-
L-TA-5511	Tastenmodul-Modul lunaIP Intercom, mit 1 Ruftaste. Ausführung Edelstahl, Vandalismusschutz IK-07, Wetterschutz IP-54, Arbeitstemperatur: -40 °C ~ +60 °C, Abmessungen: 110,5mm(H) x 109,5mm(H) x 34mm(T) Spannungsversorgung über L-TS-5510, Maximal 8 Module L-TA-5511 pro System	75.-
L-TA-5513	Tastenmodul-Modul lunaIP Intercom, mit 3 Ruftasten. Ausführung Edelstahl, Vandalismusschutz IK-07, Wetterschutz IP-54, Arbeitstemperatur: -40 °C ~ +60 °C, Abmessungen: 110,5mm(H) x 109,5mm(H) x 34mm(T) Spannungsversorgung über L-TS-5510, Maximal 8 Module L-TA-5513 pro System	88.-
L-TA-5515	Tastenmodul-Modul lunaIP Intercom, mit 5 Ruftasten. Ausführung Edelstahl, Vandalismusschutz IK-07, Wetterschutz IP-54, Arbeitstemperatur: -40 °C ~ +60 °C, Abmessungen: 110,5mm(H) x 109,5mm(H) x 34mm(T) Spannungsversorgung über L-TS-5510, Maximal 8 Module L-TA-5515 pro System	94.-
L-KB-5500	Keyboard (numerische Tastatur. Ausführung Edelstahl, Vandalismusschutz IK-07, Wetterschutz IP-54, Arbeitstemperatur: -40 °C ~ +60 °C, Abmessungen: 110,5mm(H) x 109,5mm(H) x 34mm(T) Spannungsversorgung über L-TS-5510, Maximal 8 Module L-TA-5515 pro System	165.-
L-KL-5510	RFID-Kartenleser-Modul lunaIP Intercom, Ausführung Edelstahl, Vandalismusschutz IK-07, Wetterschutz IP-54, Arbeitstemperatur: -40 °C ~ +60 °C, Abmessungen: 110,5mm(H) x 109,5mm(H) x 34mm(T) Spannungsversorgung über L-TS-5510	119.-
RFID-Tag	Der RFID-Tag (13,56MHz) ist an einem Schlüsselring befestigt und eignet sich zur Verwendung mit dem Kartenlesemodul L-KL-5510.	6.-
L-FP-5500	Fingerabdrucksensor, Ausführung Edelstahl, Vandalismusschutz IK-07, Wetterschutz IP-54, Arbeitstemperatur: -40 °C ~ +60 °C, Abmessungen: 110,5mm(H) x 109,5mm(H) x 34mm(T) Spannungsversorgung über L-TS-5510	265.-
L-BM-5000	Infomodul Ausführung Edelstahl, Vandalismusschutz IK-07, Wetterschutz IP-54, Arbeitstemperatur: -40 °C ~ +60 °C, Abmessungen: 110,5mm(H) x 109,5mm(H) x 34mm(T) Spannungsversorgung über L-TS-5510	75.-
L-RA-5012-AP	Einbaurahmen für Türsprechanlage, Aufputz, für 2 Module (Blende L-BL-5012 wird zusätzlich benötigt)	75.-
L-RA-5013-AP	Einbaurahmen für Türsprechanlage, Aufputz, für 3 Module (Blende L-BL-5013 wird zusätzlich benötigt)	82.-
L-RA-5012-UP	Unterputzkasten für Türsprechanlage, für 2 Module (Blende L-BL-5012 wird zusätzlich benötigt)	50.-
L-RA-5013-UP	Unterputzkasten für Türsprechanlage, für 3 Module (Blende L-BL-5013 wird zusätzlich benötigt)	57.-
L-BL-5012	Abdeckblende für Türsprechanlage, für 2 Module	119.-
L-BL-5013	Abdeckblende für Türsprechanlage, für 3 Module	119.-



Monitore lunaIP Intercom über Zweidraht

Typ	Beschreibung	Listenpreis CHF inkl. MWST
L-IS-5600	7" LCD Aufputz Audio-Video monitor, Auflösung 800 x 480 Pixel, Bedienung über Touchscreen und Tasten. Signaleingang über Zweidraht via optionalen 4-Port Switch L-SW-5600. Mehrsprachiges Benutzermenü, Aufzeichnung von Audio- und Videonachrichten über MicroSD Karte (Nicht im Lieferumfang). 6 Alarmeingänge, 1 Alarmausgang max. 12VDC/30mA. Abmessungen: 200(B) x 136(H) x 22(T) mm	365.-



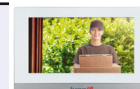
Aussenstelle lunaIP Intercom 1 Ruftaste, Zweidraht

Typ	Beschreibung	Listenpreis CHF inkl. MWST
L-TS-5600	Audio-Video Aussensprechstelle lunaIP Intercom, 1/3" CMOS Kamera 1.3MP Kamera (Aufzeichnung mit 800x480 Pixel Auflösung), 2.8mm Objektiv mit 90° horizontalem Bildwinkel. Horizontale und vertikale Kameraausrichtung mechanisch verstellbar. 1 Ruftaste mit hintergrund beleuchtetem Namensschild. Auswahl der Audioinfo aus verschiedenen Sprachen (z.B. „Tür wird geöffnet“). RS-485, 2 Alarmeingänge (z.B Tür öffnen), Ausgang Türöffnersteuerung 5VDC (erfordert zusätzliches Relais) Audio/Video/Spannungsversorgung via Zweidrahtkabel und optionalen 4-Port Switch L-SW-5600. P2P-Funktion für den Anruf auf Smartphone/Tablets. Ausführung Edelstahl, Vandalismusschutz IK-07, Wetterschutz IP-54, Arbeitstemperatur: -40 °C ~ +60 °C, Abmessungen: 129mm(B) x 140mm(H) x 32,2mm(T) Optionen: L-RA-5001-AP Aufputzrahmen, L-RA-5001-UP Unterputzkasten,	350.-
L-RA-5001-AP	Aufputzrahmen für Audio-Video Aussensprechstelle L-TS-5500/L-TS-5600	57.-
L-RA-5001-UP	Unterputzkasten für Audio-Video Aussensprechstelle L-TS-5500/L-TS-5600	63.-



Monitore lunaIP Intercom über Zweidraht (für gemische Systeme)

Typ	Beschreibung	Listenpreis CHF inkl. MWST
L-IS-5601	7" LCD Aufputz Audio-Video monitor, Auflösung 800 x 480 Pixel, Bedienung über Touchscreen und Tasten. Signaleingang über Zweidraht via optionalen 6-Port Switch L-SW-5601. Mehrsprachiges Benutzermenü, Aufzeichnung von Audio- und Videonachrichten über MicroSD Karte (Nicht im Lieferumfang). 6 Alarmeingänge, 1 Alarmausgang max. 12VDC/30mA. Abmessungen: 200(B) x 136(H) x 22(T) mm	339.-



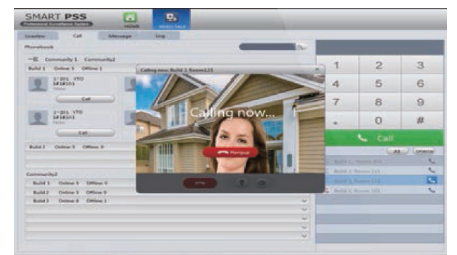
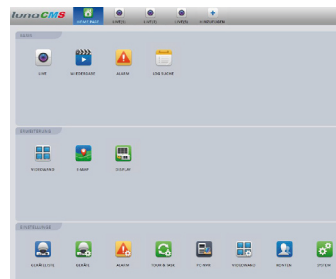
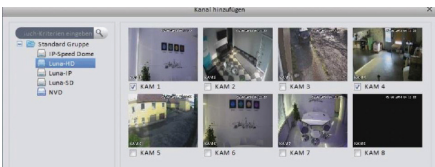
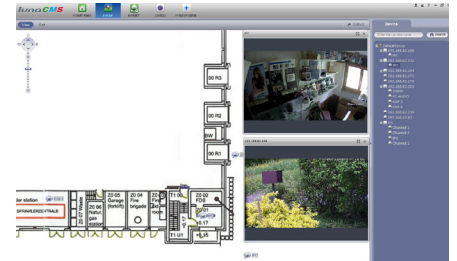
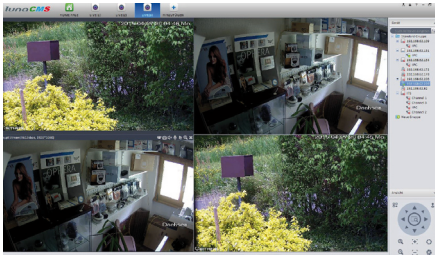
Zubehör lunaIP Intercom über CAT-5, Zweidraht und gemischte Installation

Typ	Beschreibung	Listenpreis CHF inkl. MWST
L-SW-5500	Der L-SW-5500 ist ein 6-fach Switch zur Einbindung von Türsprechanlagenmodulen und Innenstationen (IP). Über das Netzwerk kabel werden dabei sowohl Daten als auch Spannung übertragen zum Betrieb von max. 6 lunaIP Intercom Geräten (kaskadierbar). 24VAC / 45 Watt max., (Netzteil L-AD-565 nicht im Lieferumfang) Abmessungen: 179 mm(L) x 107 mm(H) x 30 mm(T)	94.-
L-SW-5600	Der L-SW-5600 ist ein 4-fach Switch zur Einbindung von Türsprechanlagenmodulen und Innenstationen (Zweidraht). Über das Zweidrahtkabel werden dabei sowohl Daten als auch Spannung übertragen zum Betrieb von max. 4 lunaIP Intercom Geräten (kaskadierbar). 24VAC / 30 Watt max., (Netzteil L-AD-565 nicht im Lieferumfang) Abmessungen: 108 mm(L) x 108 mm(H) x 64 mm(T)	100.-
L-SW-5601	Der L-SW-5601 ist ein 6-fach Switch zur Nutzung der IP Türsprechanlagenmodule mit bis zu 6 Monitoren L-IS-5601 über Zweidraht (kaskadierbar). Bei dieser gemischten Installation lassen sich vorhandene Klingelanlagen ohne großen Aufwand umrüsten (s. Bild). Über das Zweidrahtkabel werden dabei sowohl Daten als auch Spannung zum Betrieb der Monitore übertragen. Abmessungen: 178 mm(L) x 30 mm(H) x 84,5 mm(T)	225.-
L-AD-565	Netzteil für lunaIP Switch L-SW-5500/5600, Ausgang 24VDC/2.5A	40.-
VLS/101M	Relaisinheit in Miniaturgehäuse mit den Abmessungen 85,5x60x21 mm zur Installation auf einer DIN-Schiene Umschaltkontakten mit Schaltleistung von 5 A ohmsch - 2 A induktiv, Spannung max. 250 VAC ausgestattet und kann durch Gleich-/Wechselspannungen von 10 bis 24 V aktiviert werden, Versorgung 10/24V AC/DC, max. Stromaufnahme 40 mA. Findet Platz in den AP-Rahmen oder Unterputzkasten der lunaIP-Intercom Aussensprechstellen	55.-
DR-45-12	Netzteil, DIN-Schiene, Eingang 85-264VAC, Ausgang 12VDC/3.5A, kurzschlussfest Länge 93 mm.Breite 67 mm. Höhe 78 mm	46.-
L-ER-5020	RS-485 BUS-Relais zu L-TS-5500, L-TS-5510 und L-TS-5600, Eingang Türöffnertaste, Türöffnerausgangskontakt, Länge 58 mm.Breite 51 mm. Höhe 24,5 mm	75.-



luna CMS Software für IP/HD-CVI und HD-SDI Rekorder & 32-Kanal PC-NVR

Typ	Beschreibung	Listenpreis CHF inkl. MWST
luna CMS (Smart PSS)	<p>Smart PSS ist die Abkürzung von Smart Professional Surveillance System. Es handelt sich hierbei um eine Videomanagement Software. Sie wird mit allen Luna-Geräten ausgeliefert und unterstützt keine Geräte anderer Hersteller. Sie hat folgende Funktionen:</p> <ul style="list-style-type: none"> - Echtzeit-Livebilder von verschiedenen Kamerakanälen. - Wiedergabe von Videodaten verschiedener Kamerakanäle. - Kalender gesteuerte Alarmfunktionen. - E-map: Verwalten Sie Kameras und Ihren Standort. - Videowand Verwaltung und Einstellung. - Individuelle Benutzerverwaltung mit Speicherung der persönlichen Einstellungen. - Erweiterte Applikationen, wie z.B. Alarminfo's versenden. 	<p>Download kostenlos</p>



*** Smartdetection (Für ausgewählte IP-Kameras)

Die Kameras mit integrierter Smartdetection (IVS Analyse) umfassen folgende Funktionen:

Perimeterverletzung (Tripwire)

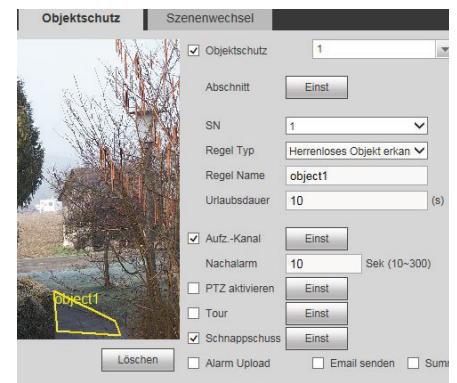
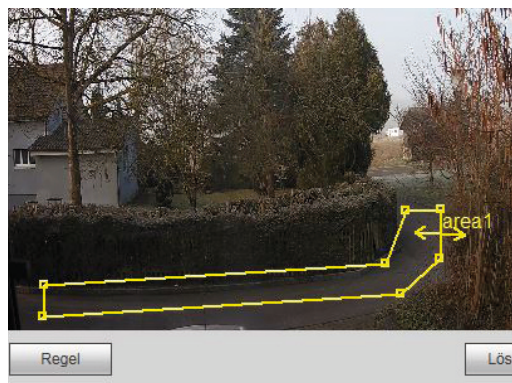
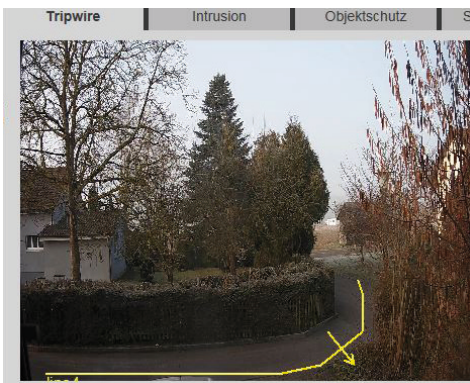
- 4 frei definierbare Linien
- Jeweils definierbar Verletzung links, rechts oder beidseitig
- Pro „Tripwire“ definierbare minimale und maximale Objektgröße

Eindringen / Bereichsverletzung (Intrusion)

- 4 frei definierbare Felder
- Jeweils definierbare Verletzung Eintritt, Austritt oder Beides
- Pro „Intrusionsfeld“ definierbare minimale und maximale Objektgröße

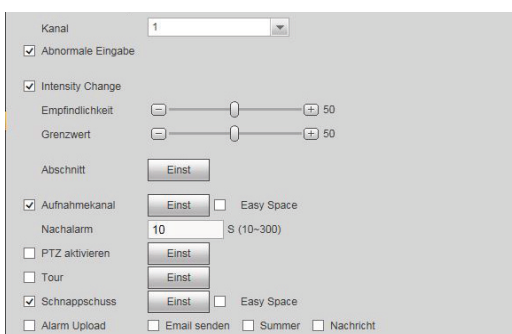
Entferntes/Hinzugefügtes Objekt

- 4 frei definierbare Felder
- 1-600 Sekunden Verweilzeit einstellbar
- Pro Zone definierbare minimale und maximale Objektgröße
- Option nur bei deaktivierter „Tripwire-Funktion“ verfügbar



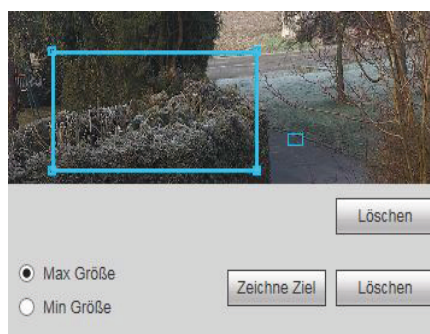
Audioderkennung

- Empfindlichkeit und Grenzwert einstellbar
- Optionaler Snapshot auf Dropbox oder SkyDrive hochladbar



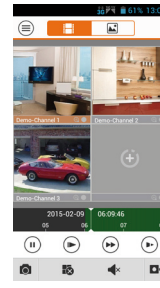
Definition Objektgröße

- für jedes der jeweils 4 Felder für Tripwire, Intrusion und entferntes/hinzugefügtes Objekt definierbare minimale und maximale Objektgröße



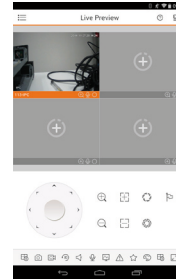
App für Android (Phone)

https://play.google.com/store/apps/details?id=com.mm.android.direct.gdmssphoneLite&feature=search_result



App für Android (Pad)

https://play.google.com/store/apps/details?id=com.mm.android.direct.gdmsspadLite&feature=more_from_developer



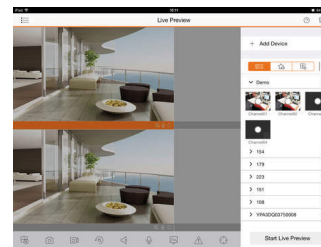
App für iPhone

<https://itunes.apple.com/in/app/idmss-lite/id517936193?mt=8>



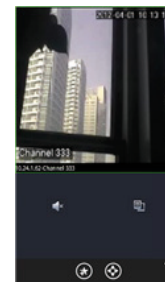
App für iPad

<https://itunes.apple.com/ro/app/idmss-hd-lite/id517933916?mt=8>



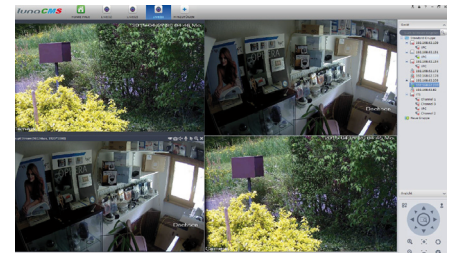
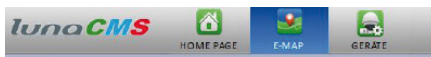
App für Windows Phone

<http://www.windowsphone.com/de-de/store/app/dmss/05fcea01-23c1-4e99-ab07-42d318bb2219>



lunaCMS für Windows 7/8/10 (Multilingual)

http://www.ipcctv.ch/support/Files/HD-SDI/lunaHD_HD_SDI_Software/Remotesoftware%20HD-SDI%20Rekorder/lunaCMS.zip



Allgemeine Leistungs- und Lieferbedingungen

1. Anwendung:

- (1) Alle unsere Leistungen unterliegen vollumfänglich diesen Bedingungen, soweit sie nicht ausdrücklich durch schriftliche Vereinbarungen abgeändert oder ergänzt worden sind.
- (2) Die Allgemeinen Geschäftsbedingungen der IP CCTV GmbH (nachfolgend IP CCTV) gelten als anerkannt, wenn der Vertragspartner nach Kenntnis und/oder Empfang der Verkaufs- und Lieferbedingungen Aufträge an IP CCTV erteilt oder Lieferungen der IP CCTV entgegennimmt.
- (3) Abweichende Bedingungen des Käufers, die IP CCTV nicht ausdrücklich anerkennt, sind unverbindlich, auch wenn ihnen nicht ausdrücklich widersprochen wurde.
- (4) Einbeziehung und Auslegung dieser Verkaufs- und Lieferbedingungen regeln sich ebenso wie Abschluss und Auslegung der Rechtsgeschäfte mit dem Käufer selbst ausschliesslich nach schweizerischem Recht.
- (5) Alle technischen Daten im Rahmen der Verkaufsabwicklung und der von uns geführten Verkaufsstatistik unterliegen der Datenverarbeitung.

2. Auftragserteilung:

Die Auftragserteilung gilt als Anerkennung unserer Geschäftsbedingungen. Unsere Angebote sind unverbindlich, und verpflichten uns nicht zu einer Lieferung. Unsere Geschäftsbedingungen gehen anderslautenden Konditionen, die vom Besteller übersandt wurden oder sich auf dessen Schriftstücken befinden, auf jeden Fall vor.

3. Preise:

Unsere Listenpreise verstehen sich in CHF inklusive MwSt. Es gelten die am Tag der Auftragserteilung gültigen Preise, unabhängig von Preissteigerungen- bzw. senkungen in der Zeit zwischen Auftragserteilung und Rechnungstellung.

4. Zahlungsbedingungen:

- (1) Zahlungen sind innert 30 Tagen nach Rechnungsdatum, rein netto ohne jeden Abzug zu leisten, auch wenn Teilleistungen fakturiert werden. Verzug tritt bei Mahnung nach Fälligkeit ein, jedenfalls 30 Tage nach Fälligkeit und Zugang einer Rechnung oder gleichwertigen Zahlungsaufforderung. Bei Überschreitung des Zahlungszieles ist der Kaufpreis - sofern nicht ein höherer Verzugszins nachgewiesen wird - mit 8 % über den Basiszinssatz zu verzinsen. Stundungsabreden werden im Verzugsfall hinfällig. Ferner ist IP CCTV berechtigt, von weiteren Verträgen mit dem Käufer zurückzutreten und alle Forderungen aus der Geschäftsverbindung mit einer Ankündigungsfrist vom einer Woche fällig zu stellen.
- (2) An uns gerichtete Forderungen des Kunden können nicht mit unseren Forderungen auf Bezahlung des Kaufpreises für die bestellten Produkte verrechnet werden.

5. Lieferung:

(1) Der Versand erfolgt ab einem Fakturabtrag*** von CHF 500.- per DHL Swisspack oder Swisspost auf Gefahr des Bestellers, innerhalb der Schweiz frei Haus, sofern die Lieferung an nur eine Lieferadresse gerichtet ist. Für Express- oder andere Kuriersendungen wird der entsprechende Zuschlag nach Aufwand verrechnet. Für Bestellungen unter CHF 500.- werden CHF 12.- Verpackungs- und Versandpauschale in Rechnung gestellt. Für Bestellungen unter CHF 75.- werden CHF 19.- Verpackungs- und Versandpauschale in Rechnung gestellt.

*** Bei Lieferung von Installationskabel, erfolgt die Verrechnung von Versandkosten, unabhängig vom Fakturabtrag, nach Aufwand.

- (2) Vorbehaltlich anderweitiger ausdrücklicher Vereinbarungen sind die Angaben über Lieferzeiten und Liefertermine unverbindlich und stehen unter dem Vorbehalt der vollständigen und rechtzeitigen Belieferung von IP CCTV durch den Vorlieferanten. Findet eine Selbstbelieferung nicht statt, besitzt IP CCTV ein Rücktrittsrecht. Von der ausbleibenden Selbstbelieferung wird IP CCTV den Käufer unverzüglich unterrichten und einen bereits gezahlten Kaufpreis unverzüglich erstatten.
- (3) Bei Versand der Waren steht IP CCTV die Wahl des Transportunternehmens sowie die Art des Transportmittels frei. Die Gefahr des zufälligen Unterganges oder der Verschlechterung geht mit Auslieferung an den Spediteur oder Frachtführer, spätestens jedoch mit Verlassen des Auslieferungslagers von IP CCTV über. Verzögert sich der Versand durch Umstände, die der Käufer zu vertreten hat, so geht die Gefahr bereits im Zeitpunkt der Versandbereitschaft auf den Käufer über.

6. Mängelrügen / Eigentumsvorbehalt, :

- (1) Der Besteller hat die Lieferung sofort zu prüfen und uns Beanstandungen betreffend Menge, Ausführung und Mängel der Lieferung innert 8 Tagen nach Warenerhalt schriftlich zu melden, andernfalls gilt die Lieferung als akzeptiert.
- (2) IP CCTV behält sich das Eigentum an den gelieferten Waren (nachstehend Vorbehaltsware) bis zur vollständigen Bezahlung vor. Der Eigentumsvorbehalt gilt für sämtliche, auch künftige und bedingte Forderungen sowie Nebenforderungen (Zinsen, Wechsel- und Finanzierungskosten usw.) aus der Geschäftsverbindung zwischen Käufer und IP CCTV. Der Eigentumsvorbehalt bezieht sich auch auf Forderungen aus früheren Lieferungen und unabhängig, ob vom Käufer Einzillieferungen bezahlt wurden.
- (3) Der Käufer ist berechtigt, die Vorbehaltsware im Rahmen eines ordnungsgemässen Geschäftsgangs zu veräussern. Eine Verpfändung, Sicherungsübereignung, Vermietung oder anderweitige Überlassung der Vorbehaltsware an Dritte sowie eine Veränderung, Verarbeitung, Vermischung oder Verbindung ist nur mit vorheriger schriftlicher Zustimmung von IP CCTV zulässig.
- (4) Im Falle der Weiterveräusserung von Vorbehaltsware tritt der Käufer alle sich hieraus ergebenden Ansprüche, einschliesslich etwaiger Ersatzansprüche wegen Verlustes oder Beschädigung bereits jetzt in voller Höhe an IP CCTV ab. IP CCTV nimmt diese Abtretung an.
- (5) Der Käufer ist zur Einziehung der an IP CCTV abgetretenen Forderungen im ordentlichen Geschäftsgang berechtigt, soweit er IP CCTV gegenüber seine Vertragspflichten erfüllt und sich insbesondere nicht im Verzug befindet. Die Einziehungsberechtigung kann von IP CCTV widerrufen werden, wenn sich die Vermögensverhältnisse beim Käufer wesentlich verschlechtern oder die Rechte von IP CCTV, insbesondere durch Pfändung anderer Gläubiger, gefährdet werden. In diesem Fall ist IP CCTV berechtigt, die Abnehmer von der Abtretung zu unterrichten und die Forderung selbst einzuziehen. Zur Abtretung der Forderung und dem Forderungsverkauf ist der Käufer nicht berechtigt.
- (6) Unabhängig vom Widerruf der Einziehungsberechtigung ist der Käufer auf Verlangen von IP CCTV jederzeit verpflichtet, unverzüglich eine genaue Aufstellung auszuhändigen, aus der sich Name und Anschrift der Abnehmer, Höhe der einzelnen Forderungen, die erzielten Verkaufserlöse sowie deren Bezahlung ergeben.
- (7) Soweit die Forderungen von IP CCTV gefährdet sind, insbesondere bei Liquidation und Konkurs Dritter ist der Käufer verpflichtet, den Eigentumsvorbehalt sowie die Sicherungsabtretung gegenüber seinen Käufern offenzulegen und diesen zur unmittelbaren Zahlung an IP CCTV zu veranlassen. Gleichzeitig hat er unverzüglich IP CCTV zu informieren und die für die Intervention notwendigen Unterlagen zu übersenden.
- (8) Der Käufer ist verpflichtet, während der Dauer des Eigentumsvorbehalts die Vorbehaltsware in ordnungsgemässen Zustand zu erhalten und die Vorbehaltsware gegen die üblichen Gefahren wie z.B. Feuer, Diebstahl und Wasser auf seine Kosten zu versichern. Die nach Gefahrübergang auf den Käufer festgestellten oder verursachten Schäden an der Vorbehaltsware sind IP CCTV unverzüglich schriftlich mitzuteilen. Der Käufer tritt hiermit seine Entschädigungsansprüche gegen Versicherungsunternehmen oder sonstigen Ersatzverpflichteten in Höhe des Fakturenwertes der Ware an IP CCTV ab. IP CCTV nimmt die Abtretung an.

7. Rücksendungen:

Rücksendungen werden nur auf Grund einer vorausgehender Vereinbarung angenommen. Nicht katalogmässige und / oder originalverpackte, nach besonderen Angaben gelieferte, wenig oder nicht mehr gangbare, unvollständige, sowie Waren in nicht mehr einwandfreiem Zustand können nicht gutgeschrieben werden. Entstehende Umtriebe werden bei Gutschrift mit mindestens 10% in Abzug gebracht, mindestens jedoch CHF 30.-. Software und Festplatten können nicht gutgeschrieben werden. Domekameras, Harddiskrekorder und andere PC-basierende Waren kann bei der Gutschrift bis 50% in Abzug gebracht werden, auch wenn dessen Lieferung weniger als 180 Tage zurückliegt.

Nicht gutgeschrieben werden:

- Waren, dessen Lieferung mehr als 180 Tage zurück liegt
- Waren, dessen Nettofakturabtrag unter CHF 25.- liegt
- Installationskabel mit Längen unter 15m
- Versandkosten, Mindermengenzuschläge, Gebühren und administrative Kosten jeglicher Art
- Sonderanfertigungen

8. Lieferfristen:

Lieferfristen beginnen erst nach definitiver Klarstellung des Auftrages. Diese sind ohne ausdrückliche, schriftliche Vereinbarung immer nur approximativ. Unvorhergesehene Ereignisse, die ausserhalb unseres Willens liegen, wie höhere Gewalt, Mobilmachung, Verkehrsunterbrechung, Streik in der eigenen Firma, wie bei Lieferanten und Unterpelieferanten, verspätete Anlieferung von Material und Bestandteilen, verlängern unsere Lieferfristen dementsprechend. Desgleichen sind wir berechtigt, unsere Liefertermine in dem Masse zu verlängern, als unsere Lieferanten dies uns gegenüber tun. Bei Lieferungsverzug ist die Stellung von Schadenersatzansprüchen uns gegenüber ausgeschlossen. Ebenso wenig gibt eine allfällige Überschreitung der Lieferfrist dem Besteller das Recht, vom Geschäft zurückzutreten oder den Auftrag zu annullieren.

9. Garantie / Gewährleistung:

(1) Auf den von uns gelieferten Waren übernehmen wir, ab Versanddatum für die Dauer von 12 Monaten eine Materialgarantie, sofern nichts anderes vereinbart. Innerhalb dieser Garantiezeit ersetzen wir defekte Teile, die nachweisbar nicht durch äussere Einwirkungen oder Falschmanipulationen zu Schaden gekommen sind, kostenlos. Entstandene Aufwände jeglicher Art, wie z.B. Arbeitsstunden zur Ersetzung von Waren während der Garantiezeit, werden nicht von der IP CCTV übernommen. Weitergehende Haftung, wie auch Ansprüche auf Schadenersatz, Minderung oder Abänderung wird wegbedungen. Für alle Ware die nicht aus unser eigener Fabrikation stammen, gelten die jeweiligen Qualitäts- und Gewährleistungsgarantien der betreffenden Hersteller. Gewährleistungsansprüche auf Installationen können nur erhoben werden, sofern diese durch uns ausgeführt wurden.

(2) Kann der Mangel nicht innerhalb einer angemessenen Frist behoben werden oder ist die Nachbesserung oder Ersatzlieferung aus sonstigen Gründen als fehlergeschlagen anzusehen, kann der Käufer nach seiner Wahl Herabsetzung der Vergütung (Minderung) verlangen oder vom Vertrag zurücktreten. Von einem Fehlschlagen der Nachbesserung ist erst auszugehen, wenn:

- IP CCTV hinreichende Gelegenheit zur Nachbesserung oder Ersatzlieferung eingeräumt wurde, ohne dass der gewünschte Erfolg erzielt wurde,
- die Nachbesserung oder Ersatzlieferung seitens des Käufers ermöglicht wurde,
- die Nachbesserung von IP CCTV verweigert oder unzumutbar verzögert wird,
- begründete Zweifel hinsichtlich der Erfolgsaussichten bestehen oder eine Unzumutbarkeit aus sonstigen Gründen vorliegt.

(3) IP CCTV kann die Nacherfüllung verweigern, soweit der Käufer nicht eine Zahlung geleistet hat, die dem Wert der mangelhaften Ware entspricht.

(4) Die Mängelansprüche verjähren in einem Jahr seit Lieferung der Kaufsache. Die Gewährleistung entfällt, wenn der Kunde den Liefergegenstand fehlerhaft handhabt, Bedienungsanweisungen missachtet, von IP CCTV nicht zugelassene Betriebsmittel oder Anschlussgeräte verwendet oder von IP CCTV nicht autorisierte Eingriffe vornimmt.

(5) Rücksendungen von Ware im Fall von Mängelrügen sind nur mit vorheriger schriftlicher Zustimmung von IP CCTV zulässig und durch konkrete Bezugnahme auf die jeweilige Rechnung von IP CCTV und die Mängelrüge zu kennzeichnen.

(6) Sollte nach Prüfung des retournierten Artikels kein Mangel festgestellt werden und somit eine ungerechtfertigte Einsendung gegeben sein, erhebt IP CCTV eine Überprüfungspauschale in Höhe von CHF 40,- zzgl. MWST.

(7) Erklärungen, Ratschläge, Empfehlungen und Vereinbarungen hinsichtlich Verwendbarkeit, Kompatibilität und sonstiger Leistungsmerkmale, soweit sie über entsprechende Unterlagen (Prospekte, Preislisten usw.) hinausgehen, bedürfen zu ihrer Rechtswirksamkeit einer schriftlichen Bestätigung.

10. Nichtgewerbliche Kunden:

Alle von uns vertriebenen Waren, sind jeweils nur für den angegebenen Zweck geeignet und dürfen aus Sicherheitsgründen nicht zu anderen als den angegebenen eingesetzt werden. Wenn am Bestimmungszweck der Ware Zweifel bestehen, muss dieser bei der IP CCTV GmbH geklärt werden.

11. Recht:

Unsere Geschäftstätigkeit basiert ausschliesslich auf schweizerischem Recht. Erfüllungsort und Gerichtsstand ist Dachsen. Wir behalten uns vor, ohne schriftliche Mitteilung Typen und Preise zu ändern sowie Fabrikate zu wechseln.

IP CCTV GmbH
Marthalerstrasse 5
8447 Dachsen
Tel. +41 (0)52 659 62 22
<http://www.ipcctv.ch>
info@ipcctv.ch