

Liste de prix 2011

Client finale (Brut)

CHF incl. TVA

valable à partir du 01.06.2011

jusqu'à nouvel avis



American Dynamics™

Surveillance Vidéo

Caméras SpeedDome / Caméras dôme

Enregistreur numérique / Enregistreur IP

Matrice vidéo / Processeur quad



IP CCTV

VIDEO - AUDIO - ZUTRITT

IP CCTV GmbH
Marthalerstrasse 5
CH-8447 Dachsen
Switzerland

Phone: +41 (0)52 659 62 22
Fax: +41 (0)52 659 62 27
Website: <http://www.ipcctv.ch>
Email: info@ipcctv.ch

Caméras SpeedDome®

Description

*** Permanente Nutzung von Objektiv, Pan/tilt Motoren, durch "Autopan" oder "Touren" schliessen die Garantiezeit von 24 Monaten aus

SpeedDome Ultra 8, jour/nuit



ADSDU835P	SpeedDome 8, caméra couleur ¼" DSP6 ; 0.24lx F/1.4, 540TVL, 3.4 - 119.0 mm zoom optique et 12x numérique, Protocoles: American Dynamics SensorNet, Manchester, RS422 und UTC, Pelco D und UTC, Panasonic UTC, Vicon	sans socle de raccordement	2'775.--
ADSDU835IOP	idem, mais avec Socle de raccordement "Twist Lock" ADSDUIOB		2'940.--
ADSDU835IOP-5D	idem ADSDU835IOP, mais 5 pcs	Cost Saving Bulk Purchase	12'490.--
ADSDU835IOP-10D	idem ADSDU835IOP, mais 10 pcs	Cost Saving Bulk Purchase	23'510.--

****24 mois Garantie

SpeedDome Ultra 8



ADSDU822P	SpeedDome 8, caméra couleur ¼": 0.3 lx F/1.6, 470TVL, 4-88mm zoom opt.; 1-100°/sec., 280°/sec. Préposition Protocoles: American Dynamics SensorNet, Manchester et RS422	sans socle de raccordement	2'325.--
ADSDU822IOP	idem, mais avec Socle de raccordement "Twist Lock" ADSDUIOB		2'475.--
ADSDU822IOP-5D	idem ADSDU822IOP, mais 5 pcs	Cost Saving Bulk Purchase	11'140.--
ADSDU822IOP-10D	idem ADSDU822IOP, mais 10 pcs	Cost Saving Bulk Purchase	22'280.--

****24 mois Garantie

SpeedDome Optima (LT), Couleur



RASELHS-1	SpeedDome®Optima, caméra couleur ¼"; 1,5 lx F/1.6, 470TVL, 4-88mm zoom opt.; inclus boîtier d'encast., bulle fumée	p. faux-plafond	1'610.--
RASELPS-1	SpeedDome®Optima, caméra couleur ¼"; 1,5 lx F/1.6, 450TVL, 4-88mm zoom opt.; inclus boîtier apparent intérieur, bulle fumée	Utilisation intérieur	1'610.--
RASOPPS-1	SpeedDome®Optima, caméra couleur ¼"; 1,5 lx F/1.6, 470TVL, 4-88mm zoom opt.; inclus boîtier apparent extérieur, bulle claire	Utilisation extérieur	1'925.--
RASOPPC-1	SpeedDome®Optima, caméra couleur ¼"; 1,5 lx F/1.6, 470TVL, 4-88mm zoom opt.; inclus boîtier apparent extérieur, bulle claire	Utilisation extérieur	1'925.--

****24 mois Garantie

Caissons intérieur et extérieur pour SpeedDome (8)



ADSDUHOC	Boîtier extérieur pour SpeedDome, IP66, 20-30VAC, 4 entrées d'alarmes, D206	incl. socle de raccordement	675.--
ADSDUHOVRC	idem, mais avec grille de protection	incl. socle de raccordement	1'115.--
ADSDUHOS	Boîtier extérieur pour SpeedDome, IP66, 20-30VAC, 4 entrées d'alarmes, couvercle fumée	incl. socle de raccordement	675.--
ADSDUHOVRS	idem, mais avec grille de protection	incl. socle de raccordement	1'115.--
ADSDUPIHC	Boîtier intérieur pour SpeedDome, couvercle claire	sans socle de raccordement	290.--
ADSDUPIVRC	idem, mais avec grille de protection	sans socle de raccordement	725.--
ADSDUPIHS	Boîtier intérieur pour SpeedDome, couvercle fumée	sans socle de raccordement	290.--
ADSDUPIVRS	idem, mais avec grille de protection	sans socle de raccordement	725.--

****24 mois Garantie

SpeedDome Alimentation / Boîte raccordement / Fixation



RJ1SNUD-1	Boîte de raccordement et alimentation, SensorNet, pour 1 SpeedDome®	IP-65 (SD II bis VIII)	645.--
RJ856UD-1	Boîte de raccordement et alimentation, RS422, pour 1 SpeedDome®	IP-65 (SD II bis VIII)	645.--
RJ6SN	Boîte de raccordement et alimentation, usage intérieur, SensorNet, pour 6 SpeedDome® ou 2 RHODUL		635.--
RJ860AP1	Boîte de raccordement et alimentation, intérieur, pour 10 SpeedDome®		1'390.--
2107-0006-01	Dome accessoires, cinch jones connector pour RJ860AP 10-position J-Box		11.--
603.014.039	Bloc d'alimentation IP66, 230VAC > 24VAC / 2.5A	IP-66	225.--
ADSDUIOB	Socle de raccordement "Twist Lock" pour SpeedDome, avec 4 alarmes I/O (raccordements sur socle)	pour SpeedDome II bis VIII	175.--
0300-0914-03	Bloc d'alimentation pour SpeedDome intérieur, 230VAC->24/17/12VAC, 47VA		60.--
220331	Bloc d'alimentation pour SpeedDome intérieur, 230VAC->24VAC, 1.7A		78.--



RHOPN	Support suspendu pour l'extérieur		160.--
RHOWPA	Adaptateur Intérieur / extérieur de fixation sur poteau pour RHOSW et RHOLW		162.--
RHOTR	Support extérieur de fixation sur le toit avec capot d'extrémité		295.--
ROTRF	Adaptateur extérieur de fixation au sol pour RHOTR		245.--
RHOSW	Support court de fixation murale avec capot d'extrémité, Intérieur / extérieur		192.--
RHOLW	Support long de fixation murale avec capot d'extrémité, Intérieur / extérieur		200.--
RHOWCA	Adaptateur Intérieur / extérieur de fixation en angle pour RHOSW et RHOLW		110.--

RHIUAB	Fixation intérieure pour faux plafond mécanique	nécessite RHIUTH	185.--
RHIUCM	Fixation intérieure d'angle		75.--
RHIUTH	Adaptateur pour montage sur des plafonds surbaissés		132.--
RHIULWM	Support court de fixation murale		225.--
RHIUIBM	Dispositif de fixation IPN pour usage intérieur		140.--

ADSDUCLR	SpeedDome, Bulle claire		145.--
ADSDUSLV	SpeedDome, Bulle argentée	f-stop 1.5 - 2.0	218.--
ADSDUSMK	SpeedDome, Bulle fumée	f-stop 0.5	145.--
ADSDUGLD	SpeedDome, Bulle dorée	f-stop 1.5 - 2.0	245.--

****24 mois Garantie

SpeedDome Controller



ADTT16BE	Clavier de contrôle TouchTracker, max. 64 dômes, dômes en interconnexion avec un multiplexeur QUEST		995.--
ADACSNET	Commande SpeedDome à partir d'un ordinateur PC ou Intellex en bénéficiant de toutes les fonctionnalités		460.--

****24 mois Garantie

SensorRail III, système de rail vidéo



Sensorrail	Prix sur demande
------------	------------------

Caméras et accessoires

Discover Dome, Caméras dôme fixes, antivandale, IP-66



ADCDEH2606CP	1/3" Caméra dôme fixes: 0.65 lx (50IRE) 540 TVL: Night-Saver, 12VDC/24VAC; BLC, 2.6 ... 6mm DD-Vario (106.0° ... 47.6°)	Bulle transparente	345..
ADCDEH0309CP	1/3" Caméra dôme fixes: 0.65 lx (50IRE) 540 TVL: Night-Saver, 12VDC/24VAC; BLC, 3 .. 9mm DD-Vario (90.0° ... 31.8°)	Bulle transparente	305..
ADCDH0922CP	1/3" Caméra dôme fixes: 0.65 lx (50IRE) 540 TVL: Night-Saver, 12VDC/24VAC; BLC, 9 .. 22mm DD-Vario (30.7° ... 14.1°)	Bulle transparente	295..
ADCDEH2606TP	1/3" Caméra dôme fixes: 0.65 lx (50IRE) 540 TVL: Night-Saver, 12VDC/24VAC; BLC, 2.6 ... 6mm DD-Vario (106.0° ... 47.6°)	Bulle teintée	345..
ADCDEH0309TP	1/3" Caméra dôme fixes: 0.65 lx (50IRE) 540 TVL: Night-Saver, 12VDC/24VAC; BLC, 3 .. 9mm DD-Vario (90.0° ... 31.8°)	Bulle teintée	305..
ADCDH0922TP	1/3" Caméra dôme fixes: 0.65 lx (50IRE) 540 TVL: Night-Saver, 12VDC/24VAC; BLC, 9 .. 22mm DD-Vario (30.7° ... 14.1°)	Bulle teintée	295..

Jour/Nuit Discover Dome, Caméras dôme fixes, antivandale, IP-66



ADCDT2910CP	1/3" Caméra dôme fixes: 0.65 lx (50IRE) 540 TVL couleur, 570 TVL n/b; 12VDC/24VAC; BLC, 2.9 ... 10mm DD-Vario (94.6° ... 28.8°)	Bulle transparente	445..
ADCDT0922CP	1/3" Caméra dôme fixes: 0.65 lx (50IRE) 540 TVL couleur, 570 TVL n/b; 12VDC/24VAC; BLC, 9 ... 22mm DD-Vario (30.7° ... 14.1°)	Bulle transparente	455..
ADCDT2910TP	1/3" Caméra dôme fixes: 0.65 lx (50IRE) 540 TVL couleur, 570 TVL n/b; 12VDC/24VAC; BLC, 2.6 ... 6mm DD-Vario (94.6° ... 28.8°)	Bulle teintée	445..
ADCDT0922TP	1/3" Caméra dôme fixes: 0.65 lx (50IRE) 540 TVL couleur, 570 TVL n/b; 12VDC/24VAC; BLC, 9 ... 22mm DD-Vario (30.7° ... 14.1°)	Bulle teintée	455..

WDR Discover Dome, Caméras dôme fixes, antivandale, IP-66



ADCDW2606CU	1/3" Caméra dôme fixes: 0.95 lx (50IRE) 504+ TVL: WDR, OSD, Night-Saver, 12VDC/24VAC; BLC, 2.6 ... 6mm DD-Vario (106° ... 47.6°)	Bulle transparente	420..
ADCDW0309CU	1/3" Caméra dôme fixes: 0.95 lx (50IRE) 504+ TVL: WDR, OSD, Night-Saver, 12VDC/24VAC; BLC, 3 .. 9mm DD-Vario (90° ... 31.8°)	Bulle transparente	420..
ADCDW0922CU	1/3" Caméra dôme fixes: 0.95 lx (50IRE) 504+ TVL: WDR, OSD, Night-Saver, 12VDC/24VAC; BLC, 9 .. 22mm DD-Vario (30.7° ... 14.1°)	Bulle transparente	510..
ADCDW2606PU	1/3" Caméra dôme fixes: 0.95 lx (50IRE) 504+ TVL: WDR, OSD, Night-Saver, 12VDC/24VAC; BLC, 2.6 ... 6mm DD-Vario (106° ... 47.6°)	Bulle teintée	420..
ADCDW0309PU	1/3" Caméra dôme fixes: 0.95 lx (50IRE) 504+ TVL: WDR, OSD, Night-Saver, 12VDC/24VAC; BLC, 3 .. 9mm DD-Vario (90° ... 31.8°)	Bulle teintée	420..
ADCDW0922PU	1/3" Caméra dôme fixes: 0.95 lx (50IRE) 504+ TVL: WDR, OSD, Night-Saver, 12VDC/24VAC; BLC, 9 .. 22mm DD-Vario (30.7° ... 14.1°)	Bulle teintée	510..

ADCDDRONE	Discover Dome, Dummy	Bulle teintée	110..
-----------	----------------------	---------------	-------

Accessoires pour Discover Dome antivandale

ADCDMWALL	Support mural avec capot suspendu		94..
ADCDMPEND	Capot suspendu avec filetage 3/4"		53..
ADCDMCRNR	Support de fixation en angle		205..
ADCWBTRC	Bulle transparente pour ADCDMWALL et ADCDMPEND		53..
ADCWBTRT	Bulle teintée pour ADCDMWALL et ADCDMPEND		53..
ADCDSLCL	Câble libre pour maintenance vidéo		11..

Discover Dome, Caméras dôme fixes, intérieur



ADCIEH2606CP	1/3" Caméra dôme fixes: 0.65 lx (50IRE) 540 TVL: Night-Saver, 12VDC/24VAC; BLC, 2.6 ... 6mm DD-Vario (106.0° ... 47.6°)	Bulle transparente	295..
ADCIEH0309CP	1/3" Caméra dôme fixes: 0.65 lx (50IRE) 540 TVL: Night-Saver, 12VDC/24VAC; BLC, 3 .. 9mm DD-Vario (90.0° ... 31.8°)	Bulle transparente	240..
ADCIEH0922CP	1/3" Caméra dôme fixes: 0.65 lx (50IRE) 540 TVL: Night-Saver, 12VDC/24VAC; BLC, 9 .. 22mm DD-Vario (30.7° ... 14.1°)	Bulle transparente	265..
ADCIEH2606TP	1/3" Caméra dôme fixes: 0.65 lx (50IRE) 540 TVL: Night-Saver, 12VDC/24VAC; BLC, 2.6 ... 6mm DD-Vario (106.0° ... 47.6°)	Bulle teintée	295..
ADCIEH0309TP	1/3" Caméra dôme fixes: 0.65 lx (50IRE) 540 TVL: Night-Saver, 12VDC/24VAC; BLC, 3 .. 9mm DD-Vario (90.0° ... 31.8°)	Bulle teintée	240..
ADCIEH0922TP	1/3" Caméra dôme fixes: 0.65 lx (50IRE) 540 TVL: Night-Saver, 12VDC/24VAC; BLC, 9 .. 22mm DD-Vario (30.7° ... 14.1°)	Bulle teintée	265..

Caméras couleur



ADCSHR0230P	1/3" Caméra couleur: 0.7 lx (50IRE), 0.5 lx avec Night-Saver, 540 TVL; BLC; 230VAC		290..
ADCSHR2412P	1/3" Caméra couleur: 0.7 lx (50IRE), 0.5 lx avec Night-Saver, 540 TVL; BLC; 12VDC/24VAC		290..
ADCTDN0230P	1/3" Caméra Jour/Nuit: 0.4 lx (50IRE), 0.02 lx n/b, IR Cutfilter, 540 TVL; BLC 4 zones; OSD; 230VAC		370..
ADCTDN2412P	1/3" Caméra Jour/Nuit: 0.4 lx (50IRE), 0.02 lx n/b, IR Cutfilter, 540 TVL; BLC 4 zones; OSD; 12VDC/24VAC		370..

Moniteurs TFT

Moniteur TFT

ADMNLCD20	LCD 20" Flat Monitor Video (800x600), 2 entrées vidéo, 2 entrées audio, 1 x Y/C, 16ms, 480:1, 500 cd/m², noir		1'425..
ADMNLCD20W	LCD 20" Flat Monitor Video (800x600), 2 entrées vidéo, 2 entrées audio, 1 x Y/C, 16ms, 480:1, 500 cd/m², blanc		1'425..
ADMNLCD20RK	LCD 20" Flat Monitor Video (800x600), 2 x BNC, 2 x Audio, 1 x Y/C, 16ms, 480:1, 500 cd/m², Montage pour rack		1'425..

HDVR NVR Enregistreur numérique hybrid

36 mois Garantie, sans logiciel



Technische
Bezeichnung
Désignation
technique

Description

Remarque

Listenpreis
CHF
inkl. MwSt
Prix de vente
CHF
incl TVA

HDVR Enregistreur numérique Hybrid (Serveur et logiciel)

ADHD160100	16 entrées caméra analogue H.264 / MJPEG en boucle, résolution 704 x 576 pixels, 25 images/s/caméra, 16 canal Audio, 8 licences pour H.264/MPEG-4/MJPEG caméras IP multimegapixel, 2x Giga-Ethernet, commande PTZ par RS485/422, logiciel client à distance et compatible avec navigateur Web Internet Explorer, Firefox, Safari, Opera, Google Chrome Mobile Client pour iPhone, iPod Touch, iPad, BlackBerry, Windows Mobile OS 1000Go disque dur, Graveur CD-RW/DVD+RW pour exportation, 19" montage rack 2U,		7750..
ADHD160200	idem ADHD160100, mais capacité interne 2 TB		8'130..
ADHD160300	idem ADHD160100, mais capacité interne 3 TB		8'480..
ADHD160400	idem ADHD160100, mais capacité interne 4 TB		8'850..
ADHD16R300	idem ADHD160100, mais capacité interne 3 TB net RAID-5		10'475..
ADHD320200	32 entrées caméra analogue H.264 / MJPEG en boucle, résolution 704 x 576 pixels, 25 images/s/caméra, 32 canal Audio, 8 licences pour H.264/MPEG-4/MJPEG caméras IP multimegapixel, 2x Giga-Ethernet, commande PTZ par RS485/422, logiciel client à distance et compatible avec navigateur Web Internet Explorer, Firefox, Safari, Opera, Google Chrome Mobile Client pour iPhone, iPod Touch, iPad, BlackBerry, Windows Mobile OS 2000Go disque dur, Graveur CD-RW/DVD+RW pour exportation, 19" montage rack 4U,		10'850..
ADHD320400	idem ADHD320200, mais capacité interne 4 TB		11'550..
ADHD320600	idem ADHD320200, mais capacité interne 6 TB		12'280..
ADHD320800	idem ADHD320200, mais capacité interne 8 TB		13'365..
ADHD32R600	idem ADHD320200, mais capacité interne 6 TB net RAID-5		15'260..
ADSHIP01	Licence supplémentaire pour 1 caméra	prix par caméralicence	225..

VideoEdge® NVR Enregistreur numérique caméras

36 mois Garantie, sans logiciel



Technische
Bezeichnung
Désignation
technique

Remarque

Listenpreis
CHF
inkl. MwSt
Prix de vente
CHF
incl TVA

VideoEdge® NVR Bundle (Serveur et logiciel)

ADVE40R01D710	16 canal VideoEdge® NVR Enregistreur numérique caméras IP Bundle, Serveur Dell® D710, 19" montage rack 2U, Quad Core Intel Xeon CPU, 4 GB DDR2 RAM, 4 x Gigabit Ethernet NICs, 1TB SAS Bootdrive, redondant PSU, PERC6 hard drive controller, LINUX OS, capacité interne 1.0 TB (SAS), préconfigurez		8'140..
ADVE40R03D710	idem ADVE40R01D710, mais capacité interne 3.0 TB		9'695..
ADVE40R05D710	idem ADVE40R01D710, mais capacité interne 5.0 TB		10'725..
ADVE40R10D710	idem ADVE40R01D710, mais capacité interne 10.0 TB		12'795..
ADVE40S01	Licence supplémentaire pour 1 caméra	prix par caméralicence	235..



VideoEdge® NVR Logiciel de gestion de caméra (sans hardware)

ADVC10S05	Victor Sitemanger, Gestion/visualisation, licence unique, valable pour 5 équipements VideoEdge NVR' s et Intellex	pour Windows XP	2'750..
-----------	---	-----------------	---------

VideoEdge® IP-Encodeur



ADEIP4	4 chanel IP Encodeur, 25 images / s @ 4CIF par caméra, compression ACC, 4 entrées d'alarme, entrée textstream, serveur web, compatible avec Intellex IP 4.20, et VideoEdge® NVR, Power over Ethernet		1'610..
ADEIP4PS	idem ADEIP4, mais avec bloc d'alimentation		1'675..
ADEIP4RM	Set pour montage rack 2 x ADEIP4 et ADEIP4PS		80..
ADEIP4WM	Set pour montage murale ADEIP4 et ADEIP4PS		80..

Intellex Enregistreur numérique

24 mois Garantie, sans logiciel

Technische
Bezeichnung
Désignation
technique

Description

Remarque

Listenpreis
CHF
inkl. MwSt
Prix de vente
CHF
incl TVA

Intellex LT, Enregistreur numérique, Win XP Pro, Version 4.3



ADD400LTPV050LCD	4 Entrées vidéo, 500Go disque dur, Graveur CD-RW, 1 Entrée- et 1 Sortie d'alarm par caméra, 100 images/s 4CIF, 1 canal Audio, Sortie SVGA et BNC, SmartSerach, configuration et gestion à distance, Email notification Caméra dissimulée, Commandes dôme, Réseau 100/1000Mps, incl. 1 Logiciel ADDSN43, Moniteur 17"		2'800..--
ADD400LTPV050LX5	idem ADD400LTPV050-LDC, mais 5 pcs	Cost Saving Bulk Purchase	12'875..--
ADD800LTPV050LCD	idem ADD400LPTV050-LCD, mais avec 8 entrées vidéo		4'195..--
ADD800LTPV050LX5	idem ADD800LPTV050-LCD, mais 5 pcs.	Cost Saving Bulk Purchase	18'895..--
ADD800LTPV100LCD	idem ADD400LTPV050, mais avec 8 entrées vidéo et 1 x 1000Go disque dur		4'975..--
ADD800LTPV100LX5	idem ADD800LPTV100-LCD, mais 5 pcs.	Cost Saving Bulk Purchase	23'395..--
ADD600LTPV050LCD	idem ADD400LPTV050-LCD, mais avec 16 entrées vidéo en bouclage, et sorties moniteur SPOT (BNC)		4'665..--
ADD600LTPV050LX5	idem ADD600LPTV050-LCD, mais 5 pcs.	Cost Saving Bulk Purchase	21'125..--
ADD600LTPV200LCD	idem ADD600LPTV050-LCD, mais avec 2 x 1000Go disque dur		6'350..--
ADD600LTPV200LX5	idem ADD600LPTV200-LCD, mais 5 pcs.	Cost Saving Bulk Purchase	29'895..--



Intellex, Enregistreur numérique, Win XP Pro, Version 4.3, Premier

ADD800DVPV050LCD	8 Entrées vidéo, 500Go disque dur, CD-RW/DVD+RW pour exportation, 8 entrées et sorties d'alarme, 200 images/s 4CIF, 1 canal Audio, Sortie SVGA et BNC, SmartSerach, configuration et gestion à distance, Email notification Lecture multivision, Caméra dissimulée, Commandes dôme, Réseau 10/100Mps, FireWire, incl. 1 Logiciel ADDSN43, Outils d'analyse vidéo (taille, vitesse, direction en mouvement particulier) Vitesse d'enregistrement sélectionnable par caméra		5'995..--
ADD800DVPV050LX5	idem ADD800DVPV050LCD, mais 5 pcs	Cost Saving Bulk Purchase	26'995..--
ADD800DVPV100LCD	idem ADD800DVPD050LCD, mais avec 1 x 1000Go disque dur		6'495..--
ADD800DVPV100LX5	idem ADD800DVPD100LCD, mais 5 pcs.	Cost Saving Bulk Purchase	29'195..--
ADD600DVPV050LCD	16 Entrées vidéo, 500Go disque dur, CD-RW/DVD+RW pour exportation, 16 entrées et sorties d'alarme, 200 images/s 4CIF, 1 canal Audio, Sortie SVGA et BNC, SmartSerach, configuration et gestion à distance, Email notification, moniteur 17", Lecture multivision, Caméra dissimulée, Commandes dôme, Réseau 10/100Mps, FireWire, incl. 1 Logiciel ADDSN43, Outils d'analyse vidéo (taille, vitesse, direction en mouvement particulier) Vitesse d'enregistrement sélectionnable par caméra		7'625..--
ADD600DVPV050LX5	idem ADD600DVPV050LCD, mais 5 pcs	Cost Saving Bulk Purchase	34'195..--
ADD600DVPV100LCD	idem ADD600DVPV050LCD, mais avec 1 x 1000Go disque dur		8'125..--
ADD600DVPV100LX5	idem ADD600DVPV100LCD, mais 5 pcs	Cost Saving Bulk Purchase	36'295..--
ADD600DVPV200LCD	idem ADD600DVPV050LCD, mais avec 2 x 1000Go disque dur		8'595..--
ADD600DVPV100LX5	idem ADD600DVPV200LCD, mais 5 pcs	Cost Saving Bulk Purchase	36'495..--
ADD6R0DVPV050LCD	idem ADD600DVPV050LCD, mais avec châssis 19"		7'625..--
ADD6R0DVPV050LX5	idem ADD6R0DVPV050LCD, mais 5 pcs	Cost Saving Bulk Purchase	34'195..--
ADD6R0DVPV100LCD	idem ADD6R0DVPV050, mais avec 2 x 500Go disque dur		8'125..--
ADD6R0DVPV100LX5	idem ADD6R0DVPV100LCD, mais 5 pcs	Cost Saving Bulk Purchase	36'295..--
ADD6R0DVPV150LCD	idem ADD6R0DVPV050LCD, mais avec 3 x 500Go disque dur		8'995..--
ADD6R0DVPV150LX5	idem ADD6R0DVPV150LCD, mais 5 pcs	Cost Saving Bulk Purchase	40'795..--



Intellex ULTRA, Enregistreur numérique, Version 4.3

ADD600ULPV100LCD	16 Entrées vidéo, 1000Go disque dur, CD-RW/DVD+RW pour exportation, 16 entrées et sorties d'alarme, 400 images/s 4CIF, 1 canal Audio, Sortie SVGA et BNC, SmartSerach, configuration et gestion à distance, Email notification Lecture multivision, Caméra dissimulée, Commandes dôme, Réseau 2 x Gigabit, incl. 1 Logiciel ADDSN42, Outils d'analyse vidéo (taille, vitesse, direction en mouvement particulier) Vitesse d'enregistrement sélectionnable par caméra 4 bays accessibles pour disque dur SATA, 3U / Configuration "bureau" ou rack, moniteur 19",		9'595..--
ADD600ULPV200LCD	idem ADD600ULPV100LCD, mais avec 2 x 1000Go disque dur SATA		10'595..--
ADD600ULPV300LCD	idem ADD600ULPV100LCD, mais avec 3 x 1000Go disque dur SATA		11'595..--
ADD600ULPV400LCD	idem ADD600ULPV100LCD, mais avec 4 x 1000Go disque dur SATA		12'595..--
ADD600URPV300LCD	idem ADD600ULPV100LCD, mais avec 4 x 1000Go disque dur SATA, RAID 5, 3000Go net		14'250..--
ADRSS030TBH	DAS/NAS RAID-Storage pour Intellex Ultra, 12 Drives à 250GB, Total 3,0 TB, 2 Giga-LAN, 19" 2 HE	iSCSI Protocol	10'425..--
ADRSS060TBH	DAS/NAS RAID-Storage pour Intellex Ultra, 12 Drives à 500GB, Total 6,0 TB, 2 Giga-LAN, 19" 2 HE	iSCSI Protocol	14'540..--
ADRSS090TBH	DAS/NAS RAID-Storage pour Intellex Ultra, 12 Drives à 750GB, Total 9,0 TB, 2 Giga-LAN, 19" 2 HE	iSCSI Protocol	17'395..--
ADRSS120TBH	DAS/NAS RAID-Storage pour Intellex Ultra, 12 Drives à 1000GB, Total 12,0 TB, 2 Giga-LAN, 19" 2 HE	iSCSI Protocol	19'925..--



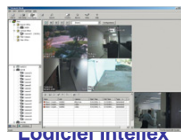
Intellex IP, Enregistreur numérique, Version 4.3

ADDIPV100	16 Canaux, SATA 1000Go disque dur, CD-RW/DVD Combo, Double carte réseau Gigabit intégrée, Audio, 400 images/s	incl. ADDSN42	5'995..--
ADDIPV200	idem, mais avec 1 x 2000Go disque dur	incl. ADDSN42	6'995..--
ADDIPV400	idem, mais avec 2 x 2000Go disque dur	incl. ADDSN42	8'995..--

Note :

l'emploi systématique d'un onduleur est vivement recommandé. Il s'agit ainsi de protéger les systèmes informatiques dont la mission est critique contre les fluctuations de la tension d'alimentation qui peuvent provoquer des pertes de données.

Accessoires Intellex, Enregistreur numérique

 Listenpreis
 CHF
 inkl. MwSt
 Prix de vente
 CHF
 incl TVA

Logiciel Intellex


ADDSN43	Intellex Network Client V4.3, Audio, Remotetext, commande caméra dome	545.--
ADDSN43UL	Intellex Network Client V4.3, Licence unlimited, Audio, Remotetext, commande caméra dome	8'015.--
ADDSPM43U10	Policy-Manager, Valable pour un maximum de 10 équipements Intellex - Clé pour port USB	1'160.--
ADDSPM43U25	Policy-Manager, Valable pour un maximum de 25 équipements Intellex - Clé pour port USB	2'210.--
ADDSPM43UUL	Policy-Manager, Valable pour unlim. équipements Intellex - Clé pour port USB	10'340.--
ADDSAM43U10	Archive-Manager, Valable pour un maximum de 10 équipements Intellex - Clé pour port USB	1'160.--
ADDSAM43U25	Archive-Manager, Valable pour un maximum de 25 équipements Intellex - Clé pour port USB	2'210.--
ADDSAM43UUL	Archive-Manager, Valable pour un unlim. équipements Intellex - Clé pour port USB	10'340.--
ADDSNCSI	Network Client Gestionnaire intégrable - Licence	1'080.--
ADDSNCVMK	Network Client matrice virtuelle/clavier licence unique	1'080.--
ADDSNCVMKUL	Network Client matrice virtuelle/clavier licence unlimited	14'765.--
ADDSNCICB	Option pour Network Client: Incident Clip Builder licence unique	1'080.--
ADDSNCICBUL	Option pour Network Client: Incident Clip Builder, licence unlimited	14'765.--
ADACKBPC2000	Accessoire clavier / Kit de connexion clavier/ordinateur PC, pour claviers séries AD2000	60.--
ADACKBPCMPCC	Accessoire clavier / Kit de connexion clavier/ordinateur PC, pour claviers ControlCenter MegaPower	64.--

Accessoires Intellex


DVRM-01	Kit de montage en rack pour Intellex v 2.0 ou supérieur avec version châssis.	210.--
UHRM09	Kit d'extension BNC pour rack pour Intellex 16 canaux v 2.0 ou supérieur.	282.--
ADACSNET	Commande SpeedDome à partir d'un ordinateur PC ou Intellex en bénéficiant de toutes les fonctionnalités d'un TouchTracker	455.--
RDVEXP01	Intellex USB/RS-232-Adaptateur avec 4 RS-232 incl. Câble	174.--


TVRS Enregistreur numérique

TVRS04000	Enregistreur H264, 4 Entrées vidéo, sans disque dur, 1 Entrée d'alarm par caméra, 1 sortie d'alarme, 1 canal Audio, Sortie BNC Main et Call, Sortie VGA, configuration et gestion à distance, détecteur vidéo, 100 images/s @ CIF, Live realtime @ Full D1, USB, Réseau 10/100Mps, incl. logiciel	360.--
TVRS04050	idem TVRS04000, mais 500Go disque dur RE-3 Edition	665.--
TVRS04100	idem TVRS04000, mais 1'000Go disque dur RE-3 Edition	725.--


TVR Enregistreur numérique

TVR04050	Enregistreur H264, 4 Entrées vidéo, 500Go disque dur, 1 Entrée d'alarm par caméra, 1 sortie d'alarme, 4 canal Audio, Sortie BNC Main et Call, Sortie VGA, configuration et gestion à distance, détecteur vidéo, 100 images/s @ CIF, 25 images/s @ 4CIF, Live realtime @ Full D1, RS232/485, USB, Réseau 10/100Mps, incl. logiciel	1'250.--
TVR04100	idem TVR04025, mais 1000Go disque dur RE-3 Edition	1'560.--
TVR08025	Enregistreur H264, 8 Entrées vidéo, 500Go disque dur, 1 Entrée d'alarm par caméra, 1 sortie d'alarme, 8 canal Audio, Sortie BNC Main et Call, Sortie VGA, configuration et gestion à distance, détecteur vidéo, 200 images/s @ CIF, 50 images/s @ 4CIF, Live realtime @ Full D1, RS232/485, USB, Réseau 10/100Mps, incl. logiciel	1'720.--
TVR08100	idem TVR08025, mais 1000Go disque dur RE-3 Edition	2'050.--
TVR08200	idem TVR08025, mais 2'000Go disque dur RE-4 Edition	2'595.--
TVR16050	Enregistreur H264, 16 Entrées vidéo, 500Go disque dur, 1 Entrée d'alarm par caméra, 1 sortie d'alarme, 16 canal Audio, Sortie BNC Main et Call, Sortie VGA, configuration et gestion à distance, détecteur vidéo, 400 images/s @ CIF, 100 images/s @ 4CIF, Live realtime @ Full D1, RS232/485, USB, Réseau 10/100Mps, incl. logiciel	2'125.--
TVR16100	idem TVR16050, mais 1000Go disque dur RE-3 Edition	2'425.--
TVR16200	idem TVR16050, mais 2'000Go disque dur RE-4 Edition	2'995.--
TVR16400	idem TVR16050, mais 2x2 000Go disque dur RE-4 Edition	3'295.--

Matrice vidéo



MegaPower48E

ADMPLT16-E	Matrice vidéo compacte, 16 entrées, 4 sorties, RS232/485, Sensonet, AD UTC	1'485.--
VR48KIT	Set de montage rack 19"	315.--



MegaPowerLT

ADMPLT16-E	Matrice compacte, 16 Entrées, 4 Sorties, RS232/485, Sensonet, AD UTC	1'485.--
ADMPLT16C2	do. mais avec clavier de matrices Controlcenter 200	2'295.--
ADMPLT16C3	do. mais avec clavier de matrices Controlcenter 300	2'625.--
ADMPLT32	Matrice compacte, 32 Entrées, 8 Sorties, RS232/485, Sensonet, AD UTC	2'525.--
ADMPLT32C2	do. mais avec clavier de matrices Controlcenter 200	3'335.--
ADMPLT32C3	do. mais avec clavier de matrices Controlcenter 300	3'655.--



MegaPower® 3200

MegaPower 3200

ADMPRxxx-xxxP	MegaPower 3200, Matrice vidéo, max. 3'200 Entrées, 128 Sorties, CPU avec 10 x RS232 et Sensonet	Anfrage
---------------	---	---------

Accessoires matrice vidéo

Claviers standard

ADTTBE-GE	Clavier ADTT Touch Tracker pour MegaPower	RS232	1'490.--
AD2089-1	Clavier de commande pour MegaPower, programmation macro	RS232	2'075.--
AD2089R-1	idem, mais pour montage 19"	RS232	2'075.--



Clavier MegaPower ControlCenter

ADCC1100	Clavier MegaPower Control Center, LCD, Joystick, 1000 Macros, incl. MP1000SCA et MP1000PSU	RS232	2'575.--
MP1000SC3	smart card 3-pack additionnelle		135.--
MP1000SCA	smart card administrateur additionnelle		65.--
MP1000PSU	alimentation additionnelle		140.--
MP1000CBL	câble additionnel		35.--
MP1000KMI	interconnexion module externe		65.--



Claviers ControlCenter 200 & 300

ADCC0200	Control Center 200, LCD, 2-axis-Joystick, RS485, sans alimentation	pour matrices	1'095.--
ADCC0300	Control Center 300, LCD, 3-axis-Joystick, vitesse variable, RS485, sans alimentation	pour matrices	1'495.--
ADCC0200P	Control Center 200, LCD, 2-axis-Joystick, RS485/232, avec alimentation	pour matrices	1'250.--
ADCC0300P	Control Center 300, LCD, 3-axis-Joystick, vitesse variable, RS485/232, avec alimentation	pour matrices	1'625.--
ADCCACPSP	Interconnexion module externe avec alimentation		178.--



Accessoires MegaPower matrice vidéo

AD2096-1	Interface d'alarme, 64 Entrées, 19" 2U		1'275.--
AD2081-1	Port Expander, 1 x RS232 > 4 x RS232		1'515.--
ADACSNETDP	Convertisseur Sensonet >> 16 sorties RS-422, 19" 2U		840.--
AD2083-02C-1	Convertisseur AD-Dataline/Manchestercode >> 16 sorties RS-422, 19" 2U		1'315.--
ADULP-30	Matrix Looping Panel avec câble 76cm pour MP168 et MP1024, 32 prises BNC, 19" L		570.--
ADULP-96	Matrix Looping Panel avec câble 244cm pour MP168 et MP1024, 32 prises BNC, 19" 1 L		710.--

Processeur quad

 Listenpreis
 CHF
 inkl. MwSt

Processeur quad

Couleur



ADQUAD77-1	Processeur quad, commutateur, 512x512 pixels, Générateur de date, heure et titre, alarmes	460...
ADQUAD87-1	Processeur quad, commutateur, 1024x512 pixels, Générateur de date, heure et titre, RS232, alarmes compatible ADTTBE16	795...

Accessoires

RM06	Set de montage rack 19", 1HE pour 1 processeur quad ADQUAD	56...
RM07	Set de montage rack 19", 1HE pour 2 processeur quad ADQUAD	56...

Accessoires



KVM-9005	KVM Extender 150m par KAT5/6	345...
AVE-9201	1 Port VGA Transmitter 150m par KAT5/6	180...
AVE-9200	1 Port VGA Receiver 150m par KAT5/6	175...