

Newsletter Nr.14

Sehr geehrter Kunde/Interessent

Das Jahr neigt sich langsam zu Ende. Für einen guten Start ins neue Jahr, haben wir noch eine paar Neuigkeiten „gefunden“. Interessant sind vor allem die Kameras mit dem hochauflösenden WINNER-5 Chip, der kurzfristig die bewährten Kameraserien mit dem WINNER-4 Chip ersetzen werden.

Ihr IP CCTV GmbH Team

ITS T-M426 Serie, 600/700 TVL Miniatur-Kamera
ITS T-426 Serie, 600/700 TVL Winner-5-Kamera
ITS Diverse neue Fixdomekameras
ALNET H.264 Realtimeaufzeichnung
American Dynamics Intellex Version 4.3
ACTI Netzwerkkameras / Videoserver
CBC Wetterschutzgehäuse mit PoE Heizung
WATEC Hochempfindliche Farbkamera
BPT Neue Aussenstelle „THANGRAM“

T-M426 Minatur Tag-/Nachtkamera Winner-5 Chip



Die Miniatur-Tag-/Nachtkameras sind mit dem neuesten Winner-5 Chip mit einer Auflösung von **600 Linien (Farbe)/700 Linien (SW)** ausgestattet. Mit einer Lichtempfindlichkeit von 0.05 lx (50IRE F/1.2, DSS aus) ist die Kamera für Aufgaben mit geringer Beleuchtung gewachsen. Über das 9-sprachige OSD Menü werden die umfangreichen Funktionen zur Bildverbesserung (DIS, HLC, BLC, SDNR 3.Gen., Selected Super Dynamik Range SSSDR, 512 x DSS) eingestellt. Ein gesetzeskonformer Einsatz ist durch eine Privatzenenmaskierung (12 Zonen) allorts möglich. Weitere Funktionen sind: 8 Zonen Bewegungssensor, 16 x Digitalzoom, Spiegelfunktion, Flip, etc.. Die SCM-426 scheidet keinen Vergleich mit „grossen“ Kameras.

Die Spannungsversorgung beträgt 12VDC/150mA.

Ausführung: T-M426B mit 3.6mm Boardlinse, 48x46x35mm

T-M426CP mit 3.7mm Pinhole, 48x46x25mm

Die ersten Musterkameras sind ab Februar verfügbar.

T-426 Tag-/Nachtkamera Winner-5 Chip (Vorankündigung)



Nachfolgemodelle der erfolgreichen Serie T-416

In nächster Zeit werden unsere erfolgreichen Modelle der Serie T-416 (Winner-4 Chip), durch eine verbesserte Version mit dem Winner-5 Chip ersetzt. Die Modelle verfügen über eine verbesserte Lichtempfindlichkeit, Auflösung, Rauschunterdrückung etc., und werden als „Boxkamera“ oder antivandalen Fixdome lieferbar sein. Bei einer Auflösung von **600 Linien (Farbe)/700 Linien (SW)** und einer Lichtempfindlichkeit von 0.05 lx (50IRE F/1.2, DSS aus) ist die Kamera den meisten Aufgaben gewachsen. Die Tag-Nachtumschaltung erfolgt über motorischen IR-Cutfilter. Mittels des



mehrsprachigen OSD Menü können die umfangreichen Funktionen zur Bildverbesserung parametrisiert werden:

- Tagnachtumschaltung - Gegenlichtkompensation - Spitzlichtaustattung - 12 Privatzenen - 8 Zonen Bewegungssensor
- Digitaler Bildstabilisator DIS - Digitale Rauschunterdrückung SDNR III - **SSDR Selected Super Dynamic Range** -
- 2 bis 512 fache Langzeitintegration DSS - 16 x Digitalzoom - Gammakorrektur - Spiegelfunktion - Flip - Freeze etc.

Ausführungen: Systemkamera T-426DN, 12VDC/24VAC, BNC und 2-Drahtausgang (NVT Kompatibel)

Systemkamera T-426DN240, 240VAC, BNC - Ausgang

Fixdomekamera T-V426, 12VDC/24VAC, BNC und 2-Drahtausgang, IP-66, Antivandal

Verfügbar ca. 2.Quartal 2010.

1/3“ Farb-Fixdomkamera



Die kompakte Farb-Vario-Domekamera **T-D2HF** mit 1/3“ Sony Super HAD CCD Sensor und HQ1 DSP (540TVL). Die Kamera hat eine Lichtempfindlichkeit von 0,1 Lux bei F1.4 und ist für den Betrieb im Innenbereich ausgelegt. Das Vario Objektiv hat einen Blickwinkel von 85° (H) - 42°(H). Die Funktionen Weissabgleich, Verstärkung (AGC) und Belichtungsregelung (AES) funktionieren automatisch. Durch die 3-achsiale Halterung ist eine Wand- oder Deckenmontage möglich. Das Videosignal (BNC) und die 12 VDC Spannungsversorgung (2,1mm Plug) werden an eine Kabelpeitsche angeschlossen.



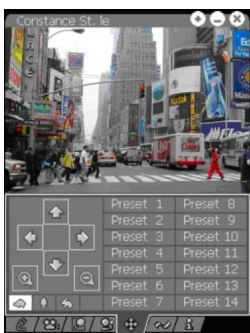
Kompakte Farb-Vario- Domekamera **T-D2H7** mit 1/3“ Sony Super HAD CCD Sensor und HQ1 DSP (540TVL). Die Kamera hat eine Lichtempfindlichkeit von 0,1 Lux bei F1.4. Das wettergeschützte Gehäuse (IP66) verfügt über eine schlagfeste Kuppel und eignet sich somit optimal für den Aussenbereich. Das Vario Objektiv mit spannungsgesteuerter Blende (DC) hat einen Blickwinkel von 85° (H) - 42°(H). Die Funktionen Weissabgleich (AWB), Verstärkung (AGC) und Belichtungsregelung (AES) funktionieren automatisch. Das Videosignal (BNC) und die 12 VDC Spannungsversorgung (2,1mm Plug) werden an eine Kabelpeitsche angeschlossen. **XPDB7L** optionaler Wandhalter mit innenliegende Kabelführung

Sehr kleine Farb- FIX Domekamera **T-D426** mit hochauflösendem (470TVL) 1/3“ CCD Sensor und einer Lichtempfindlichkeit von 0,2 Lux bei F2.0. Die Kamera ist für den Betrieb im Innenbereich ausgelegt. Das 3,6mm Objektiv hat einen Blickwinkel von 70° (H). Die Funktionen Belichtung (AES) und Verstärkung (AGC) funktionieren automatisch. Das Videosignal (BNC) und die 12 VDC Spannungsversorgung (2,1mm Plug) werden an eine Kabelpeitsche angeschlossen.



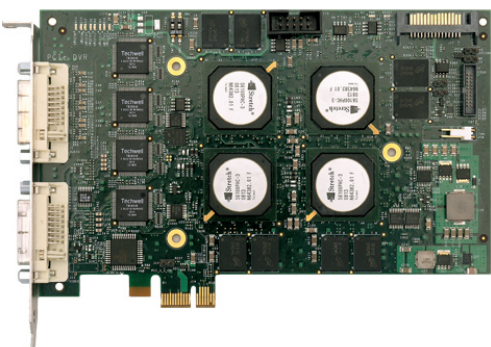
Größenvergleich

ALNET SYSTEMS H.264 Echtzeitaufzeichnung



Zunehmende Beliebtheit haben die ALNET Netzwerkkamera- und Hybrid-aufzeichnungs-Systeme erfahren. Grosser Vorteil der ALNET Systeme sind die kostenlosen Clientanwendungen für:

Windows XP & Vista, Pocket PC mit Windows Mobile 5.0/6.0, Pocket PC2003, BlackBerry Pearl & Storm, BlackBerry Bold OS 4.6 oder höher, Android, Nokia E&N Serie mit Symbian III, Smartphone, Sony/Ericsson P900. Client für iPhone folgt. Die kostenlosen Downloads von neuen Server- und Clientversionen, reduziert massiv die Unterhaltskosten gegenüber anderen namhaften Herstellern.



Alle ALNET Videokarten Systeme können mit zusätzlichen Lizenzen für Netzwerkkameras geliefert werden (4,8,12 oder 16 Lizenzen). Die maximale Anzahl von Analogkameras und Netzwerkkameras kann derzeit 32 Kameras pro Server nicht überschreiten.

Neu sind PCI-Express x1 Videokarten mit H.264 Echtzeit-Hardwarekomprimierung und Audioeingang je Kanal lieferbar. 24 Kanal und 32 Kanalsysteme bestehen aus 2 Karten.

NH ACV12/300/0IP, 12 Kanal H.264 (Opt.4,8,12 oder 16 IP-Lizenzen)

NH ACV16/400/0IP, 16 Kanal H.264 (Opt.4,8,12 oder 16 IP-Lizenzen)

NH ACV24/600/0IP, 24 Kanal H.264 (Optional 4 oder 8 IP-Lizenzen)

Intellex® Version 4.3



Neu ist die Intellex Serie 4.3 verfügbar. Mit der neuen Serie, sind die Modellreihen Intellex LT und Intellex DVMS mit einer Auflösung von 704x576 Pixel ausgestattet. Alle Versionen werden mit grösseren internen Festplattenkapazitäten verfügbar sein. (z.B Intellex Ultra, 19" 3HE mit 4TB Kapazität). Unterstützt werden neu wahlweise Monitorformate 4:3, 16:10 und 16:9. Zusätzlich zur Auflösung wurden auch die Aufzeichnungsgeschwindigkeiten erhöht. Diese beträgt neu für den:

Intellex ULTRA: 400 Bilder/Sek. @4CIF
Intellex DVMS: 200 Bilder/Sek. @4CIF, 400 Bilder/Sek. @2CIF
Intellex LT: 100 Bilder/Sek. @4CIF, 200 Bilder/Sek. @2CIF



Intellex Networkclient® Version 4.3



Der Remotesoftware Networkclient 4.3 hat eine neu gestaltetes Videohandling und eine verbesserte Bildqualität. Des weiteren konnte die CPU-Auslastung reduziert werden. Mit der Option „Virtual Matrix“ können 64 Kameras auf 4 Monitoren wie über eine Videokreuzschiene mittels Bedienpult gesteuert werden (inkl. Multiscreen). INC 4.3 ermöglicht auch das steuern der Videokreuzschiene MegaPower3200 und deren analogen Videomonitor, womit bei grossen Systemen keine Verzögerung der Bilder auftritt. Der INC 4.3 ist kompatibel ab Intellex Version 3.1/2.6 oder höher. Upgrades auf die neue Version können kostenlos herunter geladen werden.

ACTI Netzwerkvideo



ACM-3701/3703, ACTI 1.3 Megapixel Fixdome-Netzwerkamera

Auflösung von 8 Bilder/s SXGA (1280x1024); 10 Bilder/s HD 720 (1280x720) oder 30 Bilder/s VGA (640x480). 3.6mm Fixobjektiv, vandalismusgeschütztes Gehäuse IP-66, Geschützt gegen Vibrationen und Schock, Abmessungen DxH = 100x50mm, Spannungsversorgung PoE. ACM-3701 RJ45 Ethernet / ACM-3703 M12 Ethernet

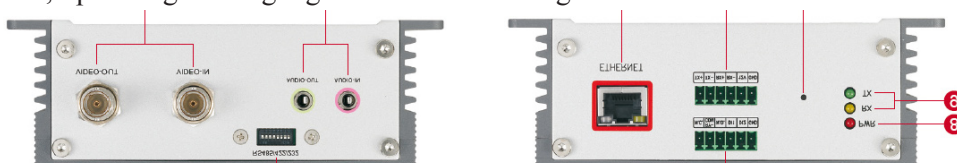


ACM-3601/3603, ACTI VGA Fixdome-Netzwerkamera

Real-time Übertragung mit 30 Bildern pro Sek. QQVGA bis VGA (640 X 480), 3.6mm Fixobjektiv, vandalismusgeschütztes Gehäuse IP-66, Geschützt gegen Vibrationen und Schock, Abmessungen DxH = 100x50mm, Spannungsversorgung PoE. ACM-3601 RJ45 Ethernet / ACM-3603 M12 Ethernet

TCD-2500, ACTI 1-Kanal Videoserver H.264/MJPEG/MPEG-4

1-Kanal Triplecodec Videoserver, 2 simultane Streams mit 25 Bilder/Sekunde bei einer Auflösung von 720x576, 2-Wege-Audio (Line), 2 Alarmeingänge, 1 Relaisausgang, Serielle Schnittstelle RS482/422/232. WDR-Funktion, digitale Rauschunterdrückung, 3-D, Spannungsversorgung 12VDC. Abmessung 144 x 139.5 x 50 mm



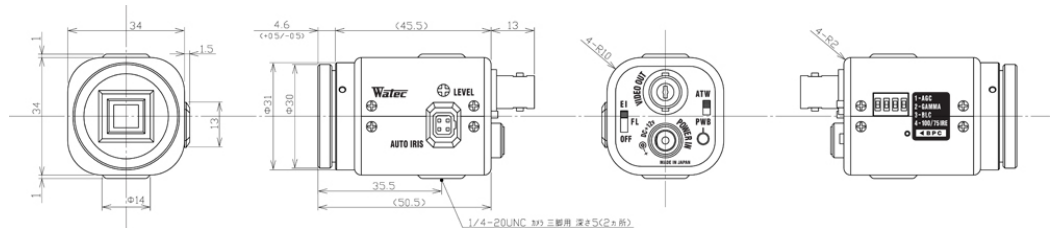
PoE Wetterschutzgehäuse GH-F-iPak

Speziell für Anwendungen mit Netzwerkkameras, entwickelte CBC ein neues Wetterschutzgehäuse. Das Gehäuse basiert auf der GH-Fast Serie, und beinhaltet einen Power over Ethernet Splitter für den Betrieb der Netzwerkkamera und der Gehäuseheizung. Der Anschluss erfolgt auf der Unterseite mittels einem wasserfesten RJ-45 Anschluss. Das Wetterschutzgehäuse bietet einen sicheren Schutz der Kameras gegen Staub, Wasser und sogar kurzzeitige Überflutung durch die Klassifizierung IP66. Ausgestattet mit Sonnenschutzdach und eingebauter Heizung, sind die Gehäuse auch gegen extreme Wetterbedingungen gewappnet. Dem Anwender ist es möglich, unabhängig von der Montagerichtung, schnell und einfach von beiden Seiten auf das Gehäuseinnere zuzugreifen. Diese Eigenschaft erleichtert jegliche Anwendungen und Justierungen. Das Sonnenschutzdach kann bei Bedarf komplett abgenommen werden. Selbstverständlich ist zusätzlich diverses Zubehör wie Decken-, Wandhalterungen und Mastmontageadapter verfügbar.



WAT-250D2 Hohempfindliche Minaturkamera

Hohempfindliche, kompakte und leichte 1/3" Farbkamera. Die WAT-250D2 hat eine Auflösung von 540 Linien und verfügt über einen Composite Videosignalausgang. Die Mindestbeleuchtung der Kamera liegt bei **0,02 Lux F/1.2**. Weiter verfügt die WAT-250D2 über einen manuellen Shutter, Gammakorrektur, Gegenlichtkompensation etc..



BPT Videotürsprechanlage System X-IP

THANGRAM System X-ip:

Thangram Video-Aussensprechstellen sind ausgestattet mit der letzten Generation von CCD Chip. Die mit hochentwickelten Algorithmen für die Bildverarbeitung eine hervorragende Videoqualität bei allen Bedingungen gewährleisten. Ausserdem, das hochentwickelte Beleuchtungssystem hergestellt in Zusammenarbeit mit dem Plast Optica Research Center, einer Gruppe des FIAT Research Center, stellt vollkommene Nachtbeleuchtung sicher.



- Vernetzung von Gebäudekomplexen über Netzwerk
- Kompatibel mit BPT System X-1 und X-ip
- Aufputz- oder Unterputzmontage
- Wetterschutz IP-55
- Optionales Codeschlossmodul oder RFID Kartenleser
- Optimaler Anschluss für mehrere externe Kameras

