

Sehr geehrter Kunde/Interessent

Zwischenzeitlich sind höhere Auflösung in der Analog-Videotechnik möglich. Der neue SONY HYPER HAD ICX639 Chip erzielt Auflösungen von 560 Zeilen in Farbe und 700 Zeilen in Schwarzweiss. Zwei Kameramodelle mit diesem Chip können wir Ihnen bereits anbieten (T-SET-P/100/39&922), „Boxkameras“ und Fixdome mit ICX639 /WINNER-4 Chip) können wir Ihnen in Kürze auch anbieten.

Ihr IP CCTV GmbH Team

ITS T-SET-P100 Serie, 560/700 TVL IR-Kamera
ITS T-8801, High Speed PTZ mit IR-Beleuchtung
ITS T-V141, Antivandale Fixdomekameras, WDR
ITS T-8504, SpeedDome-Serie Innenanwendung
American Dynamics VideoEdge® IP Encoder
ACTI Netzwerkvideo mit neuen Kameramodellen
WATEC Neue Kameramodelle
BPT Neue Monitorserie „MITHO“

T-SET-P100 Serie mit Infrarotbeleuchtung



Serie T-SET-P100 Tag/Nachtkamera im Schutzgehäuse IP-66 mit IR Beleuchtung, Ventilator und Vario Objektiv 3,8-9,5 mm, 9-22mm oder 6-60mm, mit automatischer Blende (DC). Die Kameraserie ist mit dem neuen 1/3" Sony Super HAD CCD (ICX639) mit einer Auflösung von **560 Linien (Farbe)/700 Linien (SW)** ausgestattet. Über das OSD Menü (English, Chinese, French, Deutsch, Italia, Espanol) werden die umfangreichen Funktionen zur Bildverbesserung (DIS, HLC, BLC, DNR, DSS) eingestellt. Die Tag-/Nacht Umschaltung erfolgt mittels einstellbaren mechanischen IR CUT Filter. Die Umschaltswelle kann bei 3, 6, 9 oder 12 Lux gesetzt werden. Ein gesetzeskonformer Einsatz ist durch eine Privatzenenmaskierung (8 Zonen) allerorts möglich. Lieferumfang mit Sonnendach, Wandmontagehalter, Videotestausgang und Adapterkabel. Die Spannungsversorgung kann wahlweise über 12VDC oder 24VAC erfolgen. Die Versionen mit 3.8-9.5mm und 9-22mm sind bereits lieferbar. Das Modell mit 6-60mm wird demnächst verfügbar sein.



T-8801 High-Speed PTZ mit IR-Scheinwerfer

Einfach alles im Blick

High Speed PTZ-System mit 36-fach optischer Zoomkamera (und 12x digital), Infrarotstrahler und Scheibenwischer. Die hochauflösende Tag/Nacht Kamera ist mit einem 1/4" Sony EXview CCD Sensor ausgestattet und verfügt über eine progressive Bildabtastung welches ein störungsfreies Bild auch bei seitlichen Bewegungen garantiert, bei einer Auflösung von 530 Linien, Funktionen wie Bildintegration (DSS), Gegenlichtregelung, Elektronische Blende, Weissabgleich oder WDR (Wide Dynamic Range) dienen zur Bildverbesserung und können automatisch oder manuell betrieben werden. Ein leistungsstarker Infrarotstrahler liefert auch bei völliger Dunkelheit gute Ergebnisse bis zu einer Entfernung von 60m.

Die umfangreichen Steuermöglichkeiten wie Preset, Tour, Scan oder Pattern lassen sich auch über integrierten Alarmkontakten aufrufen. Ein gesetzeskonformer Einsatz ist durch bis zu 24 Privatzenen allerorts möglich. Der Neigebereich der Kamera beträgt +90° bis -90°. Der Einsatz ist in Umgebungen zwischen -40°C bis +50°C mit Wetterschutz IP-66 möglich. Die Steuerung erfolgt über RS485 Multiprotokollempfänger (PELCO, Panasonic, Phillips.etc). Die Schwenkgeschwindigkeit beträgt 0.4° bis 80° / Sekunde, die des Neigens 0.4° bis 60° / Sekunde.

Die „Mickey-Mouse-Kamera“ ist innert 5 Tagen verfügbar.



T-V141, 1/3" Farb-Fixdomkamera



1/3" Farb-Fixdomkamera, mit zusätzlichem 2-Drahtausgang

Hochauflösende antivandale IP-67 wettergeschützte und vandalismusgeschützte Domekamera mit Vario-Objektiv 2,8 - 11 mm und automatischer Blende. Der 1/3" Pixim ORCA CMOS hat eine Auflösung von 540 Linien und einen Dynamikbereich von bis zu 120dB (WDR). Alle Einstellungen erfolgen über ein OSD Menü (Videotestausgang vorhanden) und Bedientasten an der Kamera. Einstellbare Privatzenen sorgen für einen gesetzeskonformen Einsatz. Die Kamera liefert gute Bilder bis zu einer Beleuchtung von 0.4 Lux(F1.2) Farbe und 0.08 Lux Schwarzweiss. (Elektronische Tag/Nachtschaltung mit digitaler Rauschunterdrückung). Durch den 3 Achsen Halter ist eine Decken und Wandmontage möglich. Das Videosignal kann direkt oder über einen integrierten 2-Draht Sender übertragen werden. Die Spannung kann wahlweise 12 VDC oder 24 VAC betragen. Im Lieferumfang sind Adapterkabel und Montagezubehör enthalten.



T-8504 Serie, Speeddome-Kamera, Innen



T-8504 IS18

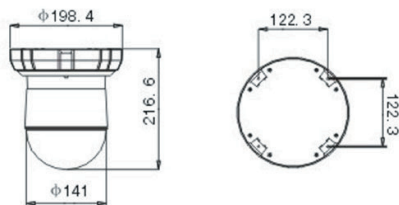
Der hochauflösende 1/4" Sony CCD Sensor (480TVL) verfügt über ein 18fach (optisch) Autofokus Zoom Objektiv.

T-8504 IS23

Der hochauflösende 1/4" CCD Sensor (480/570TVL) mit mech. IR-CUT Filter und 23fach (optisch) Autofokus Zoom Objektiv. Im Tag/Nacht Betrieb liefert die Kamera gute Bilder bis zu einer Beleuchtung von 0,01Lux, durch den DSS (Digital Slow Shutter) ist auch ein Einsatz bei noch weniger Beleuchtung möglich.

T-8504 IS23

1/4" CCD Sensor (530/570TVL) mit mech. IR-CUT Filter und 36fach (optisch) Autofokus Zoom Objektiv. Im Tag/Nacht Betrieb liefert die Kamera gute Bilder bis zu einer Beleuchtung von 0,01Lux, durch den DSS (Digital Slow Shutter) ist auch ein Einsatz bei noch weniger Beleuchtung möglich. Durch die integrierte WDR-Funtion werden auch schwierige Lichtverhältnisse gemeistert.



Alle Modelle:

Die umfangreichen Funktionen (128 Preset, 4 Pattern, 4 Scan, 4 Tour, Homefunktion, Timersteuerung) können über diverse Protokolle (Multiprotokoll) aufgerufen werden. Bis zu 8 Privatzenen ermöglichen den rechtskonformen Einsatz. Lieferung erfolgt inkl. 24VAC Netzteil.

T-72-03

Kompaktes Bedienteil zur Steuerung von PTZ-Systemen und Kreuzschiennen (Pelco). Durch den 3D Joystick lassen sich die Funktionen Schwenken, Neigen und Zoom intuitiv bedienen, weitere Funktionen werden über einen Tastenblock aufgerufen. Das Bedienteil verfügt über ein Multiprotokoll welches unter anderem auch Pelco D/P Geräte über die Schnittstellen RS485/RS422 steuert sowie auch Pelco Kreuzschiennen via RJ45. Alle Einstellungen werden über ein hintergrundbeleuchtetes LCD Display durchgeführt. Die Spannungsversorgung erfolgt über ein im Lieferumfang enthaltenes Netzteil.



VideoEdge® IP Encoder



- 4-Kanal-Video- und Text-Encoder
- 25 Bilder / Sekunde / Kanal und 4CIF Auflösung pro Kanal einstellbar
- Schnelles und leichtes Einstellen und Konfigurieren direkt über die Intellex IP-Anwenderschnittstelle
- Systemspezifische Active Content Compression (ACC) Technologie mit variablen Kompressionsgraden
- Kompatibel mit Intellex IP und integriert mit der Intellex Management-Reihe: American Dynamics VideoEdge® NVR Netzwerkrekorder, Network Client Remote Management Software, Browser Client und SoftwareHouse Zutrittskontrolle CCure 800, die die Intellex API nutzen
- 1 HE-Bauform zur Montage im Rack, in der Wand oder im Tischgehäuse
- Vier serielle Datenkanäle für Texteingabe oder PTZ-Kamerasteuerung
- Flexible Dome-Steuerung über RS232, RS422, RS485 oder SensorNet
- Multiple Video-Streams bieten Flexibilität
- Set-up über Webbrowser möglich
- Dedizierter Ereignisseingang pro Kamera für Alarmsignale
- Power over Ethernet (PoE) oder Netzteil



ACTI Netzwerkkameras MPEG-4SP / M-JPEG



ACM-3511, ACTI 1.3 Megapixel Fixdome-Netzwerkkamera

Auflösung von 8 Bilder/s SXGA (1280x1024); 10 Bilder/s HD 720 (1280x720) oder 30 Bilder/s VGA (640x480). 3.3mm-12mm Varioobjektiv, Motorischer IR-Cutfilter, Umschaltung unter 7 Lux, Infrarot-LED (850nm) für 20 ~ 30m Leuchtweite, Bidirektionales Audio über Linein- und Ausgang. Spannungsversorgung PoE / 12VDC.



ACM-3011, ACTI VGA Fixdome-Netzwerkkamera

1/3" Micron Progressive Scan SuperCMOS, 3,3-12 mm Objektiv (89.8° ~ 23.9°), Tag/Nacht, Umschaltung unter 4 Lux auf Schwarzweiss mittels motorischem IR-Cutfilter, Real-time Übertragung mit 30 Bildern pro Sek. in allen Auflösungen QQVGA bis VGA (640 X 480), Bitrate 25K ~ 3M bps, Bewegungssensor, Line Ein- und Ausgang, 1X LAN Port, Spannungsversorgung PoE / 12VDC.



ACM-8511P, ACTI Full D1 PTZ-Netzwerkkamera

Sensor: 1/4" CCD, Auflösung 480 Linien, Lichtempfindlichkeit Farbe 2.5 Lux F/1.8, Schwarzweiss 0.009 Lux mit Sense-Up, 48 Zonen Gegenlichtkompensation. Zoom-Objektiv 4.2 ~ 42.0mm, (56.4° ~ 6.1°), 10 x digital, Übertragungsgeschwindigkeit 25 Bilder / s @ Full D1 (720 X 576), MPEG-4 /MJPEG Kompression, 1 x WAN Port, Audio-Lineeingang und Lineausgang, Digital I/O. Geschwindigkeit Manuell: Pan 10° ~ 90° pro Sekunde (je nach Zoomposition), Tilt 10° ~ 70° pro Sekunde (je nach Zoomposition), Schwenkbereich 0 ~ 354° , Neigebereich: -25° ~ +90°, bis zu 32 Vorpositionen, Spannungsversorgung PoE / 12VDC.

ACM-8201, ACTI 1.3 Megapixel PTZ-Netzwerkkamera

1/3" Micron Progressive Scan SuperCMOS, 1`280x 1`024 Pixel, 0,5 Lux / F1.0, 4.2 mm Objektiv (75°), 32 Vorpositionen, Touren, 8 Bilder/s SXGA (1280x1024); 10 Bilder/s HD 720 (1280x720); 30 Bilder/s VGA (640x480), Schwenken: 0 ~ 350°, 20° ~ 120° / s , Neigen: -30° ~ 90°, 15° ~ 70° / s, Mikrophon, Mic in und Line-Ausgang, Digital I/O, 1X WAN Port, Spannungsversorgung Power over Ethernet / 12VDC



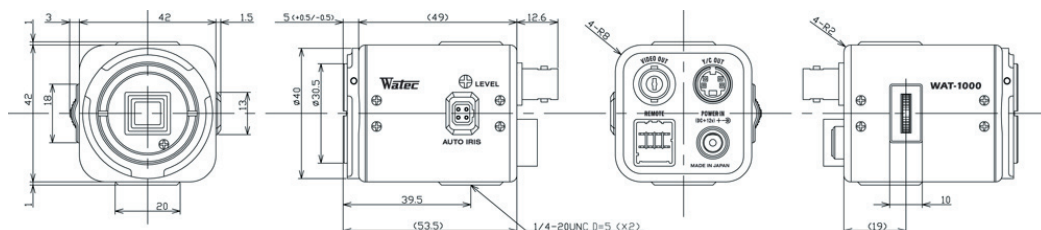
ACM-8211, ACTI 1.3 Megapixel PTZ-Netzwerkkamera, Infrarotbeleuchtung

Wie ACTI ACM-8201, jedoch mit 3 IR LED 850nm für max. 5m ~ 10m, Tag-/Nacht mit Umschaltung unter 4 Lux auf Schwarzweiss.



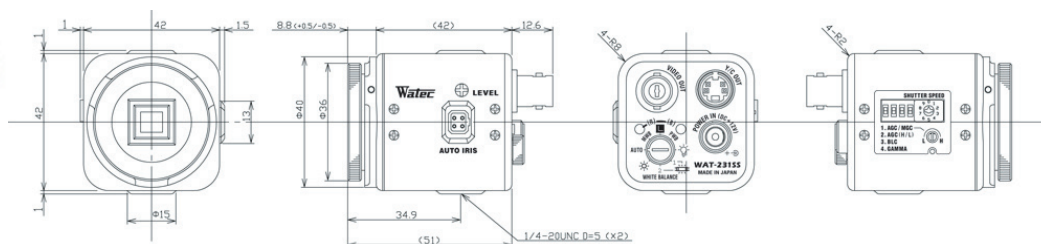
WAT-1000

Multifunktionelle, hochauflösende 1/3" Tag-/Nachtkamera mit motorischem IR-Cutfilter und einstellbarer Umschalt- schwele. Die WAT-1000 hat eine Auflösung von 520 Linien und einen Dynamikbereich von bis zu 120dB (WDR). Alle Einstellungen erfolgen über ein OSD Menü oder mittels kostenloser Software über die integrierte RS-232 Schnittstelle. Die Kamera verfügt über eine zuschaltbare Langezeitintegration von 2 bis 32-fach. Die Kamera liefert gute Bilder bis zu einer Beleuchtung von 0.1 Lux(F1.2) Farbe und 0.003 Lux im Schwarzweiss-Modus. Weitere Funktionen sind Gammakorrektur, Gainkontrolle, Bildumkehrfunktion, Gegenlichtkompensation etc..



WAT-231S2

Multifunktionelle, hochempfindliche 1/3" Farbkamera Die WAT-231S2 hat eine Auflösung von 540 Linien und verfügt über einen Composite und Y/C Videosignalausgang. Die Mindestbeleuchtung der Kamera liegt bei **0,05 Lux F/1.2**. Weiter verfügt die WAT-231S2 über einen manuellen Shutter, Gammakorrektur, Gainkontrolle, Gegenlichtkompensation etc..



BPT Videotürsprechanlage BUS X1



MITHO- Funktionen:

- Bild- Zoomfunktion
- Freisprech- oder Handhörerkommunikation
- Audio- Stummschaltung
- Anrufbeantworterfunktion (Ansagenachricht bei Abwesenheit)
- Interne Kommunikation (Intercom) bis 10 Geräte
- Gesprächsweiterleitung an andere Geräte mit Intercom ausstattung
- Anzeige von Anrufen bei Abwesenheit mit Live-Bild und Ton
- Weckerfunktion als Termin oder Pausenzeichen
- Auswahl unterschiedlicher Ruftöne für die Anruf- und Alarmfunktion
- Service- Setupmenü und Speicherfunktion auf eingebauter Micro-SD Karte
- Programmierung über die LCD Menüfunktionen oder über PC möglich
- In Standard- oder mit Pförtnerfunktion nutzbar
- Auch in der Variante als Home-Automatonsystem lieferbar

Mitho

Neueste Technologie kombiniert mit futuristischem Design. 16:9 - 4,3" Farb-Touchscreen-Display mit Zoom-Funktion.

Neben den Standardfunktionen einer Videosprechanlage, wie z.B. Kommunikation/Sichtkontakt zur Türstation, Internes Sprechen (Intercom), Türöffnung, Weiterschaltung zu anderen Kameras, Treppenlichtfunktion etc. bietet Mitho ausserdem Funktionen wie >>>>