

## Sehr geehrter Kunde/Interessent

Nach längerer Zeit, erscheint auf Grund vieler Neuheiten, wieder ein Newsletter. Die Neuerungen ALNET und ACTI erscheinen in Kürze in einer neuen überarbeiteten Preisliste. Die GANZ/CBC Preisliste mit den Neuerungen steht per sofort zur Verfügung.

Ihr IP CCTV GmbH Team

## VideoEdge Networkrecorder

### Features die den Unterschied machen:

- Netzwerkrecorder für höchste Sicherheit und grösste Performance
- Konvertiert einen Server innert Minuten in einen leistungsfähigen IP-Rekorder
- Automatischer Support von Multiple-Netzwerke
- Embedded Linux Betriebssystem für minimale Serverunterhaltskosten
- Effizienz für höchste Anzahl Kameras je Server (128) mit Dual-Core PC
- Multiple erweiterbare Speichereinheiten, wie iSCSI Network Storage, SCSI Direct Attached Storage, Fiber Direct Attached Storage (51 HDD's)
- Fernzugriff über Remotesoftware, Webbrowser oder PDA's
- Fernzugriff über Webbrowser (Windows, Macintosh oder UNIX) Internet Explorer, Firefox, Safari, etc
- Frei skalierbare Software für die erforderliche Anzahl Kameras
- Unterstützung der meisten bekannten IP Kameras/ IP Encoder inkl. Megapixel
- Diverse optionale Remote-Softwaremodule, inkl. Virtualmatrix, Videowall, etc.
- Optionale Integration in die SoftwareHouse Zutrittskontrolle CCure9000

### VideoEdge NVR....

....beinhaltet, ohne Extrakosten, viele Features und Funktionen, die bei Systemen von anderen Anbietern Mehrkosten verursachen. Die Installationssoftware konvertiert Ihren Server in Minuten in einen VideoEdge IP Rekorder. Der Installer installiert automatisch alle benötigten Programme um die Installationszeit auf ein Minimum zu begrenzen. Es wird keinerlei 3rd Partysoftware benötigt. Das System wird auch als vorkonfigurierten Server geliefert. VideoEdge basiert auf einer echten Server/Client Architektur um Videobilder effizient und mit hoher Performance zu verarbeiten.

VideoEdge NVR ist extrem sicher. Der Rekorder arbeitet nur als Read-only Einheit. Virus, Trojaner und Spyware kann sich somit niemals auf das System installieren. Sie benötigen nicht wie bei anderen Systemen einen Virenscanner der permanent auf dem aktuellsten Stand gehalten werden muss. Die Kapazität eines Servers beträgt

128 IP-Kameras oder 60 Megapixelkameras und unterstützt Bridging von Multiple-Netzwerke und VLAN's. Das komplette System kann redundant ausgeführt werden, z.B bei einem Ausfall eines Speichersystemes wird automatisch auf ein Reservespeichersystem umgeschaltet. (Max. 51 HDD's pro Storage). VideoEdge NVR wird ab Ende August in englisch verfügbar sein. Die multilinguale Version wird Ende 2008 verfügbar sein.

Eine **Demonstration** des Systemes durch American Dynamics erfolgt am 8.9.08 Nachmittags in englisch. Eine Voranmeldung bei Interesse ist erforderlich. Weiter Infos folgen bei der Produkteinführung.

Neu: American Dynamics VideoEdge Netzwerkrecorder

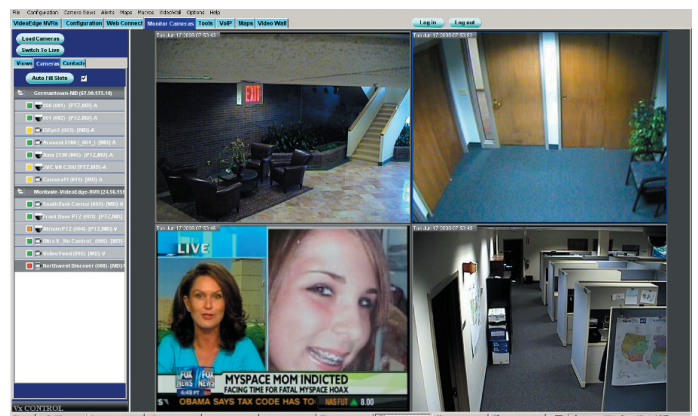
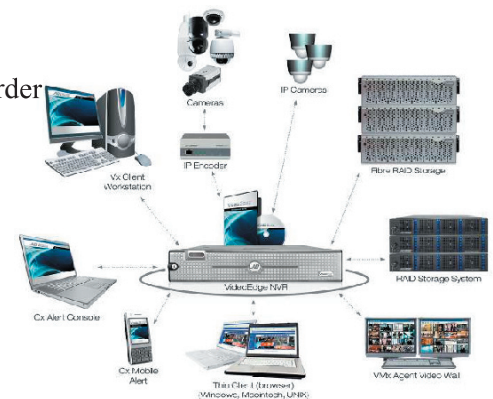
Neu: ACTI MPEG-4 IP Megapixelkameras

Neu: ACTI 8- und 16 Kanal Videoservert Full D1

Neu: GANZ Diverse neue Kameramodelle

Neu: Aussen- und Innengehäuse für 8 MP-Kamera

Neu: ALNET PCI Videokarten, IP Netzwerkrecorder



## 1.3 Megapixel IP MPEG-4SP / M-JPEG Kameras



### Neue ACTI 1.3 Megapixel IP Kameras

Eine Reihe verschiedener Modelle mit 1.3 Megapixel ist neu von ACTI verfügbar. Alle Modelle verfügen über eine Auflösung von 8 Bilder/s SXGA (1280x1024); 10 Bilder/s HD 720 (1280x720) oder 30 Bilder/s VGA (640x480). Multistream mit variabler Bildrate. Bidirektionales Audio über Linein- und Ausgang. Speisung: 12VDC oder Power over Ethernet. Eine kostenlose Standalone Betrachtungs- und Aufzeichnungssoftware für 64 Kameras sowie eine 16 Kanal Server / Client-Software (kostenpflichtig erweiterbar bis 64 Kameras) ist im Lieferumfang enthalten.



#### ACM-1231

Megapixel Infrarotkamera, 3.3mm-12mm Varioobjektiv, Mechanischer IR-Cutfilter, Umschaltung unter 7 Lux, 24 Infrarot-LED (850nm) für 20 - 30m Leuchtweite, IP-66, Einsatz -20°C ... +50°C, 12VDC und PoE.



#### ACM-7411

Fixdomekamera antivandal, 3.3mm-12mm Varioobjektiv, Mechanischer IR-Cutfilter, Umschaltung unter 7 Lux, Alarm I/O, Heizung und Lüfter, IP-66, Einsatz -30°C ... +50°C, 12VDC und PoE.



#### ACM-1511

Megapixel Infrarotkamera, 4mm - 9mm Varioobjektiv, Mechanischer IR-Cutfilter, Umschaltung unter 7 Lux, 24 Infrarot-LED (850nm) für 20 - 30m Leuchtweite, Einsatz für Innenanwendung, 12VDC und PoE.

#### ACM-3411

Fixdomekamera Innen, 4.2 mm F/1.8 Fixobjektiv, Mechanischer IR-Cutfilter, Umschaltung unter 7 Lux, 12VDC und PoE.



## MPEG-4SP/M-JPEG Kamera

#### CAM-5711

IP Farbkamera, 420 Linien, 0.05 Lux F/1.0 mit Langzeitintegration, LAN, CVBS Ausgang, 25 Bilder/s mit 720 x 576 Pixel, Gegenlichtkompensation, Multistream MPEG-4 SP / MJPEG Kompression C/CS Mount Anschluss für DD-Objektive, 3 Zonen Bewegungssensor, Alarmein- und Ausgang (Digital I/O), Audioein- und Ausgang (Linesignal), 12VDC oder Power over Ethernet



#### ACM-3401

Fixdomekamera Innen, 4.2 mm F/1.8 Fixobjektiv, Empfindlichkeit 0.5 Lux F/1.8, 12VDC und PoE.

#### ACM-5611

Tag- / Nachtkamera, 4.2 mm F/1.8 Fixobjektiv, Mechanischer IR-Cutfilter, Umschaltung unter 7 Lux, Alarm I/O, 12VDC und PoE.



#### ACM-5601

Farbkamera Innenanwendung, 4.2 mm F/1.8 Fixobjektiv, Empfindlichkeit 0.5 Lux F/1.8 Alarm I/O, 12VDC und PoE.

#### ACM-4200

Megapixel-Cube-Kamera, 4.2 mm F/1.8 Fixobjektiv, 3.3 VDC



## Videoserver Serie ACD



#### ACD-2400 16-Kanal Videoserver

16 Kanal MPEG-4 / M-JPEG Videoserver mit einer Übertragung von 720 x 576 Pixel (Full D1) bei einer Geschwindigkeit von bis zu 25 Bilder / Sekunde bei voller Auflösung je Kanal. Je Kanal stehen eine Audioein- und Ausgang zur Verfügung (Line). Weiter verfügt jeder Kanal über 2 Digitalein- und Ausgänge, sowie eine serielle Schnittstelle pro Kanal.

Auch als 8 - Kanalversion lieferbar (ACD-2300)

## ZC-DT2312PHA-IR

Die aktuelle GANZ Fixdomeserie 5000 und 4000, ist mit der Serie 2000 ergänzt worden. Die Kamera der Serie 2000 verfügt über 480 Linien Auflösung und 18 integrierten Infrarot-LED. Integriertes DD-Vario 3.3mm - 12mm, Die Spannungsversorgung beträgt 12VDC oder 24VAC bei max. 5.5. Das antivandale Kunststoffgehäuse ist für die Montage von min. IP-55 geeignet.

Abmessungen: 120mm x 80mm. Verfügbar per sofort.



## MDCH-P36S

Kompakte hochauflösende Fixdomekamera. 480 Zeilen Auflösung, 3 Lux F/2.0, 3,6mm Objektiv integriert, 12VDC, Abmessung: 96mm x 75mm



## ZN-HWC

Zur Übertragung von Ethernetsignalen über 75 Ohm Koaxialkabel, Lieferung paarweise, ohne Netzteile.

Optionale Wandhalterung oder 19" Rack für 8 Stk. ZN-HWC



## ZC-B4039PHA Serie



Die drei Kameramodelle der Serie ZC-B4039 Serie vereinen kompaktes Design und vielfältige Funktionen in einem schicken Gehäuse, das diskret auch in privaten Bereichen eingesetzt werden kann. Ein Einsatzbereich von 3,0 mm - 9,0 mm steht zur Verfügung. Ohne Öffnung des Gehäuses (nur ZC-BNX4039PHA) lässt sich Brennweite und Fokus bequem einstellen, und das ohne den Schutzgrad zu beeinträchtigen. Dank der integrierten LEDs Beleuchtung in allen Typen stellt auch Dunkelheit kein Hindernis dar. Rund um das Objektiv befinden sich reflektionsfreie LEDs, die IR Licht mit einer Wellenlänge von 850 nm, für das menschliche Auge unsichtbar, abstrahlen. Der im Lieferumfang befindliche Montagearm ermöglicht die Anbringung an Decken und Wänden.



ZC-BT4039PHA, 480 Zeilen, elektr. Tag/Nacht, IP-66

ZC-BNT4039PHA, 480 Zeilen, mech. IR-Cutfilter, IP-66

ZC-BNX4039PHA, 480 Zeilen, mech. IR-Cutfilter, IP-55

## Gehäuse zu 8 Megapixelkameras

Neu stehen von GANZ vandalismusgeschützte Aussen- und Innengehäuse für die ARECONT VISION und CBC Panorama-Megapixelkameras zu Verfügung (AV8180/MP8P und AV8360/MP84DL). Die Gehäuse sind für Decken- oder Wandmontage erhältlich. Die Aussengehäuse verfügen über einen Wetterschutz IP-66, Lüfter und Heizung. (24VAC/20Watt max.)



DOME6-I-C, Innengehäuse, Decke, 160 x 218mm

DOME6-I-W, Innengehäuse, Wand, 160 x 218mm

DOME6-O-CH, Aussengehäuse, Decke, 162 x 236mm

DOME6-O-WH, Aussengehäuse, Wand, 162 x 236mm

# ALNET SYSTEMS

## Harddiskrekorder, Hybridrekorder, IP Rekorder, Videokartensysteme



Per 1.4.2008 ist IP CCTV GmbH offizieller Vertirebpartner für die ALNET Systems.

ALNET ist spezialisiert für Harddiskrekorder, Hybridrekorder und Netzwerkrekorder.

Die PCI Videokarten sind in 4 verschiedenen Serien bis 32 Kameras, wie nachstehend beschrieben, lieferbar. Optional sind zu sämtlichen Videokarten optionale Lizenzen für 4, 8, 12 oder 16 IP Kamera bis 5 Megapixel verfügbar. Somit sind sehr konkurrenzfähige Hybridsysteme realisierbar. Die Software wird bei allen Karten mitgeliefert und ist mindestens für 2 Jahre frei upgradbar. Sämtliche Client- und Mobileclientsoftware ist kostenlos. Freie skalierbare Zugriffsmöglichkeiten auf Live/Archiv/Audio/Alarmer etc. sind definierbar. Das Lageplanmodul ist in der Software inbegriffen.

NetStation Software ist für reine IP-Lösungen bis 64 Kamera vorgesehen. Es ist jedoch möglich, in die NetStation Software auch analoge Videokarten zu integrieren. Die Server Software wird mittels Dongle kopiergeschützt.

Sämtliche System können als Fertigrekorder bestellt werden. Je nach Konfiguration in Shuttle Gehäuse, Industriegehäuse oder 19" Servergehäuse mit 6 frontseitigen SATA Einschüben (max. 6 TB/Serverintern)

### ALNET PCI Videokarten



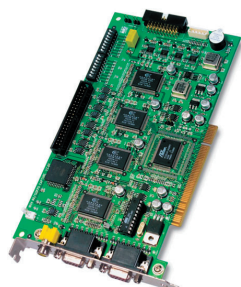
#### DSP Videokarten

8 BNC Videoeingänge, Framerate 25 Bilder/s @ Full D1 je Kameraeingang, Realtime für Liveanzeige und Aufzeichnung @ Full D1 Auflösung. Maximal 4 Karten pro System. Optional mit 4, 8, 12 oder 16 IP Kameralizenzen.



#### RTD Videokarten

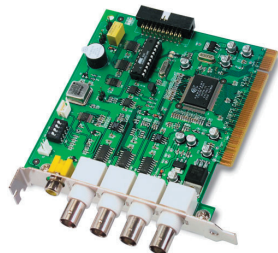
**RTD16/400**, 16 Eingänge, Gesamtbildrate Live 400 Bilder/s 4CIF/CIF/2CIF, Gesamtbildrate Aufzeichnung 400 B/s CIF, 200 B/s 2 CIF oder 100 B/s 4CIF  
**RTD32/800**, 32 Eingänge, Gesamtbildrate Live 4800 Bilder/s 4CIF/CIF/2CIF, Gesamtbildrate Aufzeichnung 800 B/s CIF, 400 B/s 2 CIF oder 200 B/s 4CIF  
Maximal 4 Karten pro System. Optional mit 4, 8, 12 oder 16 IP Kameralizenzen.



#### RT Videokarten

**RT4/100**, 4 Eingänge, Gesamtbildrate 100 Bilder/s CIF/2CIF, 64 Bilder/s 4CIF Live und Aufzeichnung, 1 Karte (Max. 2 Karten/System)  
**RT8/100**, 8 Eingänge: Gesamtbildrate 100 Bilder/s CIF/2CIF, 64 Bilder/s 4CIF Live und Aufzeichnung, 1 Karte (Max. 2 Karten/System)  
**RT16/200**, 16 Eingänge: Gesamtbildrate 200 Bilder/s CIF/2CIF, 128 Bilder/s 4CIF Live und Aufzeichnung, 1 Karte  
Optional mit 4, 8, 12 oder 16 IP Kameralizenzen.

#### PRO Videokarten (ECO)



**PRO4/25**, 4 Eingänge, Gesamtbildrate pro Karte 25 Bilder/s CIF/2CIF, 16 Bilder/s 4CIF Live und Aufzeichnung, 1 Karte  
Maximal 4 Karten pro System.  
**PRO16/100S**, 16 Eingänge: Gesamtbildrate 100 Bilder/s CIF/2CIF, 64 Bilder/s 4CIF Live und Aufzeichnung, 1 Karte  
**PRO32/200**, 32 Eingänge: Gesamtbildrate 200 Bilder/s CIF/2CIF, 128 Bilder/s 4CIF Live und Aufzeichnung, 1 Karte  
Optional mit 4, 8, 12 oder 16 IP Kameralizenzen. (Nicht für PRO32/200)