

Sehr geehrter Kunde/Interessent

Ende des letzten Jahres haben wir auf Grund der grösseren Nachfrage die Produkte der Firma HeiTel aufgenommen. HeiTel ist spezialisiert auf Bildübertragung und Bildaufzeichnung. Per 1. Februar 2006 ergänzen wir unsere Produktpalette mit MPEG-4 Übertragungs- und Aufzeichnungssysteme der Firma ACTI. Entsprechende Preise finden Sie in der aktuellen ITS CCTV Preisliste.

Ihr IP CCTV GmbH Team

Intellex ULTRA Harddiskrekorder

Im Verlaufe des Jahres wird eine von Grund auf neue Version von Intellex verfügbar sein. Der Intellex ist sehr platzsparend, da er mit einer Grösse von nur 3 Höheneinheiten 4 frontseitig wechselbare 400GB SATA Festplatten aufnehmen kann. Optional kann ein RAID-5 Controller miteingebaut werden um die Bilddaten redundant zu speichern. Der Intellex Ultra wird den Intellex RMS ablösen.

Die Aufzeichnungsrate beträgt 400 Bilder/Sekunde mit 2CIF und 200 Bilder in 4CIF für alle 16 Kameraeingänge zusammen. Durch die ACC-Kompression, benötigt der Intellex z.B nur 1/3 der Speicherkapazität von MPEG-4, resp. 1/40 der Kapazität von Wavelet (bezogen auf Innenkameras). Dies bedeutet, dass ein Intellex-System massiv weniger Speicherkapazität benötigt als Harddiskrekorder mit anderen Komprimierungsverfahren. Die Anbindung an das LAN und/oder WAN erfolgt über 2 integrierte Giga-Ethernet-Netzwerkkarten. Der Intellex Ultra ist als Tisch- oder Rackmodell einsetzbar.

Gleichzeitig wird die Intellex-Version 3.2 durch die Version 4.0 ersetzt und basiert neu auf dem Betriebssystem Windows-XP. Die intellex LT Serie wird neu auch mit dem Betriebssystem Windows-XP ausgestattet und erlaubt es, die Domesteuerung über das USB <> Sensornet Modul auszuführen an Stelle der Trackerbedieneinheit.

Weitere Features der Intellex Version 4.0 sind:
Aufruf von Domepositionen durch einen Alarmeingang oder einer Bewegungsdetektion einer anderen Kamera, zentrale Bildspeicherung auf externe NAS, SAN und DAS Speichersysteme, Bildauslagerung auf DVD+RW.

Vorankündigung: Intellex Ultra Version 4.0

Neu: Intellex Networkclient 4.0

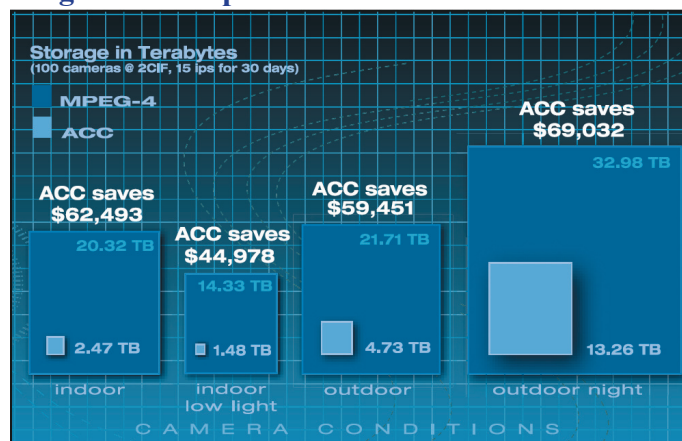
Neu: WATEC Miniaturkameras VIVID

Neu: HeiTel Bildaufzeichnung

Neu: ACTI MPEG-4 Übertragung



Vergleich von Speicherkosten bei 100 Kameras

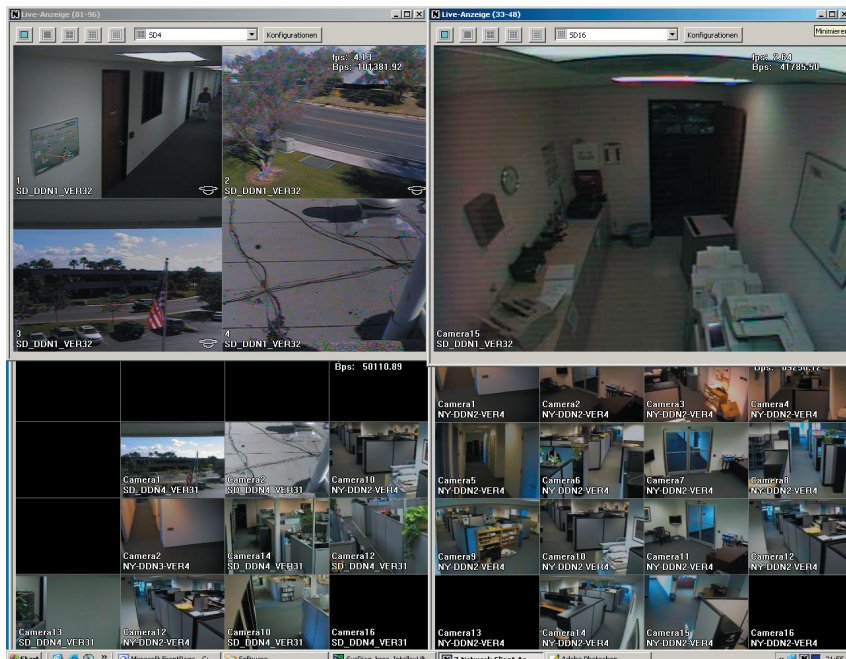


Intellex Networkclient 4.0

Die neue Network-Client-Software für den Fernzugriff auf mehrere Intellexe der Serie 3.1/3.2 und 4.0 ist per sofort verfügbar. Die attraktivste Neuerung ist das Darstellen von gleichzeitig mehreren frei definierbaren Mehrfachbilddarstellungen auf einem Monitor. Neu ist auch die Funktion des automatischen Downloads / Auslagern von vordefinierten Bildsequenzen unterschiedlicher Kameras und Intellexgeräten über einen Kalender zu automatisieren.

Zu einem späteren Zeitpunkt wird die Option „Virtual Matrix“, zur Verfügung stehen. Dies ermöglicht es, eine Kreuzschienentastatur an den Client-PC anzuschliessen um die Domkameras über einen Joystick zu steuern. Zusätzlich ist es möglich Sequenzen und Salvos über die Clientsoftware aufzurufen.

Wenn Sie bereits über eine gültige Netzwerkclientlizenz 3.x verfügen, können Sie die neue Version kostenlos über unsere Webseite downloaden. Eine Netzwerkclientlizenz ist jeweils im Lieferumfang des Intellex inbegriffen.



WATEC Miniaturkameras VIVID-Serie

Neu ist die Serie von WATEC-Miniaturkameras der Serie VIVID lieferbar. Das jahrelang bewährte Modell der kleinsten Farbkamera von WATEC ist somit mit einer Auflösung von 450 Zeilen verfügbar. Gleichzeitig wird die hochauflösende Zylinderkamera WAT-260S durch die Serie WAT-240VIVID ersetzt. Die Kameras sind standarmässig mit einem 3.8mm Glasobjektiv versehen. Optional verfügen die Kameras über Objektivoptionen wie 2.5mm, 6mm, 8mm, 12mm oder 3.7mm Pinholeobjektiv.



WAT-230 VIVID

¼" CCD, 450 Zeilen Auflösung, Farbe, inklusive Mini-Objektiv, 1,6 Lux (F 2.0), 6VDC, permanente Gegenlichtkompensation, Abmessung: 30 x 30 x 30mm inkl. 3.8mm (53°) Objektiv.

Optionale Objektive: 1,9mm (115°), 2,5mm (84°), 6,0mm (34°), 8,0mm (25°), 12,0mm (17°)



WAT-240 VIVID

¼" CCD, 450 Zeilen Auflösung, Farbe, inklusive 3,8mm Mini-Objektiv (53°), 1,6 Lux (F 2.0), permanente Gegenlichtkompensation, Abmessung: ø18 x 65mm inkl. 3.8mm (53°) Objektiv.

Optionale Objektive: 1,9mm (115°), 2,5mm (84°), 6,0mm (34°), 8,0mm (25°), 12,0mm (17°)

Erfassen, Alarmieren, Aufzeichnen, Übertragen und Protokollieren ...

.....zählen zu den zentralen Funktionen der Produktfamilie Cam-Tel-svr. Um den für Sicherheitsanwendungen hohen Ansprüchen an Zuverlässigkeit, Effizienz, Kompatibilität und Kompaktheit gerecht zu werden, bildet eine speziell für CCTV-Anwendungen entwickelte Hardwareplattform die stabile Basis für digitale Bildübertragung, Bildaufzeichnung, Remoteauswertung und Leitstellenintegration. Produktübergreifend kommen ausschliesslich bewährte Technologien und erprobte Verfahren zum Einsatz. So wie die von HeiTel entwickelte bildoptimierte Differenzbildkompression, die im Kern die Vorzüge von Bewegtbild- und Einzelbildkompressionsverfahren für hochauflösende Bilder vereint.

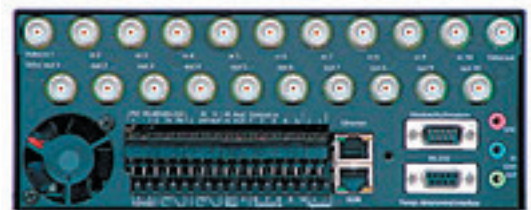
- Übertragung und Speicherung mit 4 oder 10 Videoeingängen
- Individuell einstellbare Bildauflösungen von bis zu 720 x 288 Pixeln
- Integrierter MultiUnicast Server unterstützt mehrere IP- und parallel laufende Wählverbindungen
- Sekundengenaue Speicherung von Voralarmbildern, einstellbar pro Kamera und Ereignis
- Ereignisgesteuerter Verbindungsaufbau mittels Alarmkontakt, Motion Detection, technischem Alarm und Routineruf
- Perfektioniert für die Alarmverifikation und einzigartige Konformität zu Leitstellenapplikationen
- Optionale Vollduplex-Sprechverbindung mittels bidirektionaler Audioübertragung
- Integrierte Netzwerk-, Kamerafernsteuer-, Datenübertragungs- und Systemintegrationsschnittstellen
- Umfangreiche Fernsteuerfunktionen zur Kontrolle von Licht, Schranken, Alarmmeldern, Türen und allen mit Relais steuerbaren Einrichtungen
- Kompakte Bauform geeignet für Tisch-, Wand- und 19"-Montage



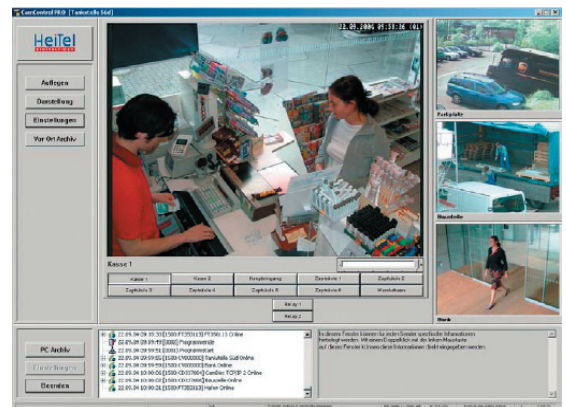
CamDisc svr



CamTel svr



Rückseite CamDisc svr und CamTel svr



Software CamControl Pro

Kostengünstige Komplettlösung, CamControl PRO

Einzelplatzlösung für Bedienung, Alarmverifikation und Konfiguration von bis zu 2000 Sendern mit Multi-Site Funktionalität. Gleichzeitige Darstellung von bis zu 4 örtlich getrennten Bildsendern mit Einblendung von senderspezifischen Infotexten.

CamControl Softwareigenschaften:

- Intuitive Bedienung dank integrierter Referenzbildfunktion
- Online-Auswertung von Voralarmscenen und Festplattenarchiven mit Vorschau bildfunktion
- Automatischer Verbindungsaufbau durch senderseitige Alarme, programmierbare Wachrundgänge
- Automatische Abspeicherung aller übertragenen Videobilder im einstellbaren PC-Empfangsarchiv
- Multibilddarstellung mit automatischer Sendererkennung
- Massgeschneiderte Kamerafernsteuerung unter Berücksichtigung herstellereinspezifischer Sonderfunktionen
- Benutzerseitige Passwortverwaltung mit individuell einstellbaren Bedienrechten
- Alle Gerätefunktionen verfügbar über IP-Netze (LAN, Internet, DSL) und Wählverbindungen (PSTN/POTS)
- Empfangsseitige Ereignisprotokollierung wichtiger Grundfunktionen
- Mehrsprachige Bedienoberfläche für alle Standardprodukte:
Englisch, Französisch, Dänisch, Deutsch, Holländisch, Italienisch, Schwedisch und Spanisch

IP MPEG-4 Netzwerkkameras und Videowebserver ACTI

Per 1. Februar 2006 vertreiben wir zusätzlich die Produkte der Firma ACTI. Der Hersteller ist spezialisiert auf MPEG-4 Übertragung und MPEG-4 Aufzeichnung.

Alle Komponenten verfügen über eine Bildauflösung von bis zu 720 x 576 Pixel (Full D1) bei einer Übertragungsgeschwindigkeit von bis zu 25 Bilder / Sekunde. Zusätzlich ist jede Kamera / Sendeeinheit mit einem LAN und einem WAN Port ausgerüstet, und verfügt über einen integrierten Bewegungssensor. An Stelle der IP Kameras können auch dezentralisierte MPEG-4 Videoserer als Standalone oder Rackversion eingesetzt werden. Die 4-Kanal-Version verfügt über einen analogen QUAD-Ausgang. Zur Anbindung an das WAN mit dynamischer IP-Adresse, unterstützen alle Geräte die DynDNS Funktion. Der IP Datenstrom ist gleichzeitig auf dem 10/100 Mbps LAN und WAN Port verfügbar um Zugriffe über das interne Netzwerk und über das Internet gleichzeitig zu gewährleisten. (Unicast / Multicast) Die maximale Netzwerkauslastung beträgt 3Mbps. Die Kameras sind verfügbar als hochauflösende Farbkamera mit optionalem Audio, antivandaler Fixdomekamera und ITS High-SpeedDomen mit integriertem MPEG-4 Sender. Die Domesteuerung erfolgt ausschliesslich über PELCO-Protokoll. Es können zusätzliche Protokolle von Drittanbietern in die Empfangssoftware integriert werden.

Zur Integration in bestehende Videosysteme ist der Decoder SED-3200 verfügbar, der die IP-Datenströme in ein Standardvideosignal in Full D1 Auflösung decodiert. Die Ausgänge sind als Composite, SVHS und als YPbPr mit 3 BNC vorhanden.

Die Betrachtung der Bilder erfolgt über die mitgelieferte Software. Kostenpflichtige Software zur Aufzeichnung der MPEG-4-Streams ist in verschiedenen Konfiguration und Anwendungen lieferbar. (X-Protect Basic und X-Protect Profi)

Weitergehende Information werden Sie demnächst auf unserer Website finden, oder direkt unter <http://www.acti.com>.

Mitgelieferte ACTI Betrachtungssoftware



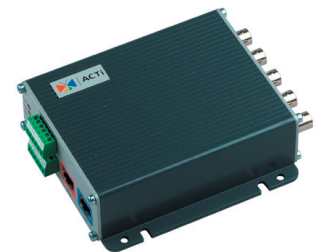
CAM5100



CAM7100



SED-2100R
1 Kanal Server



SED-2300Q
4 Kanal Server



SED-3200
1 Kanal Decoder

IP Dome EP7, Tag/Nacht,
Aussenanwendung

