



- Integriertes digitales Videoaufzeichnungsgerät, Multiplexer und Videoserver für 16 Kameras
- Triplexbetrieb
- Aufzeichnungsaufösung bis zu 720 x 288
- Aufzeichnung von 100 Bildern / Sekunde
- 120GB Festplatte im Wechselrahmen
- Modifiziertes M-JPEG
- 4 Audioeingänge, 1 x auswählbar für die Aufzeichnung
- 2 BNC und 1 SVHS Monitorausgänge,
- Mehrfachbilddarstellung
- Bewegungssensor je Kamera (48 Felder)
- Infrarot-Fernbedienung (IR)
- Vernetzung über Ethernet (TCP/IP)
- USB Schnittstelle für Export
- Mitgelieferte Clientsoftware

## Digitales Multitalent

Der Digitalrecorder T-DVR2016W ist mit seinem integrierten Multiplexer eine Rundum-Lösung für den effektiven Überwachungseinsatz. Das Gerät zeichnet digitale Farbbilder in hochwertiger Qualität auf. Die Recherche ist damit bequemer und schneller als bei analogen Geräten. Wechselfestplatten mit einer Speicherkapazität von bis zu 500 GB werden unterstützt.

Der T-DVR2016W kann in verschiedenen Geschwindigkeiten kontinuierlich oder nach Zeitplan aufzeichnen. Im Alarmfall wechselt das Gerät dann automatisch auf die höchste Aufzeichnungsgeschwindigkeit. So lässt sich die grosse verfügbare Speicherkapazität optimal nutzen. Die Aufzeichnung erfolgt mit einer Geschwindigkeit von 50 Bildern/s bei einer Auflösung von 720 x 288 Pixel oder 100 Bildern/s bei 360 x 288 Pixel.

## Vielseitige Alarmfunktionen

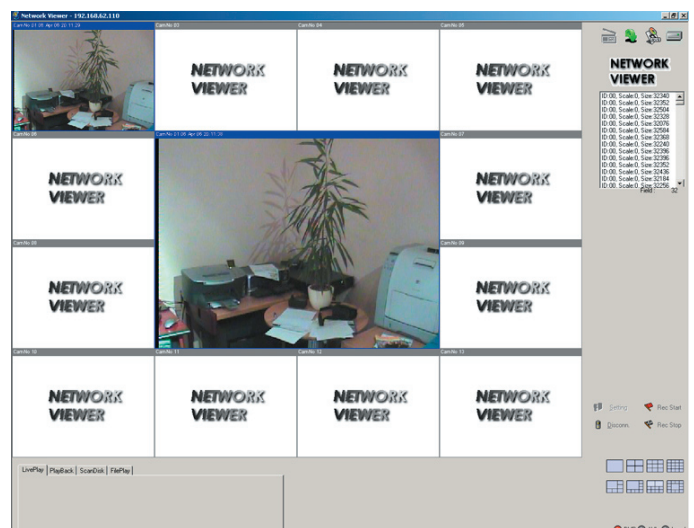
Der T-DVR2016W bietet mehrere interne Alarmfunktionen: Bei Signalverlust oder nach einem Stromausfall wird automatisch ein Alarm ausgelöst. Auf Bewegungen im Bild kann der integrierte Videosensor auch externe Geräte, etwa Scheinwerfer, aktivieren. Über seine Alarmeingänge reagiert der Digitalrecorder zusätzlich auf externe Alarme. Die Alarme werden in der Ereignisliste gespeichert.

## Schnittstellen

Der Digitalrekorder kann über eine Ethernetverbindung zu einem LAN, über die mitgelieferte Clientsoftware ferngesteuert werden. Die Software gewährleistet die Bedienung vom Digitalrekorder.

Für den Export der Aufzeichnungssequenzen steht eine USB-Schnittstelle zur Verfügung.

Benutzeroberfläche der mitgelieferten Client-Software





# T-DVR2016W Harddiskrekorder

## Technische Daten

	<b>T-DVR2016W</b>
Videosystem:	PAL / NTSC
Videoeingänge:	16 FBAS-Eingänge (1 Vp-p, 75Ohm)
Videoausgänge Mainmonitor:	2 FBAS-Ausgang (1 Vp-p), 1 x SVHS
Festplatte intern:	120GB, IDE in Wechselschublade (Optional bis 500GB)
Auflösung:	Liveanzeige 720 x 576 (PAL), Aufzeichnung 720 x 288 (PAL)
Bildrate Aufzeichnung:	50 Bilder/s Gesamtleistung bei einer Auflösung von 720 x 288 (PAL) 100 Bilder/s Gesamtleistung bei einer Auflösung von 360 x 288 (PAL)
Bildrate Liveanzeige:	400 Bilder/Sekunde
Aufzeichnungsmodi::	Steuerung durch Bewegung, Kontakt, Ereignis oder Zeitplan
Bewegungserkennung:	48 Felder je Kamera mit konfigurierbaren Empfindlichkeitsstufen
Signalausfallerkennung:	Anzeige auf dem Monitor, akustischer Alarm
Wiedergabe:	Einzelbild, Ereignis, Vorlauf/Rücklauf, zeitsynchrone Wiedergabe mehrerer Kameras
Darstellung:	1 , 4, 9 und 16 er Bild
Backup:	über Clientsoftware auf lokalen PC, via USB Schnittstelle
Alarめingänge:	16
Alarmausgänge:	1 x UM
Schnittstellen:	1 xRJ-45, 10/100Mps Ethernet, 4 x Line In und 1 x Line Out, USB
Menusprachen:	Englisch, Clientsoftware englisch
Betriebsumgebung:	5 ... +50 °C (5 ... 90 % rel. Luftfeuchtigkeit)
Abmessungen (B x H x T)	432 x 55 x 415 mm
Gewicht:	ca. 4.0 kg
Mitgeliefertes Zubehör:	Software: T-Net16, IR-Fernbedienung, Anleitung



ITS GmbH  
Innovative technische Sicherheitssysteme  
Feldstrasse 97d  
DE-33609 Bielefeld  
Tel: 0049 521 239 99 40  
Tel: 0049 521 239 99 41  
<http://www.cctv-its-gmbh.de>  
[info@cctv-its-gmbh.de](mailto:info@cctv-its-gmbh.de)

Modell und technische Änderungen vorbehalten  
Stand: 30. März 2006



IP CCTV GmbH  
Maffelstrasse 5  
CH-8447 Dachsen  
Tel. ++41 (0)62 659 62 22  
Fax ++41 (0)62 659 62 27  
[info@ipcctv.ch](mailto:info@ipcctv.ch)  
[www.ipcctv.ch](http://www.ipcctv.ch)  
IP CCTV GmbH  
Marthalerstrasse 5  
CH-8447 Dachsen  
Tel: 0041 52 659 62 22  
Tel: 0041 52 659 62 27  
<http://www.ipcctv.ch>  
[info@ipcctv.ch](mailto:info@ipcctv.ch)