

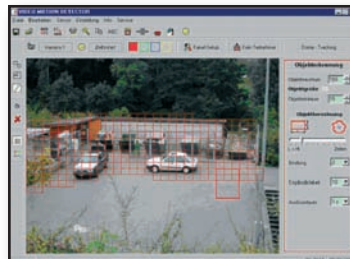
Software
inklusive



- Professionelle Außenüberwachung
- 4 Kamerabilder gleichzeitig
- Zuverlässige Filterfunktionen zur Unterdrückung wetterbedingter Fehlalarmlösungen
- Intelligente Alarm- und Sabotageerkennung
- Vollautomatische Verfolgung bewegter Objekte (Tracking)
- 19“-Einbaugeschassis

INTELLIGENTE VIDEOÜBERWACHUNG

Der Videosensor ZS-MD4 überzeugt mit seinen leistungsstarken Filterfunktionen: Überwachungsrelevante Bewegungen im Videobild unterscheidet er selbstständig von harmlosen, witterungsbedingten Einflüssen wie Niederschlag oder windbewegten Objekten. Zudem berücksichtigt er perspektivische Größenunterschiede, um auch entfernte Bewegungen richtig auszuwerten. Dazu definiert der Benutzer lediglich zwei Objektgrößen im Vorder- und Hintergrund. Der ZS-MD4 erreicht eine äußerst hohe Auslösesicherheit und eignet sich dadurch speziell für die Überwachung von Außenanlagen, Gebäuden oder Zufahrten.



KOMFORTABEL IM ALARMFALL

Mit 1.024 Sensorfeldern lassen sich pro Kamerastandort vier sensible Bereiche festlegen. Sie bilden die Grundlage für definierbare, logische Verknüpfungen mit den Alarmeingängen und der Echtzeituhr. Durch die seriellen Befehlssequenzen pro Kanal und leistungsfähige Automatismen des ZS-MD4 kann das Kontrollpersonal jeder möglichen Gefahr frühzeitig entgegenwirken. Bei Bewegungsalarmen steuert der Videosensor bewegliche Kameraeinheiten automatisch an. Mit dieser Tracking-Funktion lässt sich ein verdächtiges Objekt kontinuierlich sogar über mehrere Kamerastandorte verfolgen.

SABOTAGEMELDUNGEN SEPARAT

Der ZS-MD4 erkennt jeden Sabotageversuch an der abrupten Änderung des kompletten Videobildes. Sabotage- und Alarmmeldungen lassen sich über frei programmierbare RS232-/RS485-Schnittstellen und einen Relaiskontakt pro Kanal weiterleiten. An die Relaisausgänge können z. B. Alarmmelder angeschlossen werden.

BEDIENBAR VOM PC

Die mitgelieferte, bedienerfreundliche Software ermöglicht es, den Videosensor vom PC oder Laptop aus zu konfigurieren. Dort kann der Benutzer bei Bedarf auch spezifische Einstellungen speichern und sie mit einem Kennwort schützen. Die Einstellungen von konfigurierten Geräten lassen sich auch auf andere ZS-MD4 übertragen.

STETS DIE KORREKTE ZEIT

Die batteriegepufferte Echtzeituhr des Videosensors garantiert stets die korrekte Ausführung der Einstellungen. So lässt sich der ZS-MD4 automatisch zwischen Tag- und Nachtbetrieb mit der jeweiligen Einstellung umschalten. Der Benutzer kann die integrierte Zeitschaltuhr mit automatischer Sommer- bzw. Winterzeitumstellung auf jede beliebige Zeitzone einstellen. Damit unterstützt der Videosensor auch weltweite Einsätze.



TECHNISCHE DATEN

Videonorm	PAL
Betriebsspannung	Schaltnetzteil 9 ... 12 VDC, 800 mA
Stromaufnahme	(12 VDC) 620 mA
Videosensor	32 × 32 Sensorfelder pro Kanal, differenzielle Messung: 256 Graustufen integral innerhalb eines Sensorfeldes
Abtastfrequenz	< 8 Abtastungen/s
Texteinblendung	24 alphanumerische Zeichen, frei positionierbar
Videoeingänge	4 × FBAS 1,0 Vs-s, 75 Ohm, BNC, Abschlusswiderstände schaltbar
Videoausgänge	4 × FBAS 1,0 Vs-s, 75 Ohm, BNC
Schalteingänge	9 (4 Alarm), passiv geschützt
Alarmausgänge	4 × Wechselkontakt
Alarmfunktionen	Aktivierung des externen Alarmeingangs, Videosensoralarm, Signal- unterbrechung, automatischer Neustart nach Signalunterbrechung
Schnittstellen	1 × Sub-D, 25-polig, Alarm/Relais 1 × Sub-D, 9-polig, RS232 1 × Sub-D, 9-polig, RS422/RS485 1 × PS/2 für PC-Tastatur
Betriebsumgebung	-10 ... +60 °C
Gewicht	2,5 kg
Abmessungen (B × H × T)	440 × 45 × 200 mm

BESTELLNUMMER

ZS-MD4 Digitaler Videosensor inklusive PC-Software, Netzteil 9 ... 12 VDC,
9-poligem Sub-D-Stecker (RS422/RS485), 25-poligem Sub-D-Stecker (Alarm/Relais),
Nullmodemkabel und Montagesatz zum Einbau in 19"-Schaltschränke