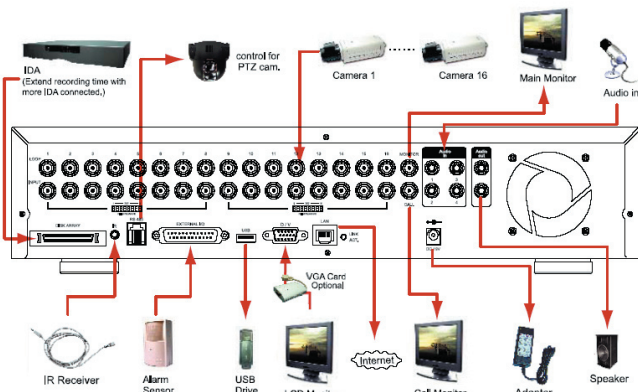


# Harddiskrekorder Serie C-MPDVR



- MPEG4 Echtzeit-Komprimierungsformat
- Pentaplex-Funktionen  
(Livebildanzeige, Aufzeichnung, Playback, Backup und Netzwerk)
- Aufzeichnung mit hoher Auflösung  
(Für 16 Kanäle):  
Frame: 720 × 576 Pixel mit 100 IPS PAL  
CIF: 352 × 288 Pixel mit 400 IPS PAL
- Integrierter DVD-Brenner für Export
- Manuelle / Timer / Bewegung / Alarm / Ferngesteuerte Aufzeichnung
- Bewegungssensor
- TCP/IP, PPPoE, DHCP und DDNS
- Ferngesteuerte Überwachung mit einem Mobiltelefon über 3G & GPRS oder mit einem PC über Internetverbindung
- Infrarot-Fernbedienung

## Kompaktes Stand-Alone-System

Die Serie C-MP der digitalen 16, 8 und 4 Kanal-Videorecordern sind netzwerkfähige MPEG4-Pentaplex-DVR's mit hoher Auflösung und einer einfachen Anwenderschnittstelle.

Die Pentaplex-Funktion erlaubt dem Anwender, Livebilder und aufgezeichnete Bilder auf dem gleichen Display anzuzeigen, während der Bacup eines vorherigen Ereignisses erfolgt. Während dieser Zeit wird der Aufzeichnungsprozess nicht unterbrochen und ein weiterer Anwender kann über die Netzwerkverbindung Bilder betrachten. Die Aufzeichnungsfunktion kann für manuelle, Timer-, Alarm- und Bewegungsaufzeichnung programmiert werden.

Diese Aufzeichnungen können zeitgesteuert zu unterschiedlichen Tageszeiten gestartet und gestoppt werden.

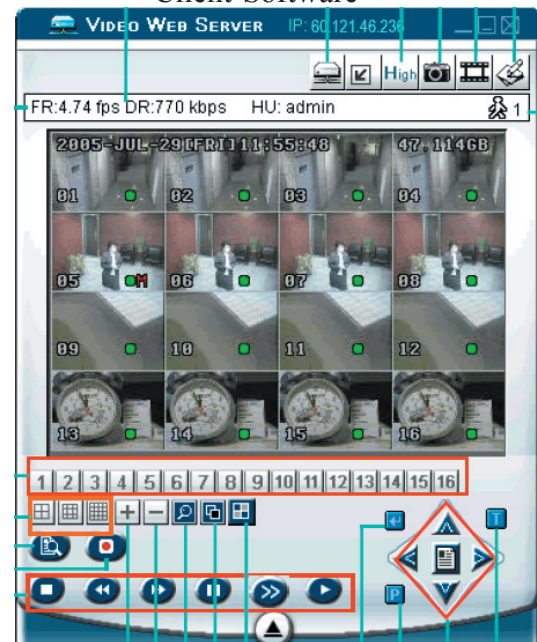
Durch die MPEG4-Komprimierung kann der DVR mehr aufgezeichnete Bilder effizienter auf der Festplatte archivieren.

Die Festplatte bietet Speicherplatz von bis zu 500 GB mit einem Ereignis-Backup durch einfachen Download aufgezeichneter Bilder auf das eingebaute DVD-RW-Laufwerk. Firmware-Update ist möglich über USB.

## Schnittstellen

Der Digitalrekorder kann über eine Ethernetverbindung zu einem LAN, WAN oder das Internet ferngesteuert werden. Die Software gewährleistet die Bedienung des Digitalrekorder. Die Bilder des Harddiskrekorder kann auch direkt über den Internetexplorer betrachtet werden. Weiterhin steht eine Software zur Verfügung, zum Betrachten der Bilder über ein Mobiltelefon. Das Mobiltelefon muss GPRS und Java MIDP 2.0 unterstützen, um die Applikation ausführen zu können. (z.B. Motorola 768i)

## Benutzeroberfläche der mitgelieferten Client-Software



## Technische Daten

	C-MPDVR04-320	C-MPDVR08-320	C-MPDVR16-320
Videosystem:	PAL / NTSC	PAL / NTSC	PAL / NTSC
Videoeingänge:	4 FBAS-Durchschleifeingänge (1 Vp-p, 75Ohm mit individueller Terminierung)	9 FBAS-Durchschleifeingänge (1 Vp-p, 75Ohm mit individueller Terminierung)	16 FBAS-Durchschleifeingänge (1 Vp-p, 75Ohm mit individueller Terminierung)
Videoausgänge Mainmonitor:	FBAS-Ausgang (1 Vp-p)	FBAS-Ausgang (1 Vp-p)	FBAS-Ausgang (1 Vp-p)
Videoausgänge Callmonitor:	FBAS-Ausgang (1 Vp-p)	FBAS-Ausgang (1 Vp-p)	FBAS-Ausgang (1 Vp-p)
Festplatte intern:	IDE, 320GB, 24/7 RE	IDE, 320GB, 24/7 RE	IDE, 320GB, 24/7 RE
Auflösung Aufzeichnung:	Frame 720 x 576 (PAL), CIF 352 x 288 (PAL),		
Rate Aufzeichnung Frame:	25 Bilder/s Gesamtleistung	50 Bilder/s Gesamtleistung	100 Bilder/s Gesamtleistung
Rate Aufzeichnung CIF:	100 Bilder/s Gesamtleistung	200 Bilder/s Gesamtleistung	400 Bilder/s Gesamtleistung
Aufzeichnungsmodi::	Steuerung durch Bewegung, Kontakt, Ereignis oder Zeitplan		
Bewegungserkennung:	192 Felder je Kamera, Geschwindigkeits- und Grössenabhängig		
Signalausfallerkennung:	Anzeige auf dem Monitor, akustischer Alarm		
Wiedergabe:	Einzelbild, Ereignis, Vorlauf/Rücklauf, zeitsynchrone Wiedergabe mehrerer Kameras		
Darstellung:	1 und 4 er Bild	1, 4 und 9 er Bild	1, 4, 9 und 16 er Bild
Backup:	integrierter DVD-Brenner, USB	integrierter DVD-Brenner, USB	integrierter DVD-Brenner, USB
Alarমেingänge:	4 (TTL-kompatibel)	9 (TTL-kompatibel)	16 (TTL-kompatibel)
Alarmausgänge:	1 x (24VDC/1A, 120VA, 1A)	1 x (24VDC/1A, 120VA, 1A)	1 x (24VDC/1A, 120VA, 1A)
Kamerasteuerung:	Pelco D Protokoll	Pelco D Protokoll	Pelco D Protokoll
Schnittstellen:	1 x RS485, USB 1.1, SCSI, 1 xRJ-45, 10/100Mps Ethernet, 4 x Line In und 2 x Line Out		
Fernbetrachtung:	Über mitgelieferte Clientsoftware, IE-Explorer oder GRPS mit Mobiltelefon		
Betriebsumgebung:	10... +40 °C (5 ... 95 % rel. Luftfeuchtigkeit)		
Abmessungen (B x H x T)	433 x 90 x 326 mm	433 x 90 x 326 mm	433 x 90 x 326 mm
Gewicht:	4.0 kg, ohne Festplatten	4.0 kg, ohne Festplatten	4.0 kg, ohne Festplatten
Mitgeliefertes Zubehör:	Software, IR-Fernbedienung, CH-Netzkabel, Anleitung deutsch		

Aufzeichnungsmodus	Qualität	IPS	500 GB Aufzeichnungsdauer (Stunden)	Aufzeichnungstage
Frame	Best	100	130	5,4
		50	230	9,6
		25	418	17,4
	High	12,5	678	28,3
		100	165	6,9
		50	291	12,1
		25	530	22,1
Normal	12,5	856	35,7	
	100	218	9,1	
	50	382	15,9	
	25	697	29,0	
Basic	12,5	1126	46,9	
	100	351	14,6	
	50	619	25,8	
	25	1126	46,9	
		12,5	1820	75,8



Digitaler Videorecorder



Adapter



Lizenzierte Software AP



Zubehörpaket



IR-Sender und IR-Empfänger (1,5 m)



Installationshandbuch und Anwenderhandbuch

Modell und technische Änderungen vorbehalten  
Stand: 25. März 2007