



- Auflösung von 1,3 – 5 Megapixel wählbar
- Tag/Nacht Funktion mittels Dual-Ocular Umschaltung
- Spannungsversorgung via Netzwerk (Power over Ethernet)
- Bewegungserkennung
- Zoomfunktion im Live-/ und Playbackmodus
- Steuerung von automatischen Objektiven
- Handlich und platzsparend

HERVORRAGENDE DARSTELLUNG

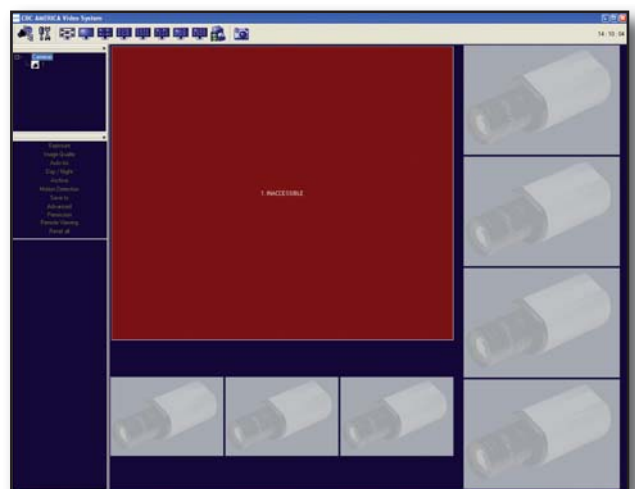
Die neue MP-Netzwerkamera-Serie repräsentiert auf höchstem Niveau die Generation der Megapixelanwendungen im Sicherheitsbereich. Brillante Bildqualität trifft auf ansprechendes Design mit Detail- und Farbtreue in sämtlichen Einsatzbereichen.

Das Modell MP-5 bietet mit seiner flexiblen Einstellung von bis zu 5 Megapixeln höchste Brillanz, während die MP-3DN den Tag/Nacht Einsatz auf professionellste Weise gestaltet. Die Kombination aus höchster Auflösung und Bildwiederholraten von bis zu 30 Bildern pro Sekunde stellt Kinoqualität sicher. Mit dieser kristallklaren Abbildung sind die einzelnen Kameras in der Lage, bis zu 10 gewöhnliche analoge CCTV-Kameras mit deren Auflösung zu ersetzen. Der CMOS Sensor gewährleistet einen optimalen und dynamischen Kontrastausgleich auch unter schwierigsten Umgebungsbedingungen.

Eine weitere Besonderheit bildet der Auto-Iris Objektivanschluss auf der Rückseite, der bspw. den Einsatz des neuen **computar** Megapixel Varioobjektivs 4-8 mm mit automatischer Blendensteuerung ermöglicht. Diese Eigenschaft ist allerdings nur den Modellen MP-2A und MP-3A vorbehalten.

Abgerundet wird das Einsatzfeld der MP-Serie durch die große Auswahl an **computar** Megapixel Objektiven, die im Vergleich zu Standardobjektiven die Performance der Kameras bestens unterstützen.

Das Modell MP-3DN bietet die perfekte Lösung für den Tag/Nacht Betrieb. Die Dual-Ocular Technologie vereint zwei CMOS Sensoren in einer Kamera. Im hell erleuchteten Umfeld arbeitet der 3 MP-Farbsensor höchstbrillant, während bei nachlassender Beleuchtung der zweite 1,3 MP-Sensor die Überwachung übernimmt. Die Umschaltung zwischen beiden Sensoren erfolgt vollautomatisch durch den DSP, ganz ohne mechanische Einflussnahme.



Zoom, Zoom, Zoom

Basierend auf der MegaVideo® Technologie stellen die Modelle einen enormen technischen Fortschritt dar. Die Technologie ermöglicht unter anderem eine Einteilung in 4 verschiedene Zoombereiche zuzüglich des Vollbildes. Diese Darstellung kann parallel erfolgen, alle wichtigen Details sind also auf einen Blick ersichtlich. Einen Sonderbeitrag liefern die Netzwerkkameras durch die nachträgliche Zoomschaltung („Zoom after event“). Der gewünschte Bildausschnitt kann jederzeit simultan in das Vollbild projiziert werden, sozusagen Bild-im-Bild und dies in beispielloser Qualität.

Der Typ MP-8DL4 ist mit der hochentwickelten SurroundVideo® Technologie ausgestattet. Die Kamera im praktikablen Domegehäuse integriert direkt vier Objektive inklusive CMOS Sensor, welche jederzeit ein hervorragendes Panoramabild mit Hilfe von erstaunlichen 8 Millionen Pixel liefern. Dadurch wird also ein kompletter „Rundumblick“ von 360° geboten.

Zusätzlich verfügen alle Modelle über eine intelligente Bewegungserkennung in Echtzeit. Folglich perfekt ausgerüstet sind mit dieser Kameraserie z. B. Kasinos, Industrieanlagen oder der Einzelhandel. Die detailgetreue Auswertung trägt zu einer klaren Gesichtserkennung direkt über das Netzwerk bei und gestattet auch eine effektive Beobachtung von Kfz-Kennzeichen oder Finanztransaktionen.

FLEXIBEL UND EINFACH IN DER HANDHABUNG

Die Spannungsversorgung kann direkt über das Netzwerkkabel erfolgen, so dass kein zusätzliches Netzteil benötigt wird. Dies bildet eine kostengünstige Alternative zur konventionellen Spannungsversorgung und erleichtert die Installation sowie eine etwaige Erweiterung. Die Übertragungsbandbreite ist frei skalierbar, bis zu 50 MB/s sind möglich. Mittels Voreinstellung kann der Nutzer die benötigten Bildbereiche seinen Anforderungen anpassen. Dadurch wird eine optimale Ausnutzung der Netzwerkbandbreite ermöglicht und Ressourcen geschont.





TECHNISCHE DATEN

	MP-2A	MP-3A	MP-3DN	MP-5	MP-8DL4
Bildsensor	1/2" CMOS, 2 Megapixel	1/2" CMOS, 3 Megapixel	1/2" CMOS, 3 Megapixel und 1,3 Megapixel	1/2" CMOS, 5 Megapixel	Vier x 1/2" CMOS, 2 Megapixel
Effektive Bildpunkte Farbe (H x V)	1.600 x 1.200	2.048 x 1.536	2.048 x 1.536	2.592 x 1.944	1.600 x 1.200
Effektive Bildpunkte S/W (H x V)			1.280 x 1.024		
Min. Lichtempfindlichkeit (Farbe)	0,1 Lux @ F1,4	0,2 Lux @ F1,4	0,2 Lux @ F1,4	0,3 Lux @ F1,4	0,5 Lux @ F1,4
Min. Lichtempfindlichkeit (S/W)			0,01 Lux @ F1,4		
Objektivbefestigung	C/CS Gewinde	C/CS Gewinde	C/CS Gewinde	C/CS Gewinde	C/CS Gewinde
Rauschabstand	41 dB	41 dB	45 dB	41 dB	45 dB
Dynamikbereich	60 dB	60 dB	60 dB	60 dB	60 dB
Komprimierungsformat	Motion JPEG, mit 20 Qualitätsstufen	Motion JPEG, mit 20 Qualitätsstufen	Motion JPEG, mit 20 Qualitätsstufen	Motion JPEG, mit 20 Qualitätsstufen	Motion JPEG, mit 21 Qualitätsstufen
Bildwiederholrate	24 Bilder/s @ 1.600 x 1.200	20 Bilder/s @ 1.920 x 1.200 30 Bilder/s @ 1.280 x 1.024	20 Bilder/s @ 1.920 x 1.200 30 Bilder/s @ 1.280 x 1.024	12 Bilder/s @ 2.560 x 1.600	88 Bilder/s @ 800 x 600, alle vier Kanäle parallel 22 Bilder/s @ 1.600 x 1.200, alle vier Kanäle parallel
Übertragungsprotokolle	TFTP & HTTP	TFTP & HTTP	TFTP & HTTP	TFTP & HTTP	TFTP & HTTP
Netzwerkschnittstelle	100 Base-T	100 Base-T	100 Base-T	100 Base-T	100 Base-T
max. Bandbreite	<50 MB/s	<50 MB/s	<50 MB/s	<50 MB/s	<50 MB/s
Tag/Nacht Umschaltung	Nein	Nein	Ja	Nein	Nein
Automatische Verstärkung	>120 dB	>120 dB	>120 dB	>120 dB	>120 dB
Gegenlichtkompensation	Ja (automatisch)	Ja (automatisch)	Ja (automatisch)	Ja (automatisch)	Ja (automatisch)
Weißabgleich	Auto Multi-Matrix	Auto Multi-Matrix	Auto Multi-Matrix	Auto Multi-Matrix	Auto Multi-Matrix
Flickerreduktion	Ja	Ja	Ja	Ja	Ja
Elektronisches Schwenken, Neigen, Zoomen	Ja	Ja	Ja	Ja	Ja
Automatische Bildumkehr	Ja	Ja	Ja	Ja	Ja
Fensterung	bis auf 32 x 32 Pixel	bis auf 32 x 32 Pixel	bis auf 32 x 32 Pixel	bis auf 32 x 32 Pixel	bis auf 32 x 32 Pixel
Low Light Mode	Ja	Ja	Ja	Ja	Ja
Einstellungen	Auflösung, Helligkeit, Sättigung, Gamma, Schärfe, Tint, Blurring Kontrolle, Low Light Modus	Auflösung, Helligkeit, Sättigung, Gamma, Schärfe, Tint, Blurring Kontrolle, Low Light Modus	Auflösung, Helligkeit, Sättigung, Gamma, Schärfe, Tint, Blurring Kontrolle, Low Light Modus	Auflösung, Helligkeit, Sättigung, Gamma, Schärfe, Tint, Blurring Kontrolle, Low Light Modus	Auflösung, Helligkeit, Sättigung, Gamma, Schärfe, Tint, Blurring Kontrolle, Low Light Modus
Bild in Bild	Gleichzeitige Darstellung vom Vollbild und gezoomten Bildteilen	Gleichzeitige Darstellung vom Vollbild und gezoomten Bildteilen	Gleichzeitige Darstellung vom Vollbild und gezoomten Bildteilen	Gleichzeitige Darstellung vom Vollbild und gezoomten Bildteilen	Gleichzeitige Darstellung vom Vollbild und gezoomten Bildteilen
Bewegungsmelder	Ja, 64 Sensorbereiche	Ja, 64 Sensorbereiche	Ja, 64 Sensorbereiche	Ja, 64 Sensorbereiche	Ja, 64 Sensorbereiche/Kanal
Alarmeingang/-ausgang	Ja, optisch gekoppelt	Ja, optisch gekoppelt	Ja, optisch gekoppelt	Ja, optisch gekoppelt	Nein
Betriebsspannung	Power over Ethernet (PoE) IEEE 802.3af DC Eingang 9 V-12 VDC (2,1 mm x 5,5 mm, mittig positiv)	Power over Ethernet (PoE) IEEE 802.3af DC Eingang 9 V-12 VDC (2,1 mm x 5,5 mm, mittig positiv)	Power over Ethernet (PoE) IEEE 802.3af DC Eingang 9 V-12 VDC (2,1 mm x 5,5 mm, mittig positiv)	Power over Ethernet (PoE) IEEE 802.3af DC Eingang 9 V-12 VDC (2,1 mm x 5,5 mm, mittig positiv)	Power over Ethernet (PoE) IEEE 802.3af DC Eingang 9 V-12 VDC (2,1 mm x 5,5 mm, mittig positiv)
Leistungsaufnahme	max. 3 W	max. 3 W	max. 3,5 W	max. 3 W	max. 6 W
Betriebsumgebung	0 °C ~ +50 °C, 0 - 90 % Luftfeuchtigkeit (nicht kondensierend)	0 °C ~ +50 °C, 0 - 90 % Luftfeuchtigkeit (nicht kondensierend)	0 °C ~ +50 °C, 0 - 90 % Luftfeuchtigkeit (nicht kondensierend)	0 °C ~ +50 °C, 0 - 90 % Luftfeuchtigkeit (nicht kondensierend)	0 °C ~ +50 °C, 0 - 90 % Luftfeuchtigkeit (nicht kondensierend)
Lagerumgebung	-20 °C ~ +60 °C, 0 - 90 % Luftfeuchtigkeit (nicht kondensierend)	-20 °C ~ +60 °C, 0 - 90 % Luftfeuchtigkeit (nicht kondensierend)	-20 °C ~ +60 °C, 0 - 90 % Luftfeuchtigkeit (nicht kondensierend)	-20 °C ~ +60 °C, 0 - 90 % Luftfeuchtigkeit (nicht kondensierend)	-20 °C ~ +60 °C, 0 - 90 % Luftfeuchtigkeit (nicht kondensierend)
Gewicht	243 g	243 g	243 g	243 g	1.800 g
Abmessungen (B x H x T/Ø x H)	76 mm x 63,5 mm x 57 mm	76 mm x 63,5 mm x 57 mm	76 mm x 63,5 mm x 57 mm	76 mm x 63,5 mm x 57 mm	182,9 mm (Ø) x 154,7 mm (H)

BESTELLNUMMERN

MP-2A	IP-Megapixel-Farbkamera mit 2 Mio. Pixel Auflösung, ½"-CMOS Sensor, 0,5 Lux (F 1,4), C-Mount Objektivaufnahme, DC Objektivanschluss, Spannung via LAN (PoE), Empfangs- und Controlsoftware im Lieferumfang	MP-5	IP-Megapixel-Farbkamera mit 5 Mio. Pixel Auflösung, ½"-CMOS Sensor, 1,0 Lux (F1,4), C-Mount Objektivaufnahme, Spannung via LAN (PoE), Empfangs- und Controlsoftware im Lieferumfang
MP-3A	IP-Megapixel-Farbkamera mit 3 Mio. Pixel Auflösung, ½"-CMOS Sensor, 1 Lux (F 1,4), C-Mount Objektivaufnahme, DC Objektivanschluss, Spannung via LAN (PoE), Empfangs- und Controlsoftware im Lieferumfang	MP-8DL4	IP-Megapixel-Farbdome mit 8 Mio. Pixel Auflösung, vier ½"-CMOS Sensoren für 360° Blick inkl. Objektiven, Spannung via LAN (PoE), Empfangs- und Controlsoftware im Lieferumfang
MP-3DN	IP-Megapixel-Tag-/Nachtkamera mit 3 bzw. 1,5 Mio. Pixel Auflösung (Nachtbetrieb), zwei ½"-CMOS Sensoren, 0,01 Lux (F 1,4), zwei C-Mount Objektivaufnahmen (Dual-Oculus), Spannung via LAN (PoE), Empfangs- und Controlsoftware im Lieferumfang		