

Kameras CS Mount

Kameras CS-Mount



ZC-NH258P

1/3" CCD, Tag/Nachtkamera,
540 Zeilen Auflösung,
Eingang für s/w Umschaltung,
12VDC/24VAC



ZC-YHW702P

1/3" CCD, WDR-Farbkamera,
540 Zeilen Auflösung,
OSD, Titel, Privatzenen
12VDC/24VAC



ZC-Y 12 Serie

1/3" CCD, Farbe,
540 Zeilen Auflösung,
230VAC oder 12VDC/24VAC



YCH/FCH Serie

1/3" CCD, „Economy“
Farbe oder s/w,
Standard- oder hohe Auflösung,
230VAC oder 12VDC/24VAC



ZC-NH405P

1/3" CCD, Tag/Nachtkamera,
540 Zeilen Auflösung,
Mehrzonen-BLC,
12VDC/24VAC



T-WD209DN

1/3" CCD, Tag/Nachtkamera,
Wide-Dynamic / Slow-Shutter,
230VAC



T-229 Serie

1/3" CCD, Farbe,
470 & 530 Zeilen Auflösung,
230VAC oder 12VDC



T-129/230

1/3" CCD, Schwarzweiss,
600 Linien Auflösung,
230VAC



T-8362MIR-HQ

1/3" CCD, Tag/Nachtkamera,
Hohe Auflösung
230VAC



T-8322

1/3" CCD, Farbkamera,
Hohe Auflösung, Lowlight,
12VDC



ADCSHR2412 Serie

1/3" CCD, Farbe,
540 Zeilen Auflösung,
230VAC oder 12VDC/24VAC



WAT-231S2

1/3" CCD, Farbkamera,
540 Zeilen Auflösung,
Y/C und FBAS Ausgang
12VDC



WAT-232D

1/3" CCD, Tag/Nachtkamera,
Hohe Auflösung,
12VDC



WAT-250D

1/3" CCD, Farbkamera,
Hohe Auflösung,
12VDC



WAT-241

1/4" CCD, Farbkamera,
Hohe Auflösung,
FBAS Ausgang
12VDC



WAT-137LH

1/3" CCD, Schwarzweiss,
Hohe Auflösung,
12VDC/24VAC



WAT-502A

1/3" CCD, Schwarzweiss,
400 Linien Auflösung,
9VDC



WAT-902H3SUPREME

1/3" CCD, Schwarzweiss,
Hohe Auflösung, Lowlight
0.0005lx F/1.4,
12VDC



WAT-902H3 Ultimate

1/3" CCD, Schwarzweiss,
Hohe Auflösung, Lowlight
0.0002lx F/1.4,
12VDC



WAT-902H2 Ultimate

1/2" CCD, Schwarzweiss,
Hohe Auflösung, Lowlight
0.0001lx F/1.4,
12VDC



WAT-902H2SUPREME

1/2" CCD, Schwarzweiss,
Hohe Auflösung, Lowlight
0.0003lx F/1.4,
12VDC



WAT-902DM3

1/3" CCD, Schwarzweiss,
Hohe Auflösung, Lowlight
0.002lx F/1.4,
12VDC



WAT-902B

1/3" CCD, Schwarzweiss,
Hohe Auflösung
0.003lx F/1.4,
12VDC



WAT-1000

1/3" CCD, Farbkamera,
540 Zeilen Auflösung,
WDR, 2-32 x DDS, Mirror,
RS-232, 12VDC



WAT-120N

1/2" CCD, Schwarzweiss,
Astronomische Observation,
Hohe Auflösung, Lowlight
0.00002lx F/1.4 (256 Frames),
12VDC

Kameras Tag / Nacht

Kameras Tag/Nacht CS-Mount (Technische Daten)

Marke	Typ	CCD	Sensor	Auflösung	Empfindlichkeit	DD	AL	AS	BLC	Objektiv	Spannung	Abmessungen BHT	Weitere Merkmale
AD	ADCSHR0230P	1/3"	Farbe	540 Linien	0.7 lx (F/1.2)	ja	ja	ja	ein/aus	CS-Mount	230VAC	67×63×126 mm	Elektr. Tag/Nachtschaltung
AD	ADCSHR2412P	1/3"	Farbe	540 Linien	0.7 lx (F/1.2)	ja	ja	ja	ein/aus	CS-Mount	12VDC/24VAC	58×52×126 mm	Elektr. Tag/Nachtschaltung
GANZ	ZC-Y12PH3	1/3"	Farbe	540 Linien	0.8 lx (F/1.2)	ja	ja	ja	ein/aus	CS-Mount	230VAC	60×54×103.3 mm	Elektr. Tag/Nachtschaltung
GANZ	ZC-Y12PH4	1/3"	Farbe	540 Linien	0.8 lx (F/1.2)	ja	ja	ja	ein/aus	CS-Mount	12VDC/24VAC	60×54×103.3 mm	Elektr. Tag/Nachtschaltung
GANZ	ZC-Y12PH5	1/3"	Farbe	540 Linien	0.8 lx (F/1.2)	ja	ja	ja	ein/aus	CS-Mount	12VDC/24VAC	60×54×103.3 mm	Elektr. Tag/Nachtschaltung integrierter NVT 2-Drahtsender
GANZ	ZC-YHW702P	1/3"	Farbe s/w	510 Linien 520 Linien	0.8 lx (F/1.2) 0.1 lx (F/1.2)	ja	ja	ja	ein/aus	CS-Mount	12VDC/24VAC	60x54x103 mm	Wide-Dynamic-Range, OSD, Privatzenen, Titel, DSS
GANZ	ZC-NH258P	1/3"	Farbe s/w	540 Linien	bis 2,00lx danach 0.08 lx (F/1.2)	ja	ja	ja	ein/aus	CS-Mount	12VDC/24VAC	60x54x103 mm	mechanischer IR-Cut
GANZ	ZC-NH405P	1/3"	Farbe s/w	540 Linien	0.06 lx (F/1.2) im s/w Modus	ja	ja	ja	ein/aus	CS-Mount	12VDC/24VAC	76x61x123 mm	RS485, OSD, Titel, mechanischer IR-Cut
ITS	T-8362MIR-HQ	1/3"	Farbe s/w	540 Linien	bis 0.15lx danach 0.001 lx (F/1.2)	ja	ja	ja	ein/aus	CS-Mount	230VAC	63x52x129 mm	BNC und Y/C Ausgang mechanischer IR-Cut
ITS	T-WD209DN	1/3"	Farbe s/w	470 Linien	0.1 lx (F/1.4) 0.003 lx Slow	ja	ja	ja	ja	CS-Mount	12VDC/24VAC	66x55x130 mm	Privatzenenmaskierung, IR-Cut Filter, Digitalzoom, RS-485
WATEC	WAT-232	1/3"	Farbe s/w	480 Linien	0.1 lx (F/1.2) 0.006 lx (F/1.2)	Autoselect		ja	ein/aus	CS-Mount	12VDC	42x42x57 mm	Miniaturkamera
WATEC	WAT-1000	1/3"	Farbe s/w	520 Linien	0.1 lx (F/1.2) 0.003 lx (F/1.2)	Autoselect		ja	ein/aus	CS-Mount	12VDC	42x42x57 mm	WDR, Mirror, RS232, 2-32 x DDS

Kameras Farbe

Kameras Farbe CS-Mount (Technische Daten)

Marke	Typ	CCD	Sensor	Auflösung	Empfindlichkeit	DD	AL	AS	BLC	Objektiv	Spannung	Abmessungen BHT	Weitere Merkmale
GANZ	ZC-Y11PH3	1/3"	Farbe	480 Linien	1.2 lx (F/1.2)	ja	ja	ja	ein/aus	CS-Mount	230VAC	60×46×95 mm	End of life
GANZ	ZC-Y11PH4	1/3"	Farbe	480 Linien	1.2 lx (F/1.2)	ja	ja	ja	ein/aus	CS-Mount	12VDC/24VAC	60×46×95 mm	End of life
GANZ	YCH-25P	1/3"	Farbe	480 Linien	1.6 lx (F/1.4)	ja	ja	ja	ein/aus	CS-Mount	12VDC/24VAC	55×40×102 mm	Economy Ausführung
GANZ	YCH-30P	1/3"	Farbe	480 Linien	1.6 lx (F/1.2)	ja	ja	ja	ein/aus	CS-Mount	230VAC	55×40×112 mm	Economy Ausführung
ITS	T-229/12	1/3"	Farbe	470 Linien	0.2 lx (F/1.0)	ja	ja	ja	ein/aus	CS-Mount	12VDC	60x51x120 mm	
ITS	T-229/230	1/3"	Farbe	470 Linien	0.2 lx (F/1.0)	ja	ja	ja	ein/aus	CS-Mount	230VAC	60x51x120 mm	
ITS	T-229S/230	1/3"	Farbe	530 Linien	0.3 lx (F/1.2) 0.002 lx Senseup	ja	ja	ja	ein/aus	CS-Mount	230VAC	60x51x120 mm	OSD Menu, Privatzenen, Bewegungserkennung, Spiegelung,
ITS	T-8322/12	1/3"	Farbe	480 Linien	0.15 lx (F/1.2)	ja	ja	ja	ein/aus	CS-Mount	12VDC	63×52×129 mm	BNC & Y/C Ausgang
WATEC	WAT-231S	1/3"	Farbe	450 Linien	0.1 lx (F/1.2)	Autoselect		ja	ein/aus	CS-Mount	12VDC	34×34×63 mm	Miniaturkamera / CVBS & Y/C
WATEC	WAT-231S2	1/3"	Farbe	530 Linien	0.05 lx (F/1.2)	Autoselect		ja	ein/aus	CS-Mount	12VDC	34×34×63 mm	Miniaturkamera / CVBS & Y/C
WATEC	WAT-241	1/4"	Farbe	450 Linien	0.6 lx (F/1.2)	Autoselect		ja	perm.	CS-Mount	12VDC	34×34×63.5 mm	

Kameras Schwarzweiss

Kameras Schwarzweiss CS-Mount (Technische Daten)

Marke	Typ	CCD	Sensor	Auflösung	Empfindlichkeit	DD	AL	AS	BLC	Objektiv	Spannung	Abmessungen BHT	Weitere Merkmale
GANZ	ZC-F11CH3	1/3"	s/w	570 Linien	0.18 lx (F/1.2)	ja	ja	ja	ein/aus	CS-Mount	230VAC	60×46×95 mm	
GANZ	ZC-F11CH4	1/3"	s/w	570 Linien	0.18 lx (F/1.2)	ja	ja	ja	ein/aus	CS-Mount	12VDC/24VAC	60×46×95 mm	
GANZ	ZC-FCH25C	1/3"	s/w	570 Linien	0.18 lx (F/1.2)	ja	ja	ja	ein/aus	CS-Mount	12VDC/24VAC	55×40×102 mm	Economy Ausführung
GANZ	ZC-FCH30C	1/3"	s/w	570 Linien	0.18 lx (F/1.2)	ja	ja	ja	ein/aus	CS-Mount	230VAC	55×40×112 mm	Economy Ausführung
ITS	T-129/230	1/3"	s/w	600 Linien	0,1 Lux (F 1,2)	ja	ja	ja	ein/aus	CS-Mount	230VAC	60x51x120 mm	
WATEC	WAT-902H2SUP	1/2"	s/w	570 Linien	0.0003 lx (F/1.4)	Autoselect		ja	ein/aus	CS-Mount	12VDC	34×34×63 mm	Miniaturkamera Ultra Low Light
WATEC	WAT-902H2ULT	1/2"	s/w	570 Linien	0.0001 lx (F/1.4)	Autoselect		ja	perm.	CS-Mount	12VDC	34×34×63 mm	Miniaturkamera Ultra Low Light
WATEC	WAT-902H3SUP	1/3"	s/w	570 Linien	0.0005 lx (F/1.4)	Autoselect		ja	ein/aus	CS-Mount	12VDC	34×34×63 mm	Miniaturkamera Ultra Low Light
WATEC	WAT-902H3ULT	1/3"	s/w	570 Linien	0.0002 lx (F/1.4)	Autoselect		ja	perm.	CS-Mount	12VDC	34×34×63 mm	Miniaturkamera Ultra Low Light
WATEC	WAT-902DM3	1/3"	s/w	570 Linien	0.002 lx (F/1.4)	Autoselect		ja	ein/aus	CS-Mount	12VDC	34×34×63 mm	Ultra Low Light / Mirrorfunktion
WATEC	WAT-902B	1/3"	s/w	570 Linien	0.003 lx (F/1.4)	Autoselect		ja	ein/aus	CS-Mount	12VDC	34×34×58 mm	Miniaturkamera
WATEC	WAT-137LH	1/3"	s/w	570 Linien	0.005 lx (F/1.4)	Autoselect		ja	perm.	CS-Mount	12VDC/24VAC	42×42×69 mm	Miniaturkamera
WATEC	WAT-502B	1/3"	s/w	400 Linien	0.003 lx (F/1.4)	nein	ja	ja	perm.	CS-Mount	9VDC	31×31×54 mm	Miniaturkamera
WATEC	WAT-120N	1/2"	s/w	570 Linien	0,00002 Lux, (Blende 1,4, 256 Bilder)	Autoselect		ja	nein	CS-Mount	9,5 ... 15VDC	42×42×63 mm	Astronomische Observation Langzeitintegration WAT-120NRC Fernbedienung

Kompaktkameras

Mit integriertem Objektiv, Modellvarianten mit IR Beleuchtung



ZC-L1210PHA

1/4" CCD, „Spotcam“, Farbe, integriertes Varioobjektiv, 12VDC/24VAC



MT(C) Serie

1/3", 1/4" CCD, Farbe oder s/w, integriertes 3.6mm Objektiv, Halterung, 12VDC



MT(C)-EX Serie

1/4" CCD, Kamera mit Infrarot, Farbe oder s/w, 3.6mm Objektiv, Halterung, Sonnendach, 12VDC



ZC-BN(T)3039PHA

1/3" CCD, Kamera mit Infrarot, Vario 3.0-9.0 mm, Sonnenschutzdach, Halterung, 12VDC/24VAC



ZC-BNX3039PHA

1/3" CCD, Kamera mit Infrarot, Vario 3.0-9.0 mm, Sonnenschutzdach, Halterung, 12VDC/24VAC



N55/49

1/3" CCD, Kamera mit Infrarot, Vario 4.0-9.0 mm, Sonnenschutzdach, Halterung, 12VDC



N80/92

1/3" CCD, Kamera mit Infrarot, Vario 9.0-22.0 mm, Sonnenschutzdach, Halterung, 12VDC



XN90SHV-HCACD10

1/4" CCD, Kamera mit Infrarot, Motorzoom 4.2-42.0 mm, OSD, Sonnenschutzdach, Halterung, 12VDC/24VAC, 70 IR-LED >100m, Motorischer IR-CUT Filter



SET-P100 Serie

1/3" CCD, Tag/Nachtkamera, Vario 2.8-11.0 mm oder Vario 9.0-22.0 mm, inkl. Halterung /Sonnendach, 70 IR-LED >60m, Motorischer IR-CUT Filter



WAT-230VIVID Serie

1/4" CCD, Farbkamera, 450 Zeilen Auflösung, 5,4 ~ 7,0 VDC



WAT-240VIVID Serie

1/4" CCD, Farbkamera, 450 Zeilen Auflösung, 5,4 ~ 7,0 VDC



WAT-300D Serie

1/3" CCD, s/w Kamera, 570 Zeilen Auflösung, Speisung über Videokabel



WAT-660D Serie

1/4" CCD, s/w Kamera, 380 Zeilen Auflösung, 9,0 ~ 9,9 VDC



WAT-704R Serie

1/4" CCD, s/w Kamera, 380 Zeilen Auflösung, 9,0 ~ 9,9 VDC



WAT-660/230 Serie



Kompaktkameras mit Infrarotbeleuchtung

Kompaktkameras mit integriertem Objektiv und Infrarotbeleuchtung (Technische Daten)

Marke	Typ	CCD	Sensor	Auflösung	Empfindlichkeit	Objektiv	Bildwinkel	Schutz	Spannung	Abmessungen BHT	Weitere Merkmale
GANZ	MT-EX4	1/3"	s/w	380 Linien	0.25 lx (F/2.0)	4.0 mm	80°	IP-57	12VDC	70x120 mm	inkl. Halterung, 12 IR-LED >3m
GANZ	MTC-EX4	1/4"	Farbe s/w	350 Linien mit IR	1.0 lx (F/2.0)	4.0 mm	61°	IP-57	12VDC	70x120 mm	inkl. Halterung, 12 IR-LED >3m
GANZ	ZC-BT3039PHA	1/3"	Farbe s/w	480 Linien mit IR	0.0 mit IR	3.0-9.0 mm	90,3°-31,9°	IP-66	12VDC/24VAC	84x117mm	inkl. Halterung, IR-LED >12m, elektr. Tag-/Nachtschaltung
GANZ	ZC-BNT3039PHA	1/3"	Farbe s/w	480 Linien mit IR	0.0 mit IR	3.0-9.0 mm	90,3°-31,9°	IP-66	12VDC/24VAC	84x117mm	inkl. Halterung, IR-LED >12m, Motorischer IR-CUT
GANZ	ZC-BNX3039PHA	1/3"	Farbe s/w	480 Linien mit IR	0.0 mit IR	3.0-9.0 mm	90,3°-31,9°	IP-55	12VDC/24VAC	84x117mm	inkl. Halterung, IR-LED >12m, Motorischer IR-CUT, Zoom/Fokus extern
ITS	SET-XB612R	1/3"	Farbe s/w	380 Linien mit IR	1.0 lx (F/2.0)	6.0 mm	61°	IP-66	12VDC	55x115 mm	inkl. Halterung, 12 IR-LED >3m
ITS	N55/49	1/3"	Farbe s/w	500 Linien mit IR	0.1 lx (F/1.6)	4.0-9.0 mm	65°-30°	IP-66	12VDC	80x85x133 mm	inkl. Halterung und Sonnendach, 10 Bit DSP, 18 IR-LED >15m
ITS	N80/92	1/3"	Farbe s/w	500 Linien mit IR	0.1 lx (F/1.6)	9.0-22.0 mm	30°-12°	IP-66	12VDC	80x85x133 mm	inkl. Halterung und Sonnendach, 10 Bit DSP, 49 IR-LED >30m
ITS	XN90SHV-HZACD10	1/4"	Farbe s/w	530 Linien 570 Linien	0.02 lx (F/1.8)	4.2-42.0 mm	51°-5,6°	IP-66	12VDC/24VAC	103x97x155 mm	inkl. Halterung und Sonnendach, 16 Bit DSP, 70 IR-LED >100m mit DDS, OSD, RS-485 PELCO Protokoll, Kabelfernbedienung, Dualpower
ITS	SET-P100/2811	1/3"	Farbe s/w	560 Linien 700 Linien	0.01 lx (F/1.2) 0.00004 lx DDS	2.8-11.0 mm	87°-25°	IP-66	12VDC/24VAC	105x110x230 mm	inkl. Halterung und Sonnendach, 70 IR-LED >60m, Motorischer IR-CUT
ITS	SET-P100/92	1/3"	Farbe s/w	560 Linien 700 Linien	0.01 lx (F/1.2) 0.00004 lx DDS	9.0-22.0 mm	30°-12°	IP-66	12VDC/24VAC	105x110x230 mm	256 fache Langzeitintegration, DIS, HLC, BLC, DNR, Privatzenen

Kompaktkameras Farbe

Kompaktkameras Farbe mit integriertem Objektiv (Technische Daten)

Marke	Typ	CCD	Sensor	Auflösung	Empfindlichkeit	Objektiv	Bildwinkel	Schutz	Spannung	Abmessungen BHT	Weitere Merkmale
GANZ	MTC-36	1/4"	Farbe	330 Linien	2.0 lx (F/2.0)	3.6 mm	70°	IP-54	12VDC	26x68 mm	inkl. Halterung
GANZ	ZC-L1210PHA	1/4"	Farbe	480 Linien	0.75 lx (F/1.2)	2.8-10.0 mm	78,2°-21,6°	Innen	12VDC/24VAC	61x122 mm	Computar DD-Varioobjektiv
WATEC	WAT-230VIVID/G2.5	1/4"	Farbe	450 Linien	1.6 lx (F/2.0)	2.5 mm	84°	Innen	5,4 ~ 7,0 VDC	30x30x29 mm	Auch mit 1.9, 6.0, 8.0, oder 12.0mm lieferbar.
WATEC	WAT-230VIVID/G3.8	1/4"	Farbe	450 Linien	1.6 lx (F/2.0)	3.8 mm	51°	Innen	5,4 ~ 7,0 VDC	30x30x29 mm	Adapter für 1/4" Halterung WAT-B001
WATEC	WAT-230VIVID/P3.7	1/4"	Farbe	450 Linien	1.6 lx (F/2.0)	3.7 mm Pin	54,2°	Innen	5,4 ~ 7,0 VDC	30x30x19 mm	
WATEC	WAT-240VIVID/G2.5	1/4"	Farbe	450 Linien	1.6 lx (F/2.0)	2.5 mm	84°	Innen	5,4 ~ 7,0 VDC	18x61 mm	Auch mit 1.9, 6.0, 8.0, oder 12.0mm lieferbar.
WATEC	WAT-240VIVID/G3.8	1/4"	Farbe	450 Linien	1.6 lx (F/2.0)	3.8 mm	51°	Innen	5,4 ~ 7,0 VDC	18x61 mm	Adapter für 1/4" Halterung WAT-H002
WATEC	WAT-240VIVID/P3.7	1/4"	Farbe	450 Linien	1.6 lx (F/2.0)	3.7 mm Pin	54,2°	Innen	5,4 ~ 7,0 VDC	18x51 mm	

Kompaktkameras Schwarzweiss

Kompaktkameras Schwarzweiss mit integriertem Objektiv (Technische Daten)

Marke	Typ	CCD	Sensor	Auflösung	Empfindlichkeit	Objektiv	Bildwinkel	Schutz	Spannung	Abmessungen BHT	Weitere Merkmale
GANZ	MT-36	1/3"	s/w	380 Linien	0.25 lx (F/2.0)	3.6 mm	92°	IP-54	12VDC	26x68 mm	inkl. Halterung
GANZ	ZC-L1210CHA	1/4"	s/w	580 Linien	0.24 lx (F/1.2)	2.8-10.0mm	78,2°-21,6°	Innen	12VDC/24VAC	61x122 mm	Computar DD-Varioobjektiv
GANZ	ZC-L1210CHAE	1/4"	s/w	580 Linien	0.24 lx (F/1.2)	2.8-10.0mm	78,2°-21,6°	Innen	230VAC	61x173 mm	Computar DD-Varioobjektiv
WATEC	WAT-300D/2.9	1/3"	s/w	570 Linien	0.04 lx (F/2.0)	2.9 mm	110°	Aussen	12VDC	67x70 mm	Speisung über Videokabel
WATEC	WAT-300D/3.8	1/3"	s/w	570 Linien	0.04 lx (F/2.0)	3.8 mm	92°	Aussen	12VDC	67x70 mm	Speisung über Videokabel
WATEC	WAT-660DG2.5	1/4"	s/w	380 Linien	0.08 lx (F/2.0)	2.5 mm	84°	Innen	9,0 ~ 9,9 VDC	30x30x29 mm	
WATEC	WAT-660DG3.8	1/4"	s/w	380 Linien	0.08 lx (F/2.0)	3.8 mm	51°	Innen	9,0 ~ 9,9 VDC	30x30x29 mm	Auch mit 1.9, 6.0, 8.0, oder 12.0mm lieferbar.
WATEC	WAT-660DP3.7	1/4"	s/w	380 Linien	0.08 lx (F/2.0)	3.7 mm Pin	54,2°	Innen	9,0 ~ 9,9 VDC	30x30x19 mm	Adapter für 1/4" Halterung WAT-B001
WATEC	WAT-704RG2.5	1/4"	s/w	380 Linien	0.08 lx (F/2.0)	2.5 mm	84°	Innen	9,0 ~ 9,9 VDC	18x54 mm	
WATEC	WAT-704RG3.8	1/4"	s/w	380 Linien	0.08 lx (F/2.0)	3.8 mm	51°	Innen	9,0 ~ 9,9 VDC	18x54 mm	Auch 1.9, 2.5, 6.0, 8.0, oder 12.0mm lieferbar.
WATEC	WAT-704RP3.7	1/4"	s/w	380 Linien	0.08 lx (F/2.0)	3.7 mm Pin	54,2°	Innen	9,0 ~ 9,9 VDC	18x44 mm	Adapter für 1/4" Halterung WAT-H002



ZC-DT2312PHA-IR

1/3" CCD, „Fixdome“, Farbe mit IR, integriertes Varioobjektiv, Antivandal, 12VDC/24VAC



ZC-D4000 Serie

1/3" CCD, „Fixdome“, Farbe oder Tag/Nacht, integriertes Varioobjektiv, 12VDC/24VAC



ZC DT4000-Serie

1/3" CCD, Kamera Antivandal, Farbe oder Tag/Nacht, integriertes Varioobjektiv, 12VDC/24VAC



ZC-D5000 Serie

1/3" CCD, „Fixdome“, Tag/Nacht, integriertes Varioobjektiv, 12VDC/24VAC



MD-P36 Serie

1/3" CCD, Fixdomekamera, 3.6 mm Objektiv, 330 Zeilen oder 480 Zeilen Auflösung, 12VDC



T-6165 Serie

1/3" CCD, Kamera mit Infrarot, Tag/Nacht, Antivandal, WDR, 480 Zeilen Auflösung, 12VDC/24VAC



T-Dome Serie

1/3" CCD, Fixdomekamera, 3.6 mm Objektiv, Farbe oder schwarz/weiss (bis 600 Linien Auflösung), 12VDC



T-V141WPU

1/3" CCD, Fixdomekamera, Vario 2.8~11.0 mm, WDR, EDNR, UTP, 540 Zeilen Auflösung, 12VDC/24VAC



XDV120SH Serie

1/3" CCD, Kamera mit Infrarot, Tag/Nacht, Antivandal, 2 verschiedene Objektivobjektive, 500 Zeilen Auflösung, 12VDC



ADCPWH Serie

1/3" CCD, Fixdomekameras, 3 verschiedene Objektivvarianten, 540 Zeilen Auflösung, 12VDC/24VAC



ADCD Serie

1/3" CCD, Fixdomekameras, Antivandal, 3 verschiedene Objektivvarianten, 540 Zeilen Auflösung, 12VDC/24VAC



WAT-MD Serie

1/4" CCD, Farbkamera, 450 Zeilen Auflösung oder 380 Zeilen Auflösung schwarz/weiss, Deckenmontage 5,4 ~ 7,0 VDC



Fixdomekameras Tag/Nacht

Fixdomekameras Tag/Nacht mit integriertem Objektiv (Varianten antivandal & IR-Beleuchtung)

Marke	Typ	CCD	Sensor	Auflösung	Empfindlichkeit	Objektiv	Bildwinkel	Schutz	Spannung	Abmessungen øxL	Weitere Merkmale
GANZ	ZC-DN4039PHA	1/3"	Farbe s/w	540 Linien	n/a 0.08 lx (F/1.4)	3.0~9.0 mm	66,4°~23,9°	Innen	12VDC/24VAC	120x100 mm	Mechanischer IR-Cut
GANZ	ZC-DNT4039PHA	1/3"	Farbe s/w	540 Linien	n/a 0.08 lx (F/1.4)	3.0~9.0 mm	66,4°~23,9°	IP-55	12VDC/24VAC	140x100 mm	Mechanischer IR-Cut, Antivandal
GANZ	ZC-DN5029PHA	1/3"	Farbe s/w	540 Linien	n/a 0.07 lx (F/1.0)	2.9~8.2 mm	95,0°~35,6°	Innen	12VDC/24VAC	144x110 mm	Mechanischer IR-Cut Objektiv TG3Z2910FCS
GANZ	ZC-DN5212PHA	1/3"	Farbe s/w	540 Linien	n/a 0.11 lx (F/1.3)	2.8~12.0 mm	98,2°~23,8°	Innen	12VDC/24VAC	144x110 mm	Mechanischer IR-Cut Objektiv TG4Z2813FCS
GANZ	ZC-DN5840PHA	1/3"	Farbe s/w	540 Linien	n/a 0.05 lx (F/1.3)	8.5~40.0 mm	33,5°~7,1°	Innen	12VDC/24VAC	144x110 mm	Mechanischer IR-Cut Objektiv TG5Z8531IR
ITS	XDV120SH-SVFA2811	1/3"	Farbe s/w	500 Linien 500 Linien	0.10 lx (F/1.6) IR	2.8~11.0 mm	87,0°~25,0°	IP-67	12VDC	118x115 mm	Antivandal, 10-Bit DSP, 35 IR-LED >30m
ITS	XDV120SH-SVFA92	1/3"	Farbe s/w	500 Linien 500 Linien	0.10 lx (F/1.6) IR	9.0~22.0 mm	31,8°~14,0°	IP-67	12VDC	118x115 mm	Antivandal, 10-Bit DSP, 35 IR-LED >30m
ITS	T-6165/211	1/3"	Farbe s/w	480 Linien 480 Linien	1.00 lx (F/1.2) IR	2.8~11.0 mm	87,0°~25,0°	IP-67	12VDC/24VAC	120x110 mm	Antivandal, Wide-Dynamic-Range, 24 IR-LED >25m
ITS	T-6165/92	1/3"	Farbe s/w	480 Linien 480 Linien	1.00 lx (F/1.2) IR	9.0~22.0 mm	31,8°~14,0°	IP-67	12VDC/24VAC	120x110 mm	Antivandal, Wide-Dynamic-Range, 24 IR-LED >25m

Fixdomekameras Farbe

Fixdomekameras Farbe mit integriertem Objektiv (Varianten antivandal)

Marke	Typ	CCD	Sensor	Auflösung	Empfindlichkeit	Objektiv	Bildwinkel	Schutz	Spannung	Abmessungen øxL	Weitere Merkmale
AD	ADCDH2506xx	1/3"	Farbe	540 Linien	0.65 lx (F/1.2)	2.5~6.0 mm	108°~47,0°	IP-66	12VDC/24VAC	136x92 mm	Zusatz: T= getönt C= Klar P = PAL N=NTSC
AD	ADCDH3895xx	1/3"	Farbe	540 Linien	0.65 lx (F/1.2)	3.8~9.5 mm	74,2°~30,0°	IP-66	12VDC/24VAC	136x92 mm	Antivandal, Night Saver Modus
AD	ADCDH0922xx	1/3"	Farbe	540 Linien	0.65 lx (F/1.2)	9.0~22.0 mm	30,7°~14,1°	IP-66	12VDC/24VAC	136x92 mm	
AD	ADCDW2506xx		Pixim Orca 504+	Linien	0.95 lx (F/1.2)	2.5~6.0 mm	108°~47,0°	IP-66	12VDC/24VAC	136x92 mm	Zusatz: T= getönt C= Klar P = PAL N=NTSC
AD	ADCDW3895xx		Pixim Orca 504+	Linien	0.95 lx (F/1.2)	3.8~9.5 mm	74,2°~30,0°	IP-66	12VDC/24VAC	136x92 mm	Antivandal, DVR & Night Saver Modus, Langzeitintegration, Digitalzoom
AD	ADCDW0922xx		Pixim Orca 504+	Linien	0.95 lx (F/1.2)	9.0~22.0 mm	30,7°~14,1°	IP-66	12VDC/24VAC	136x92 mm	
AD	ADCPWH2506xx	1/3"	Farbe	540 Linien	0.65 lx (F/1.2)	2.5~6.0 mm	108°~47,0°	IP-66	12VDC/24VAC	120x100 mm	Zusatz: T= getönt C= Klar P = PAL N=NTSC
AD	ADCPWH3895xx	1/3"	Farbe	540 Linien	0.65 lx (F/1.2)	3.8~9.5 mm	74,2°~30,0°	IP-66	12VDC/24VAC	120x100 mm	Antivandal, Night Saver Modus
AD	ADCPWH0922xx	1/3"	Farbe	540 Linien	0.65 lx (F/1.2)	9.0~22.0 mm	30,7°~14,1°	IP-66	12VDC/24VAC	120x100 mm	
GANZ	MDC-36	1/4"	Farbe	350 Linien	1.00 lx (F/2.0)	3.6 mm	67,0°	Innen	12VDC	76x84 mm	
GANZ	MDC-P36S	1/3"	Farbe	330 Linien	1.60 lx (F/2.0)	3.6 mm	71,2°	Innen	12VDC	70x97 mm	
GANZ	MDCH-P36S	1/3"	Farbe	480 Linien	3.00 lx (F/2.0)	3.6 mm	71,2°	Innen	12VDC	70x97 mm	
GANZ	ZC-D4039PHA	1/3"	Farbe	540 Linien	1.00 lx (F/1.2)	3.0~9.0 mm	66,4°~23,9°	Innen	12VDC/24VAC	120x100 mm	Elektronische Tag/Nachtschaltung
GANZ	ZC-DT4039PHA	1/3"	Farbe	540 Linien	1.00 lx (F/1.2)	3.0~9.0 mm	66,4°~23,9°	IP-55	12VDC/24VAC	140x100 mm	Antivandal, Elektr. Tag/Nachtschaltung
GANZ	ZC-DW4039PHA	1/3"	Farbe	520 Linien	1.30 lx (F/1.2)	3.0~9.0 mm	66,4°~23,9°	Innen	12VDC/24VAC	120x100 mm	WDR, Elektr. Tag/Nachtschaltung
GANZ	ZC-DWT4039PHA	1/3"	Farbe	520 Linien	1.30 lx (F/1.2)	3.0~9.0 mm	66,4°~23,9°	IP-55	12VDC/24VAC	140x100 mm	WDR, Antivandal, Elektr. Tag/Nacht
GANZ	ZC-D5029PHA	1/3"	Farbe	540 Linien	1.25 lx (F/1.0)	2.9~8.2 mm	95,0°~35,6°	Innen	12VDC/24VAC	144x110 mm	Elektr. Tag/Nacht, Objektiv TG3Z2910FCS
GANZ	ZC-D5212PHA	1/3"	Farbe	540 Linien	1.41 lx (F/1.3)	2.8~12.0 mm	98,2°~23,8°	Innen	12VDC/24VAC	144x110 mm	Elektr. Tag/Nacht, Objektiv TG4Z2813FCS
GANZ	ZC-D5550PHA	1/3"	Farbe	540 Linien	1.41 lx (F/1.3)	5.0~50.0 mm	51,8°~5,6°	Innen	12VDC/24VAC	144x110 mm	Elektr. Tag/Nacht, Objektiv TG10Z0513FC
GANZ	ZC-D3210PHA	1/4"	Farbe	480 Linien	1.50 lx (F/1.2)	2.8~10.0 mm	78,2°~21,6°	Innen	12VDC/24VAC	128x101 mm	Computar DD-Varioobjektiv
ITS	T-V141WPU	1/3"	Farbe	540 Linien	0.40 lx (F/1.2)	2.8~11.0 mm	87,0°~25,0°	IP-67	12VDC/24VAC	156x102 mm	WDR 120dB / 17Bit, Privatzenen, 0,08lx mit 32x DDS, Antivandal, UTP
ITS	T-621 Dome	1/3"	Farbe	470 Linien	0.20 lx (F/2.0)	3.6 mm	70,0°	Innen	12VDC	88x63 mm	
ITS	T-624V	1/3"	Farbe	470 Linien	0.20 lx (F/2.0)	3.3~12.0 mm	76,0°~23,0°	Innen	12VDC	107x90 mm	DD-Varioobjektiv
WATEC	WAT-230VCDB/G3.8	1/4"	Farbe	450 Linien	1.60 lx (F/2.0)	3.8 mm	51,0°	Innen	5,4 ~ 7,0 VDC	78x84 mm	Deckenmontage

Fixdomekameras Schwarzweiss

Fixdomekameras Schwarzweiss mit integriertem Objektiv (Technische Daten)

Marke	Typ	CCD	Sensor	Auflösung	Empfindlichkeit	Objektiv	Bildwinkel	Schutz	Spannung	Abmessungen øxL	Weitere Merkmale
GANZ	MD-36	1/3"	s/w	380 Linien	0.50 lx (F/2.0)	3.6 mm	61,9°	Innen	12VDC	76x84 mm	End of life
GANZ	ZC-D3210CHA	1/4"	s/w	580 Linien	0.48 lx (F/1.6)	2.8~10.0 mm	78,2°~21,6°	Innen	12VDC/24VAC	128x101 mm	Computar DD-Varioobjektiv
ITS	T-371 Dome	1/3"	s/w	420 Linien	0.20 lx (F/2.0)	3.6 mm	70,0°	Innen	12VDC	88x63 mm	
ITS	T-121 Dome	1/3"	s/w	600 Linien	0.20 lx (F/2.0)	3.6 mm	70,0°	Innen	12VDC	88x63 mm	
WATEC	WAT-660MDB/G2.5	1/4"	s/w	380 Linien	0.08 lx (F/2.0)	2.5 mm	84,0°	Innen	9,0 ~ 9,9 VDC	78x84 mm	
WATEC	WAT-660MDB/G3.8	1/4"	s/w	380 Linien	0.08 lx (F/2.0)	3.8 mm	51,0°	Innen	9,0 ~ 9,9 VDC	78x84 mm	Deckenmontage
WATEC	WAT-660MDB/G6.0	1/4"	s/w	380 Linien	0.08 lx (F/2.0)	6.0 mm	34,0°	Innen	9,0 ~ 9,9 VDC	78x84 mm	

Objektive mit maneller Blende

Typ	Format	Brennweite	Horizontaler Bildwinkel	F-Stop	Iris	Abmessungen	Gewicht	Bemerkung
T2314FICS	1/3"	2.3mm	113.3°	1.4-16C	Manuell	Ø 34.5x35.4mm	43g	
T2616FICS	1/3"	2.6mm	99.6°	1.6-11C	Manuell	Ø 34.5x34.7mm	45g	
T0412FICS	1/3"	4.0mm	63.9°	1.2-16C	Manuell	Ø 34.5x33.0mm	36g	IR-kompatibel
T0812FICS	1/3"	8.0mm	34.7°	1.2-16C	Manuell	Ø 34.5x33.0mm	37g	IR-kompatibel
T2Z1816CS	1/3"	1.8-3.6mm	144.2°~79.4°	1.6-16C	Manuell	Ø 37.4x51.0mm	68g	Fish-Eye
T2Z2814CS	1/3"	2.8-6.0mm	96.0°~47.2°	1.4-16C	Manuell	Ø 34.0x43.5mm	40g	IR-kompatibel
T2Z3514CS	1/3"	3.5-8.0mm	77.6°~35.4°	1.4-16C	Manuell	Ø 34.0x43.5mm	38g	IR-kompatibel
T3Z2312CS	1/3"	2.3-6.0mm	114.8°~48.2°	1.2-16C	Manuell	Ø 41.6x48.8mm	74g	
T3Z2910CS	1/3"	2.9-8.2mm	98.3°~35.2°	1.0-16C	Manuell	Ø 36.5x44.3mm	41g	
T3Z3510CS	1/3"	3.5-10.5mm	81.6°~48.8°	1.0-16C	Manuell	Ø 41.6x48.8mm	63g	
T3Z3510CS-IR	1/3"	3.5-10.5mm	81.6°~48.8°	1.0-16C	Manuell	Ø 41.6x48.8mm	63g	IR-kompatibel
T10Z0513CS	1/3"	5.0-50.0mm	51.8°~5.6°	1.3-16C	Manuell	Ø 47.0x57.7mm	125g	
T5Z8513CS	1/3"	8.5-40.0mm	33.5°~7.1°	1.3-16C	Manuell	Ø 47.0x62.9mm	126g	IR-kompatibel



Objektive Blendengesteuert (Direct-Drive DD)

Typ	Format	Brennweite	Horizontaler Bildwinkel	F-Stop	Iris	Abmessungen	Gewicht	Bemerkung
TG2010FCS-HSP	1/3"	2.0mm	122.6°	1.0-360C	Direct-Drive	Ø 48.0x58.0x 58.2mm	148g	Asphärisch
TG2314FCS	1/3"	2.3mm	113.3°	1.4-360C	Direct-Drive	Ø 34.5x39.8x 35.4mm	45g	
TG2616FCS	1/3"	2.6mm	99.6°	1.6-360C	Direct-Drive	Ø 34.5x39.8x34.7mm	47g	
TG0412FCS	1/3"	4.0mm	63.9°	1.2-360C	Direct-Drive	Ø 34.5x39.8x33.0mm	38g	IR-kompatibel
TG0812FCS	1/3"	8.0mm	34.7°	1.2-360C	Direct-Drive	Ø 34.5x39.8x33.0mm	39g	IR-kompatibel
TG2Z1816FCS	1/3"	1.8-3.6mm	144.2°~79.4°	1.6-360C	Direct-Drive	Ø 37.4x42.6x51.0mm	78g	Fish-Eye
TG2Z2814FCS	1/3"	2.8-6.0mm	96.0°~47.2°	1.4-360C	Direct-Drive	Ø 33.5x42.6x43.5mm	50g	IR-kompatibel
TG2Z3514FCS	1/3"	3.5-8.0mm	77.6°~35.4°	1.4-360C	Direct-Drive	Ø 33.5x42.6x43.5mm	48g	IR-kompatibel
TG3Z2312FCS	1/3"	2.3-6.0mm	114.8°~48.2°	1.2-360	Direct-Drive	Ø 38.5x48.0x48.8mm	78g	
TG3Z2910FCS	1/3"	2.9-8.2mm	98.3°~35.2°	1.0-360	Direct-Drive	Ø 38.5x48.0x48.8mm	67g	
TG3Z3510FCS	1/3"	3.5-10.5mm	81.6°~48.8°	1.0-360	Direct-Drive	Ø 38.5x48.0x48.8mm	67g	
TG3Z3510FCS-IR	1/3"	3.5-10.5mm	81.6°~48.8°	1.0-360C	Direct-Drive	Ø 38.5x48.0x48.8mm	65g	IR-kompatibel
TG10Z0513FCS	1/3"	5.0-50.0mm	51.8°~5.6°	1.3-360C	Direct-Drive	Ø 41.7x57.5x57.7mm	125g	
TG5Z8513FCS	1/3"	8.5-40.0mm	33.5°~7.1°	1.3-360	Direct-Drive	Ø 41.7x57.5x62.9mm	126g	IR-kompatibel



Objektive Videosignalsgesteuert

Typ	Format	Brennweite	Horizontaler Bildwinkel	F-Stop	Iris	Abmessungen	Gewicht	Bemerkung
TG2314AFCS	1/3"	2.3mm	113.3°	1.4-360C	Videosignal	Ø 32.0x39.8x 35.4mm	48g	
TG2616AFCS	1/3"	2.6mm	99.6°	1.6-360C	Videosignal	Ø 32.0x39.8x34.7mm	50g	
TG0412AFCS	1/3"	4.0mm	63.9°	1.2-360C	Videosignal	Ø 32.0x39.8x33.0mm	42g	IR-kompatibel
TG0812AFCS	1/3"	8.0mm	34.7°	1.2-360C	Videosignal	Ø 32.0x39.8x33.0mm	43g	IR-kompatibel
TG2Z1816AFCS	1/3"	1.8-3.6mm	144.2°~79.4°	1.6-360C	Videosignal	Ø 37.4x42.6x51.0mm	83g	Fish-Eye
TG2Z2814AFCS	1/3"	2.8-6.0mm	96.0°~47.2°	1.4-360C	Videosignal	Ø 33.5x42.6x43.5mm	55g	IR-kompatibel
TG2Z3514AFCS	1/3"	3.5-8.0mm	77.6°~35.4°	1.4-360C	Videosignal	Ø 33.5x42.6x43.5mm	53g	IR-kompatibel
TG3Z2312AFCS	1/3"	2.3-6.0mm	114.8°~48.2°	1.2-360	Videosignal	Ø 38.5x48.0x48.8mm	83g	
TG3Z3510AFCS	1/3"	3.5-10.5mm	81.6°~48.8°	1.0-360	Videosignal	Ø 38.5x48.0x48.8mm	70g	
TG3Z3510AFCS-IR	1/3"	3.5-10.5mm	81.6°~48.8°	1.0-360C	Videosignal	Ø 38.5x48.0x48.8mm	70g	IR-kompatibel
TG10Z0513AFCS	1/3"	5.0-50.0mm	51.8°~5.6°	1.3-360C	Videosignal	Ø 41.7x57.5x57.7mm	130g	
TG5Z8513AFCS	1/3"	8.5-40.0mm	33.5°~7.1°	1.3-360	Videosignal	Ø 41.7x57.5x62.9mm	131g	IR-kompatibel



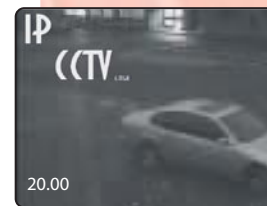
Weitere Objektive, 1/2", Spezialobjektive auf Anfrage

Objektive



IR korrigierte (Tag und Nacht) Objektive

- Diese Objektive verwenden ein spezielles optisches Glas mit hoher Lichtdurchlässigkeit bis F 1,0
- Erneutes Scharfstellen mit Infrarotlicht ist nicht erforderlich
- Das Wechseln von sichtbarem Licht auf Infrarot bewirkt keinen Verlust der Bildqualität
- Stellt klare Bilder zur Verfügung zusammen mit Farbe/Schwarzweiss Kameras (Tag / Nacht) oder mit ultraempfindlichen Kameras
- Klare und scharfe Bilder bei Nacht



Diese Bilder wurden mit der Infrarotbeleuchtung aufgezeichnet, die ausgeschaltet war. Die Bilder sind klarer und schärfer als mit eingeschalteter Infrarotbeleuchtung.