

- 5 Megapixel IP-Kamera mit 0,3 lux @ F 1.4
- Aufnahme mit 12 fps bei 2560 x 1600 Pixel

Die AV5100M bietet eine Aufnahmezeit von 12 fps in Echtzeit mit einer um das 15-fach besseren Bildauflösung als die gegenwärtig besten analogen Überwachungskameras.



- **HOCHAUFLÖSEND & ECHTZEIT:** Die AV5100M Netzwerk-Kamera arbeitet mit einer maximalen Auflösung von 2560 x 1600 Pixel bei 12 Bildern pro Sekunde. Die spezielle " MegaVideo® Architektur zur Bildbearbeitung leistet dabei über 6 Milliarden Rechenoperationen pro Sekunde.

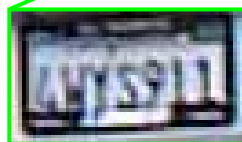
- **KOSTENEFFIZIENT:** Hohe Auflösung und kristallklare Bilder lassen die AV5100M bis zu fünfzehn analoge Kameras bei insgesamt drastisch verringerten Kosten ersetzen. Es wird kein zusätzliches Netzteil benötigt, falls die Kamera über das Ethernetkabel mit Spannung versorgt wird (Power-over-Ethernet Switch).

- **SUPER-ZOOM:** Mit der AV5100M Überwachungskamera kann ein beliebiger Bildausschnitt in voller Pixelauflösung gleichzeitig zum Vollbild in einem separaten Datenstrom von der AV5100M digital gezoomt, angezeigt und archiviert werden.

- **EXZELLENT BEWEGUNGSERKENNUNG:** Eine eingebaute Bewegungserkennung erlaubt die Detektion beliebiger Bewegungen in bis zu 64 Zonen direkt in der Kamera. Dadurch wird das Aufzeichnungssystem entlastet.



Tag oder Nacht
MegaVideo® Technologie
erlaubt Echtzeitaufnahme in
HDTV Auflösung zum PAL-
Kamera Preis



Die Aufnahmen
erfolgten mit einem
Megapixelobjektiv
mit 25 mm
Brennweite



NTSC
720x480

AV5100M KAMERA SPEZIFIKATION

Bilddaten

- 5 Megapixel CMOS Bildsensor
- 2592(H) x 1944(V) Pixel Array
- 1/2" optisches Format
- 2.2 µm Pixel Abstand
- Bayer Mosaik RGB Filter
- Empfindlichkeit 0,3 lux bei F1.4
- Dynamikbereich 60 dB
- Max. SNR 41 dB

Übertragungsdaten

- Datenrate bis zu 55 Mbps
- Video Bildrate bis zu 15 fps bei 2560x1600
- Motion JPEG mit 20 Qualitätsstufen
- TFTP und HTTP Übertragungsprotokoll
- 100Base-T Ethernet Netzwerk-Interface

Einstellungsoptionen

- Autom. Belichtung (AE) und Verstärkungsregelung (AGC) >120dB
- Automatische Gegenlichtkompensation
- Integrierte Bewegungserkennung mit 64 Feldern
- Automatischer Multi-Matrix Weißabgleich
- 50/60Hz schaltbare Flicker-Control Funktion
- Elektronische Schwenk-/Neige- und Zoom-Funktion (PTZ)
- Elektronische Bild-Rotation für Überkopf-Montage
- Bilddarstellung im Fenster bis auf 32x32 Pixel verkleinerte Anzeige möglich
- Steuerung der Bewegungsunschärfe im Low-Light Modus einstellbar
- Einstellungen für Auflösung, Helligkeit, Sättigung, Gamma-Wert, Schärfe und Farbe
- Bild-im-Bild: Gleichzeitige Übertragung von Vollbild und Zoom-Fenster

Elektrische Daten

- Opto gekoppelter Alarmeingang, Alarm und synchronisierter Output
- Spannungsversorgung über Ethernet (PoE) oder Klinkenstecker
- Kompatibel mit (PoE) IEEE 802.3af 12 V – 48 V DC
- Leistungsaufnahme max. 3 Watt

Zulassungen

- FCC Part 15, Class B
- CE compliant

Mechanische Daten

- 7,62 x 6,35 x 5,71 cm (ohne Objektiv)
- 243 Gramm (ohne Objektiv)
- C/CS Objektivaufnahme

Betriebsumgebung

- Temperaturbereich Betrieb: 0°C bis +50°C
- Temperaturbereich Lagerung: -20°C bis +60°C
- Luftfeuchtigkeit: 0% bis 90% (nicht kondensierend)

